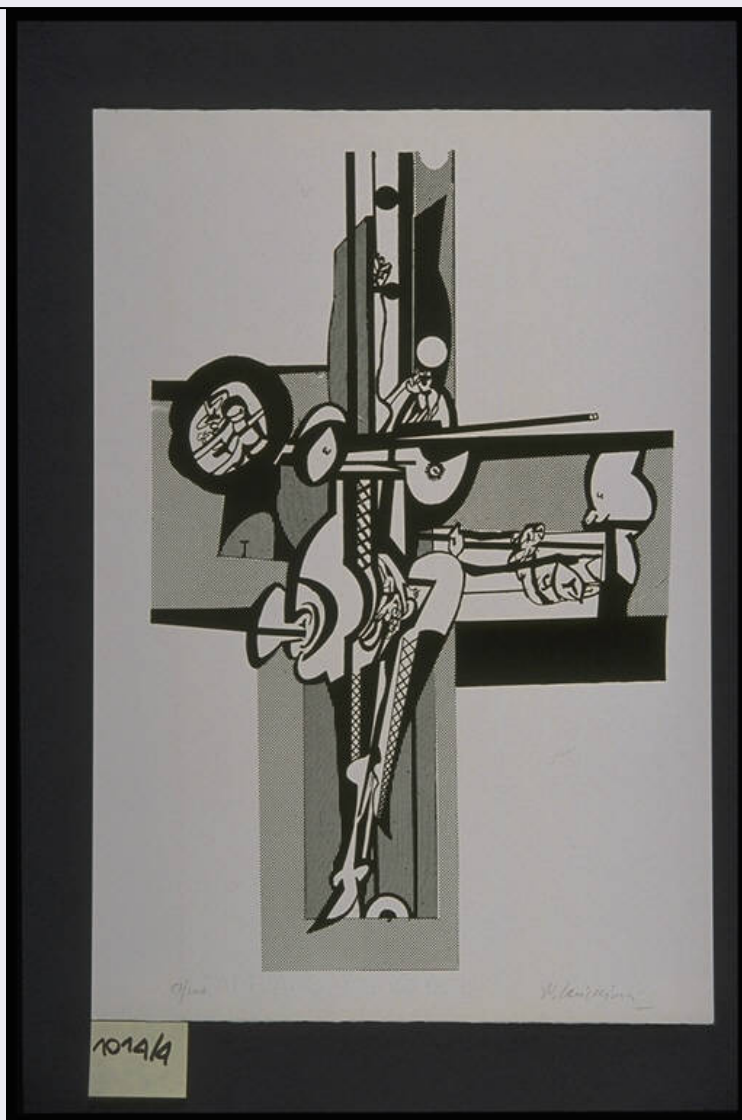


SCHEDA



CD - CODICI

TSK - Tipo Scheda	S
LIR - Livello ricerca	C
NCT - CODICE UNIVOCO	
NCTR - Codice regione	03
NCTN - Numero catalogo generale	00670597
ESC - Ente schedatore	R03
ECP - Ente competente	S27

RV - RELAZIONI

RVE - STRUTTURA COMPLESSA

RVEL - Livello	4
RVER - Codice bene radice	0300670597

OG - OGGETTO

OGT - OGGETTO

OGTD - Definizione	stampa
OGTV - Identificazione	elemento d'insieme

QNT - QUANTITA'**QNTU - Numero stampa
/matrice composita o serie**

5

**QNTC - Completa
/incompleta**

completa

QNTD - Numero d'ordine

4

SGT - SOGGETTO**SGTI - Identificazione**

Figura femminile

**SGTS - Titolo della serie di
appartenenza**

Cinque serigrafie di di Vittorio Cavicchioni

LC - LOCALIZZAZIONE GEOGRAFICA AMMINISTRATIVA**PVC - LOCALIZZAZIONE GEOGRAFICO-AMMINISTRATIVA ATTUALE****PVCS - Stato**

Italia

PVCR - Regione

Lombardia

PVCP - Provincia

VA

PVCC - Comune

Gallarate

LDC - COLLOCAZIONE SPECIFICA**LDCT - Tipologia**

museo

LDCN - Denominazione

Museo MAGA

**LDCU - Denominazione
spazio viabilistico**

Via de Magri, 1

**LDCM - Denominazione
raccolta**

Museo MAGA

UB - UBICAZIONE E DATI PATRIMONIALI**INV - INVENTARIO DI MUSEO O DI SOPRINTENDENZA****INVN - Numero**

1014/4

INVD - Data

1971

RO - RAPPORTO**ADL - AREA DEL LIBRO****ADLT - Titolo della
pubblicazione**

Panorama grafica contemporanea

**ADLA - Autore della
pubblicazione**

Marco Ginesi

ADLE - Edizione

Edizioni arte nuova oggi/ Milano/ 1971

DT - CRONOLOGIA**DTZ - CRONOLOGIA GENERICA****DTZG - Secolo**

sec. XX

DTZS - Frazione di secolo

terzo quarto

DTS - CRONOLOGIA SPECIFICA**DTSI - Da**

1971

DTSF - A

1971

DTM - Motivazione cronologia

documentazione

AU - DEFINIZIONE CULTURALE**AUT - AUTORE**

AUTR - Riferimento all'intervento	inventore
AUTM - Motivazione dell'attribuzione	firma
AUTN - Nome scelto	Cavicchioni Vittorio
AUTA - Dati anagrafici	notizie 1971
AUTH - Sigla per citazione	50001312
AUT - AUTORE	
AUTR - Riferimento all'intervento	disegnatore
AUTM - Motivazione dell'attribuzione	firma
AUTN - Nome scelto	Cavicchioni Vittorio
AUTA - Dati anagrafici	notizie 1971
AUTH - Sigla per citazione	50001312
EDT - EDITORI STAMPATORI	
EDTN - Nome	Edizioni Arte Nuova Oggi
EDTR - Ruolo	editore/stampatore
EDTE - Data di edizione	1971
EDTL - Luogo di edizione	Milano
TRT - TIRATURA	
TRTN - Numerazione	87/100
MT - DATI TECNICI	
MTC - Materia e tecnica	serigrafia
MIS - MISURE	
MISU - Unita'	mm
MISA - Altezza	340
MISL - Larghezza	266
MIF - MISURE FOGLIO	
MIFU - Unita'	mm
MIFA - Altezza	485
MIFL - Larghezza	325
FIL - Filigrana	CM Fabriano - 100/100 Cotone
CO - CONSERVAZIONE	
STC - STATO DI CONSERVAZIONE	
STCC - Stato di conservazione	buono
DA - DATI ANALITICI	
DES - DESCRIZIONE	
DESI - Codifica Iconclass	NR
DESS - Indicazioni sul soggetto	FIGURE. COSTRUZIONI: forme geometriche.
ISR - ISCRIZIONI	
ISRC - Classe di	

appartenenza	indicazione di responsabilità
ISRS - Tecnica di scrittura	a matita
ISRT - Tipo di caratteri	corsivo
ISRP - Posizione	esterno parte figurata in basso a sinistra
ISRA - Autore	Vittorio Cavicchioni
ISRI - Trascrizione	87/100

ISR - ISCRIZIONI

ISRC - Classe di appartenenza	indicazione di responsabilità
ISRS - Tecnica di scrittura	a matita
ISRT - Tipo di caratteri	corsivo
ISRP - Posizione	esterno parte figurata in basso a destra
ISRA - Autore	Vittorio Cavicchioni
ISRI - Trascrizione	V. CAVICCHIONI

TU - CONDIZIONE GIURIDICA E VINCOLI

ACQ - ACQUISIZIONE

ACQT - Tipo acquisizione	donazione
ACQN - Nome	Edizione Arte Nuova Oggi
ACQD - Data acquisizione	1971
ACQL - Luogo acquisizione	VA/ Gallarate/ Comune di Gallarate

CDG - CONDIZIONE GIURIDICA

CDGG - Indicazione generica	proprietà Ente pubblico territoriale
CDGS - Indicazione specifica	Comune di Gallarate
CDGI - Indirizzo	Via Giuseppe Verdi, 2 - 21013 Gallarate VA

DO - FONTI E DOCUMENTI DI RIFERIMENTO

FTA - DOCUMENTAZIONE FOTOGRAFICA

FTAX - Genere	documentazione allegata
FTAP - Tipo	diapositiva colore
FTAN - Codice identificativo	S-A0020-00069_01

FNT - FONTI E DOCUMENTI

FNTP - Tipo	inventario del museo
FNTA - Autore	Zanella S.
FNTD - Data	1971
FNTF - Foglio/Carta	fol. 11 gr
FNTN - Nome archivio	inventario dei beni mobili di uso pubblico
FNTS - Posizione	NR
FNTI - Codice identificativo	NR

BIB - BIBLIOGRAFIA

BIBX - Genere	bibliografia specifica
BIBA - Autore	Ginesi A.
BIBD - Anno di edizione	1971

BIBH - Sigla per citazione	NR
BIBN - V., pp., nn.	14
AD - ACCESSO AI DATI	
ADS - SPECIFICHE DI ACCESSO AI DATI	
ADSP - Profilo di accesso	1
ADSM - Motivazione	scheda contenente dati liberamente accessibili
CM - COMPILAZIONE	
CMP - COMPILAZIONE	
CMPD - Data	1998
CMPN - Nome	Zanella, Emma
FUR - Funzionario responsabile	Zanella, Silvio
AN - ANNOTAZIONI	
OSS - Osservazioni	*** Data 07/08/2003: SCHEDA DA VERIFICARE RECUPERO ISIS: Conversione "Stampe" da STAM/ISIS a S-MI/ICCD *** <015, A.T.C.> Cavicchioni Vittorio <030,COMPILATORI,r,ruolo><rip.n. 1> NO,SC <330,MONTATURA> Album Normalizzazione dati: luglio 2004 dott.ssa Giulia Formenti. Cavicchioni Vittorio è nato a Reggio Emilia dove risiede e lavora.