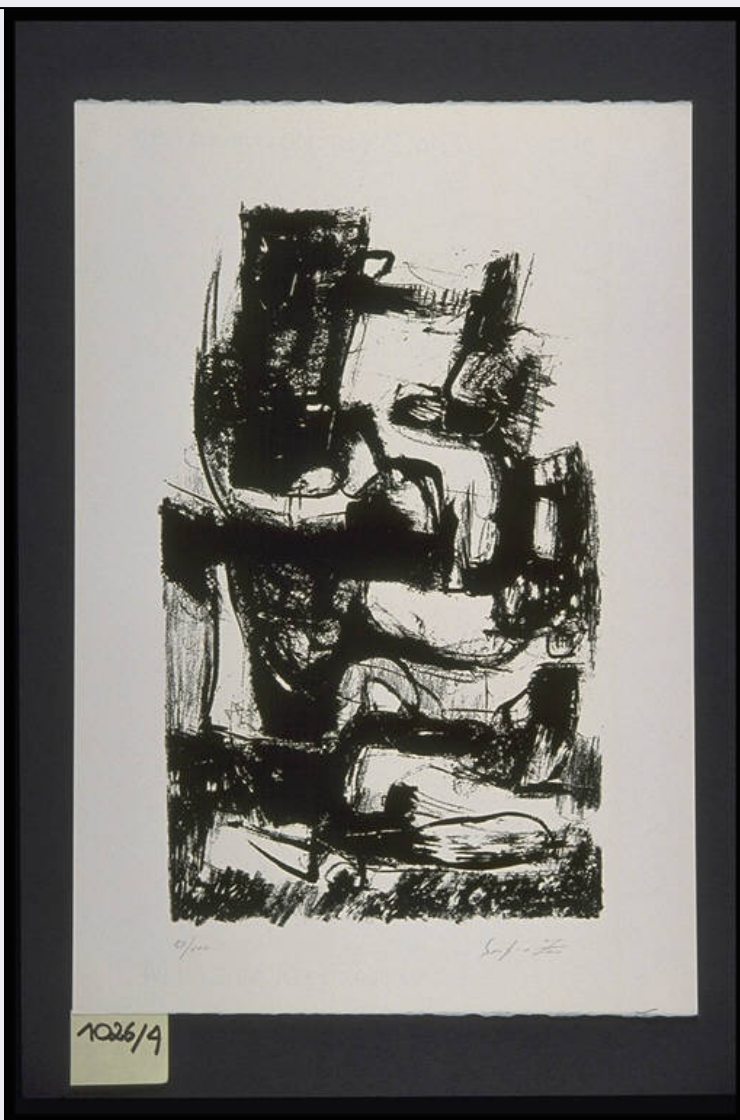


# SCHEDA



## CD - CODICI

TSK - Tipo Scheda S

LIR - Livello ricerca C

### NCT - CODICE UNIVOCO

NCTR - Codice regione 03

NCTN - Numero catalogo  
generale 00670525

ESC - Ente schedatore R03

ECP - Ente competente S27

## RV - RELAZIONI

### RVE - STRUTTURA COMPLESSA

RVEL - Livello 4

RVER - Codice bene radice 0300670525

## OG - OGGETTO

### OGT - OGGETTO

OGTD - Definizione stampa

OGTV - Identificazione elemento d'insieme

**QNT - QUANTITA'****QNTU - Numero stampa  
/matrice composita o serie**

5

**QNTC - Completa  
/incompleta**

completa

**QNTD - Numero d'ordine**

4

**SGT - SOGGETTO****SGTI - Identificazione**

Composizione astratta

**SGTS - Titolo della serie di  
appartenenza**

Cinque serigrafie di Sergio Zen

**LC - LOCALIZZAZIONE GEOGRAFICA AMMINISTRATIVA****PVC - LOCALIZZAZIONE GEOGRAFICO-AMMINISTRATIVA ATTUALE****PVCS - Stato**

Italia

**PVCR - Regione**

Lombardia

**PVCP - Provincia**

VA

**PVCC - Comune**

Gallarate

**LDC - COLLOCAZIONE SPECIFICA****LDCT - Tipologia**

museo

**LDCN - Denominazione**

Museo MAGA

**LDCU - Denominazione  
spazio viabilistico**

Via de Magri, 1

**LDCM - Denominazione  
raccolta**

Museo MAGA

**UB - UBICAZIONE E DATI PATRIMONIALI****INV - INVENTARIO DI MUSEO O DI SOPRINTENDENZA****INVN - Numero**

1026/4

**INVD - Data**

1972

**RO - RAPPORTO****ADL - AREA DEL LIBRO****ADLT - Titolo della  
pubblicazione**

Panorama grafica contemporanea

**ADLA - Autore della  
pubblicazione**

Marco Ginesi

**ADLE - Edizione**

Edizioni arte nuova oggi/ Milano/ 1972

**DT - CRONOLOGIA****DTZ - CRONOLOGIA GENERICA****DTZG - Secolo**

sec. XX

**DTZS - Frazione di secolo**

terzo quarto

**DTS - CRONOLOGIA SPECIFICA****DTSI - Da**

1971

**DTSF - A**

1971

**DTM - Motivazione cronologia**

documentazione

**AU - DEFINIZIONE CULTURALE****AUT - AUTORE**

|   |                              |
|---|------------------------------|
| <b>AUTR - Riferimento all'intervento</b>    | inventore                    |
| <b>AUTM - Motivazione dell'attribuzione</b> | firma                        |
| <b>AUTN - Nome scelto</b>                   | Zen Sergio                   |
| <b>AUTA - Dati anagrafici</b>               | 1936/                        |
| <b>AUTH - Sigla per citazione</b>           | 50001324                     |
| <b>AUT - AUTORE</b>                         |                              |
| <b>AUTR - Riferimento all'intervento</b>    | disegnatore                  |
| <b>AUTM - Motivazione dell'attribuzione</b> | firma                        |
| <b>AUTN - Nome scelto</b>                   | Zen Sergio                   |
| <b>AUTA - Dati anagrafici</b>               | 1936/                        |
| <b>AUTH - Sigla per citazione</b>           | 50001324                     |
| <b>EDT - EDITORI STAMPATORI</b>             |                              |
| <b>EDTN - Nome</b>                          | Edizioni Arte Nuova Oggi     |
| <b>EDTR - Ruolo</b>                         | editore/stampatore           |
| <b>EDTE - Data di edizione</b>              | 1971                         |
| <b>EDTL - Luogo di edizione</b>             | Milano                       |
| <b>TRT - TIRATURA</b>                       |                              |
| <b>TRTN - Numerazione</b>                   | 87/100                       |
| <b>MT - DATI TECNICI</b>                    |                              |
| <b>MTC - Materia e tecnica</b>              | serigrafia                   |
| <b>MIS - MISURE</b>                         |                              |
| <b>MISU - Unita'</b>                        | mm                           |
| <b>MISA - Altezza</b>                       | 385                          |
| <b>MISL - Larghezza</b>                     | 235                          |
| <b>MIF - MISURE FOGLIO</b>                  |                              |
| <b>MIFU - Unita'</b>                        | mm                           |
| <b>MIFA - Altezza</b>                       | 485                          |
| <b>MIFL - Larghezza</b>                     | 325                          |
| <b>FIL - Filigrana</b>                      | CM Fabriano - 100/100 Cotone |
| <b>CO - CONSERVAZIONE</b>                   |                              |
| <b>STC - STATO DI CONSERVAZIONE</b>         |                              |
| <b>STCC - Stato di conservazione</b>        | buono                        |
| <b>DA - DATI ANALITICI</b>                  |                              |
| <b>DES - DESCRIZIONE</b>                    |                              |
| <b>DESI - Codifica Iconclass</b>            | NR                           |
| <b>DESS - Indicazioni sul soggetto</b>      | COSTRUZIONI                  |
| <b>ISR - ISCRIZIONI</b>                     |                              |
| <b>ISRC - Classe di</b>                     |                              |

|                                    |  |
|------------------------------------|--|
| <b>appartenenza</b>                | documentaria                               |
| <b>ISRS - Tecnica di scrittura</b> | a matita                                   |
| <b>ISRT - Tipo di caratteri</b>    | corsivo                                    |
| <b>ISRP - Posizione</b>            | esterno parte figurata in basso a sinistra |
| <b>ISRA - Autore</b>               | Sergio Zen                                 |
| <b>ISRI - Trascrizione</b>         | 87/100                                     |

#### **ISR - ISCRIZIONI**

|                                      |  |
|--------------------------------------|--|
| <b>ISRC - Classe di appartenenza</b> | documentaria                             |
| <b>ISRS - Tecnica di scrittura</b>   | a matita                                 |
| <b>ISRT - Tipo di caratteri</b>      | corsivo                                  |
| <b>ISRP - Posizione</b>              | esterno parte figurata in basso a destra |
| <b>ISRA - Autore</b>                 | Sergio Zen                               |
| <b>ISRI - Trascrizione</b>           | SERGIO ZEN                               |

#### **STM - STEMMI, EMBLEMI, MARCHI**

|                                      |   |
|--------------------------------------|---|
| <b>STMC - Classe di appartenenza</b> | timbro a secco  |
| <b>STMQ - Qualificazione</b>         | editoriale  |
| <b>STMI - Identificazione</b>        | Edizioni Arte Nuova Oggi  |
| <b>STMU - Quantita'</b>              | 1   |
| <b>STMP - Posizione</b>              | NR  |
| <b>STMD - Descrizione</b>            | di forma quadrata al cui interno lungo i quattro lati vi è scritto: ARTE NUOVA OGGI MADE IN ITALY. Al centro le lettere capitali AON. |

#### **TU - CONDIZIONE GIURIDICA E VINCOLI**

##### **ACQ - ACQUISIZIONE**

|                                  |                                    |
|----------------------------------|------------------------------------|
| <b>ACQT - Tipo acquisizione</b>  | donazione                          |
| <b>ACQN - Nome</b>               | Edizione Arte Nuova Oggi           |
| <b>ACQD - Data acquisizione</b>  | 1971                               |
| <b>ACQL - Luogo acquisizione</b> | VA/ Gallarate/ Comune di Gallarate |

##### **CDG - CONDIZIONE GIURIDICA**

|                                     |  |
|-------------------------------------|--|
| <b>CDGG - Indicazione generica</b>  | proprietà Ente pubblico territoriale       |
| <b>CDGS - Indicazione specifica</b> | Comune di Gallarate                        |
| <b>CDGI - Indirizzo</b>             | Via Giuseppe Verdi, 2 - 21013 Gallarate VA |

#### **DO - FONTI E DOCUMENTI DI RIFERIMENTO**

##### **FTA - DOCUMENTAZIONE FOTOGRAFICA**

|                                     |                         |
|-------------------------------------|-------------------------|
| <b>FTAX - Genere</b>                | documentazione allegata |
| <b>FTAP - Tipo</b>                  | diapositiva colore      |
| <b>FTAN - Codice identificativo</b> | S-A0020-00129_01        |

##### **FNT - FONTI E DOCUMENTI**

|                      |                      |
|----------------------|----------------------|
| <b>FNTP - Tipo</b>   | inventario del museo |
| <b>FNTA - Autore</b> | Zanella S.           |
| <b>FNTD - Data</b>   | NR                   |

|  |  |
|--|--|
| <b>FNTN - Nome archivio</b>                | inventario dei beni mobili di uso pubblico   |
| <b>FNTS - Posizione</b>                    | NR   |
| <b>FNTI - Codice identificativo</b>        | NR   |
| <b>BIB - BIBLIOGRAFIA</b>                  |  |
| <b>BIBX - Genere</b>                       | bibliografia specifica   |
| <b>BIBA - Autore</b>                       | Ginesi A.  |
| <b>BIBD - Anno di edizione</b>             | 1971   |
| <b>BIBH - Sigla per citazione</b>          | NR   |
| <b>BIBN - V., pp., nn.</b>                 | 26   |
| <b>AD - ACCESSO AI DATI</b>                |  |
| <b>ADS - SPECIFICHE DI ACCESSO AI DATI</b> |  |
| <b>ADSP - Profilo di accesso</b>           | 1  |
| <b>ADSM - Motivazione</b>                  | scheda contenente dati liberamente accessibili   |
| <b>CM - COMPILAZIONE</b>                   |  |
| <b>CMP - COMPILAZIONE</b>                  |  |
| <b>CMPD - Data</b>                         | 1998   |
| <b>CMPN - Nome</b>                         | Zanella, Emma  |
| <b>FUR - Funzionario responsabile</b>      | Zanella, Silvio  |
| <b>AN - ANNOTAZIONI</b>                    |  |
| <b>OSS - Osservazioni</b>                  | ***  Data 07/08/2003: SCHEDA DA VERIFICARE  RECUPERO ISIS: Conversione "Stampe" da STAM/ISIS a S-MI/ICCD  ***  <015, A.T.C.> Zen Sergio  <030,COMPILATORI,r,ruolo><rip.n.1> NO, SC  <330,MONTATURA> Album    Normalizzazione dati: luglio 2004 dott.ssa Giulia Formenti.  Zen Sergio è nato a Valdagno (Vicenza) nel 1936. Risiede in via 7 Martiri, 51. |