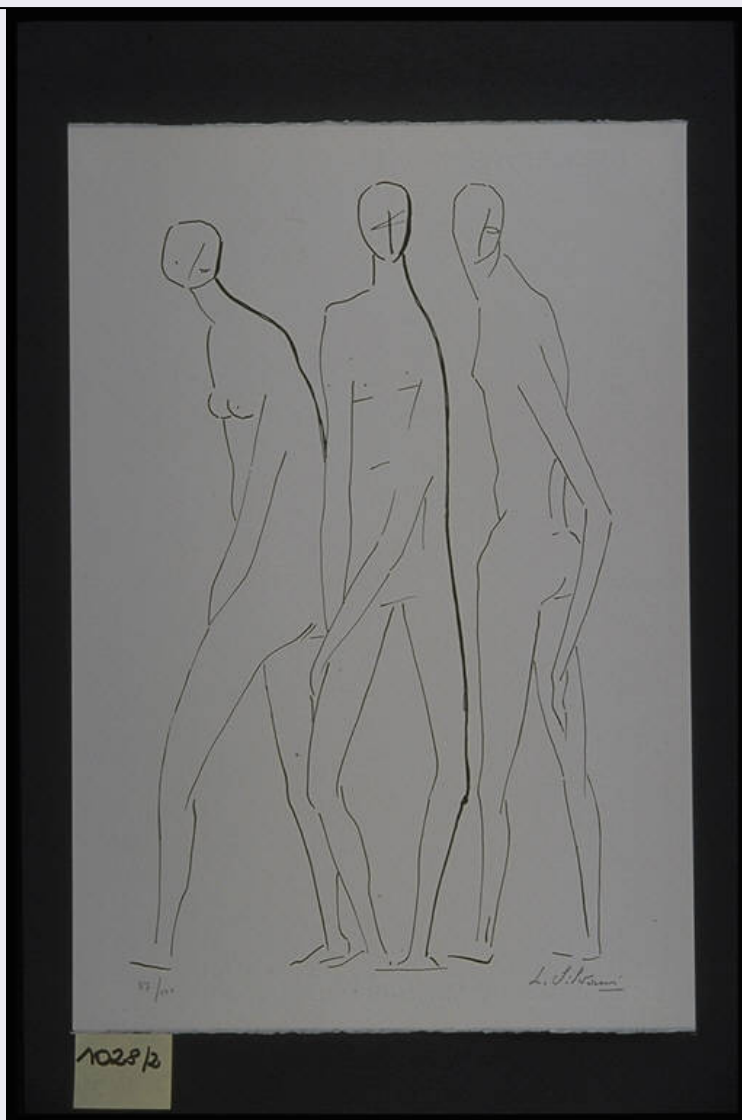


# SCHEDA



## CD - CODICI

TSK - Tipo Scheda	S
LIR - Livello ricerca	C
<b>NCT - CODICE UNIVOCO</b>	
NCTR - Codice regione	03
NCTN - Numero catalogo generale	00670527
ESC - Ente schedatore	R03
ECP - Ente competente	S27

## RV - RELAZIONI

### RVE - STRUTTURA COMPLESSA

RVEL - Livello	2
RVER - Codice bene radice	0300670527

## OG - OGGETTO

### OGT - OGGETTO

OGTD - Definizione	stampa
OGTV - Identificazione	elemento d'insieme

**QNT - QUANTITA'****QNTU - Numero stampa  
/matrice composita o serie**

5

**QNTC - Completa  
/incompleta**

completa

**SGT - SOGGETTO****SGTI - Identificazione**

Figure femminili e figure maschili nude

**SGTS - Titolo della serie di  
appartenenza**

Cinque serigrafie di Luciano Silvani

**LC - LOCALIZZAZIONE GEOGRAFICA AMMINISTRATIVA****PVC - LOCALIZZAZIONE GEOGRAFICO-AMMINISTRATIVA ATTUALE****PVCS - Stato**

Italia

**PVCR - Regione**

Lombardia

**PVCP - Provincia**

VA

**PVCC - Comune**

Gallarate

**LDC - COLLOCAZIONE SPECIFICA****LDCT - Tipologia**

museo

**LDCN - Denominazione**

Museo MAGA

**LDCU - Denominazione  
spazio viabilistico**

Via de Magri, 1

**LDCM - Denominazione  
raccolta**

Museo MAGA

**UB - UBICAZIONE E DATI PATRIMONIALI****INV - INVENTARIO DI MUSEO O DI SOPRINTENDENZA****INVN - Numero**

1028/2

**INVD - Data**

1972

**RO - RAPPORTO****ADL - AREA DEL LIBRO****ADLT - Titolo della  
pubblicazione**

Panorama grafica contemporanea

**ADLA - Autore della  
pubblicazione**

Marco Ginesi

**ADLE - Edizione**

Edizioni arte nuova oggi/ Milano/ 1971

**DT - CRONOLOGIA****DTZ - CRONOLOGIA GENERICA****DTZG - Secolo**

sec. XX

**DTZS - Frazione di secolo**

terzo quarto

**DTS - CRONOLOGIA SPECIFICA****DTSI - Da**

1971

**DTSF - A**

1971

**DTM - Motivazione cronologia**

documentazione

**AU - DEFINIZIONE CULTURALE****AUT - AUTORE****AUTR - Riferimento**

<b>all'intervento</b>	inventore
<b>AUTM - Motivazione dell'attribuzione</b>	firma
<b>AUTN - Nome scelto</b>	Silvani Luciano
<b>AUTA - Dati anagrafici</b>	1908/
<b>AUTH - Sigla per citazione</b>	50001326
<b>AUT - AUTORE</b>	
<b>AUTR - Riferimento all'intervento</b>	disegnatore
<b>AUTM - Motivazione dell'attribuzione</b>	firma
<b>AUTN - Nome scelto</b>	Silvani Luciano
<b>AUTA - Dati anagrafici</b>	1908/
<b>AUTH - Sigla per citazione</b>	50001326
<b>EDT - EDITORI STAMPATORI</b>	
<b>EDTN - Nome</b>	Edizioni Arte Nuova Oggi
<b>EDTR - Ruolo</b>	editore/stampatore
<b>EDTE - Data di edizione</b>	1971
<b>EDTL - Luogo di edizione</b>	Milano
<b>TRT - TIRATURA</b>	
<b>TRTN - Numerazione</b>	87/100
<b>MT - DATI TECNICI</b>	
<b>MTC - Materia e tecnica</b>	serigrafia
<b>MIS - MISURE</b>	
<b>MISU - Unita'</b>	mm
<b>MISA - Altezza</b>	420
<b>MISL - Larghezza</b>	260
<b>MIF - MISURE FOGLIO</b>	
<b>MIFU - Unita'</b>	mm
<b>MIFA - Altezza</b>	325
<b>MIFL - Larghezza</b>	485
<b>FIL - Filigrana</b>	CM Fabriano - 100/100 Cotone
<b>CO - CONSERVAZIONE</b>	
<b>STC - STATO DI CONSERVAZIONE</b>	
<b>STCC - Stato di conservazione</b>	buono
<b>DA - DATI ANALITICI</b>	
<b>DES - DESCRIZIONE</b>	
<b>DESI - Codifica Iconclass</b>	NR
<b>DESS - Indicazioni sul soggetto</b>	NUDI FEMMINILI. FIGURA MASCHILE.
<b>ISR - ISCRIZIONI</b>	
<b>ISRC - Classe di appartenenza</b>	indicazione di responsabilità

<b>ISRS - Tecnica di scrittura</b>	a matita
<b>ISRT - Tipo di caratteri</b>	corsivo
<b>ISRP - Posizione</b>	esterno parte figurata in basso a sinistra
<b>ISRA - Autore</b>	Luciano Silvani
<b>ISRI - Trascrizione</b>	87/100

#### **ISR - ISCRIZIONI**

<b>ISRC - Classe di appartenenza</b>	indicazione di responsabilità
<b>ISRS - Tecnica di scrittura</b>	a matita
<b>ISRT - Tipo di caratteri</b>	corsivo
<b>ISRP - Posizione</b>	esterno parte figurata in basso a destra
<b>ISRA - Autore</b>	Luciano Silvani
<b>ISRI - Trascrizione</b>	L. SILVANI

### **TU - CONDIZIONE GIURIDICA E VINCOLI**

#### **ACQ - ACQUISIZIONE**

<b>ACQT - Tipo acquisizione</b>	donazione
<b>ACQN - Nome</b>	Edizione Arte Nuova Oggi
<b>ACQD - Data acquisizione</b>	1971
<b>ACQL - Luogo acquisizione</b>	VA/ Gallarate/ Comune di Gallarate

#### **CDG - CONDIZIONE GIURIDICA**

<b>CDGG - Indicazione generica</b>	proprietà Ente pubblico territoriale
<b>CDGS - Indicazione specifica</b>	Comune di Gallarate
<b>CDGI - Indirizzo</b>	Via Giuseppe Verdi, 2 - 21013 Gallarate VA

### **DO - FONTI E DOCUMENTI DI RIFERIMENTO**

#### **FTA - DOCUMENTAZIONE FOTOGRAFICA**

<b>FTAX - Genere</b>	documentazione allegata
<b>FTAP - Tipo</b>	diapositiva colore
<b>FTAN - Codice identificativo</b>	S-A0020-00137_01

#### **FNT - FONTI E DOCUMENTI**

<b>FNTP - Tipo</b>	inventario del museo
<b>FNTA - Autore</b>	Zanella S.
<b>FNTD - Data</b>	1971
<b>FNTF - Foglio/Carta</b>	fol. 2 gr
<b>FNTN - Nome archivio</b>	inventario dei beni mobili di uso pubblico
<b>FNTS - Posizione</b>	NR
<b>FNTI - Codice identificativo</b>	NR

#### **BIB - BIBLIOGRAFIA**

<b>BIBX - Genere</b>	bibliografia specifica
<b>BIBA - Autore</b>	Ginesi A.
<b>BIBD - Anno di edizione</b>	1971
<b>BIBH - Sigla per citazione</b>	NR

**BIBN - V., pp., nn.**

28

**AD - ACCESSO AI DATI****ADS - SPECIFICHE DI ACCESSO AI DATI****ADSP - Profilo di accesso**

1

**ADSM - Motivazione**

scheda contenente dati liberamente accessibili

**CM - COMPILAZIONE****CMP - COMPILAZIONE****CMPD - Data**

1998

**CMPN - Nome**

Zanella, Emma

**FUR - Funzionario  
responsabile**

Zanella, Silvio

**AN - ANNOTAZIONI****OSS - Osservazioni**

\*\*\*||Data 07/08/2003: SCHEDA DA VERIFICARE||RECUPERO  
ISIS: Conversione "Stampe" da STAM/ISIS a S-MI/ICCD||\*\*\*||<015,  
A.T.C.> Silvani Luciano||<030,COMPILATORI,r,ruolo><rip.n.1> NO,  
SC||<330,MONTATURA> Album|||||Normalizzazione dati: luglio  
2004 dott.ssa Giulia Formenti.||Silvani Luciano è nato a Parma il  
3.7.1908. Vive e lavora a Bereguardo (PV).|||