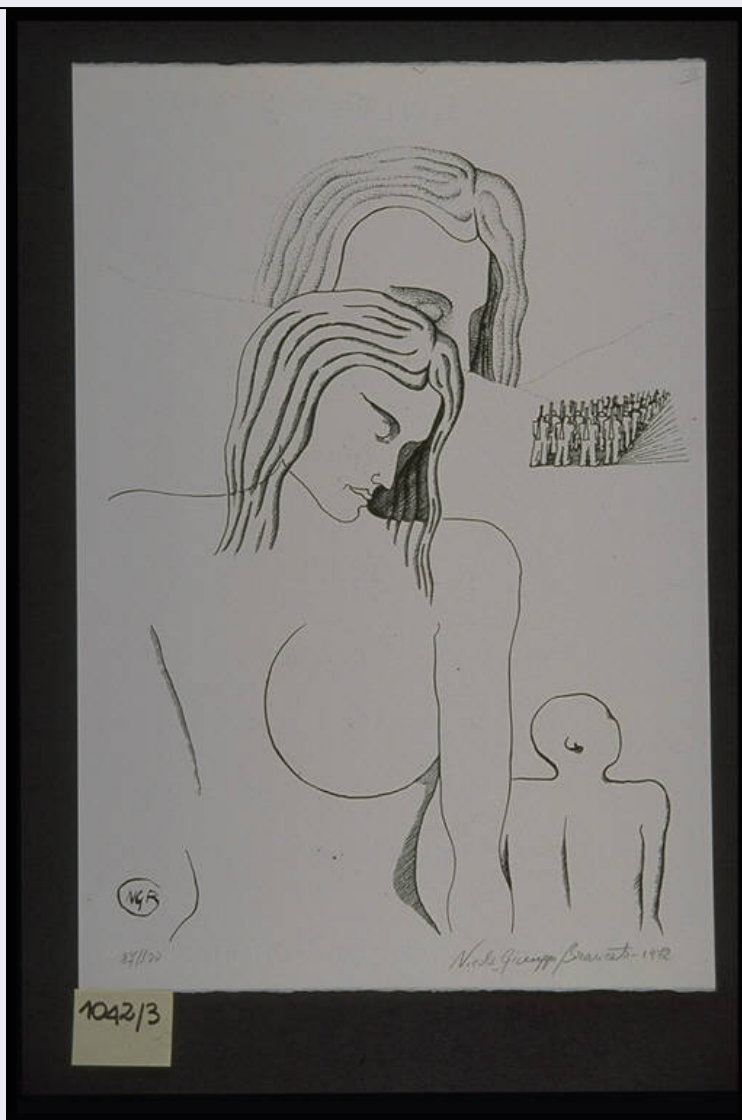


# SCHEDA



## CD - CODICI

TSK - Tipo Scheda	S
LIR - Livello ricerca	C
NCT - CODICE UNIVOCO	
NCTR - Codice regione	03
NCTN - Numero catalogo generale	00670537
ESC - Ente schedatore	R03
ECP - Ente competente	S27

## RV - RELAZIONI

### RVE - STRUTTURA COMPLESSA

RVEL - Livello	3
RVER - Codice bene radice	0300670537

## OG - OGGETTO

### OGT - OGGETTO

OGTD - Definizione	stampa
OGTV - Identificazione	elemento d'insieme

**QNT - QUANTITA'****QNTU - Numero stampa  
/matrice composita o serie**

5

**QNTC - Completa  
/incompleta**

completa

**QNTD - Numero d'ordine**

3

**SGT - SOGGETTO****SGTI - Identificazione**

Figura femminile nuda

**SGTS - Titolo della serie di  
appartenenza**

Cinque serigrafie di Nicolò G. Brancato

**LC - LOCALIZZAZIONE GEOGRAFICA AMMINISTRATIVA****PVC - LOCALIZZAZIONE GEOGRAFICO-AMMINISTRATIVA ATTUALE****PVCS - Stato**

Italia

**PVCR - Regione**

Lombardia

**PVCP - Provincia**

VA

**PVCC - Comune**

Gallarate

**LDC - COLLOCAZIONE SPECIFICA****LDCT - Tipologia**

museo

**LDCN - Denominazione**

Museo MAGA

**LDCU - Denominazione  
spazio viabilistico**

Via de Magri, 1

**LDCM - Denominazione  
raccolta**

Museo MAGA

**UB - UBICAZIONE E DATI PATRIMONIALI****INV - INVENTARIO DI MUSEO O DI SOPRINTENDENZA****INVN - Numero**

1042/3

**INVD - Data**

1972

**RO - RAPPORTO****ADL - AREA DEL LIBRO****ADLT - Titolo della  
pubblicazione**

Panorama grafica contemporanea

**ADLA - Autore della  
pubblicazione**

Marco Ginesi

**ADLE - Edizione**

Edizioni arte nuova oggi/ Milano/ 1972

**DT - CRONOLOGIA****DTZ - CRONOLOGIA GENERICA****DTZG - Secolo**

sec. XX

**DTZS - Frazione di secolo**

terzo quarto

**DTS - CRONOLOGIA SPECIFICA****DTSI - Da**

1972

**DTSF - A**

1972

**DTM - Motivazione cronologia**

data

**AU - DEFINIZIONE CULTURALE****AUT - AUTORE**

<b>AUTR - Riferimento all'intervento</b>	inventore
<b>AUTM - Motivazione dell'attribuzione</b>	firma
<b>AUTN - Nome scelto</b>	Brancato Nicolò Giuseppe
<b>AUTA - Dati anagrafici</b>	1944/
<b>AUTH - Sigla per citazione</b>	50001339
<b>AUT - AUTORE</b>	
<b>AUTR - Riferimento all'intervento</b>	disegnatore
<b>AUTM - Motivazione dell'attribuzione</b>	firma
<b>AUTN - Nome scelto</b>	Brancato Nicolò Giuseppe
<b>AUTA - Dati anagrafici</b>	1944/
<b>AUTH - Sigla per citazione</b>	50001339
<b>EDT - EDITORI STAMPATORI</b>	
<b>EDTN - Nome</b>	Edizioni Arte Nuova Oggi
<b>EDTR - Ruolo</b>	editore/stampatore
<b>EDTE - Data di edizione</b>	1972
<b>EDTL - Luogo di edizione</b>	Milano
<b>TRT - TIRATURA</b>	
<b>TRTN - Numerazione</b>	87/100
<b>MT - DATI TECNICI</b>	
<b>MTC - Materia e tecnica</b>	serigrafia
<b>MIS - MISURE</b>	
<b>MISU - Unita'</b>	mm
<b>MISA - Altezza</b>	415
<b>MISL - Larghezza</b>	300
<b>MIF - MISURE FOGLIO</b>	
<b>MIFU - Unita'</b>	mm
<b>MIFA - Altezza</b>	485
<b>MIFL - Larghezza</b>	325
<b>FIL - Filigrana</b>	CM Fabriano - 100/100 Cotone
<b>CO - CONSERVAZIONE</b>	
<b>STC - STATO DI CONSERVAZIONE</b>	
<b>STCC - Stato di conservazione</b>	buono
<b>DA - DATI ANALITICI</b>	
<b>DES - DESCRIZIONE</b>	
<b>DESI - Codifica Iconclass</b>	NR
<b>DESS - Indicazioni sul soggetto</b>	NUDI FEMMINILI. RITRATTI. PERSONAGGI: soldati.
<b>ISR - ISCRIZIONI</b>	
<b>ISRC - Classe di</b>	

<b>appartenenza</b>	documentaria
<b>ISRS - Tecnica di scrittura</b>	a matita
<b>ISRT - Tipo di caratteri</b>	corsivo
<b>ISRP - Posizione</b>	esterno parte figurata in basso a sinistra
<b>ISRA - Autore</b>	Nicolò Giuseppe Brancato
<b>ISRI - Trascrizione</b>	87/100
<b>ISR - ISCRIZIONI</b>	
<b>ISRC - Classe di appartenenza</b>	indicazione di responsabilità
<b>ISRS - Tecnica di scrittura</b>	a matita
<b>ISRT - Tipo di caratteri</b>	corsivo
<b>ISRP - Posizione</b>	esterno parte figurata in basso a destra
<b>ISRA - Autore</b>	Nicolò Giuseppe Brancato
<b>ISRI - Trascrizione</b>	NICOLO' GIUSEPPE BRANCATO 1972
<b>TU - CONDIZIONE GIURIDICA E VINCOLI</b>	
<b>ACQ - ACQUISIZIONE</b>	
<b>ACQT - Tipo acquisizione</b>	donazione
<b>ACQN - Nome</b>	Edizione Arte Nuova Oggi
<b>ACQD - Data acquisizione</b>	1972
<b>ACQL - Luogo acquisizione</b>	VA/ Gallarate/ Comune di Gallarate
<b>CDG - CONDIZIONE GIURIDICA</b>	
<b>CDGG - Indicazione generica</b>	proprietà Ente pubblico territoriale
<b>CDGS - Indicazione specifica</b>	Comune di Gallarate
<b>CDGI - Indirizzo</b>	Via Giuseppe Verdi, 2 - 21013 Gallarate VA
<b>DO - FONTI E DOCUMENTI DI RIFERIMENTO</b>	
<b>FTA - DOCUMENTAZIONE FOTOGRAFICA</b>	
<b>FTAX - Genere</b>	documentazione allegata
<b>FTAP - Tipo</b>	diapositiva colore
<b>FTAN - Codice identificativo</b>	S-A0020-00208_01
<b>FNT - FONTI E DOCUMENTI</b>	
<b>FNTP - Tipo</b>	inventario del museo
<b>FNTA - Autore</b>	Zanella S.
<b>FNTD - Data</b>	1972
<b>FNTF - Foglio/Carta</b>	fol. 2 gr
<b>FNTN - Nome archivio</b>	inventario dei beni mobili di uso pubblico
<b>FNTS - Posizione</b>	NR
<b>FNTI - Codice identificativo</b>	NR
<b>BIB - BIBLIOGRAFIA</b>	
<b>BIBX - Genere</b>	bibliografia specifica
<b>BIBA - Autore</b>	Ginesi A.
<b>BIBD - Anno di edizione</b>	1972

<b>BIBH - Sigla per citazione</b>	NR
<b>BIBN - V., pp., nn.</b>	n. 42
<b>AD - ACCESSO AI DATI</b>	
<b>ADS - SPECIFICHE DI ACCESSO AI DATI</b>	
<b>ADSP - Profilo di accesso</b>	1
<b>ADSM - Motivazione</b>	scheda contenente dati liberamente accessibili
<b>CM - COMPILAZIONE</b>	
<b>CMP - COMPILAZIONE</b>	
<b>CMPD - Data</b>	1998
<b>CMPN - Nome</b>	Zanella, Emma
<b>FUR - Funzionario responsabile</b>	Zanella, Silvio
<b>AN - ANNOTAZIONI</b>	
<b>OSS - Osservazioni</b>	***  Data 07/08/2003: SCHEDA DA VERIFICARE  RECUPERO ISIS: Conversione "Stampe" da STAM/ISIS a S-MI/ICCD  ***  <015, A.T.C.> Brancato Nicolò Giuseppe  <030,COMPILATORI,r, ruolo><rip.n.1> NO,SC  <330,MONTATURA> Album    Normalizzazione dati: luglio 2004 dott.ssa Giulia Formenti.   Brancato Nicolò Giuseppe è nato a Caltanissetta l'1.10.1944. Vive e opera a Roma.