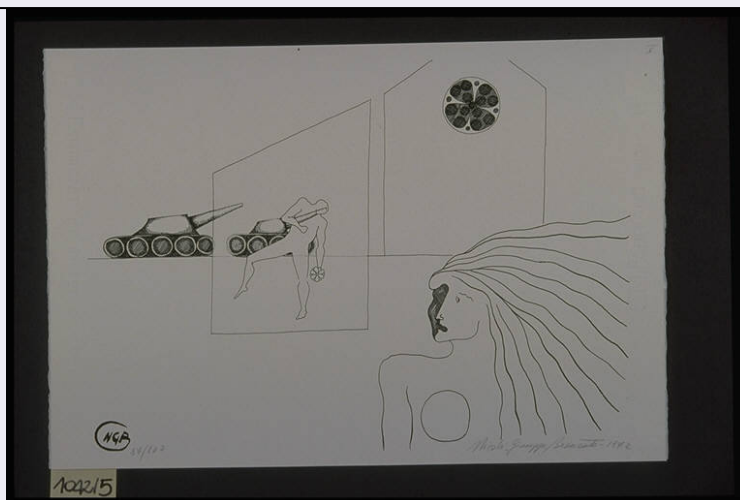


# SCHEDA



## CD - CODICI

TSK - Tipo Scheda	S
LIR - Livello ricerca	C
<b>NCT - CODICE UNIVOCO</b>	
NCTR - Codice regione	03
NCTN - Numero catalogo generale	00670537
ESC - Ente schedatore	R03
ECP - Ente competente	S27

## RV - RELAZIONI

### RVE - STRUTTURA COMPLESSA

RVEL - Livello	5
RVER - Codice bene radice	0300670537

## OG - OGGETTO

### OGT - OGGETTO

OGTD - Definizione	stampa
OGTV - Identificazione	elemento d'insieme

### QNT - QUANTITA'

QNTU - Numero stampa /matrice composita o serie	5
QNTC - Completa /incompleta	completa
QNTQ - Numero d'ordine	5

### SGT - SOGGETTO

SGTI - Identificazione	Volto di donna e carri armati
SGTS - Titolo della serie di appartenenza	Cinque serigrafie di Nicolò G. Brancato

## LC - LOCALIZZAZIONE GEOGRAFICA AMMINISTRATIVA

### PVC - LOCALIZZAZIONE GEOGRAFICO-AMMINISTRATIVA ATTUALE

PVCS - Stato	Italia
PVCR - Regione	Lombardia

<b>PVCP - Provincia</b>	VA
<b>PVCC - Comune</b>	Gallarate
<b>LDC - COLLOCAZIONE SPECIFICA</b>	
<b>LDCT - Tipologia</b>	museo
<b>LDCN - Denominazione</b>	Museo MAGA
<b>LDCU - Denominazione spazio viabilistico</b>	Via de Magri, 1
<b>LDCM - Denominazione raccolta</b>	Museo MAGA
<b>UB - UBICAZIONE E DATI PATRIMONIALI</b>	
<b>INV - INVENTARIO DI MUSEO O DI SOPRINTENDENZA</b>	
<b>INVN - Numero</b>	1042/5
<b>INVD - Data</b>	1972
<b>RO - RAPPORTO</b>	
<b>ADL - AREA DEL LIBRO</b>	
<b>ADLT - Titolo della pubblicazione</b>	Panorama grafica contemporanea
<b>ADLA - Autore della pubblicazione</b>	Marco Ginesi
<b>ADLE - Edizione</b>	Edizioni arte nuova oggi/ Milano/ 1972
<b>DT - CRONOLOGIA</b>	
<b>DTZ - CRONOLOGIA GENERICA</b>	
<b>DTZG - Secolo</b>	sec. XX
<b>DTZS - Frazione di secolo</b>	terzo quarto
<b>DTS - CRONOLOGIA SPECIFICA</b>	
<b>DTSI - Da</b>	1972
<b>DTSF - A</b>	1972
<b>DTM - Motivazione cronologia</b>	data
<b>AU - DEFINIZIONE CULTURALE</b>	
<b>AUT - AUTORE</b>	
<b>AUTR - Riferimento all'intervento</b>	inventore
<b>AUTM - Motivazione dell'attribuzione</b>	firma
<b>AUTN - Nome scelto</b>	Brancato Nicolò Giuseppe
<b>AUTA - Dati anagrafici</b>	1944/
<b>AUTH - Sigla per citazione</b>	50001339
<b>AUT - AUTORE</b>	
<b>AUTR - Riferimento all'intervento</b>	disegnatore
<b>AUTM - Motivazione dell'attribuzione</b>	firma
<b>AUTN - Nome scelto</b>	Brancato Nicolò Giuseppe
<b>AUTA - Dati anagrafici</b>	1944/

<b>AUTH - Sigla per citazione</b>	50001339
<b>EDT - EDITORI STAMPATORI</b>	
<b>EDTN - Nome</b>	Edizioni Arte Nuova Oggi
<b>EDTR - Ruolo</b>	editore/stampatore
<b>EDTE - Data di edizione</b>	1972
<b>EDTL - Luogo di edizione</b>	Milano
<b>TRT - TIRATURA</b>	
<b>TRTN - Numerazione</b>	87/100
<b>MT - DATI TECNICI</b>	
<b>MTC - Materia e tecnica</b>	serigrafia
<b>MIS - MISURE</b>	
<b>MISU - Unita'</b>	mm
<b>MISA - Altezza</b>	300
<b>MISL - Larghezza</b>	430
<b>MIF - MISURE FOGLIO</b>	
<b>MIFU - Unita'</b>	mm
<b>MIFA - Altezza</b>	325
<b>MIFL - Larghezza</b>	485
<b>FIL - Filigrana</b>	CM Fabriano - 100/100 Cotone
<b>CO - CONSERVAZIONE</b>	
<b>STC - STATO DI CONSERVAZIONE</b>	
<b>STCC - Stato di conservazione</b>	buono
<b>DA - DATI ANALITICI</b>	
<b>DES - DESCRIZIONE</b>	
<b>DESI - Codifica Iconclass</b>	NR
<b>DESS - Indicazioni sul soggetto</b>	RITRATTI. FIGURE: uomo. COSTRUZIONI: chiesa. ARMI: carri armati.
<b>ISR - ISCRIZIONI</b>	
<b>ISRC - Classe di appartenenza</b>	documentaria
<b>ISRS - Tecnica di scrittura</b>	a matita
<b>ISRT - Tipo di caratteri</b>	corsivo
<b>ISRP - Posizione</b>	esterno parte figurata in basso a sinistra
<b>ISRA - Autore</b>	Nicolò Giuseppe Brancato
<b>ISRI - Trascrizione</b>	87/100
<b>ISR - ISCRIZIONI</b>	
<b>ISRC - Classe di appartenenza</b>	indicazione di responsabilità
<b>ISRS - Tecnica di scrittura</b>	a matita
<b>ISRT - Tipo di caratteri</b>	corsivo
<b>ISRP - Posizione</b>	esterno parte figurata in basso a destra
<b>ISRA - Autore</b>	Nicolò Giuseppe Brancato

**ISRI - Trascrizione**

NICOLO' GIUSEPPE BRANCATO 1972

**TU - CONDIZIONE GIURIDICA E VINCOLI****ACQ - ACQUISIZIONE****ACQT - Tipo acquisizione**

donazione

**ACQN - Nome**

Edizione Arte Nuova Oggi

**ACQD - Data acquisizione**

1972

**ACQL - Luogo acquisizione**

VA/ Gallarate/ Comune di Gallarate

**CDG - CONDIZIONE GIURIDICA****CDGG - Indicazione generica**

proprietà Ente pubblico territoriale

**CDGS - Indicazione specifica**

Comune di Gallarate

**CDGI - Indirizzo**

Via Giuseppe Verdi, 2 - 21013 Gallarate VA

**DO - FONTI E DOCUMENTI DI RIFERIMENTO****FTA - DOCUMENTAZIONE FOTOGRAFICA****FTAX - Genere**

documentazione allegata

**FTAP - Tipo**

diapositiva colore

**FTAN - Codice identificativo**

S-A0020-00210\_01

**FNT - FONTI E DOCUMENTI****FNTP - Tipo**

inventario del museo

**FNTA - Autore**

Zanella S.

**FNTD - Data**

1972

**FNTF - Foglio/Carta**

fol. 2 gr

**FNTN - Nome archivio**

inventario dei beni mobili di uso pubblico

**FNTS - Posizione**

NR

**FNTI - Codice identificativo**

NR

**BIB - BIBLIOGRAFIA****BIBX - Genere**

bibliografia specifica

**BIBA - Autore**

Ginesi A.

**BIBD - Anno di edizione**

1972

**BIBH - Sigla per citazione**

NR

**BIBN - V., pp., nn.**

n. 42

**AD - ACCESSO AI DATI****ADS - SPECIFICHE DI ACCESSO AI DATI****ADSP - Profilo di accesso**

1

**ADSM - Motivazione**

scheda contenente dati liberamente accessibili

**CM - COMPILAZIONE****CMP - COMPILAZIONE****CMPD - Data**

1998

**CMPN - Nome**

Zanella, Emma

**FUR - Funzionario responsabile**

Zanella, Silvio

**AN - ANNOTAZIONI**

**OSS - Osservazioni**

\*\*\*||Data 07/08/2003: SCHEDA DA VERIFICARE||RECUPERO  
ISIS: Conversione "Stampe" da STAM/ISIS a S-MI/ICCD||\*\*\*||<015,  
A.T.C.> Brancato Nicolò Giuseppe||<030,COMPILATORI,r,  
ruolo><rip.n.1> NO,SC||<330,MONTATURA>  
Album|||Normalizzazione dati: luglio 2004 dott.ssa Giulia Formenti.  
||Brancato Nicolò Giuseppe è nato a Caltanissetta l'1.10.1944. Vive e  
opera a Roma.||