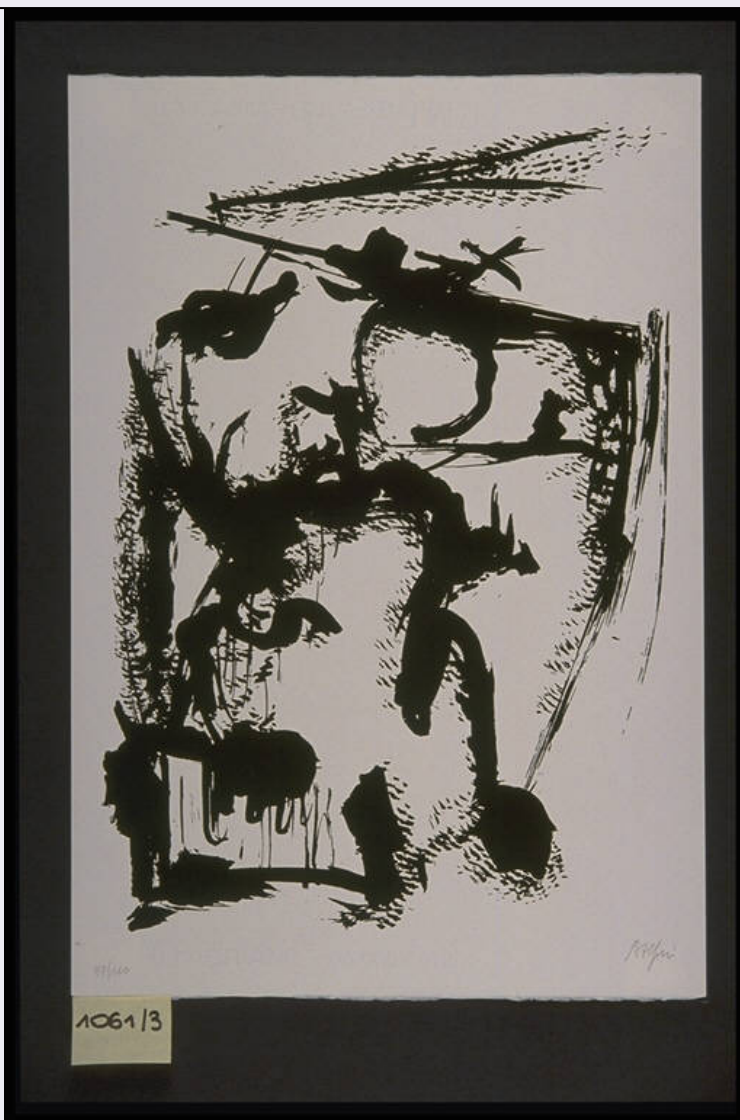


SCHEDA



CD - CODICI

TSK - Tipo Scheda	S
LIR - Livello ricerca	C
NCT - CODICE UNIVOCO	
NCTR - Codice regione	03
NCTN - Numero catalogo generale	00670556
ESC - Ente schedatore	R03
ECP - Ente competente	S27

RV - RELAZIONI

RVE - STRUTTURA COMPLESSA

RVEL - Livello	3
RVER - Codice bene radice	0300670556

OG - OGGETTO

OGT - OGGETTO

OGTD - Definizione	stampa
OGTV - Identificazione	elemento d'insieme

QNT - QUANTITA'**QNTU - Numero stampa
/matrice composita o serie**

5

**QNTC - Completa
/incompleta**

completa

QNTD - Numero d'ordine

3

SGT - SOGGETTO**SGTI - Identificazione**

Composizione astratta

LC - LOCALIZZAZIONE GEOGRAFICA AMMINISTRATIVA**PVC - LOCALIZZAZIONE GEOGRAFICO-AMMINISTRATIVA ATTUALE****PVCS - Stato**

Italia

PVCR - Regione

Lombardia

PVCP - Provincia

VA

PVCC - Comune

Gallarate

LDC - COLLOCAZIONE SPECIFICA**LDCT - Tipologia**

museo

LDCN - Denominazione

Museo MAGA

**LDCU - Denominazione
spazio viabilistico**

Via de Magri, 1

**LDCM - Denominazione
raccolta**

Museo MAGA

UB - UBICAZIONE E DATI PATRIMONIALI**INV - INVENTARIO DI MUSEO O DI SOPRINTENDENZA****INVN - Numero**

1061/3

INVD - Data

1973

RO - RAPPORTO**ADL - AREA DEL LIBRO****ADLT - Titolo della
pubblicazione**

Panorama grafica contemporanea

**ADLA - Autore della
pubblicazione**

Marco Ginesi

ADLE - Edizione

Edizioni arte nuova oggi/ Milano/ 1972

DT - CRONOLOGIA**DTZ - CRONOLOGIA GENERICA****DTZG - Secolo**

sec. XX

DTZS - Frazione di secolo

terzo quarto

DTS - CRONOLOGIA SPECIFICA**DTSI - Da**

1972

DTSF - A

1972

DTM - Motivazione cronologia

documentazione

AU - DEFINIZIONE CULTURALE**AUT - AUTORE****AUTR - Riferimento
all'intervento**

inventore

AUTM - Motivazione dell'attribuzione	firma
AUTN - Nome scelto	Alfieri Attilio
AUTA - Dati anagrafici	1904/ 1992
AUTH - Sigla per citazione	50001356
AUT - AUTORE	
AUTR - Riferimento all'intervento	disegnatore
AUTM - Motivazione dell'attribuzione	firma
AUTN - Nome scelto	Alfieri Attilio
AUTA - Dati anagrafici	1904/ 1992
AUTH - Sigla per citazione	50001356
EDT - EDITORI STAMPATORI	
EDTN - Nome	Edizioni Arte Nuova Oggi
EDTR - Ruolo	editore/stampatore
EDTE - Data di edizione	1972
EDTL - Luogo di edizione	Milano
TRT - TIRATURA	
TRTN - Numerazione	87/100
MT - DATI TECNICI	
MTC - Materia e tecnica	serigrafia
MIS - MISURE	
MISU - Unita'	mm
MISA - Altezza	420
MISL - Larghezza	285
MIF - MISURE FOGLIO	
MIFU - Unita'	mm
MIFA - Altezza	485
MIFL - Larghezza	325
FIL - Filigrana	CM Fabriano - 100/100 Cotone
CO - CONSERVAZIONE	
STC - STATO DI CONSERVAZIONE	
STCC - Stato di conservazione	buono
DA - DATI ANALITICI	
DES - DESCRIZIONE	
DESI - Codifica Iconclass	NR
DESS - Indicazioni sul soggetto	COSTRUZIONI: segni
ISR - ISCRIZIONI	
ISRC - Classe di appartenenza	documentaria
ISRS - Tecnica di scrittura	a matita

ISRT - Tipo di caratteri	corsivo
ISRP - Posizione	esterno parte figurata in basso a sinistra
ISRA - Autore	Attilio Alfieri
ISRI - Trascrizione	87/100
ISR - ISCRIZIONI	
ISRC - Classe di appartenenza	indicazione di responsabilità
ISRS - Tecnica di scrittura	a matita
ISRT - Tipo di caratteri	corsivo
ISRP - Posizione	esterno parte figurata in basso a destra
ISRA - Autore	Attilio Alfieri
ISRI - Trascrizione	A. ALFIERI
TU - CONDIZIONE GIURIDICA E VINCOLI	
ACQ - ACQUISIZIONE	
ACQT - Tipo acquisizione	donazione
ACQN - Nome	Edizione Arte Nuova Oggi
ACQD - Data acquisizione	1972
ACQL - Luogo acquisizione	VA/ Gallarate/ Comune di Gallarate
CDG - CONDIZIONE GIURIDICA	
CDGG - Indicazione generica	proprietà Ente pubblico territoriale
CDGS - Indicazione specifica	Comune di Gallarate
CDGI - Indirizzo	Via Giuseppe Verdi, 2 - 21013 Gallarate VA
DO - FONTI E DOCUMENTI DI RIFERIMENTO	
FTA - DOCUMENTAZIONE FOTOGRAFICA	
FTAX - Genere	documentazione allegata
FTAP - Tipo	diapositiva colore
FTAN - Codice identificativo	S-A0020-00303_01
FNT - FONTI E DOCUMENTI	
FNTP - Tipo	inventario del museo
FNTA - Autore	Zanella S.
FNTD - Data	1972
FNTF - Foglio/Carta	fol. 3 gr
FNTN - Nome archivio	inventario dei beni mobili di uso pubblico
FNTS - Posizione	NR
FNTI - Codice identificativo	NR
BIB - BIBLIOGRAFIA	
BIBX - Genere	bibliografia specifica
BIBA - Autore	Ginesi A.
BIBD - Anno di edizione	1972
BIBH - Sigla per citazione	NR
BIBN - V., pp., nn.	n. 61

AD - ACCESSO AI DATI**ADS - SPECIFICHE DI ACCESSO AI DATI****ADSP - Profilo di accesso**

1

ADSM - Motivazione

scheda contenente dati liberamente accessibili

CM - COMPILAZIONE**CMP - COMPILAZIONE****CMPD - Data**

1998

CMPN - Nome

Zanella, Emma

**FUR - Funzionario
responsabile**

Zanella, Silvio

AN - ANNOTAZIONI**OSS - Osservazioni**

***||Data 07/08/2003: SCHEDA DA VERIFICARE||RECUPERO
ISIS: Conversione "Stampe" da STAM/ISIS a S-MI/ICCD||***||<015,
A.T.C.> Alfieri Attilio||<030,COMPILATORI,r,ruolo><rip.n.1> NO,
SC||<330,MONTATURA> Album|||Normalizzazione dati: luglio 2004
dott.ssa Giulia Formenti.||Attilio Alfieri è nato a Loreto nel 1904.
Residente a Milano.||Corrente artistica di appartenenza: Figurazione.||