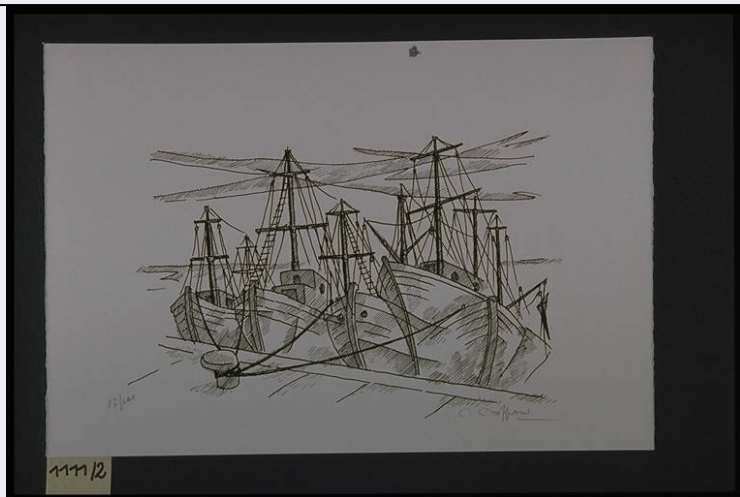


SCHEDA



CD - CODICI

TSK - Tipo Scheda	S
LIR - Livello ricerca	C
NCT - CODICE UNIVOCO	
NCTR - Codice regione	03
NCTN - Numero catalogo generale	00670417
ESC - Ente schedatore	R03
ECP - Ente competente	S27

RV - RELAZIONI

RVE - STRUTTURA COMPLESSA

RVEL - Livello	2
RVER - Codice bene radice	0300670417

OG - OGGETTO

OGT - OGGETTO

OGTD - Definizione	stampa
OGTV - Identificazione	elemento d'insieme

QNT - QUANTITA'

QNTN - Numero	5
QNTU - Numero stampa /matrice composita o serie	5
QNTC - Completa /incompleta	completa
QNT0 - Numero d'ordine	2

SGT - SOGGETTO

SGTI - Identificazione	Barche ormeggiate
SGTS - Titolo della serie di appartenenza	Cinque serigrafie di Cleto Capponi

LC - LOCALIZZAZIONE GEOGRAFICA AMMINISTRATIVA

PVC - LOCALIZZAZIONE GEOGRAFICO-AMMINISTRATIVA ATTUALE

PVCS - Stato	Italia
--------------	--------

PVCR - Regione	Lombardia
PVCP - Provincia	VA
PVCC - Comune	Gallarate
LDC - COLLOCAZIONE SPECIFICA	
LDCT - Tipologia	museo
LDCN - Denominazione	Museo MAGA
LDCU - Denominazione spazio viabilistico	Via de Magri, 1
LDCM - Denominazione raccolta	Museo MAGA
UB - UBICAZIONE E DATI PATRIMONIALI	
INV - INVENTARIO DI MUSEO O DI SOPRINTENDENZA	
INVN - Numero	1111/2
INVD - Data	1987
RO - RAPPORTO	
ADL - AREA DEL LIBRO	
ADLL - Tipologia	cartella
ADLT - Titolo della pubblicazione	Cinque serigrafie di Cleto Capponi
ADLA - Autore della pubblicazione	Caselli Cesare
ADLE - Edizione	Edizioni Arte Nuova Oggi/ Jesi/ 1974
ADLN - Numero pagina /tavola	111/2
DT - CRONOLOGIA	
DTZ - CRONOLOGIA GENERICA	
DTZG - Secolo	sec. XX
DTZS - Frazione di secolo	terzo quarto
DTS - CRONOLOGIA SPECIFICA	
DTSI - Da	1974
DTSF - A	1974
DTM - Motivazione cronologia	documentazione
AU - DEFINIZIONE CULTURALE	
AUT - AUTORE	
AUTR - Riferimento all'intervento	inventore
AUTM - Motivazione dell'attribuzione	firma
AUTN - Nome scelto	Capponi Cleto
AUTA - Dati anagrafici	notizie 1974
AUTH - Sigla per citazione	50001177
AUT - AUTORE	
AUTR - Riferimento all'intervento	disegnatore

AUTM - Motivazione dell'attribuzione	firma
AUTN - Nome scelto	Capponi Cleto
AUTA - Dati anagrafici	notizie 1974
AUTH - Sigla per citazione	50001177
EDT - EDITORI STAMPATORI	
EDTN - Nome	Edizioni Arte Nuova Oggi
EDTR - Ruolo	editore/stampatore
EDTE - Data di edizione	1974
EDTL - Luogo di edizione	Jesi
EDT - EDITORI STAMPATORI	
EDTN - Nome	Ginesi Armando
EDTR - Ruolo	curatore
EDTE - Data di edizione	1974
EDTL - Luogo di edizione	Jesi
TRT - TIRATURA	
TRTN - Numerazione	87/100
MT - DATI TECNICI	
MTC - Materia e tecnica	serigrafia
MIS - MISURE	
MISU - Unita'	mm
MISA - Altezza	230
MISL - Larghezza	343
MIF - MISURE FOGLIO	
MIFU - Unita'	mm
MIFA - Altezza	331
MIFL - Larghezza	482
FIL - Filigrana	CM Fabriano - 100/100 Cotone
CO - CONSERVAZIONE	
STC - STATO DI CONSERVAZIONE	
STCC - Stato di conservazione	buono
DA - DATI ANALITICI	
DES - DESCRIZIONE	
DESI - Codifica Iconclass	NR
DESS - Indicazioni sul soggetto	OGGETTI: barche. MARE.
ISR - ISCRIZIONI	
ISRC - Classe di appartenenza	indicazione di responsabilità
ISRS - Tecnica di scrittura	a matita
ISRT - Tipo di caratteri	corsivo
ISRP - Posizione	in basso a destra

ISRA - Autore	Cleto Capponi
ISRI - Trascrizione	C. CAPPONI
ISR - ISCRIZIONI	
ISRC - Classe di appartenenza	indicazione di responsabilità
ISRS - Tecnica di scrittura	a matita
ISRP - Posizione	in basso a sinistra
ISRA - Autore	Cleto Capponi
ISRI - Trascrizione	87/100
STM - STEMMI, EMBLEMI, MARCHI	
STMC - Classe di appartenenza	timbro a secco
STMQ - Qualificazione	editoriale
STMI - Identificazione	Edizioni Arte Nuova Oggi
STMU - Quantita'	1
STMP - Posizione	in basso a destra
STMD - Descrizione	di forma quadrata al cui interno lungo i quattro lati vi è scritto: ARTE NUOVA OGGI MADE IN ITALY. Al centro le lettere capitali AON.
TU - CONDIZIONE GIURIDICA E VINCOLI	
ACQ - ACQUISIZIONE	
ACQT - Tipo acquisizione	donazione
ACQN - Nome	Edizione Arte Nuova Oggi
ACQD - Data acquisizione	1976
ACQL - Luogo acquisizione	VA/ Gallarate/ Comune di Gallarate
CDG - CONDIZIONE GIURIDICA	
CDGG - Indicazione generica	proprietà Ente pubblico territoriale
CDGS - Indicazione specifica	Comune di Gallarate
CDGI - Indirizzo	Via Giuseppe Verdi, 2 - 21013 Gallarate VA
DO - FONTI E DOCUMENTI DI RIFERIMENTO	
FTA - DOCUMENTAZIONE FOTOGRAFICA	
FTAX - Genere	documentazione allegata
FTAP - Tipo	diapositiva colore
FTAN - Codice identificativo	S-A0020-00444_01
FNT - FONTI E DOCUMENTI	
FNTP - Tipo	inventario del museo
FNTA - Autore	Zanella S.
FNTD - Data	1976
FNTF - Foglio/Carta	fol. 5GR
FNTN - Nome archivio	inventario dei beni mobili di uso pubblico
FNTS - Posizione	NR
FNTI - Codice identificativo	NR
BIB - BIBLIOGRAFIA	

BIBX - Genere	bibliografia specifica
BIBA - Autore	Caselli C.
BIBD - Anno di edizione	1974
BIBH - Sigla per citazione	NR
BIBN - V., pp., nn.	111

AD - ACCESSO AI DATI

ADS - SPECIFICHE DI ACCESSO AI DATI

ADSP - Profilo di accesso	1
ADSM - Motivazione	scheda contenente dati liberamente accessibili

CM - COMPILAZIONE

CMP - COMPILAZIONE

CMPD - Data	2000
CMPN - Nome	Zanella, Emma
FUR - Funzionario responsabile	Zanella, Silvio

AN - ANNOTAZIONI

OSS - Osservazioni	*** Data 07/08/2003: SCHEDA DA VERIFICARE RECUPERO ISIS: Conversione "Stampe" da STAM/ISIS a S-MI/ICCD *** <015, A.T.C.> Capponi Cleto <030,COMPILATORI,r.ruolo><rip.n.1> NO, SC <330,MONTATURA> Album Normalizzazione dati: luglio 2004 dott.ssa Giulia Formenti. Corrente artistica di appartenenza: Figurazione. Risiede a Grottamare (AP).
---------------------------	--