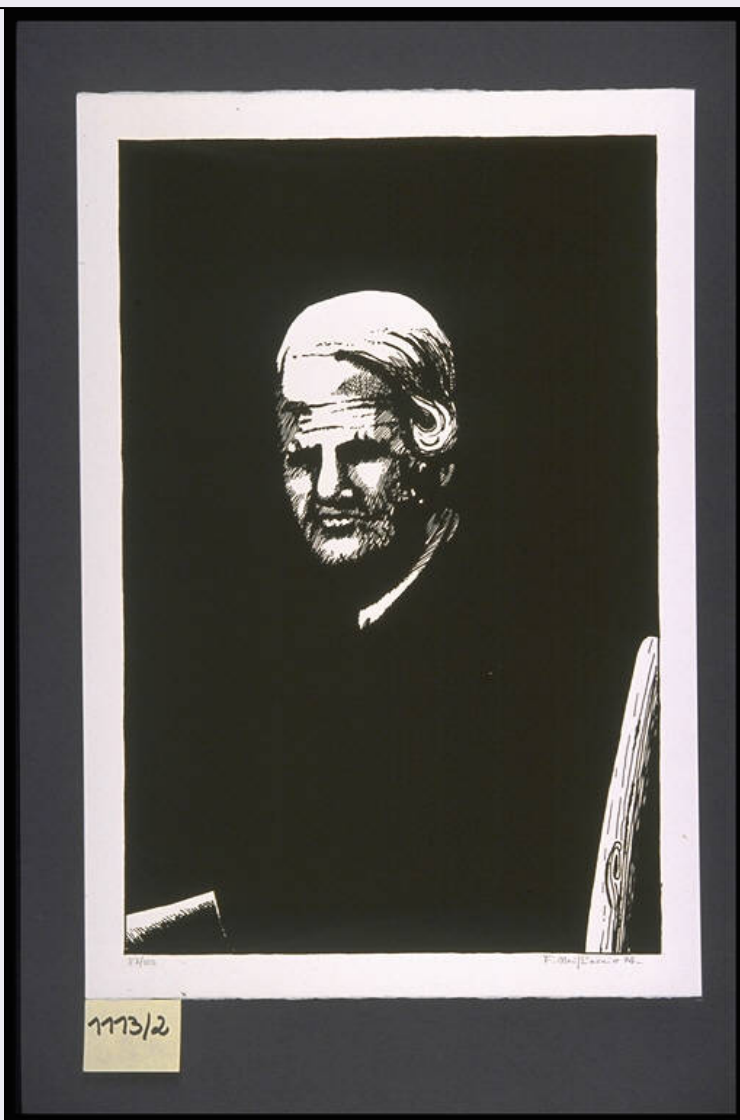


# SCHEDA



## CD - CODICI

TSK - Tipo Scheda S

LIR - Livello ricerca C

### NCT - CODICE UNIVOCO

NCTR - Codice regione 03

NCTN - Numero catalogo generale 00670419

ESC - Ente schedatore R03

ECP - Ente competente S27

## RV - RELAZIONI

### RVE - STRUTTURA COMPLESSA

RVEL - Livello 2

RVER - Codice bene radice 0300670419

## OG - OGGETTO

### OGT - OGGETTO

OGTD - Definizione stampa

OGTV - Identificazione elemento d'insieme

**QNT - QUANTITA'**

<b>QNTN - Numero</b>	5
<b>QNTU - Numero stampa /matrice composita o serie</b>	5
<b>QNTC - Completa /incompleta</b>	completa
<b>QNT0 - Numero d'ordine</b>	2

**SGT - SOGGETTO**

<b>SGTI - Identificazione</b>	Ritratto a mezza figura di anziana seduta
<b>SGTS - Titolo della serie di appartenenza</b>	Cinque serigrafie di Franco Migliaccio

**LC - LOCALIZZAZIONE GEOGRAFICA AMMINISTRATIVA****PVC - LOCALIZZAZIONE GEOGRAFICO-AMMINISTRATIVA ATTUALE**

<b>PVCS - Stato</b>	Italia
<b>PVCR - Regione</b>	Lombardia
<b>PVCP - Provincia</b>	VA
<b>PVCC - Comune</b>	Gallarate

**LDC - COLLOCAZIONE SPECIFICA**

<b>LDCT - Tipologia</b>	museo
<b>LDCN - Denominazione</b>	Museo MAGA
<b>LDCU - Denominazione spazio viabilistico</b>	Via de Magri, 1
<b>LDCM - Denominazione raccolta</b>	Museo MAGA

**UB - UBICAZIONE E DATI PATRIMONIALI****INV - INVENTARIO DI MUSEO O DI SOPRINTENDENZA**

<b>INVN - Numero</b>	1113/2
<b>INVD - Data</b>	1987

**RO - RAPPORTO****ADL - AREA DEL LIBRO**

<b>ADLT - Titolo della pubblicazione</b>	Panorama grafica contemporanea; collana diretta da Marco Ginesi
<b>ADLA - Autore della pubblicazione</b>	Edizioni arte nuova oggi
<b>ADLE - Edizione</b>	serie di 5 serigrafie 1972 Milano

**DT - CRONOLOGIA****DTZ - CRONOLOGIA GENERICA**

<b>DTZG - Secolo</b>	sec. XX
<b>DTZS - Frazione di secolo</b>	terzo quarto

**DTS - CRONOLOGIA SPECIFICA**

<b>DTSI - Da</b>	1974
<b>DTSF - A</b>	1974
<b>DTM - Motivazione cronologia</b>	documentazione

**AU - DEFINIZIONE CULTURALE**

**AUT - AUTORE**

**AUTR - Riferimento all'intervento** inventore

**AUTM - Motivazione dell'attribuzione** firma

**AUTN - Nome scelto** Migliaccio Franco

**AUTA - Dati anagrafici** 1947/

**AUTH - Sigla per citazione** 50001196

**AUT - AUTORE**

**AUTR - Riferimento all'intervento** disegnatore

**AUTM - Motivazione dell'attribuzione** firma

**AUTN - Nome scelto** Migliaccio Franco

**AUTA - Dati anagrafici** 1947/

**AUTH - Sigla per citazione** 50001196

**EDT - EDITORI STAMPATORI**

**EDTN - Nome** Edizioni Arte Nuova Oggi

**EDTR - Ruolo** editore/stampatore

**EDTE - Data di edizione** 1974

**EDTL - Luogo di edizione** Jesi

**EDT - EDITORI STAMPATORI**

**EDTN - Nome** Ginesi Armando

**EDTR - Ruolo** curatore

**EDTE - Data di edizione** 1974

**EDTL - Luogo di edizione** Jesi

**TRT - TIRATURA**

**TRTN - Numerazione** 87/100

**MT - DATI TECNICI**

**MTC - Materia e tecnica** serigrafia

**MIS - MISURE**

**MISU - Unita'** mm

**MISA - Altezza** 435

**MISL - Larghezza** 288

**MIF - MISURE FOGLIO**

**MIFU - Unita'** mm

**MIFA - Altezza** 480

**MIFL - Larghezza** 330

**FIL - Filigrana** CM Fabriano - 100/100 Cotone

**CO - CONSERVAZIONE****STC - STATO DI CONSERVAZIONE**

**STCC - Stato di conservazione** buono

**DA - DATI ANALITICI**

**DES - DESCRIZIONE****DESI - Codifica Iconclass**

NR

**DESS - Indicazioni sul soggetto**

RITRATTO: donna anziana. OGGETTI: schienale di una sedia.

**ISR - ISCRIZIONI****ISRC - Classe di appartenenza**

indicazione di responsabilità

**ISRS - Tecnica di scrittura**

a matita

**ISRT - Tipo di caratteri**

corsivo

**ISRP - Posizione**

in basso a destra

**ISRA - Autore**

Franco Migliaccio

**ISRI - Trascrizione**

F. MIGLIACCIO 74

**ISR - ISCRIZIONI****ISRC - Classe di appartenenza**

indicazione di responsabilità

**ISRS - Tecnica di scrittura**

a matita

**ISRP - Posizione**

in basso a sinistra

**ISRA - Autore**

Franco Migliaccio

**ISRI - Trascrizione**

87/100

**ISR - ISCRIZIONI****ISRC - Classe di appartenenza**

documentaria

**ISRS - Tecnica di scrittura**

a penna

**ISRT - Tipo di caratteri**

lettere capitali

**ISRP - Posizione**

verso in basso a sinistra

**ISRI - Trascrizione**

CIVICA GALLERIA N° INV. 1113/2

**STM - STEMMI, EMBLEMI, MARCHI****STMC - Classe di appartenenza**

timbro a secco

**STMQ - Qualificazione**

editoriale

**STMI - Identificazione**

Edizioni Arte Nuova Oggi

**STMU - Quantita'**

1

**STMP - Posizione**

in basso a destra

**STMD - Descrizione**

di forma quadrata al cui interno lungo i quattro lati vi è scritto: ARTE NUOVA OGGI MADE IN ITALY. Al centro le lettere capitali AON.

**TU - CONDIZIONE GIURIDICA E VINCOLI****ACQ - ACQUISIZIONE****ACQT - Tipo acquisizione**

donazione

**ACQN - Nome**

Edizione Arte Nuova Oggi

**ACQD - Data acquisizione**

1976

**ACQL - Luogo acquisizione**

VA/ Gallarate/ Comune di Gallarate

**CDG - CONDIZIONE GIURIDICA****CDGG - Indicazione generica**

proprietà Ente pubblico territoriale

<b>CDGS - Indicazione specifica</b>	Comune di Gallarate
<b>CDGI - Indirizzo</b>	Via Giuseppe Verdi, 2 - 21013 Gallarate VA
<b>DO - FONTI E DOCUMENTI DI RIFERIMENTO</b>	
<b>FTA - DOCUMENTAZIONE FOTOGRAFICA</b>	
<b>FTAX - Genere</b>	documentazione allegata
<b>FTAP - Tipo</b>	diapositiva colore
<b>FTAN - Codice identificativo</b>	S-A0020-00454_01
<b>FNT - FONTI E DOCUMENTI</b>	
<b>FNTP - Tipo</b>	inventario del museo
<b>FNTA - Autore</b>	Zanella S.
<b>FNTD - Data</b>	1976
<b>FNTF - Foglio/Carta</b>	fol. 5GR
<b>FNTN - Nome archivio</b>	inventario dei beni mobili di uso pubblico
<b>FNTS - Posizione</b>	NR
<b>FNTI - Codice identificativo</b>	NR
<b>BIB - BIBLIOGRAFIA</b>	
<b>BIBX - Genere</b>	bibliografia specifica
<b>BIBA - Autore</b>	Seveso G.
<b>BIBD - Anno di edizione</b>	1974
<b>BIBH - Sigla per citazione</b>	NR
<b>BIBN - V., pp., nn.</b>	113
<b>AD - ACCESSO AI DATI</b>	
<b>ADS - SPECIFICHE DI ACCESSO AI DATI</b>	
<b>ADSP - Profilo di accesso</b>	1
<b>ADSM - Motivazione</b>	scheda contenente dati liberamente accessibili
<b>CM - COMPILAZIONE</b>	
<b>CMP - COMPILAZIONE</b>	
<b>CMPD - Data</b>	2000
<b>CMPN - Nome</b>	Zanella, Emma
<b>FUR - Funzionario responsabile</b>	Zanella, Silvio
<b>AN - ANNOTAZIONI</b>	
<b>OSS - Osservazioni</b>	***  Data 07/08/2003: SCHEDA DA VERIFICARE  RECUPERO ISIS: Conversione "Stampe" da STAM/ISIS a S-MI/ICCD  ***  <015, A.T.C.> Migliaccio Franco  <030,COMPILATORI,r,ruolo><rip.n.1> NO,SC  <330,MONTATURA> Album     Normalizzazione dati: luglio 2004 dott.ssa Giulia Formenti.  Corrente artistica di appartenenza: Figurazione.  L'autore vive e lavora a Cesano Boscone.