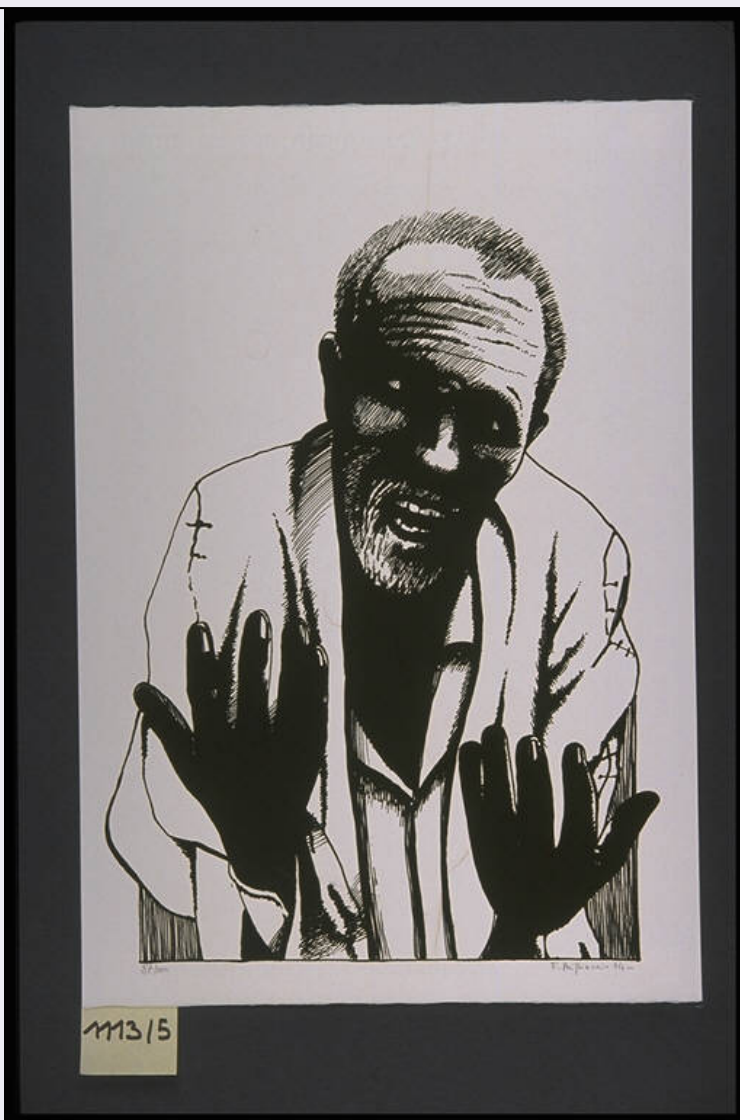


SCHEDA



CD - CODICI

TSK - Tipo Scheda S

LIR - Livello ricerca C

NCT - CODICE UNIVOCO

NCTR - Codice regione 03

NCTN - Numero catalogo
generale 00670419

ESC - Ente schedatore R03

ECP - Ente competente S27

RV - RELAZIONI

RVE - STRUTTURA COMPLESSA

RVEL - Livello 5

RVER - Codice bene radice 0300670419

OG - OGGETTO

OGT - OGGETTO

OGTD - Definizione stampa

OGTV - Identificazione elemento d'insieme

QNT - QUANTITA'

| | |
|--|----------|
| QNTN - Numero | 5 |
| QNTU - Numero stampa /matrice composita o serie | 5 |
| QNTC - Completa /incompleta | completa |
| QNT0 - Numero d'ordine | 5 |

SGT - SOGGETTO

| | |
|--|--|
| SGTI - Identificazione | Figura maschile dal volto sofferente con le mani protese |
| SGTS - Titolo della serie di appartenenza | Cinque serigrafie di Franco Migliaccio |

LC - LOCALIZZAZIONE GEOGRAFICA AMMINISTRATIVA**PVC - LOCALIZZAZIONE GEOGRAFICO-AMMINISTRATIVA ATTUALE**

| | |
|-------------------------|-----------|
| PVCS - Stato | Italia |
| PVCR - Regione | Lombardia |
| PVCP - Provincia | VA |
| PVCC - Comune | Gallarate |

LDC - COLLOCAZIONE SPECIFICA

| | |
|---|-----------------|
| LDCT - Tipologia | museo |
| LDCN - Denominazione | Museo MAGA |
| LDCU - Denominazione spazio viabilistico | Via de Magri, 1 |
| LDCM - Denominazione raccolta | Museo MAGA |

UB - UBICAZIONE E DATI PATRIMONIALI**INV - INVENTARIO DI MUSEO O DI SOPRINTENDENZA**

| | |
|----------------------|--------|
| INVN - Numero | 1113/5 |
| INVD - Data | 1987 |

RO - RAPPORTO**ADL - AREA DEL LIBRO**

| | |
|--|---|
| ADLT - Titolo della pubblicazione | Panorama grafica contemporanea; collana diretta da Marco Ginesi |
| ADLA - Autore della pubblicazione | Edizioni arte nuova oggi |
| ADLE - Edizione | serie di 5 serigrafie 1972 Milano |

DT - CRONOLOGIA**DTZ - CRONOLOGIA GENERICA**

| | |
|----------------------------------|--------------|
| DTZG - Secolo | sec. XX |
| DTZS - Frazione di secolo | terzo quarto |

DTS - CRONOLOGIA SPECIFICA

| | |
|-------------------------------------|----------------|
| DTSI - Da | 1974 |
| DTSF - A | 1974 |
| DTM - Motivazione cronologia | documentazione |

AU - DEFINIZIONE CULTURALE

AUT - AUTORE

AUTR - Riferimento all'intervento inventore

AUTM - Motivazione dell'attribuzione firma

AUTN - Nome scelto Migliaccio Franco

AUTA - Dati anagrafici 1947/

AUTH - Sigla per citazione 50001196

AUT - AUTORE

AUTR - Riferimento all'intervento disegnatore

AUTM - Motivazione dell'attribuzione firma

AUTN - Nome scelto Migliaccio Franco

AUTA - Dati anagrafici 1947/

AUTH - Sigla per citazione 50001196

EDT - EDITORI STAMPATORI

EDTN - Nome Edizioni Arte Nuova Oggi

EDTR - Ruolo editore/stampatore

EDTE - Data di edizione 1974

EDTL - Luogo di edizione Jesi

EDT - EDITORI STAMPATORI

EDTN - Nome Ginesi Armando

EDTR - Ruolo curatore

EDTE - Data di edizione 1974

EDTL - Luogo di edizione Jesi

TRT - TIRATURA

TRTN - Numerazione 87/100

MT - DATI TECNICI

MTC - Materia e tecnica serigrafia

MIS - MISURE

MISU - Unita' mm

MISA - Altezza 401

MISL - Larghezza 295

MIF - MISURE FOGLIO

MIFU - Unita' mm

MIFA - Altezza 480

MIFL - Larghezza 330

FIL - Filigrana CM Fabriano - 100/100 Cotone

CO - CONSERVAZIONE**STC - STATO DI CONSERVAZIONE**

STCC - Stato di conservazione buono

DA - DATI ANALITICI

DES - DESCRIZIONE**DESI - Codifica Iconclass**

NR

DESS - Indicazioni sul soggettoFIGURE: mezzo busto maschile. PARTI ANOTOMICHE: mani.
ABBIGLIAMENTO: camicia; indumento rattoppato.**ISR - ISCRIZIONI****ISRC - Classe di appartenenza**

indicazione di responsabilità

ISRS - Tecnica di scrittura

a matita

ISRT - Tipo di caratteri

corsivo

ISRP - Posizione

in basso a destra

ISRA - Autore

Franco Migliaccio

ISRI - Trascrizione

F. MIGLIACCIO 74

ISR - ISCRIZIONI**ISRC - Classe di appartenenza**

indicazione di responsabilità

ISRS - Tecnica di scrittura

a matita

ISRP - Posizione

in basso a sinistra

ISRA - Autore

Franco Migliaccio

ISRI - Trascrizione

87/100

ISR - ISCRIZIONI**ISRC - Classe di appartenenza**

documentaria

ISRS - Tecnica di scrittura

a penna

ISRT - Tipo di caratteri

lettere capitali

ISRP - Posizione

verso in basso a sinistra

ISRI - Trascrizione

CIVICA GALLERIA N° INV. 1113/5

STM - STEMMI, EMBLEMI, MARCHI**STMC - Classe di appartenenza**

timbro a secco

STMQ - Qualificazione

editoriale

STMI - Identificazione

Edizioni Arte Nuova Oggi

STMU - Quantita'

1

STMP - Posizione

in basso a destra

STMD - Descrizionedi forma quadrata al cui interno lungo i quattro lati vi è scritto: ARTE
NUOVA OGGI MADE IN ITALY. Al centro le lettere capitali AON.**TU - CONDIZIONE GIURIDICA E VINCOLI****ACQ - ACQUISIZIONE****ACQT - Tipo acquisizione**

donazione

ACQN - Nome

Edizione Arte Nuova Oggi

ACQD - Data acquisizione

1976

ACQL - Luogo acquisizione

VA/ Gallarate/ Comune di Gallarate

CDG - CONDIZIONE GIURIDICA**CDGG - Indicazione generica**

proprietà Ente pubblico territoriale

| | |
|--|---|
| CDGS - Indicazione specifica | Comune di Gallarate |
| CDGI - Indirizzo | Via Giuseppe Verdi, 2 - 21013 Gallarate VA |
| DO - FONTI E DOCUMENTI DI RIFERIMENTO | |
| FTA - DOCUMENTAZIONE FOTOGRAFICA | |
| FTAX - Genere | documentazione allegata |
| FTAP - Tipo | diapositiva colore |
| FTAN - Codice identificativo | S-A0020-00457_01 |
| FNT - FONTI E DOCUMENTI | |
| FNTP - Tipo | inventario del museo |
| FNTA - Autore | Zanella S. |
| FNTD - Data | 1976 |
| FNTF - Foglio/Carta | fol. 5GR |
| FNTN - Nome archivio | inventario dei beni mobili di uso pubblico |
| FNTS - Posizione | NR |
| FNTI - Codice identificativo | NR |
| BIB - BIBLIOGRAFIA | |
| BIBX - Genere | bibliografia specifica |
| BIBA - Autore | Seveso G. |
| BIBD - Anno di edizione | 1974 |
| BIBH - Sigla per citazione | NR |
| BIBN - V., pp., nn. | 113 |
| AD - ACCESSO AI DATI | |
| ADS - SPECIFICHE DI ACCESSO AI DATI | |
| ADSP - Profilo di accesso | 1 |
| ADSM - Motivazione | scheda contenente dati liberamente accessibili |
| CM - COMPILAZIONE | |
| CMP - COMPILAZIONE | |
| CMPD - Data | 2000 |
| CMPN - Nome | Zanella, Emma |
| FUR - Funzionario responsabile | Zanella, Silvio |
| AN - ANNOTAZIONI | |
| OSS - Osservazioni | *** Data 07/08/2003: SCHEDA DA VERIFICARE RECUPERO ISIS: Conversione "Stampe" da STAM/ISIS a S-MI/ICCD *** <015, A.T.C.> Migliaccio Franco <030,COMPILATORI,r,ruolo><rip.n.1> NO,SC <330,MONTATURA> Album Normalizzazione dati: luglio 2004 dott.ssa Giulia Formenti. Corrente artistica di appartenenza: Figurazione. L'autore vive e lavora a Cesano Boscone. |