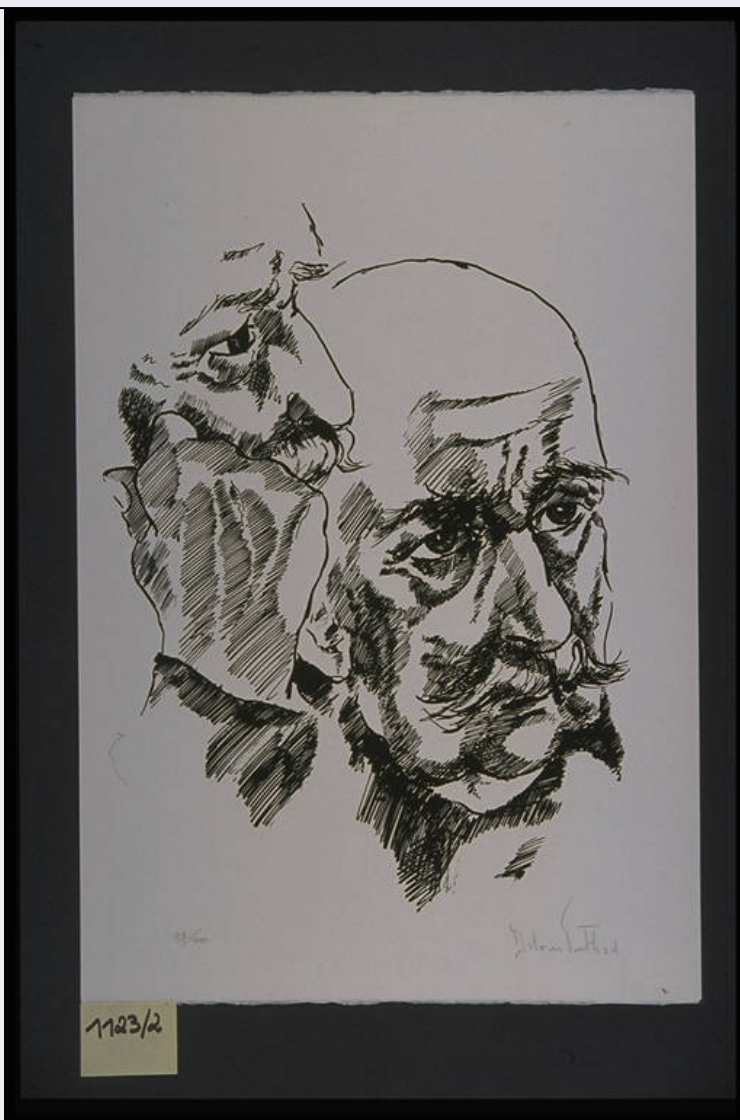


SCHEDA



CD - CODICI

TSK - Tipo Scheda S

LIR - Livello ricerca C

NCT - CODICE UNIVOCO

NCTR - Codice regione 03

NCTN - Numero catalogo generale 00670429

ESC - Ente schedatore R03

ECP - Ente competente S27

RV - RELAZIONI

RVE - STRUTTURA COMPLESSA

RVEL - Livello 2

RVER - Codice bene radice 0300670429

OG - OGGETTO

OGT - OGGETTO

OGTD - Definizione stampa

OGTV - Identificazione elemento d'insieme

QNT - QUANTITA'

QNTN - Numero	5
QNTU - Numero stampa /matrice composita o serie	5
QNTC - Completa /incompleta	completa
QNT0 - Numero d'ordine	2

SGT - SOGGETTO

SGTI - Identificazione	Ritratto maschile
SGTS - Titolo della serie di appartenenza	Cinque serigrafie di Dolores Puthod

LC - LOCALIZZAZIONE GEOGRAFICA AMMINISTRATIVA**PVC - LOCALIZZAZIONE GEOGRAFICO-AMMINISTRATIVA ATTUALE**

PVCS - Stato	Italia
PVCR - Regione	Lombardia
PVCP - Provincia	VA
PVCC - Comune	Gallarate

LDC - COLLOCAZIONE SPECIFICA

LDCT - Tipologia	museo
LDCN - Denominazione	Museo MAGA
LDCU - Denominazione spazio viabilistico	Via de Magri, 1
LDCM - Denominazione raccolta	Museo MAGA

UB - UBICAZIONE E DATI PATRIMONIALI**INV - INVENTARIO DI MUSEO O DI SOPRINTENDENZA**

INVN - Numero	1123/2
INVD - Data	1987

RO - RAPPORTO**ADL - AREA DEL LIBRO**

ADLL - Tipologia	cartella
ADLT - Titolo della pubblicazione	Cinque serigrafie di Dolores Puthod
ADLA - Autore della pubblicazione	Villani Dino
ADLE - Edizione	Edizioni Arte Nuova Oggi/ Jesi/ 1975
ADLN - Numero pagina /tavola	123/2

DT - CRONOLOGIA**DTZ - CRONOLOGIA GENERICA**

DTZG - Secolo	sec. XX
DTZS - Frazione di secolo	terzo quarto

DTS - CRONOLOGIA SPECIFICA

DTSI - Da	1975
------------------	------

DTSF - A	1975
DTM - Motivazione cronologia	documentazione
AU - DEFINIZIONE CULTURALE	
AUT - AUTORE	
AUTR - Riferimento all'intervento	inventore
AUTM - Motivazione dell'attribuzione	firma
AUTN - Nome scelto	Puthod Dolores
AUTA - Dati anagrafici	1934/
AUTH - Sigla per citazione	50001202
AUT - AUTORE	
AUTR - Riferimento all'intervento	disegnatore
AUTM - Motivazione dell'attribuzione	firma
AUTN - Nome scelto	Puthod Dolores
AUTA - Dati anagrafici	1934/
AUTH - Sigla per citazione	50001202
EDT - EDITORI STAMPATORI	
EDTN - Nome	Edizioni Arte Nuova Oggi
EDTR - Ruolo	editore/stampatore
EDTE - Data di edizione	1975
EDTL - Luogo di edizione	Jesi
EDT - EDITORI STAMPATORI	
EDTN - Nome	Ginesi Armando
EDTR - Ruolo	curatore
EDTE - Data di edizione	1975
EDTL - Luogo di edizione	Jesi
TRT - TIRATURA	
TRTN - Numerazione	87/100
MT - DATI TECNICI	
MTC - Materia e tecnica	serigrafia
MIS - MISURE	
MISU - Unita'	mm
MISA - Altezza	375
MISL - Larghezza	282
MIF - MISURE FOGLIO	
MIFU - Unita'	mm
MIFA - Altezza	485
MIFL - Larghezza	330
FIL - Filigrana	CM Fabriano - 100/100 Cotone
CO - CONSERVAZIONE	

STC - STATO DI CONSERVAZIONE

STCC - Stato di conservazione	buono
--------------------------------------	-------

DA - DATI ANALITICI**DES - DESCRIZIONE**

DESI - Codifica Iconclass	NR
----------------------------------	----

DESS - Indicazioni sul soggetto	RITRATTI: teste d'uomo.
--	-------------------------

ISR - ISCRIZIONI

ISRC - Classe di appartenenza	indicazione di responsabilità
--------------------------------------	-------------------------------

ISRS - Tecnica di scrittura	a matita
------------------------------------	----------

ISRT - Tipo di caratteri	corsivo
---------------------------------	---------

ISRP - Posizione	in basso a destra
-------------------------	-------------------

ISRA - Autore	Dolores Puthod
----------------------	----------------

ISRI - Trascrizione	DOLORES PUTHOD
----------------------------	----------------

ISR - ISCRIZIONI

ISRC - Classe di appartenenza	indicazione di responsabilità
--------------------------------------	-------------------------------

ISRS - Tecnica di scrittura	a matita
------------------------------------	----------

ISRP - Posizione	in basso a sinistra
-------------------------	---------------------

ISRA - Autore	Dolores Puthod
----------------------	----------------

ISRI - Trascrizione	87/100
----------------------------	--------

ISR - ISCRIZIONI

ISRC - Classe di appartenenza	documentaria
--------------------------------------	--------------

ISRS - Tecnica di scrittura	a penna
------------------------------------	---------

ISRT - Tipo di caratteri	lettere capitali
---------------------------------	------------------

ISRP - Posizione	verso in basso a sinistra
-------------------------	---------------------------

ISRI - Trascrizione	CIVICA GALLERIA N° INV. 1123/2
----------------------------	--------------------------------

STM - STEMMI, EMBLEMI, MARCHI

STMC - Classe di appartenenza	timbro a secco
--------------------------------------	----------------

STMQ - Qualificazione	editoriale
------------------------------	------------

STMI - Identificazione	Edizioni Arte Nuova Oggi
-------------------------------	--------------------------

STMU - Quantita'	1
-------------------------	---

STMP - Posizione	in basso a destra
-------------------------	-------------------

STMD - Descrizione	di forma quadrata al cui interno lungo i quattro lati vi è scritto: ARTE NUOVA OGGI MADE IN ITALY. Al centro le lettere capitali AON.
---------------------------	---

TU - CONDIZIONE GIURIDICA E VINCOLI**ACQ - ACQUISIZIONE**

ACQT - Tipo acquisizione	donazione
---------------------------------	-----------

ACQN - Nome	Edizione Arte Nuova Oggi
--------------------	--------------------------

ACQD - Data acquisizione	1976
---------------------------------	------

ACQL - Luogo acquisizione	VA/ Gallarate/ Comune di Gallarate
CDG - CONDIZIONE GIURIDICA	
CDGG - Indicazione generica	proprietà Ente pubblico territoriale
CDGS - Indicazione specifica	Comune di Gallarate
CDGI - Indirizzo	Via Giuseppe Verdi, 2 - 21013 Gallarate VA
DO - FONTI E DOCUMENTI DI RIFERIMENTO	
FTA - DOCUMENTAZIONE FOTOGRAFICA	
FTAX - Genere	documentazione allegata
FTAP - Tipo	diapositiva colore
FTAN - Codice identificativo	S-A0020-00504_01
FNT - FONTI E DOCUMENTI	
FNTP - Tipo	inventario del museo
FNTA - Autore	Zanella S.
FNTD - Data	1976
FNTF - Foglio/Carta	fol. 5GR
FNTN - Nome archivio	inventario dei beni mobili di uso pubblico
FNTS - Posizione	NR
FNTI - Codice identificativo	NR
BIB - BIBLIOGRAFIA	
BIBX - Genere	bibliografia specifica
BIBA - Autore	Ginesi A.
BIBD - Anno di edizione	1975
BIBH - Sigla per citazione	NR
BIBN - V., pp., nn.	123
AD - ACCESSO AI DATI	
ADS - SPECIFICHE DI ACCESSO AI DATI	
ADSP - Profilo di accesso	1
ADSM - Motivazione	scheda contenente dati liberamente accessibili
CM - COMPILAZIONE	
CMP - COMPILAZIONE	
CMPD - Data	2000
CMPN - Nome	Zanella, Emma
FUR - Funzionario responsabile	Zanella, Silvio
AN - ANNOTAZIONI	
OSS - Osservazioni	*** Data 07/08/2003: SCHEDA DA VERIFICARE RECUPERO ISIS: Conversione "Stampe" da STAM/ISIS a S-MI/ICCD *** <015, A.T.C.> Puthod Dolores <030,COMPILATORI,r,ruolo><rip.n.1> NO, SC <330,MONTATURA> Album *** Dolores Puthod è nata a Milano nel 1934. Vive e lavora a Milano Corrente artistica di appartenenza: Figurazione.