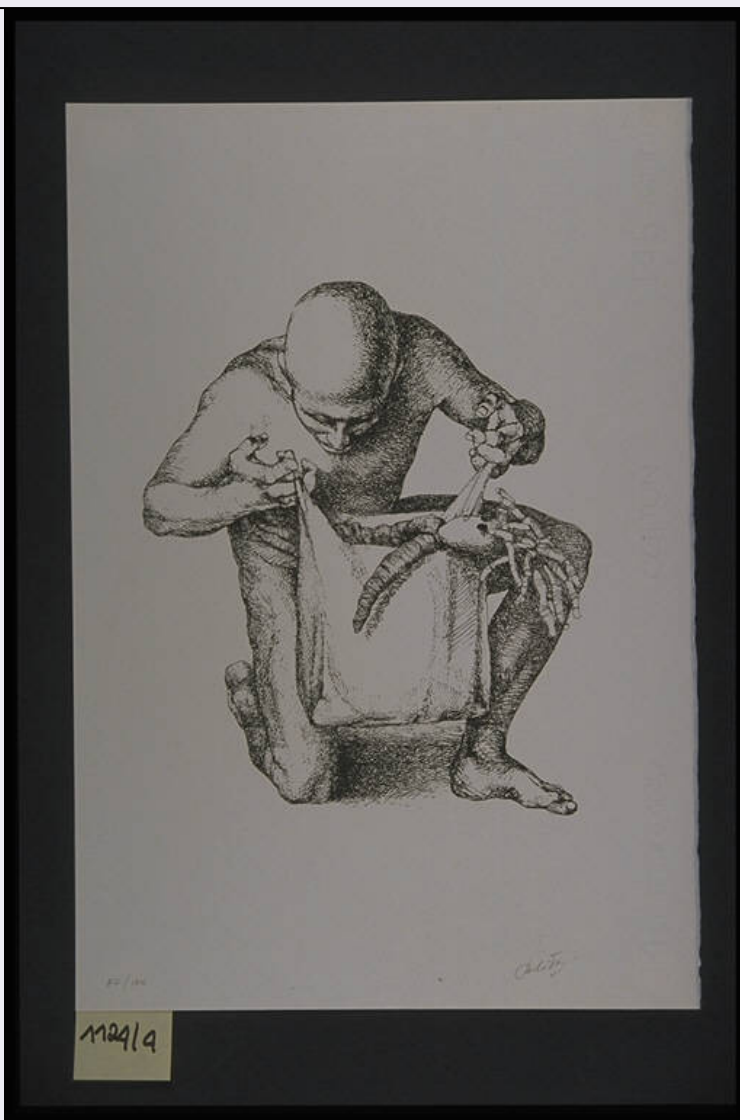


# SCHEDA



## CD - CODICI

TSK - Tipo Scheda S

LIR - Livello ricerca C

### NCT - CODICE UNIVOCO

NCTR - Codice regione 03

NCTN - Numero catalogo  
generale 00670430

ESC - Ente schedatore R03

ECP - Ente competente S27

## RV - RELAZIONI

### RVE - STRUTTURA COMPLESSA

RVEL - Livello 4

RVER - Codice bene radice 0300670430

## OG - OGGETTO

### OGT - OGGETTO

OGTD - Definizione stampa

OGTV - Identificazione elemento d'insieme

<b>QNT - QUANTITA'</b>	
<b>QNTN - Numero</b>	5
<b>QNTU - Numero stampa /matrice composita o serie</b>	5
<b>QNTC - Completa /incompleta</b>	completa
<b>QNT0 - Numero d'ordine</b>	4
<b>SGT - SOGGETTO</b>	
<b>SGTI - Identificazione</b>	Figura maschile nuda e inginocchiata che tiene tra le mani un sacchetto di plastica
<b>SGTS - Titolo della serie di appartenenza</b>	Cinque serigrafie di Vittorio Polidori
<b>LC - LOCALIZZAZIONE GEOGRAFICA AMMINISTRATIVA</b>	
<b>PVC - LOCALIZZAZIONE GEOGRAFICO-AMMINISTRATIVA ATTUALE</b>	
<b>PVCS - Stato</b>	Italia
<b>PVCR - Regione</b>	Lombardia
<b>PVCP - Provincia</b>	VA
<b>PVCC - Comune</b>	Gallarate
<b>LDC - COLLOCAZIONE SPECIFICA</b>	
<b>LDCT - Tipologia</b>	museo
<b>LDCN - Denominazione</b>	Museo MAGA
<b>LDCU - Denominazione spazio viabilistico</b>	Via de Magri, 1
<b>LDCM - Denominazione raccolta</b>	Museo MAGA
<b>UB - UBICAZIONE E DATI PATRIMONIALI</b>	
<b>INV - INVENTARIO DI MUSEO O DI SOPRINTENDENZA</b>	
<b>INVN - Numero</b>	1124/4
<b>INVD - Data</b>	1987
<b>RO - RAPPORTO</b>	
<b>ADL - AREA DEL LIBRO</b>	
<b>ADLL - Tipologia</b>	cartella
<b>ADLT - Titolo della pubblicazione</b>	Cinque serigrafie di Vittorio Polidori
<b>ADLA - Autore della pubblicazione</b>	Segato Giorgio
<b>ADLE - Edizione</b>	Edizioni Arte Nuova Oggi/ Jesi/ 1975
<b>ADLN - Numero pagina /tavola</b>	124/4
<b>DT - CRONOLOGIA</b>	
<b>DTZ - CRONOLOGIA GENERICA</b>	
<b>DTZG - Secolo</b>	sec. XX
<b>DTZS - Frazione di secolo</b>	terzo quarto
<b>DTS - CRONOLOGIA SPECIFICA</b>	
<b>DTSI - Da</b>	1975

<b>DTSF - A</b>	1975
<b>DTM - Motivazione cronologia</b>	documentazione
<b>AU - DEFINIZIONE CULTURALE</b>	
<b>AUT - AUTORE</b>	
<b>AUTR - Riferimento all'intervento</b>	inventore
<b>AUTM - Motivazione dell'attribuzione</b>	firma
<b>AUTN - Nome scelto</b>	Polidori Vittorio
<b>AUTA - Dati anagrafici</b>	1945/
<b>AUTH - Sigla per citazione</b>	50001390
<b>AUT - AUTORE</b>	
<b>AUTR - Riferimento all'intervento</b>	disegnatore
<b>AUTM - Motivazione dell'attribuzione</b>	firma
<b>AUTN - Nome scelto</b>	Polidori Vittorio
<b>AUTA - Dati anagrafici</b>	1945/
<b>AUTH - Sigla per citazione</b>	50001390
<b>EDT - EDITORI STAMPATORI</b>	
<b>EDTN - Nome</b>	Edizioni Arte Nuova Oggi
<b>EDTR - Ruolo</b>	editore/stampatore
<b>EDTE - Data di edizione</b>	1975
<b>EDTL - Luogo di edizione</b>	Jesi
<b>EDT - EDITORI STAMPATORI</b>	
<b>EDTN - Nome</b>	Ginesi Armando
<b>EDTR - Ruolo</b>	curatore
<b>EDTE - Data di edizione</b>	1975
<b>EDTL - Luogo di edizione</b>	Jesi
<b>TRT - TIRATURA</b>	
<b>TRTN - Numerazione</b>	87/100
<b>MT - DATI TECNICI</b>	
<b>MTC - Materia e tecnica</b>	serigrafia
<b>MIS - MISURE</b>	
<b>MISU - Unita'</b>	mm
<b>MISA - Altezza</b>	285
<b>MISL - Larghezza</b>	240
<b>MIF - MISURE FOGLIO</b>	
<b>MIFU - Unita'</b>	mm
<b>MIFA - Altezza</b>	482
<b>MIFL - Larghezza</b>	330
<b>FIL - Filigrana</b>	CM Fabriano - 100/100 Cotone
<b>CO - CONSERVAZIONE</b>	

**STC - STATO DI CONSERVAZIONE****STCC - Stato di  
conservazione**

buono

**DA - DATI ANALITICI****DES - DESCRIZIONE****DESI - Codifica Iconclass**

NR

**DESS - Indicazioni sul  
soggetto**

NUDO MASCHILE. OGGETTI: sacchetto; bambola.

**ISR - ISCRIZIONI****ISRC - Classe di  
appartenenza**

indicazione di responsabilità

**ISRS - Tecnica di scrittura**

a matita

**ISRT - Tipo di caratteri**

corsivo

**ISRP - Posizione**

in basso a destra

**ISRA - Autore**

Vittorio Polidori

**ISRI - Trascrizione**

POLIDORI

**ISR - ISCRIZIONI****ISRC - Classe di  
appartenenza**

indicazione di responsabilità

**ISRS - Tecnica di scrittura**

a matita

**ISRP - Posizione**

in basso a sinistra

**ISRA - Autore**

Vittorio Polidori

**ISRI - Trascrizione**

87/100

**ISR - ISCRIZIONI****ISRC - Classe di  
appartenenza**

documentaria

**ISRS - Tecnica di scrittura**

a penna

**ISRT - Tipo di caratteri**

lettere capitali

**ISRP - Posizione**

verso in basso a sinistra

**ISRI - Trascrizione**

CIVICA GALLERIA N° INV. 1124/4

**STM - STEMMI, EMBLEMI, MARCHI****STMC - Classe di  
appartenenza**

timbro a secco

**STMQ - Qualificazione**

editoriale

**STMI - Identificazione**

Edizioni Arte Nuova Oggi

**STMU - Quantita'**

1

**STMP - Posizione**

in basso a destra

**STMD - Descrizione**di forma quadrata al cui interno lungo i quattro lati vi è scritto: ARTE  
NUOVA OGGI MADE IN ITALY. Al centro le lettere capitali AON.**TU - CONDIZIONE GIURIDICA E VINCOLI****ACQ - ACQUISIZIONE****ACQT - Tipo acquisizione**

donazione

**ACQN - Nome**

Edizione Arte Nuova Oggi

**ACQD - Data acquisizione**

1976

<b>ACQL - Luogo acquisizione</b>	VA/ Gallarate/ Comune di Gallarate
<b>CDG - CONDIZIONE GIURIDICA</b>	
<b>CDGG - Indicazione generica</b>	proprietà Ente pubblico territoriale
<b>CDGS - Indicazione specifica</b>	Comune di Gallarate
<b>CDGI - Indirizzo</b>	Via Giuseppe Verdi, 2 - 21013 Gallarate VA
<b>DO - FONTI E DOCUMENTI DI RIFERIMENTO</b>	
<b>FTA - DOCUMENTAZIONE FOTOGRAFICA</b>	
<b>FTAX - Genere</b>	documentazione allegata
<b>FTAP - Tipo</b>	diapositiva colore
<b>FTAN - Codice identificativo</b>	S-A0020-00511_01
<b>FNT - FONTI E DOCUMENTI</b>	
<b>FNTP - Tipo</b>	inventario del museo
<b>FNTA - Autore</b>	Zanella S.
<b>FNTD - Data</b>	1976
<b>FNTF - Foglio/Carta</b>	fol. 5GR
<b>FNTN - Nome archivio</b>	inventario dei beni mobili di uso pubblico
<b>FNTS - Posizione</b>	NR
<b>FNTI - Codice identificativo</b>	NR
<b>BIB - BIBLIOGRAFIA</b>	
<b>BIBX - Genere</b>	bibliografia specifica
<b>BIBA - Autore</b>	Segato G.
<b>BIBD - Anno di edizione</b>	1975
<b>BIBH - Sigla per citazione</b>	NR
<b>BIBN - V., pp., nn.</b>	124
<b>AD - ACCESSO AI DATI</b>	
<b>ADS - SPECIFICHE DI ACCESSO AI DATI</b>	
<b>ADSP - Profilo di accesso</b>	1
<b>ADSM - Motivazione</b>	scheda contenente dati liberamente accessibili
<b>CM - COMPILAZIONE</b>	
<b>CMP - COMPILAZIONE</b>	
<b>CMPD - Data</b>	2000
<b>CMPN - Nome</b>	Zanella, Emma
<b>FUR - Funzionario responsabile</b>	Zanella, Silvio
<b>AN - ANNOTAZIONI</b>	
<b>OSS - Osservazioni</b>	***  Data 07/08/2003: SCHEDA DA VERIFICARE  RECUPERO ISIS: Conversione "Stampe" da STAM/ISIS a S-MI/ICCD  ***  <015, A.T.C.> Polidori Vittorio  <030,COMPILATORI,r,ruolo><rip.n.1> NO,SC  <330,MONTATURA> Album   ***  L'autore è nato a Civitavecchia (VT) nel 1945. Vive e lavora a Roma.  Corrente artistica di appartenenza: Figurazione.