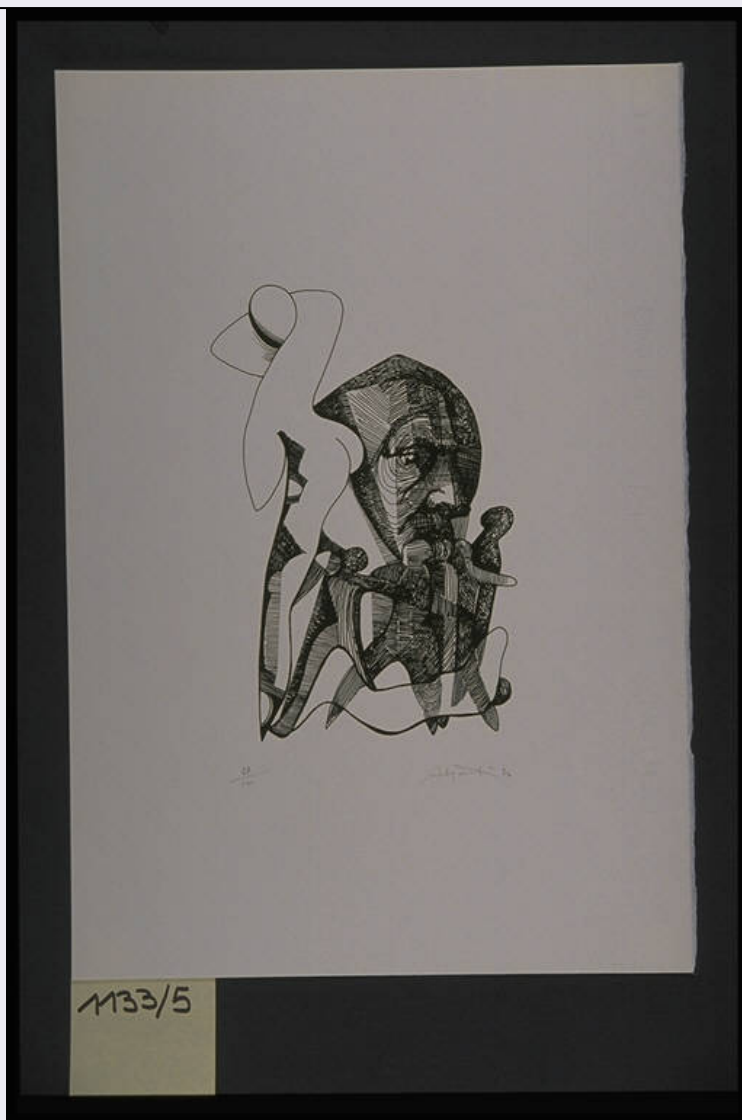


SCHEDA



CD - CODICI

TSK - Tipo Scheda S

LIR - Livello ricerca C

NCT - CODICE UNIVOCO

NCTR - Codice regione 03

NCTN - Numero catalogo
generale 00670437

ESC - Ente schedatore R03

ECP - Ente competente S27

RV - RELAZIONI

RVE - STRUTTURA COMPLESSA

RVEL - Livello 5

RVER - Codice bene radice 0300670437

OG - OGGETTO

OGT - OGGETTO

OGTD - Definizione stampa

OGTV - Identificazione elemento d'insieme

| | |
|---|--------------------------------------|
| QNT - QUANTITA' | |
| QNTN - Numero | 5 |
| QNTU - Numero stampa /matrice composita o serie | 5 |
| QNTC - Completa /incompleta | completa |
| QNT0 - Numero d'ordine | 5 |
| SGT - SOGGETTO | |
| SGTI - Identificazione | Ritratto maschile |
| SGTS - Titolo della serie di appartenenza | Cinque serigrafie di Franco Alquati |
| LC - LOCALIZZAZIONE GEOGRAFICA AMMINISTRATIVA | |
| PVC - LOCALIZZAZIONE GEOGRAFICO-AMMINISTRATIVA ATTUALE | |
| PVCS - Stato | Italia |
| PVCR - Regione | Lombardia |
| PVCP - Provincia | VA |
| PVCC - Comune | Gallarate |
| LDC - COLLOCAZIONE SPECIFICA | |
| LDCT - Tipologia | museo |
| LDCN - Denominazione | Museo MAGA |
| LDCU - Denominazione spazio viabilistico | Via de Magri, 1 |
| LDCM - Denominazione raccolta | Museo MAGA |
| UB - UBICAZIONE E DATI PATRIMONIALI | |
| INV - INVENTARIO DI MUSEO O DI SOPRINTENDENZA | |
| INVN - Numero | 1133/5 |
| INVD - Data | 1987 |
| RO - RAPPORTO | |
| ADL - AREA DEL LIBRO | |
| ADLL - Tipologia | cartella |
| ADLT - Titolo della pubblicazione | Cinque serigrafie di Franco Alquati |
| ADLA - Autore della pubblicazione | Ricciuti Giorgio |
| ADLE - Edizione | Edizioni Arte Nuova Oggi/ Jesi/ 1976 |
| ADLN - Numero pagina /tavola | 133/5 |
| DT - CRONOLOGIA | |
| DTZ - CRONOLOGIA GENERICA | |
| DTZG - Secolo | sec. XX |
| DTZS - Frazione di secolo | terzo quarto |
| DTS - CRONOLOGIA SPECIFICA | |
| DTSI - Da | 1976 |
| | |

| | |
|---|------------------------------|
| DTSF - A | 1976 |
| DTM - Motivazione cronologia | documentazione |
| AU - DEFINIZIONE CULTURALE | |
| AUT - AUTORE | |
| AUTR - Riferimento all'intervento | inventore |
| AUTM - Motivazione dell'attribuzione | firma |
| AUTN - Nome scelto | Alquati Franco |
| AUTA - Dati anagrafici | 1924/ |
| AUTH - Sigla per citazione | 50001393 |
| AUT - AUTORE | |
| AUTR - Riferimento all'intervento | disegnatore |
| AUTM - Motivazione dell'attribuzione | firma |
| AUTN - Nome scelto | Alquati Franco |
| AUTA - Dati anagrafici | 1924/ |
| AUTH - Sigla per citazione | 50001393 |
| EDT - EDITORI STAMPATORI | |
| EDTN - Nome | Edizioni Arte Nuova Oggi |
| EDTR - Ruolo | editore/stampatore |
| EDTE - Data di edizione | 1976 |
| EDTL - Luogo di edizione | Jesi |
| EDT - EDITORI STAMPATORI | |
| EDTN - Nome | Ginesi Armando |
| EDTR - Ruolo | curatore |
| EDTE - Data di edizione | 1976 |
| EDTL - Luogo di edizione | Jesi |
| TRT - TIRATURA | |
| TRTN - Numerazione | 87/100 |
| MT - DATI TECNICI | |
| MTC - Materia e tecnica | serigrafia |
| MIS - MISURE | |
| MISU - Unita' | mm |
| MISA - Altezza | 245 |
| MISL - Larghezza | 158 |
| MIF - MISURE FOGLIO | |
| MIFU - Unita' | mm |
| MIFA - Altezza | 480 |
| MIFL - Larghezza | 330 |
| FIL - Filigrana | CM Fabriano - 100/100 Cotone |
| CO - CONSERVAZIONE | |

| | |
|--|---|
| STC - STATO DI CONSERVAZIONE | |
| STCC - Stato di conservazione | buono |
| DA - DATI ANALITICI | |
| DES - DESCRIZIONE | |
| DESI - Codifica Iconclass | NR |
| DESS - Indicazioni sul soggetto | PARTI ANATOMICHE: volto di uomo. FIGURE. NUDO FEMMINILE. |
| ISR - ISCRIZIONI | |
| ISRC - Classe di appartenenza | indicazione di responsabilità |
| ISRS - Tecnica di scrittura | a matita |
| ISRT - Tipo di caratteri | corsivo |
| ISRP - Posizione | in basso a destra |
| ISRA - Autore | Franco Alquati |
| ISRI - Trascrizione | ALQUATI 76 |
| ISR - ISCRIZIONI | |
| ISRC - Classe di appartenenza | indicazione di responsabilità |
| ISRS - Tecnica di scrittura | a matita |
| ISRP - Posizione | in basso a sinistra |
| ISRA - Autore | Franco Alquati |
| ISRI - Trascrizione | 87/100 |
| STM - STEMMI, EMBLEMI, MARCHI | |
| STMC - Classe di appartenenza | timbro a secco |
| STMQ - Qualificazione | editoriale |
| STMI - Identificazione | Edizioni Arte Nuova Oggi |
| STMU - Quantita' | 1 |
| STMP - Posizione | in basso a destra |
| STMD - Descrizione | di forma quadrata al cui interno lungo i quattro lati vi è scritto: ARTE NUOVA OGGI MADE IN ITALY. Al centro le lettere capitali AON. |
| TU - CONDIZIONE GIURIDICA E VINCOLI | |
| ACQ - ACQUISIZIONE | |
| ACQT - Tipo acquisizione | donazione |
| ACQN - Nome | Edizione Arte Nuova Oggi |
| ACQD - Data acquisizione | 1977 |
| ACQL - Luogo acquisizione | VA/ Gallarate/ Comune di Gallarate |
| CDG - CONDIZIONE GIURIDICA | |
| CDGG - Indicazione generica | proprietà Ente pubblico territoriale |
| CDGS - Indicazione specifica | Comune di Gallarate |
| CDGI - Indirizzo | Via Giuseppe Verdi, 2 - 21013 Gallarate VA |

DO - FONTI E DOCUMENTI DI RIFERIMENTO**FTA - DOCUMENTAZIONE FOTOGRAFICA**

| | |
|-------------------------------------|-------------------------|
| FTAX - Genere | documentazione allegata |
| FTAP - Tipo | diapositiva colore |
| FTAN - Codice identificativo | S-A0020-00547_01 |

FNT - FONTI E DOCUMENTI

| | |
|-------------------------------------|--|
| FNTP - Tipo | inventario del museo |
| FNTA - Autore | Zanella S. |
| FNTD - Data | 1977 |
| FNTF - Foglio/Carta | fol. 6GR |
| FNTN - Nome archivio | inventario dei beni mobili di uso pubblico |
| FNTS - Posizione | NR |
| FNTI - Codice identificativo | NR |

BIB - BIBLIOGRAFIA

| | |
|-----------------------------------|------------------------|
| BIBX - Genere | bibliografia specifica |
| BIBA - Autore | Ricciuti G. |
| BIBD - Anno di edizione | 1976 |
| BIBH - Sigla per citazione | NR |
| BIBN - V., pp., nn. | 133 |

AD - ACCESSO AI DATI**ADS - SPECIFICHE DI ACCESSO AI DATI**

| | |
|----------------------------------|--|
| ADSP - Profilo di accesso | 1 |
| ADSM - Motivazione | scheda contenente dati liberamente accessibili |

CM - COMPILAZIONE**CMP - COMPILAZIONE**

| | |
|---------------------------------------|-----------------|
| CMPD - Data | 2000 |
| CMPN - Nome | Zanella, Emma |
| FUR - Funzionario responsabile | Zanella, Silvio |

AN - ANNOTAZIONI

| | |
|---------------------------|--|
| OSS - Osservazioni | *** Data 07/08/2003: SCHEDA DA VERIFICARE RECUPERO ISIS: Conversione "Stampe" da STAM/ISIS a S-MI/ICCD *** <015, A.T.C.> Alquati Franco <030,COMPILATORI,r,ruolo><rip.n.1> NO, SC <330,MONTATURA> Album *** L'autore è nato a Cremona nel 1924. Corrente artistica di appartenenza: influenza dell'astrattismo sulla figurazione. |
|---------------------------|--|