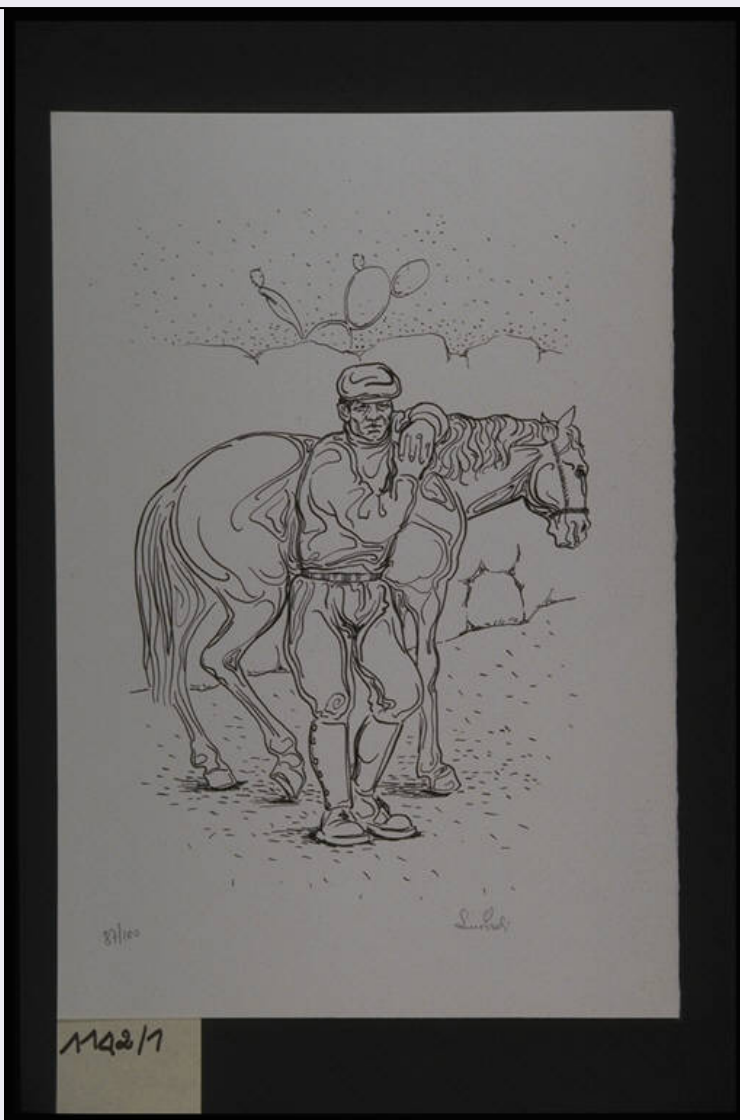


# SCHEDA



## CD - CODICI

TSK - Tipo Scheda S

LIR - Livello ricerca C

### NCT - CODICE UNIVOCO

NCTR - Codice regione 03

NCTN - Numero catalogo generale 00670446

ESC - Ente schedatore R03

ECP - Ente competente S27

## RV - RELAZIONI

### RVE - STRUTTURA COMPLESSA

RVEL - Livello 1

RVER - Codice bene radice 0300670446

## OG - OGGETTO

### OGT - OGGETTO

OGTD - Definizione stampa

OGTV - Identificazione elemento d'insieme

**QNT - QUANTITA'**

<b>QNTN - Numero</b>	5
<b>QNTU - Numero stampa /matrice composita o serie</b>	5
<b>QNTC - Completa /incompleta</b>	completa
<b>QNT0 - Numero d'ordine</b>	1

**SGT - SOGGETTO**

<b>SGTI - Identificazione</b>	Figura maschile con cavallo
<b>SGTS - Titolo della serie di appartenenza</b>	Cinque serigrafie di Lino Proli

**LC - LOCALIZZAZIONE GEOGRAFICA AMMINISTRATIVA****PVC - LOCALIZZAZIONE GEOGRAFICO-AMMINISTRATIVA ATTUALE**

<b>PVCS - Stato</b>	Italia
<b>PVCR - Regione</b>	Lombardia
<b>PVCP - Provincia</b>	VA
<b>PVCC - Comune</b>	Gallarate

**LDC - COLLOCAZIONE SPECIFICA**

<b>LDCT - Tipologia</b>	museo
<b>LDCN - Denominazione</b>	Museo MAGA
<b>LDCU - Denominazione spazio viabilistico</b>	Via de Magri, 1
<b>LDCM - Denominazione raccolta</b>	Museo MAGA

**UB - UBICAZIONE E DATI PATRIMONIALI****INV - INVENTARIO DI MUSEO O DI SOPRINTENDENZA**

<b>INVN - Numero</b>	1142/1
<b>INVD - Data</b>	1987

**RO - RAPPORTO****ADL - AREA DEL LIBRO**

<b>ADLL - Tipologia</b>	cartella
<b>ADLT - Titolo della pubblicazione</b>	Cinque serigrafie di Lino Proli
<b>ADLA - Autore della pubblicazione</b>	Carrus Antonio
<b>ADLE - Edizione</b>	Edizioni Arte Nuova Oggi/ Jesi/ 1975
<b>ADLN - Numero pagina /tavola</b>	142/1

**DT - CRONOLOGIA****DTZ - CRONOLOGIA GENERICA**

<b>DTZG - Secolo</b>	sec. XX
<b>DTZS - Frazione di secolo</b>	terzo quarto

**DTS - CRONOLOGIA SPECIFICA**

<b>DTSI - Da</b>	1975
------------------	------

<b>DTSF - A</b>	1975
<b>DTM - Motivazione cronologia</b>	documentazione
<b>AU - DEFINIZIONE CULTURALE</b>	
<b>AUT - AUTORE</b>	
<b>AUTR - Riferimento all'intervento</b>	inventore
<b>AUTM - Motivazione dell'attribuzione</b>	firma
<b>AUTN - Nome scelto</b>	Proli Lino
<b>AUTA - Dati anagrafici</b>	1943/
<b>AUTH - Sigla per citazione</b>	50001401
<b>AUT - AUTORE</b>	
<b>AUTR - Riferimento all'intervento</b>	disegnatore
<b>AUTM - Motivazione dell'attribuzione</b>	firma
<b>AUTN - Nome scelto</b>	Proli Lino
<b>AUTA - Dati anagrafici</b>	1943/
<b>AUTH - Sigla per citazione</b>	50001401
<b>EDT - EDITORI STAMPATORI</b>	
<b>EDTN - Nome</b>	Edizioni Arte Nuova Oggi
<b>EDTR - Ruolo</b>	editore/stampatore
<b>EDTE - Data di edizione</b>	1975
<b>EDTL - Luogo di edizione</b>	Jesi
<b>EDT - EDITORI STAMPATORI</b>	
<b>EDTN - Nome</b>	Ginesi Armando
<b>EDTR - Ruolo</b>	curatore
<b>EDTE - Data di edizione</b>	1975
<b>EDTL - Luogo di edizione</b>	Jesi
<b>TRT - TIRATURA</b>	
<b>TRTN - Numerazione</b>	87/100
<b>MT - DATI TECNICI</b>	
<b>MTC - Materia e tecnica</b>	serigrafia
<b>MIS - MISURE</b>	
<b>MISU - Unita'</b>	mm
<b>MISA - Altezza</b>	369
<b>MISL - Larghezza</b>	248
<b>MIF - MISURE FOGLIO</b>	
<b>MIFU - Unita'</b>	mm
<b>MIFA - Altezza</b>	483
<b>MIFL - Larghezza</b>	333
<b>FIL - Filigrana</b>	CM Fabriano - 100/100 Cotone
<b>CO - CONSERVAZIONE</b>	

**STC - STATO DI CONSERVAZIONE**

<b>STCC - Stato di conservazione</b>	buono
--------------------------------------	-------

**DA - DATI ANALITICI****DES - DESCRIZIONE**

<b>DESI - Codifica Iconclass</b>	NR
----------------------------------	----

<b>DESS - Indicazioni sul soggetto</b>	PERSONAGGI: uomo. ANIMALI: cavallo.
--	-------------------------------------

**ISR - ISCRIZIONI**

<b>ISRC - Classe di appartenenza</b>	indicazione di responsabilità
--------------------------------------	-------------------------------

<b>ISRS - Tecnica di scrittura</b>	a matita
------------------------------------	----------

<b>ISRT - Tipo di caratteri</b>	corsivo
---------------------------------	---------

<b>ISRP - Posizione</b>	in basso a destra
-------------------------	-------------------

<b>ISRA - Autore</b>	Lino Proli
----------------------	------------

<b>ISRI - Trascrizione</b>	LINOPROLI
----------------------------	-----------

**ISR - ISCRIZIONI**

<b>ISRC - Classe di appartenenza</b>	indicazione di responsabilità
--------------------------------------	-------------------------------

<b>ISRS - Tecnica di scrittura</b>	a matita
------------------------------------	----------

<b>ISRP - Posizione</b>	in basso a sinistra
-------------------------	---------------------

<b>ISRA - Autore</b>	Lino Proli
----------------------	------------

<b>ISRI - Trascrizione</b>	87/100
----------------------------	--------

**ISR - ISCRIZIONI**

<b>ISRC - Classe di appartenenza</b>	documentaria
--------------------------------------	--------------

<b>ISRS - Tecnica di scrittura</b>	a matita
------------------------------------	----------

<b>ISRT - Tipo di caratteri</b>	corsivo
---------------------------------	---------

<b>ISRP - Posizione</b>	verso in basso a destra
-------------------------	-------------------------

<b>ISRI - Trascrizione</b>	PROLI 142
----------------------------	-----------

**ISR - ISCRIZIONI**

<b>ISRC - Classe di appartenenza</b>	documentaria
--------------------------------------	--------------

<b>ISRS - Tecnica di scrittura</b>	a penna
------------------------------------	---------

<b>ISRT - Tipo di caratteri</b>	lettere capitali
---------------------------------	------------------

<b>ISRP - Posizione</b>	verso in basso a sinistra
-------------------------	---------------------------

<b>ISRI - Trascrizione</b>	CIVICA GALLERIA N° INV. 1142/1
----------------------------	--------------------------------

**STM - STEMMI, EMBLEMI, MARCHI**

<b>STMC - Classe di appartenenza</b>	timbro a secco
--------------------------------------	----------------

<b>STMQ - Qualificazione</b>	editoriale
------------------------------	------------

<b>STMI - Identificazione</b>	Edizioni Arte Nuova Oggi
-------------------------------	--------------------------

<b>STMU - Quantita'</b>	1
-------------------------	---

<b>STMP - Posizione</b>	in basso a destra
-------------------------	-------------------

<b>STMD - Descrizione</b>	di forma quadrata al cui interno lungo i quattro lati vi è scritto: ARTE NUOVA OGGI MADE IN ITALY. Al centro le lettere capitali AON.
---------------------------	---

**TU - CONDIZIONE GIURIDICA E VINCOLI**

**ACQ - ACQUISIZIONE**

<b>ACQT - Tipo acquisizione</b>	donazione
<b>ACQN - Nome</b>	Edizione Arte Nuova Oggi
<b>ACQD - Data acquisizione</b>	1976
<b>ACQL - Luogo acquisizione</b>	VA/ Gallarate/ Comune di Gallarate

**CDG - CONDIZIONE GIURIDICA**

<b>CDGG - Indicazione generica</b>	proprietà Ente pubblico territoriale
<b>CDGS - Indicazione specifica</b>	Comune di Gallarate
<b>CDGI - Indirizzo</b>	Via Giuseppe Verdi, 2 - 21013 Gallarate VA

**DO - FONTI E DOCUMENTI DI RIFERIMENTO**

**FTA - DOCUMENTAZIONE FOTOGRAFICA**

<b>FTAX - Genere</b>	documentazione allegata
<b>FTAP - Tipo</b>	diapositiva colore
<b>FTAN - Codice identificativo</b>	S-A0020-00588_01

**FNT - FONTI E DOCUMENTI**

<b>FNTP - Tipo</b>	inventario del museo
<b>FNTA - Autore</b>	Zanella S.
<b>FNTD - Data</b>	1976
<b>FNTF - Foglio/Carta</b>	fol. 6GR
<b>FNTN - Nome archivio</b>	inventario dei beni mobili di uso pubblico
<b>FNTS - Posizione</b>	NR
<b>FNTI - Codice identificativo</b>	NR

**BIB - BIBLIOGRAFIA**

<b>BIBX - Genere</b>	bibliografia specifica
<b>BIBA - Autore</b>	Carrus A.
<b>BIBD - Anno di edizione</b>	1975
<b>BIBH - Sigla per citazione</b>	NR
<b>BIBN - V., pp., nn.</b>	142

**AD - ACCESSO AI DATI**

**ADS - SPECIFICHE DI ACCESSO AI DATI**

<b>ADSP - Profilo di accesso</b>	1
<b>ADSM - Motivazione</b>	scheda contenente dati liberamente accessibili

**CM - COMPILAZIONE**

**CMP - COMPILAZIONE**

<b>CMPD - Data</b>	2000
<b>CMPN - Nome</b>	Zanella, Emma
<b>FUR - Funzionario responsabile</b>	Zanella, Silvio

## AN - ANNOTAZIONI

### OSS - Osservazioni

\*\*\*||Data 07/08/2003: SCHEDA DA VERIFICARE||RECUPERO  
ISIS: Conversione "Stampe" da STAM/ISIS a S-MI/ICCD||\*\*\*||<015,  
A.T.C.> Proli Lino||<030,COMPILATORI,r,ruolo><rip.n.1> NO,  
SC||<330,MONTATURA> Album|||\*\*\*||L'autore è nato a Sennori  
(Sassari) nel 1943. Vive e lavora a Porto Torres.||Corrente artistica di  
appartenenza: Figurazione.