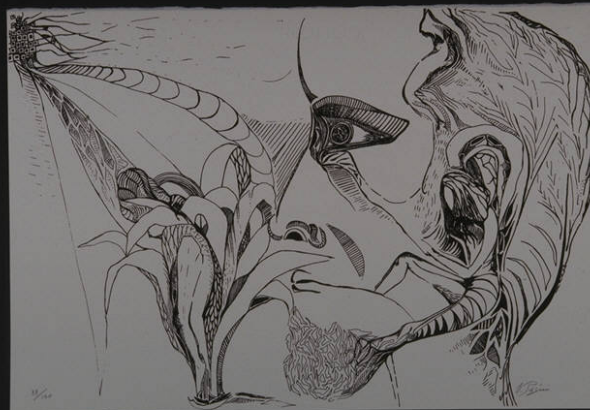


SCHEDA



CD - CODICI

| | |
|---------------------------------|----------|
| TSK - Tipo Scheda | S |
| LIR - Livello ricerca | C |
| NCT - CODICE UNIVOCO | |
| NCTR - Codice regione | 03 |
| NCTN - Numero catalogo generale | 00670450 |
| ESC - Ente schedatore | R03 |
| ECP - Ente competente | S27 |

RV - RELAZIONI

| | |
|----------------------------------|------------|
| RVE - STRUTTURA COMPLESSA | |
| RVEL - Livello | 2 |
| RVER - Codice bene radice | 0300670450 |

OG - OGGETTO

| | |
|------------------------|--------------------|
| OGT - OGGETTO | |
| OGTD - Definizione | stampa |
| OGTV - Identificazione | elemento d'insieme |

| | |
|-------------------------------------------------|----------|
| QNT - QUANTITA' | |
| QNTN - Numero | 5 |
| QNTU - Numero stampa /matrice composita o serie | 5 |
| QNTC - Completa /incompleta | completa |
| QNTQ - Numero d'ordine | 2 |

| | |
|-------------------------------------------|------------------------------------|
| SGT - SOGGETTO | |
| SGTI - Identificazione | Volto d'uomo |
| SGTS - Titolo della serie di appartenenza | Cinque serigrafie di Odilia Pasini |

LC - LOCALIZZAZIONE GEOGRAFICA AMMINISTRATIVA

| | |
|---------------------------------------------------------------|--------|
| PVC - LOCALIZZAZIONE GEOGRAFICO-AMMINISTRATIVA ATTUALE | |
| PVCS - Stato | Italia |

| | |
|------------------------------------------------------|--------------------------------------|
| PVCR - Regione | Lombardia |
| PVCP - Provincia | VA |
| PVCC - Comune | Gallarate |
| LDC - COLLOCAZIONE SPECIFICA | |
| LDCT - Tipologia | museo |
| LDCN - Denominazione | Museo MAGA |
| LDCU - Denominazione spazio viabilistico | Via de Magri, 1 |
| LDCM - Denominazione raccolta | Museo MAGA |
| UB - UBICAZIONE E DATI PATRIMONIALI | |
| INV - INVENTARIO DI MUSEO O DI SOPRINTENDENZA | |
| INVN - Numero | 1146/2 |
| INVD - Data | 1987 |
| RO - RAPPORTO | |
| ADL - AREA DEL LIBRO | |
| ADLL - Tipologia | cartella |
| ADLT - Titolo della pubblicazione | Cinque serigrafie di Odilia Pasini |
| ADLA - Autore della pubblicazione | Vignoni Valerio |
| ADLE - Edizione | Edizioni Arte Nuova Oggi/ Jesi/ 1976 |
| ADLN - Numero pagina /tavola | 146/2 |
| DT - CRONOLOGIA | |
| DTZ - CRONOLOGIA GENERICA | |
| DTZG - Secolo | sec. XX |
| DTZS - Frazione di secolo | terzo quarto |
| DTS - CRONOLOGIA SPECIFICA | |
| DTSI - Da | 1976 |
| DTSF - A | 1976 |
| DTM - Motivazione cronologia | documentazione |
| AU - DEFINIZIONE CULTURALE | |
| AUT - AUTORE | |
| AUTR - Riferimento all'intervento | inventore |
| AUTM - Motivazione dell'attribuzione | firma |
| AUTN - Nome scelto | Pasini Odilia |
| AUTA - Dati anagrafici | 1934/ |
| AUTH - Sigla per citazione | 50001404 |
| AUT - AUTORE | |
| AUTR - Riferimento all'intervento | disegnatore |
| | |

| | |
|---------------------------------------------|-----------------------------------------------------------|
| AUTM - Motivazione dell'attribuzione | firma |
| AUTN - Nome scelto | Pasini Odilia |
| AUTA - Dati anagrafici | 1934/ |
| AUTH - Sigla per citazione | 50001404 |
| EDT - EDITORI STAMPATORI | |
| EDTN - Nome | Edizioni Arte Nuova Oggi |
| EDTR - Ruolo | editore/stampatore |
| EDTE - Data di edizione | 1976 |
| EDTL - Luogo di edizione | Jesi |
| EDT - EDITORI STAMPATORI | |
| EDTN - Nome | Ginesi Armando |
| EDTR - Ruolo | curatore |
| EDTE - Data di edizione | 1976 |
| EDTL - Luogo di edizione | Jesi |
| TRT - TIRATURA | |
| TRTN - Numerazione | 87/100 |
| MT - DATI TECNICI | |
| MTC - Materia e tecnica | serigrafia |
| MIS - MISURE | |
| MISU - Unita' | mm |
| MISA - Altezza | 330 |
| MISL - Larghezza | 480 |
| MIF - MISURE FOGLIO | |
| MIFU - Unita' | mm |
| MIFA - Altezza | 333 |
| MIFL - Larghezza | 483 |
| FIL - Filigrana | CM Fabriano - 100/100 Cotone |
| CO - CONSERVAZIONE | |
| STC - STATO DI CONSERVAZIONE | |
| STCC - Stato di conservazione | buono |
| DA - DATI ANALITICI | |
| DES - DESCRIZIONE | |
| DESI - Codifica Iconclass | NR |
| DESS - Indicazioni sul soggetto | PARTI ANATOMICHE: volto di uomo. VEGETALI: fiori; foglie. |
| ISR - ISCRIZIONI | |
| ISRC - Classe di appartenenza | indicazione di responsabilità |
| ISRS - Tecnica di scrittura | a matita |
| ISRT - Tipo di caratteri | corsivo |
| ISRP - Posizione | in basso a destra |

| | |
|----------------------------------------------|---------------------------------------------------------------------------------------------------------------------------------------|
| ISRA - Autore | Odilia Pasini |
| ISRI - Trascrizione | O. PASINI |
| ISR - ISCRIZIONI | |
| ISRC - Classe di appartenenza | indicazione di responsabilità |
| ISRS - Tecnica di scrittura | a matita |
| ISRP - Posizione | in basso a sinistra |
| ISRA - Autore | Odilia Pasini |
| ISRI - Trascrizione | 87/100 |
| ISR - ISCRIZIONI | |
| ISRC - Classe di appartenenza | documentaria |
| ISRS - Tecnica di scrittura | a penna |
| ISRT - Tipo di caratteri | lettere capitali |
| ISRP - Posizione | verso in alto a sinistra |
| ISRI - Trascrizione | CIVICA GALLERIA N° INV. 1146/2 |
| STM - STEMMI, EMBLEMI, MARCHI | |
| STMC - Classe di appartenenza | timbro a secco |
| STMQ - Qualificazione | editoriale |
| STMI - Identificazione | Edizioni Arte Nuova Oggi |
| STMU - Quantita' | 1 |
| STMP - Posizione | in basso a destra |
| STMD - Descrizione | di forma quadrata al cui interno lungo i quattro lati vi è scritto: ARTE NUOVA OGGI MADE IN ITALY. Al centro le lettere capitali AON. |
| TU - CONDIZIONE GIURIDICA E VINCOLI | |
| ACQ - ACQUISIZIONE | |
| ACQT - Tipo acquisizione | donazione |
| ACQN - Nome | Edizione Arte Nuova Oggi |
| ACQD - Data acquisizione | 1977 |
| ACQL - Luogo acquisizione | VA/ Gallarate/ Comune di Gallarate |
| CDG - CONDIZIONE GIURIDICA | |
| CDGG - Indicazione generica | proprietà Ente pubblico territoriale |
| CDGS - Indicazione specifica | Comune di Gallarate |
| CDGI - Indirizzo | Via Giuseppe Verdi, 2 - 21013 Gallarate VA |
| DO - FONTI E DOCUMENTI DI RIFERIMENTO | |
| FTA - DOCUMENTAZIONE FOTOGRAFICA | |
| FTAX - Genere | documentazione allegata |
| FTAP - Tipo | diapositiva colore |
| FTAN - Codice identificativo | S-A0020-00609_01 |
| FNT - FONTI E DOCUMENTI | |
| FNTP - Tipo | inventario del museo |

| | |
|--------------------------------------------|---------------------------------------------------------------------------------------------------------------------------------------------------------------------------------------------------------------------------------------------------------------------------------------------------------------------------------------|
| FNTA - Autore | Zanella S. |
| FNTD - Data | 1977 |
| FNTF - Foglio/Carta | fol. 6GR |
| FNTN - Nome archivio | inventario dei beni mobili di uso pubblico |
| FNTS - Posizione | NR |
| FNTI - Codice identificativo | NR |
| BIB - BIBLIOGRAFIA | |
| BIBX - Genere | bibliografia specifica |
| BIBA - Autore | Vignoni V. |
| BIBD - Anno di edizione | 1976 |
| BIBH - Sigla per citazione | NR |
| BIBN - V., pp., nn. | 146 |
| AD - ACCESSO AI DATI | |
| ADS - SPECIFICHE DI ACCESSO AI DATI | |
| ADSP - Profilo di accesso | 1 |
| ADSM - Motivazione | scheda contenente dati liberamente accessibili |
| CM - COMPILAZIONE | |
| CMP - COMPILAZIONE | |
| CMPD - Data | 2000 |
| CMPN - Nome | Zanella, Emma |
| FUR - Funzionario responsabile | Zanella, Silvio |
| AN - ANNOTAZIONI | |
| OSS - Osservazioni | *** Data 07/08/2003: SCHEDA DA VERIFICARE RECUPERO ISIS: Conversione "Stampe" da STAM/ISIS a S-MI/ICCD *** <015, A.T.C.> Pasini Odilia <030,COMPILATORI,r,ruolo><rip.n.1> NO, SC <330,MONTATURA> Album *** Odilia Pasini è nata a Vignola (Modena) nel 1934. Corrente artistica di appartenenza: Surrealismo. |