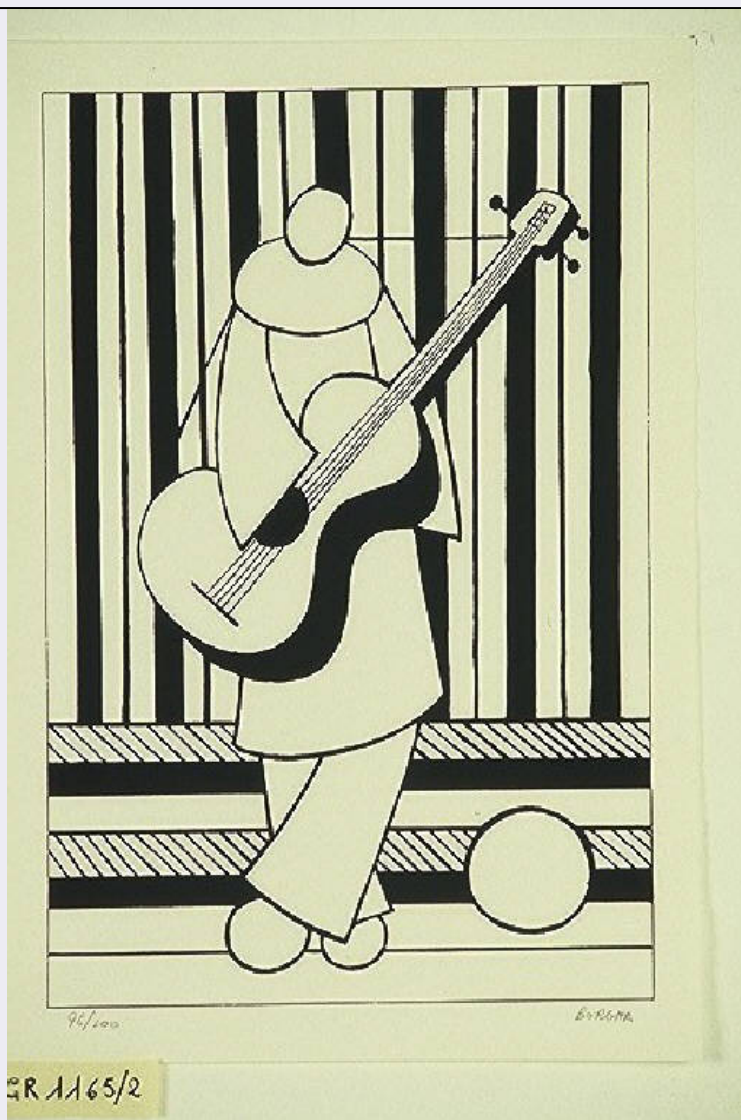


SCHEDA



CD - CODICI

TSK - Tipo Scheda	S
LIR - Livello ricerca	C
NCT - CODICE UNIVOCO	
NCTR - Codice regione	03
NCTN - Numero catalogo generale	00670467
ESC - Ente schedatore	R03
ECP - Ente competente	S27

RV - RELAZIONI

RVE - STRUTTURA COMPLESSA

RVEL - Livello	2
RVER - Codice bene radice	0300670467

OG - OGGETTO

OGT - OGGETTO

OGTD - Definizione	stampa
OGTV - Identificazione	elemento d'insieme

QNT - QUANTITA'

QNTN - Numero	5
QNTU - Numero stampa /matrice composita o serie	5
QNTC - Completa /incompleta	completa
QNT0 - Numero d'ordine	2

SGT - SOGGETTO

SGTI - Identificazione	Figura stilizzata che suona la chitarra
SGTS - Titolo della serie di appartenenza	Cinque serigrafie di Mario Borgna

LC - LOCALIZZAZIONE GEOGRAFICA AMMINISTRATIVA**PVC - LOCALIZZAZIONE GEOGRAFICO-AMMINISTRATIVA ATTUALE**

PVCS - Stato	Italia
PVCR - Regione	Lombardia
PVCP - Provincia	VA
PVCC - Comune	Gallarate

LDC - COLLOCAZIONE SPECIFICA

LDCT - Tipologia	museo
LDCN - Denominazione	Museo MAGA
LDCU - Denominazione spazio viabilistico	Via de Magri, 1
LDCM - Denominazione raccolta	Museo MAGA

UB - UBICAZIONE E DATI PATRIMONIALI**INV - INVENTARIO DI MUSEO O DI SOPRINTENDENZA**

INVN - Numero	1165/2
INVD - Data	1981

RO - RAPPORTO**ADL - AREA DEL LIBRO**

ADLL - Tipologia	cartella
ADLT - Titolo della pubblicazione	Cinque serigrafie di Mario Borgna
ADLA - Autore della pubblicazione	Marchiando-Pacchiola M.
ADLE - Edizione	Edizioni Arte Nuova Oggi/ Jesi/ 1977
ADLN - Numero pagina /tavola	165/2

DT - CRONOLOGIA**DTZ - CRONOLOGIA GENERICA**

DTZG - Secolo	sec. XX
DTZS - Frazione di secolo	terzo quarto

DTS - CRONOLOGIA SPECIFICA

DTSI - Da	1977
------------------	------

DTSF - A	1977
DTM - Motivazione cronologia	documentazione
AU - DEFINIZIONE CULTURALE	
AUT - AUTORE	
AUTR - Riferimento all'intervento	inventore
AUTM - Motivazione dell'attribuzione	firma
AUTN - Nome scelto	Borgna Mario
AUTA - Dati anagrafici	1936/
AUTH - Sigla per citazione	50001421
AUT - AUTORE	
AUTR - Riferimento all'intervento	disegnatore
AUTM - Motivazione dell'attribuzione	firma
AUTN - Nome scelto	Borgna Mario
AUTA - Dati anagrafici	1936/
AUTH - Sigla per citazione	50001421
EDT - EDITORI STAMPATORI	
EDTN - Nome	Edizioni Arte Nuova Oggi
EDTR - Ruolo	editore/stampatore
EDTE - Data di edizione	1977
EDTL - Luogo di edizione	Jesi
EDT - EDITORI STAMPATORI	
EDTN - Nome	Ginesi Armando
EDTR - Ruolo	curatore
EDTE - Data di edizione	1977
EDTL - Luogo di edizione	Jesi
TRT - TIRATURA	
TRTN - Numerazione	96/100
MT - DATI TECNICI	
MTC - Materia e tecnica	serigrafia
MIS - MISURE	
MISU - Unita'	mm
MISA - Altezza	434
MISL - Larghezza	285
MIF - MISURE FOGLIO	
MIFU - Unita'	mm
MIFA - Altezza	482
MIFL - Larghezza	332
FIL - Filigrana	CM Fabriano - 100/100 Cotone
CO - CONSERVAZIONE	

STC - STATO DI CONSERVAZIONE

STCC - Stato di conservazione	buono
--------------------------------------	-------

DA - DATI ANALITICI**DES - DESCRIZIONE**

DESI - Codifica Iconclass	NR
DESS - Indicazioni sul soggetto	PERSONAGGI: clown. STRUMENTI MUSICALI: chitarra. OGGETTI: sfera; palco.

ISR - ISCRIZIONI

ISRC - Classe di appartenenza	indicazione di responsabilità
ISRS - Tecnica di scrittura	a matita
ISRT - Tipo di caratteri	lettere capitali
ISRP - Posizione	in basso a destra
ISRA - Autore	Mario Borgna
ISRI - Trascrizione	BORGNA

ISR - ISCRIZIONI

ISRC - Classe di appartenenza	indicazione di responsabilità
ISRS - Tecnica di scrittura	a matita
ISRP - Posizione	in basso a sinistra
ISRA - Autore	Mario Borgna
ISRI - Trascrizione	87/100

ISR - ISCRIZIONI

ISRC - Classe di appartenenza	documentaria
ISRS - Tecnica di scrittura	a penna
ISRT - Tipo di caratteri	lettere capitali
ISRP - Posizione	verso in basso a sinistra
ISRI - Trascrizione	CIVICA GALLERIA N° INV. 1165/2

STM - STEMMI, EMBLEMI, MARCHI

STMC - Classe di appartenenza	timbro a secco
STMQ - Qualificazione	editoriale
STMI - Identificazione	Edizioni Arte Nuova Oggi
STMU - Quantita'	1
STMP - Posizione	in basso a destra
STMD - Descrizione	di forma quadrata al cui interno lungo i quattro lati vi è scritto: ARTE NUOVA OGGI MADE IN ITALY. Al centro le lettere capitali AON.

TU - CONDIZIONE GIURIDICA E VINCOLI**ACQ - ACQUISIZIONE**

ACQT - Tipo acquisizione	donazione
ACQN - Nome	Borgna Mario
ACQD - Data acquisizione	1981

ACQL - Luogo acquisizione	VA/ Gallarate/ Comune di Gallarate
CDG - CONDIZIONE GIURIDICA	
CDGG - Indicazione generica	proprietà Ente pubblico territoriale
CDGS - Indicazione specifica	Comune di Gallarate
CDGI - Indirizzo	Via Giuseppe Verdi, 2 - 21013 Gallarate VA
DO - FONTI E DOCUMENTI DI RIFERIMENTO	
FTA - DOCUMENTAZIONE FOTOGRAFICA	
FTAX - Genere	documentazione allegata
FTAP - Tipo	diapositiva colore
FTAN - Codice identificativo	S-A0020-00694_01
FNT - FONTI E DOCUMENTI	
FNTP - Tipo	inventario del museo
FNTA - Autore	Zanella S.
FNTD - Data	1981
FNTF - Foglio/Carta	fol. 7GR
FNTN - Nome archivio	inventario dei beni mobili di uso pubblico
FNTS - Posizione	NR
FNTI - Codice identificativo	NR
BIB - BIBLIOGRAFIA	
BIBX - Genere	bibliografia specifica
BIBA - Autore	Marchiando-Pacchiola M.
BIBD - Anno di edizione	1977
BIBH - Sigla per citazione	NR
BIBN - V., pp., nn.	165
AD - ACCESSO AI DATI	
ADS - SPECIFICHE DI ACCESSO AI DATI	
ADSP - Profilo di accesso	1
ADSM - Motivazione	scheda contenente dati liberamente accessibili
CM - COMPILAZIONE	
CMP - COMPILAZIONE	
CMPD - Data	2000
CMPN - Nome	Zanella, Emma
FUR - Funzionario responsabile	Zanella, Silvio
AN - ANNOTAZIONI	
OSS - Osservazioni	*** Data 07/08/2003: SCHEDA DA VERIFICARE RECUPERO ISIS: Conversione "Stampe" da STAM/ISIS a S-MI/ICCD *** <015, A.T.C.> Borgna Mario <030,COMPILATORI,r,ruolo><rip.n.1> NO, SC <330,MONTATURA> Album *** L'autore è nato a Villar Perosa nel 1936. Corrente artistica di appartenenza: Influenza dell'astrattismo sulla figurazione.