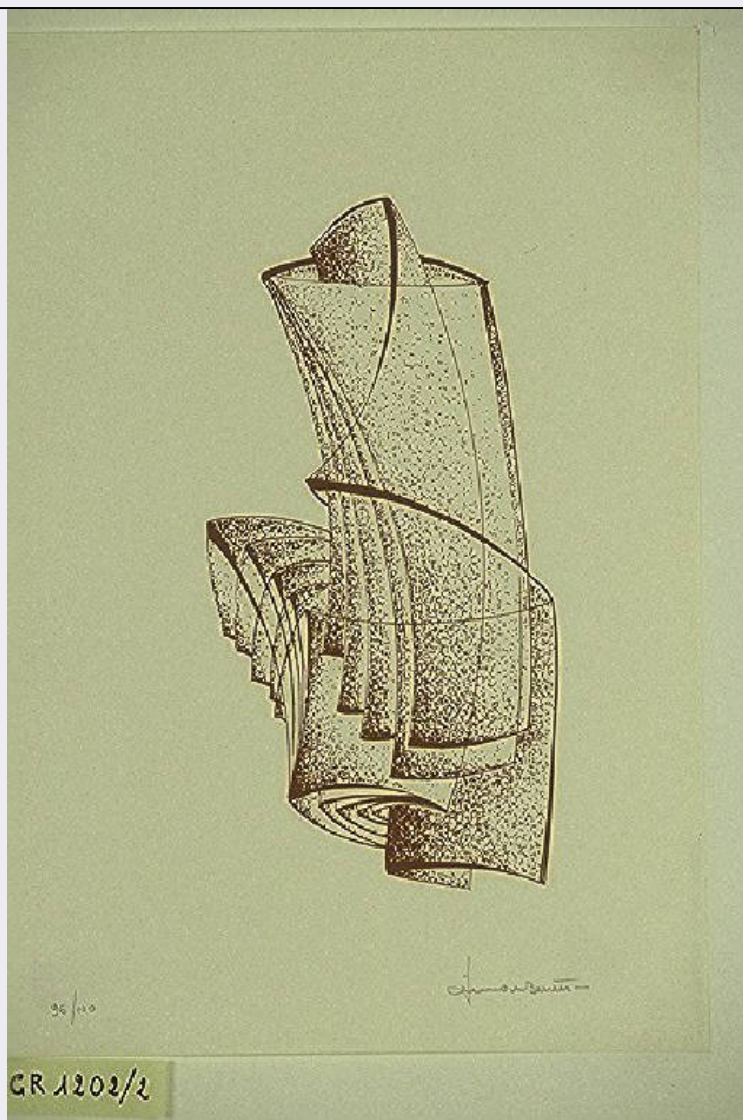


SCHEDA



CD - CODICI

TSK - Tipo Scheda S

LIR - Livello ricerca C

NCT - CODICE UNIVOCO

NCTR - Codice regione 03

NCTN - Numero catalogo generale 00670480

ESC - Ente schedatore R03

ECP - Ente competente S27

RV - RELAZIONI

RVE - STRUTTURA COMPLESSA

RVEL - Livello 2

RVER - Codice bene radice 0300670480

OG - OGGETTO

OGT - OGGETTO

OGTD - Definizione stampa

OGTV - Identificazione elemento d'insieme

QNT - QUANTITA'

QNTN - Numero 10

QNTU - Numero stampa /matrice composita o serie 10

QNTC - Completa /incompleta completa

QNT0 - Numero d'ordine 2

SGT - SOGGETTO

SGTI - Identificazione Composizione di piani curvilinei

SGTS - Titolo della serie di appartenenza Quaderni della grafica italiana

LC - LOCALIZZAZIONE GEOGRAFICA AMMINISTRATIVA**PVC - LOCALIZZAZIONE GEOGRAFICO-AMMINISTRATIVA ATTUALE**

PVCS - Stato Italia

PVCR - Regione Lombardia

PVCP - Provincia VA

PVCC - Comune Gallarate

LDC - COLLOCAZIONE SPECIFICA

LDCT - Tipologia museo

LDCN - Denominazione Museo MAGA

LDCU - Denominazione spazio viabilistico Via de Magri, 1

LDCM - Denominazione raccolta Museo MAGA

UB - UBICAZIONE E DATI PATRIMONIALI**INV - INVENTARIO DI MUSEO O DI SOPRINTENDENZA**

INVN - Numero 1202/2

INVD - Data 1977

RO - RAPPORTO**ADL - AREA DEL LIBRO**

ADLT - Titolo della pubblicazione Quaderni della grafica italiana

ADLA - Autore della pubblicazione Edizioni arte nuova oggi

ADLE - Edizione serie di 10 serigrafie 1976 Milano

DT - CRONOLOGIA**DTZ - CRONOLOGIA GENERICA**

DTZG - Secolo sec. XX

DTZS - Frazione di secolo terzo quarto

DTS - CRONOLOGIA SPECIFICA

DTSI - Da 1976

DTSF - A 1976

DTM - Motivazione cronologia documentazione

AU - DEFINIZIONE CULTURALE

AUT - AUTORE

AUTR - Riferimento all'intervento disegnatore

AUTM - Motivazione dell'attribuzione firma

AUTN - Nome scelto Benetton Simon

AUTA - Dati anagrafici 1933/

AUTH - Sigla per citazione 50001430

AUT - AUTORE

AUTR - Riferimento all'intervento inventore

AUTM - Motivazione dell'attribuzione firma

AUTN - Nome scelto Benetton Simon

AUTA - Dati anagrafici 1933/

AUTH - Sigla per citazione 50001430

EDT - EDITORI STAMPATORI

EDTN - Nome Edizioni Arte Nuova Oggi

EDTR - Ruolo editore/stampatore

EDTE - Data di edizione 1976

EDTL - Luogo di edizione Jesi

TRT - TIRATURA

TRTN - Numerazione 96/100

MT - DATI TECNICI

MTC - Materia e tecnica serigrafia

MIS - MISURE

MISU - Unita' mm

MISA - Altezza 325

MISL - Larghezza 170

MIF - MISURE FOGLIO

MIFU - Unita' mm

MIFA - Altezza 485

MIFL - Larghezza 325

FIL - Filigrana CM Fabriano - 100/100 Cotone

CO - CONSERVAZIONE**STC - STATO DI CONSERVAZIONE**

STCC - Stato di conservazione buono

DA - DATI ANALITICI**DES - DESCRIZIONE**

DESI - Codifica Iconclass NR

DESS - Indicazioni sul soggetto COSTRUZIONI: piani solidi curvilinei

ISR - ISCRIZIONI

ISRC - Classe di appartenenza	indicazione di responsabilità
ISRS - Tecnica di scrittura	a matita
ISRT - Tipo di caratteri	corsivo
ISRP - Posizione	esterno parte incisa, in basso a destra
ISRA - Autore	Simon Benetton
ISRI - Trascrizione	SIMON BENETTON

ISR - ISCRIZIONI

ISRC - Classe di appartenenza	indicazione di responsabilità
ISRS - Tecnica di scrittura	a matita
ISRP - Posizione	esterno parte incisa, in basso, a sinistra
ISRA - Autore	Simon Benetton
ISRI - Trascrizione	96/100

ISR - ISCRIZIONI

ISRC - Classe di appartenenza	documentaria
ISRS - Tecnica di scrittura	a penna
ISRT - Tipo di caratteri	lettere capitali
ISRP - Posizione	verso in basso a sinistra
ISRI - Trascrizione	CIVICA GALLERIA N. INV. 1202/2

STM - STEMMI, EMBLEMI, MARCHI

STMC - Classe di appartenenza	timbro a secco
STMQ - Qualificazione	editoriale
STMI - Identificazione	Edizioni Arte Nuova Oggi
STMU - Quantita'	1
STMP - Posizione	in basso a destra
STMD - Descrizione	di forma quadrata al cui interno lungo i quattro lati vi è scritto: ARTE NUOVA OGGI MADE IN ITALY. Al centro le lettere capitali AON.

TU - CONDIZIONE GIURIDICA E VINCOLI

ACQ - ACQUISIZIONE

ACQT - Tipo acquisizione	donazione
ACQN - Nome	Edizione Arte Nuova Oggi
ACQD - Data acquisizione	1977
ACQL - Luogo acquisizione	VA/ Gallarate/ Comune di Gallarate

CDG - CONDIZIONE GIURIDICA

CDGG - Indicazione generica	proprietà Ente pubblico territoriale
CDGS - Indicazione specifica	Comune di Gallarate
CDGI - Indirizzo	Via Giuseppe Verdi, 2 - 21013 Gallarate VA

DO - FONTI E DOCUMENTI DI RIFERIMENTO

FTA - DOCUMENTAZIONE FOTOGRAFICA

FTAX - Genere	documentazione allegata
FTAP - Tipo	diapositiva colore
FTAN - Codice identificativo	S-A0020-00724_01
FNT - FONTI E DOCUMENTI	
FNTP - Tipo	inventario del museo
FNTA - Autore	Zanella S.
FNTD - Data	1977
FNTF - Foglio/Carta	fol. 9 gr
FNTN - Nome archivio	inventario dei beni mobili di uso pubblico
FNTS - Posizione	NR
FNTI - Codice identificativo	NR
BIB - BIBLIOGRAFIA	
BIBX - Genere	bibliografia specifica
BIBA - Autore	Caracelli T.
BIBD - Anno di edizione	1976
BIBH - Sigla per citazione	NR
BIBN - V., pp., nn.	NR
AD - ACCESSO AI DATI	
ADS - SPECIFICHE DI ACCESSO AI DATI	
ADSP - Profilo di accesso	1
ADSM - Motivazione	scheda contenente dati liberamente accessibili
CM - COMPILAZIONE	
CMP - COMPILAZIONE	
CMPD - Data	2000
CMPN - Nome	Zanella, Emma
FUR - Funzionario responsabile	Zanella, Silvio
AN - ANNOTAZIONI	
OSS - Osservazioni	*** Data 07/08/2003: SCHEDA DA VERIFICARE RECUPERO ISIS: Conversione "Stampe" da STAM/ISIS a S-MI/ICCD *** <015, A.T.C.> Benetton Simon <030,COMPILATORI,r,ruolo><rip.n.1> NO,SC <330,MONTATURA> Album Benetton Simon è nato a Treviso nel 1933 dove vive e lavora. Corrente artistica di appartenenza: Astrazione.