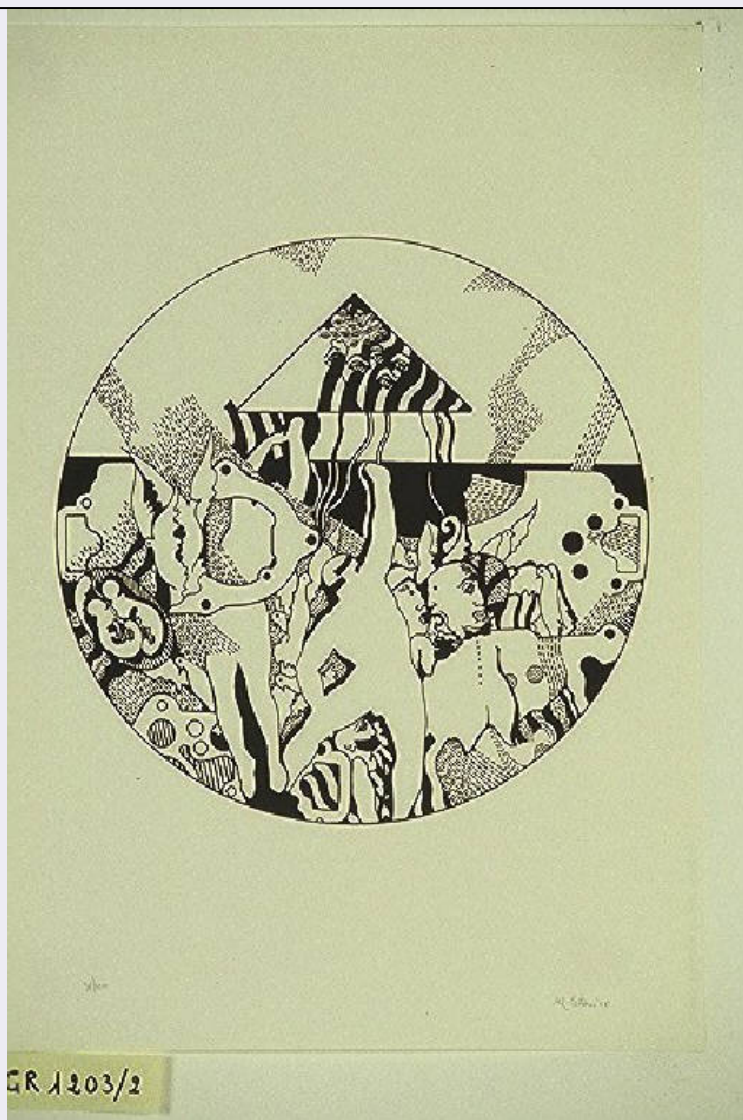


# SCHEDA



## CD - CODICI

TSK - Tipo Scheda S

LIR - Livello ricerca C

### NCT - CODICE UNIVOCO

NCTR - Codice regione 03

NCTN - Numero catalogo generale 00670481

ESC - Ente schedatore R03

ECP - Ente competente S27

## RV - RELAZIONI

### RVE - STRUTTURA COMPLESSA

RVEL - Livello 2

RVER - Codice bene radice 0300670481

## OG - OGGETTO

### OGT - OGGETTO

OGTD - Definizione stampa

OGTV - Identificazione elemento d'insieme

**QNT - QUANTITA'**

<b>QNTN - Numero</b>	10
<b>QNTU - Numero stampa /matrice composita o serie</b>	10
<b>QNTC - Completa /incompleta</b>	completa
<b>QNT0 - Numero d'ordine</b>	2

**SGT - SOGGETTO**

<b>SGTI - Identificazione</b>	Figure umane in un cerchio
<b>SGTS - Titolo della serie di appartenenza</b>	Quaderni della grafica italiana

**LC - LOCALIZZAZIONE GEOGRAFICA AMMINISTRATIVA****PVC - LOCALIZZAZIONE GEOGRAFICO-AMMINISTRATIVA ATTUALE**

<b>PVCS - Stato</b>	Italia
<b>PVCR - Regione</b>	Lombardia
<b>PVCP - Provincia</b>	VA
<b>PVCC - Comune</b>	Gallarate

**LDC - COLLOCAZIONE SPECIFICA**

<b>LDCT - Tipologia</b>	museo
<b>LDCN - Denominazione</b>	Museo MAGA
<b>LDCU - Denominazione spazio viabilistico</b>	Via de Magri, 1
<b>LDCM - Denominazione raccolta</b>	Museo MAGA

**UB - UBICAZIONE E DATI PATRIMONIALI****INV - INVENTARIO DI MUSEO O DI SOPRINTENDENZA**

<b>INVN - Numero</b>	1203/2
<b>INVD - Data</b>	1977

**RO - RAPPORTO****ADL - AREA DEL LIBRO**

<b>ADLT - Titolo della pubblicazione</b>	Quaderni della grafica italiana
<b>ADLA - Autore della pubblicazione</b>	Edizioni arte nuova oggi
<b>ADLE - Edizione</b>	serie di 10 serigrafie 1976 Milano

**DT - CRONOLOGIA****DTZ - CRONOLOGIA GENERICA**

<b>DTZG - Secolo</b>	sec. XX
<b>DTZS - Frazione di secolo</b>	terzo quarto

**DTS - CRONOLOGIA SPECIFICA**

<b>DTSI - Da</b>	1976
<b>DTSF - A</b>	1976
<b>DTM - Motivazione cronologia</b>	documentazione

**AU - DEFINIZIONE CULTURALE**

**AUT - AUTORE**

**AUTR - Riferimento all'intervento** inventore

**AUTM - Motivazione dell'attribuzione** firma

**AUTN - Nome scelto** Cestari Mario

**AUTA - Dati anagrafici** 1943/

**AUTH - Sigla per citazione** 50001354

**AUT - AUTORE**

**AUTR - Riferimento all'intervento** disegnatore

**AUTM - Motivazione dell'attribuzione** firma

**AUTN - Nome scelto** Cestari Mario

**AUTA - Dati anagrafici** 1943/

**AUTH - Sigla per citazione** 50001354

**EDT - EDITORI STAMPATORI**

**EDTN - Nome** Edizioni Arte Nuova Oggi

**EDTR - Ruolo** editore/stampatore

**EDTE - Data di edizione** 1976

**EDTL - Luogo di edizione** Jesi

**TRT - TIRATURA**

**TRTN - Numerazione** 96/100

**MT - DATI TECNICI**

**MTC - Materia e tecnica** serigrafia

**MIS - MISURE**

**MISU - Unita'** mm

**MISD - Diametro** 280

**MIF - MISURE FOGLIO**

**MIFU - Unita'** mm

**MIFA - Altezza** 485

**MIFL - Larghezza** 325

**FIL - Filigrana** CM Fabriano - 100/100 Cotone

**CO - CONSERVAZIONE****STC - STATO DI CONSERVAZIONE**

**STCC - Stato di conservazione** buono

**DA - DATI ANALITICI****DES - DESCRIZIONE**

**DESI - Codifica Iconclass** NR

**DESS - Indicazioni sul soggetto** FIGURE GEOMETRICHE: cerchio; triangolo. PERSONAGGI: uomini. ANIMALI: uccelli. OGGETTI: meccanismi.

**ISR - ISCRIZIONI**

**ISRC - Classe di**

<b>appartenenza</b>	indicazione di responsabilità
<b>ISRS - Tecnica di scrittura</b>	a matita
<b>ISRT - Tipo di caratteri</b>	corsivo
<b>ISRP - Posizione</b>	esterno parte incisa, in basso, a destra
<b>ISRA - Autore</b>	Mario Cestari
<b>ISRI - Trascrizione</b>	M. CESTARI 76

#### **ISR - ISCRIZIONI**

<b>ISRC - Classe di appartenenza</b>	indicazione di responsabilità
<b>ISRS - Tecnica di scrittura</b>	a matita
<b>ISRP - Posizione</b>	esterno parte incisa, in basso, a sinistra
<b>ISRA - Autore</b>	Mario Cestari
<b>ISRI - Trascrizione</b>	96/100

#### **ISR - ISCRIZIONI**

<b>ISRC - Classe di appartenenza</b>	documentaria
<b>ISRS - Tecnica di scrittura</b>	a penna
<b>ISRT - Tipo di caratteri</b>	lettere capitali
<b>ISRP - Posizione</b>	verso in basso a sinistra
<b>ISRI - Trascrizione</b>	CIVICA GALLERIA N. INV. 1203/2

#### **STM - STEMMI, EMBLEMI, MARCHI**

<b>STMC - Classe di appartenenza</b>	timbro a secco
<b>STMQ - Qualificazione</b>	editoriale
<b>STMI - Identificazione</b>	Edizioni Arte Nuova Oggi
<b>STMU - Quantita'</b>	1
<b>STMP - Posizione</b>	in basso a destra
<b>STMD - Descrizione</b>	di forma quadrata al cui interno lungo i quattro lati vi è scritto: ARTE NUOVA OGGI MADE IN ITALY. Al centro le lettere capitali AON.

#### **TU - CONDIZIONE GIURIDICA E VINCOLI**

##### **ACQ - ACQUISIZIONE**

<b>ACQT - Tipo acquisizione</b>	donazione
<b>ACQN - Nome</b>	Edizione Arte Nuova Oggi
<b>ACQD - Data acquisizione</b>	1977
<b>ACQL - Luogo acquisizione</b>	VA/ Gallarate/ Comune di Gallarate

##### **CDG - CONDIZIONE GIURIDICA**

<b>CDGG - Indicazione generica</b>	proprietà Ente pubblico territoriale
<b>CDGS - Indicazione specifica</b>	Comune di Gallarate
<b>CDGI - Indirizzo</b>	Via Giuseppe Verdi, 2 - 21013 Gallarate VA

#### **DO - FONTI E DOCUMENTI DI RIFERIMENTO**

##### **FTA - DOCUMENTAZIONE FOTOGRAFICA**

<b>FTAX - Genere</b>	documentazione allegata
----------------------	-------------------------

<b>FTAP - Tipo</b>	diapositiva colore
<b>FTAN - Codice identificativo</b>	S-A0020-00734_01
<b>FNT - FONTI E DOCUMENTI</b>	
<b>FNTP - Tipo</b>	inventario del museo
<b>FNTA - Autore</b>	Zanella S.
<b>FNTD - Data</b>	1977
<b>FNTF - Foglio/Carta</b>	fol. 9 gr
<b>FNTN - Nome archivio</b>	inventario dei beni mobili di uso pubblico
<b>FNTS - Posizione</b>	NR
<b>FNTI - Codice identificativo</b>	NR
<b>BIB - BIBLIOGRAFIA</b>	
<b>BIBX - Genere</b>	bibliografia specifica
<b>BIBA - Autore</b>	Caracelli T.
<b>BIBD - Anno di edizione</b>	1976
<b>BIBH - Sigla per citazione</b>	NR
<b>BIBN - V., pp., nn.</b>	NR
<b>AD - ACCESSO AI DATI</b>	
<b>ADS - SPECIFICHE DI ACCESSO AI DATI</b>	
<b>ADSP - Profilo di accesso</b>	1
<b>ADSM - Motivazione</b>	scheda contenente dati liberamente accessibili
<b>CM - COMPILAZIONE</b>	
<b>CMP - COMPILAZIONE</b>	
<b>CMPD - Data</b>	2000
<b>CMPN - Nome</b>	Zanella, Emma
<b>FUR - Funzionario responsabile</b>	Zanella, Silvio
<b>AN - ANNOTAZIONI</b>	
<b>OSS - Osservazioni</b>	***  Data 07/08/2003: SCHEDA DA VERIFICARE  RECUPERO ISIS: Conversione "Stampe" da STAM/ISIS a S-MI/ICCD  ***  <015, A.T.C.> Cestari Mario  <030,COMPILATORI,r,ruolo><rip.n.1> NO, SC  <330,MONTATURA> Album     Cestari Mario è nato a Venezia nel 1943 dove vive e lavora.  Corrente artistica di appartenenza: Arte politico sociale.