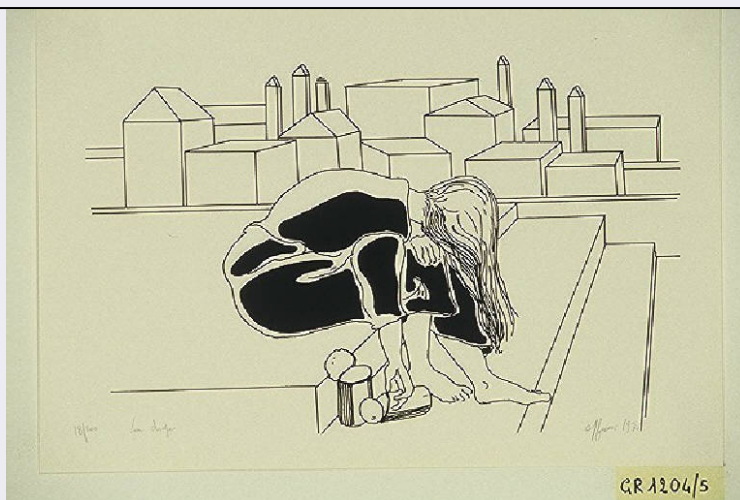


# SCHEDA



## CD - CODICI

TSK - Tipo Scheda	S
LIR - Livello ricerca	C
NCT - CODICE UNIVOCO	
NCTR - Codice regione	03
NCTN - Numero catalogo generale	00670482
ESC - Ente schedatore	R03
ECP - Ente competente	S27

## RV - RELAZIONI

### RVE - STRUTTURA COMPLESSA

RVEL - Livello	5
RVER - Codice bene radice	0300670482

## OG - OGGETTO

### OGT - OGGETTO

OGTD - Definizione	stampa
OGTV - Identificazione	elemento d'insieme

### QNT - QUANTITA'

QNTN - Numero	10
QNTU - Numero stampa /matrice composita o serie	10
QNTC - Completa /incompleta	completa
QNT0 - Numero d'ordine	5

### SGT - SOGGETTO

SGTI - Identificazione	Figura femminile
SGTP - Titolo proprio	LA DROGA
SGTS - Titolo della serie di appartenenza	Quaderni della grafica italiana

## LC - LOCALIZZAZIONE GEOGRAFICA AMMINISTRATIVA

### PVC - LOCALIZZAZIONE GEOGRAFICO-AMMINISTRATIVA ATTUALE

<b>PVCS - Stato</b>	Italia
<b>PVCR - Regione</b>	Lombardia
<b>PVCP - Provincia</b>	VA
<b>PVCC - Comune</b>	Gallarate

#### LDC - COLLOCAZIONE SPECIFICA

<b>LDCT - Tipologia</b>	museo
<b>LDCN - Denominazione</b>	Museo MAGA
<b>LDCU - Denominazione spazio viabilistico</b>	Via de Magri, 1
<b>LDCM - Denominazione raccolta</b>	Museo MAGA

#### UB - UBICAZIONE E DATI PATRIMONIALI

##### INV - INVENTARIO DI MUSEO O DI SOPRINTENDENZA

<b>INVN - Numero</b>	1204/5
<b>INVD - Data</b>	1977

#### RO - RAPPORTO

##### ADL - AREA DEL LIBRO

<b>ADLT - Titolo della pubblicazione</b>	Quaderni della grafica italiana
<b>ADLA - Autore della pubblicazione</b>	Edizioni arte nuova oggi
<b>ADLE - Edizione</b>	serie di 10 serigrafie 1977 Milano

#### DT - CRONOLOGIA

##### DTZ - CRONOLOGIA GENERICA

<b>DTZG - Secolo</b>	sec. XX
<b>DTZS - Frazione di secolo</b>	terzo quarto

##### DTS - CRONOLOGIA SPECIFICA

<b>DTSI - Da</b>	1976
<b>DTSF - A</b>	1976
<b>DTM - Motivazione cronologia</b>	documentazione

#### AU - DEFINIZIONE CULTURALE

##### AUT - AUTORE

<b>AUTR - Riferimento all'intervento</b>	inventore
<b>AUTM - Motivazione dell'attribuzione</b>	firma
<b>AUTN - Nome scelto</b>	Fucci Marisa
<b>AUTA - Dati anagrafici</b>	1940/
<b>AUTH - Sigla per citazione</b>	50001436

##### AUT - AUTORE

<b>AUTR - Riferimento all'intervento</b>	disegnatore
<b>AUTM - Motivazione dell'attribuzione</b>	firma

<b>AUTN - Nome scelto</b>	Fucci Marisa
<b>AUTA - Dati anagrafici</b>	1940/
<b>AUTH - Sigla per citazione</b>	50001436
<b>EDT - EDITORI STAMPATORI</b>	
<b>EDTN - Nome</b>	Edizioni Arte Nuova Oggi
<b>EDTR - Ruolo</b>	editore/stampatore
<b>EDTE - Data di edizione</b>	1976
<b>EDTL - Luogo di edizione</b>	Jesi
<b>TRT - TIRATURA</b>	
<b>TRTN - Numerazione</b>	18/100
<b>MT - DATI TECNICI</b>	
<b>MTC - Materia e tecnica</b>	serigrafia
<b>MIS - MISURE</b>	
<b>MISU - Unita'</b>	mm
<b>MISA - Altezza</b>	265
<b>MISL - Larghezza</b>	420
<b>MIF - MISURE FOGLIO</b>	
<b>MIFU - Unita'</b>	mm
<b>MIFA - Altezza</b>	325
<b>MIFL - Larghezza</b>	485
<b>FIL - Filigrana</b>	CM Fabriano - 100/100 Cotone
<b>CO - CONSERVAZIONE</b>	
<b>STC - STATO DI CONSERVAZIONE</b>	
<b>STCC - Stato di conservazione</b>	buono
<b>DA - DATI ANALITICI</b>	
<b>DES - DESCRIZIONE</b>	
<b>DESI - Codifica Iconclass</b>	NR
<b>DESS - Indicazioni sul soggetto</b>	PERSONAGGI: ragazza. ARCHITETTURE: case; torri; scalinata. OGGETTI: barattoli.
<b>ISR - ISCRIZIONI</b>	
<b>ISRC - Classe di appartenenza</b>	indicazione di responsabilità
<b>ISRS - Tecnica di scrittura</b>	a matita
<b>ISRT - Tipo di caratteri</b>	corsivo
<b>ISRP - Posizione</b>	nell'inciso in basso a destra
<b>ISRA - Autore</b>	Marisa Fucci
<b>ISRI - Trascrizione</b>	M. FUCCI 1976
<b>ISR - ISCRIZIONI</b>	
<b>ISRC - Classe di appartenenza</b>	indicazione di responsabilità
<b>ISRS - Tecnica di scrittura</b>	a matita
<b>ISRT - Tipo di caratteri</b>	corsivo

<b>ISRP - Posizione</b>	nell'inciso in basso a sinistra
<b>ISRA - Autore</b>	Marisa Fucci
<b>ISRI - Trascrizione</b>	18/100 LA DROGA
<b>ISR - ISCRIZIONI</b>	
<b>ISRC - Classe di appartenenza</b>	documentaria
<b>ISRS - Tecnica di scrittura</b>	a penna
<b>ISRT - Tipo di caratteri</b>	lettere capitali
<b>ISRP - Posizione</b>	verso in alto a sinistra
<b>ISRI - Trascrizione</b>	CIVICA GALLERIA N. INV. 1204/5
<b>STM - STEMMI, EMBLEMI, MARCHI</b>	
<b>STMC - Classe di appartenenza</b>	timbro a secco
<b>STMQ - Qualificazione</b>	editoriale
<b>STMI - Identificazione</b>	Edizioni Arte Nuova Oggi
<b>STMU - Quantita'</b>	1
<b>STMP - Posizione</b>	in basso a destra
<b>STMD - Descrizione</b>	di forma quadrata al cui interno lungo i quattro lati vi è scritto: ARTE NUOVA OGGI MADE IN ITALY. Al centro le lettere capitali AON.
<b>TU - CONDIZIONE GIURIDICA E VINCOLI</b>	
<b>ACQ - ACQUISIZIONE</b>	
<b>ACQT - Tipo acquisizione</b>	donazione
<b>ACQN - Nome</b>	Edizione Arte Nuova Oggi
<b>ACQD - Data acquisizione</b>	1977
<b>ACQL - Luogo acquisizione</b>	VA/ Gallarate/ Comune di Gallarate
<b>CDG - CONDIZIONE GIURIDICA</b>	
<b>CDGG - Indicazione generica</b>	proprietà Ente pubblico territoriale
<b>CDGS - Indicazione specifica</b>	Comune di Gallarate
<b>CDGI - Indirizzo</b>	Via Giuseppe Verdi, 2 - 21013 Gallarate VA
<b>DO - FONTI E DOCUMENTI DI RIFERIMENTO</b>	
<b>FTA - DOCUMENTAZIONE FOTOGRAFICA</b>	
<b>FTAX - Genere</b>	documentazione allegata
<b>FTAP - Tipo</b>	diapositiva colore
<b>FTAN - Codice identificativo</b>	S-A0020-00747_01
<b>FNT - FONTI E DOCUMENTI</b>	
<b>FNTP - Tipo</b>	inventario del museo
<b>FNTA - Autore</b>	Zanella S.
<b>FNTD - Data</b>	1977
<b>FNTF - Foglio/Carta</b>	fol. 9 gr
<b>FNTN - Nome archivio</b>	inventario dei beni mobili di uso pubblico
<b>FNTS - Posizione</b>	NR
<b>FNTI - Codice identificativo</b>	NR

**BIB - BIBLIOGRAFIA**

<b>BIBX - Genere</b>	bibliografia specifica
<b>BIBA - Autore</b>	Caracelli T.
<b>BIBD - Anno di edizione</b>	1976
<b>BIBH - Sigla per citazione</b>	NR
<b>BIBN - V., pp., nn.</b>	NR

**AD - ACCESSO AI DATI****ADS - SPECIFICHE DI ACCESSO AI DATI**

<b>ADSP - Profilo di accesso</b>	1
<b>ADSM - Motivazione</b>	scheda contenente dati liberamente accessibili

**CM - COMPILAZIONE****CMP - COMPILAZIONE**

<b>CMPD - Data</b>	2000
<b>CMPN - Nome</b>	Zanella, Emma
<b>FUR - Funzionario responsabile</b>	Zanella, Silvio

**AN - ANNOTAZIONI**

<b>OSS - Osservazioni</b>	***  Data 07/08/2003: SCHEDA DA VERIFICARE  RECUPERO ISIS: Conversione "Stampe" da STAM/ISIS a S-MI/ICCD  ***  <015, A.T.C.> Fucci Marisa  <030,COMPILATORI,r,ruolo><rip.n.1> NO, SC  <330,MONTATURA> Album     Fucci Marisa è nata a Padova nel 1940. Vive e lavora a Napoli.  Corrente artistica di appartenenza: Figurazione.
---------------------------	---