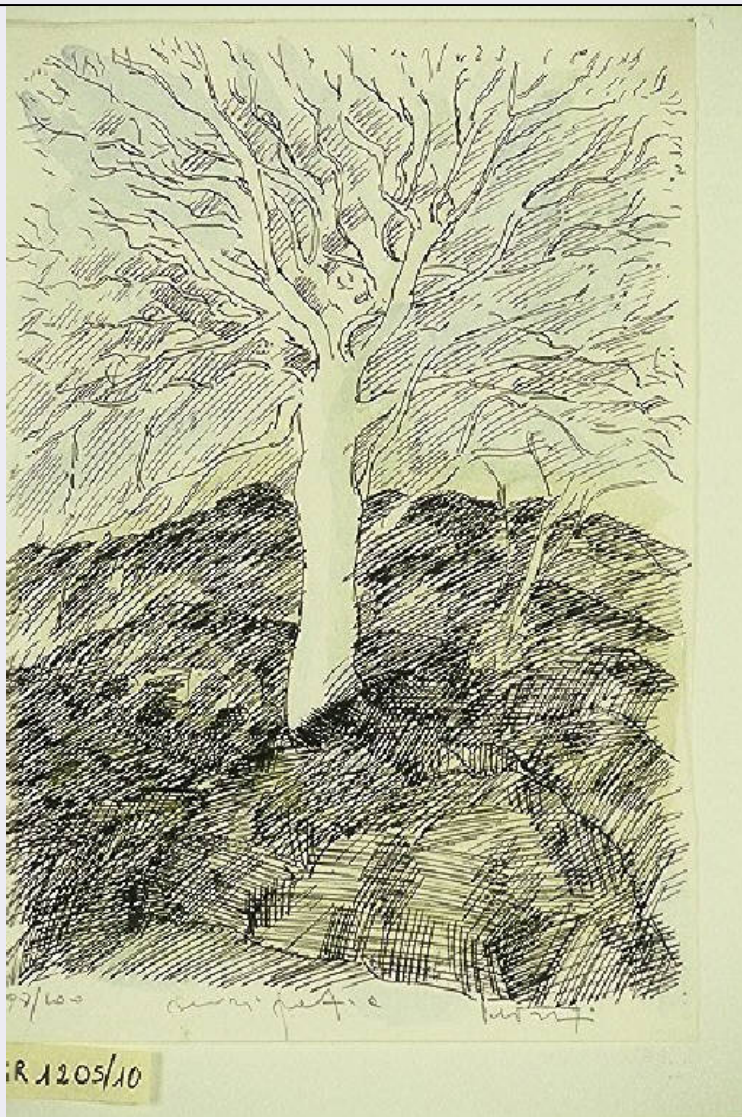


SCHEDA



CD - CODICI

TSK - Tipo Scheda S

LIR - Livello ricerca C

NCT - CODICE UNIVOCO

NCTR - Codice regione 03

NCTN - Numero catalogo
generale 00670483

ESC - Ente schedatore R03

ECP - Ente competente S27

RV - RELAZIONI

RVE - STRUTTURA COMPLESSA

RVEL - Livello 10

RVER - Codice bene radice 0300670483

OG - OGGETTO

OGT - OGGETTO

OGTD - Definizione stampa

OGTV - Identificazione elemento d'insieme

QNT - QUANTITA'**QNTN - Numero** 10**QNTU - Numero stampa /matrice composita o serie** 10**QNTC - Completa /incompleta** completa**QNT0 - Numero d'ordine** 10**SGT - SOGGETTO****SGTI - Identificazione** Albero**SGTS - Titolo della serie di appartenenza** Quaderni della grafica italiana**LC - LOCALIZZAZIONE GEOGRAFICA AMMINISTRATIVA****PVC - LOCALIZZAZIONE GEOGRAFICO-AMMINISTRATIVA ATTUALE****PVCS - Stato** Italia**PVCR - Regione** Lombardia**PVCP - Provincia** VA**PVCC - Comune** Gallarate**LDC - COLLOCAZIONE SPECIFICA****LDCT - Tipologia** museo**LDCN - Denominazione** Museo MAGA**LDCU - Denominazione spazio viabilistico** Via de Magri, 1**LDCM - Denominazione raccolta** Museo MAGA**UB - UBICAZIONE E DATI PATRIMONIALI****INV - INVENTARIO DI MUSEO O DI SOPRINTENDENZA****INVN - Numero** 1205/10**INVD - Data** 1977**RO - RAPPORTO****ADL - AREA DEL LIBRO****ADLT - Titolo della pubblicazione** Quaderni della grafica italiana**ADLA - Autore della pubblicazione** Edizioni arte nuova oggi**ADLE - Edizione** serie di 10 serigrafie 1977 Milano**DT - CRONOLOGIA****DTZ - CRONOLOGIA GENERICA****DTZG - Secolo** sec. XX**DTZS - Frazione di secolo** terzo quarto**DTS - CRONOLOGIA SPECIFICA****DTSI - Da** 1976**DTSF - A** 1976**DTM - Motivazione cronologia** documentazione**AU - DEFINIZIONE CULTURALE**

AUT - AUTORE

AUTR - Riferimento all'intervento inventore

AUTM - Motivazione dell'attribuzione firma

AUTN - Nome scelto Patrizi Natale

AUTA - Dati anagrafici 1941/

AUTH - Sigla per citazione 50001200

AUT - AUTORE

AUTR - Riferimento all'intervento disegnatore

AUTM - Motivazione dell'attribuzione firma

AUTN - Nome scelto Patrizi Natale

AUTA - Dati anagrafici 1941/

AUTH - Sigla per citazione 50001200

EDT - EDITORI STAMPATORI

EDTN - Nome Edizioni Arte Nuova Oggi

EDTR - Ruolo editore/stampatore

EDTE - Data di edizione 1976

EDTL - Luogo di edizione Jesi

TRT - TIRATURA

TRTN - Numerazione 97/100

MT - DATI TECNICI

MTC - Materia e tecnica serigrafia

MTC - Materia e tecnica acquerello

MIS - MISURE

MISU - Unita' mm

MISA - Altezza 450

MISL - Larghezza 327

MIF - MISURE FOGLIO

MIFU - Unita' mm

MIFA - Altezza 480

MIFL - Larghezza 333

FIL - Filigrana CM Fabriano - 100/100 Cotone

CO - CONSERVAZIONE**STC - STATO DI CONSERVAZIONE**

STCC - Stato di conservazione buono

DA - DATI ANALITICI**DES - DESCRIZIONE**

DESI - Codifica Iconclass NR

DESS - Indicazioni sul soggetto PAESAGGIO. PIANTE: alberi.

ISR - ISCRIZIONI

ISRC - Classe di appartenenza	indicazione di responsabilità
ISRS - Tecnica di scrittura	a matita
ISRT - Tipo di caratteri	corsivo
ISRP - Posizione	esterno parte incisa, in basso a destra
ISRA - Autore	Natale Patrizi
ISRI - Trascrizione	PATRIZI

ISR - ISCRIZIONI

ISRC - Classe di appartenenza	indicazione di responsabilità
ISRS - Tecnica di scrittura	a matita
ISRP - Posizione	esterno parte incisa, in basso, a sinistra
ISRA - Autore	Natale Patrizi
ISRI - Trascrizione	97/100

ISR - ISCRIZIONI

ISRC - Classe di appartenenza	documentaria
ISRS - Tecnica di scrittura	a penna
ISRT - Tipo di caratteri	lettere capitali
ISRP - Posizione	verso in basso a sinistra
ISRI - Trascrizione	CIVICA GALLERIA N. INV. 1205/10

STM - STEMMI, EMBLEMI, MARCHI

STMC - Classe di appartenenza	timbro a secco
STMQ - Qualificazione	editoriale
STMI - Identificazione	Edizioni Arte Nuova Oggi
STMU - Quantita'	1
STMP - Posizione	in basso a destra
STMD - Descrizione	di forma quadrata al cui interno lungo i quattro lati vi è scritto: ARTE NUOVA OGGI MADE IN ITALY. Al centro le lettere capitali AON.

TU - CONDIZIONE GIURIDICA E VINCOLI**ACQ - ACQUISIZIONE**

ACQT - Tipo acquisizione	donazione
ACQN - Nome	Edizione Arte Nuova Oggi
ACQD - Data acquisizione	1977
ACQL - Luogo acquisizione	VA/ Gallarate/ Comune di Gallarate

CDG - CONDIZIONE GIURIDICA

CDGG - Indicazione generica	proprietà Ente pubblico territoriale
CDGS - Indicazione specifica	Comune di Gallarate
CDGI - Indirizzo	Via Giuseppe Verdi, 2 - 21013 Gallarate VA

DO - FONTI E DOCUMENTI DI RIFERIMENTO

FTA - DOCUMENTAZIONE FOTOGRAFICA

FTAX - Genere	documentazione allegata
FTAP - Tipo	diapositiva colore
FTAN - Codice identificativo	S-A0020-00762_01

FNT - FONTI E DOCUMENTI

FNTP - Tipo	inventario del museo
FNTA - Autore	Zanella S.
FNTD - Data	1977
FNTF - Foglio/Carta	fol. 9 gr
FNTN - Nome archivio	inventario dei beni mobili di uso pubblico
FNTS - Posizione	NR
FNTI - Codice identificativo	NR

BIB - BIBLIOGRAFIA

BIBX - Genere	bibliografia specifica
BIBA - Autore	Caracelli T.
BIBD - Anno di edizione	1976
BIBH - Sigla per citazione	NR
BIBN - V., pp., nn.	NR

AD - ACCESSO AI DATI**ADS - SPECIFICHE DI ACCESSO AI DATI**

ADSP - Profilo di accesso	1
ADSM - Motivazione	scheda contenente dati liberamente accessibili

CM - COMPILAZIONE**CMP - COMPILAZIONE**

CMPD - Data	2000
CMPN - Nome	Zanella, Emma
FUR - Funzionario responsabile	Zanella, Silvio

AN - ANNOTAZIONI

OSS - Osservazioni	*** Data 07/08/2003: SCHEDA DA VERIFICARE RECUPERO ISIS: Conversione "Stampe" da STAM/ISIS a S-MI/ICCD *** <015, A.T.C.> Patrizi Natale <030,COMPILATORI,r,ruolo><rip.n.1> NO, SC <330,MONTATURA> Album Patrizi Natale è nato a Mondolfo nel 1941. Vive e lavora a Marotta. Corrente artistica di appartenenza: Figurazione.
---------------------------	---