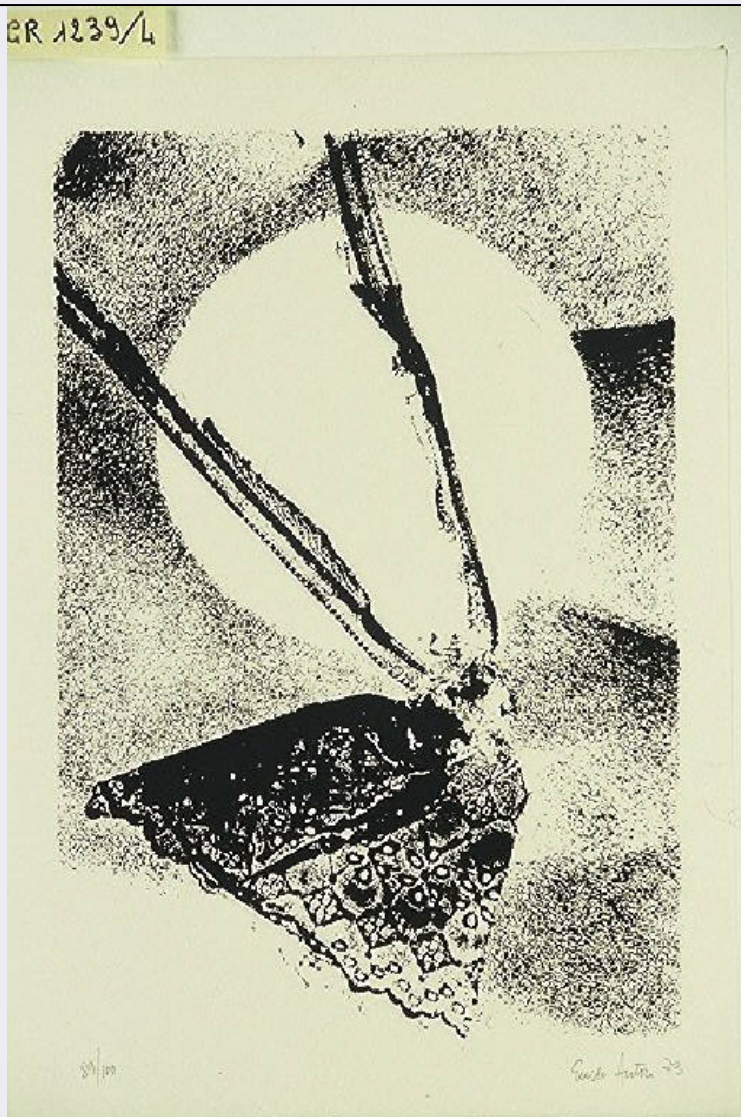


SCHEDA



CD - CODICI

TSK - Tipo Scheda S

LIR - Livello ricerca C

NCT - CODICE UNIVOCO

NCTR - Codice regione 03

NCTN - Numero catalogo
generale 00670485

ESC - Ente schedatore R03

ECP - Ente competente S27

RV - RELAZIONI

RVE - STRUTTURA COMPLESSA

RVEL - Livello 4

RVER - Codice bene radice 0300670485

OG - OGGETTO

OGT - OGGETTO

OGTD - Definizione stampa

OGTV - Identificazione elemento d'insieme

QNT - QUANTITA'**QNTU - Numero stampa
/matrice composita o serie**

50

**QNTC - Completa
/incompleta**

completa

QNTD - Numero d'ordine

4

SGT - SOGGETTO**SGTI - Identificazione**

Pizzo

**SGTS - Titolo della serie di
appartenenza**

Sintesi grafica d'oggi 1. 50 serigrafie di 50 artisti italiani

LC - LOCALIZZAZIONE GEOGRAFICA AMMINISTRATIVA**PVC - LOCALIZZAZIONE GEOGRAFICO-AMMINISTRATIVA ATTUALE****PVCS - Stato**

Italia

PVCR - Regione

Lombardia

PVCP - Provincia

VA

PVCC - Comune

Gallarate

LDC - COLLOCAZIONE SPECIFICA**LDCT - Tipologia**

museo

LDCN - Denominazione

Museo MAGA

**LDCU - Denominazione
spazio viabilistico**

Via de Magri, 1

**LDCM - Denominazione
raccolta**

Museo MAGA

UB - UBICAZIONE E DATI PATRIMONIALI**INV - INVENTARIO DI MUSEO O DI SOPRINTENDENZA****INVN - Numero**

1239/4

INVD - Data

1987

RO - RAPPORTO**ADL - AREA DEL LIBRO****ADLT - Titolo della
pubblicazione**

Sintesi grafica d'oggi; collana diretta da Silvio Castro

**ADLA - Autore della
pubblicazione**

Edizioni arte nuova oggi

ADLE - Edizione

serie di 50 serigrafie 1973 Milano

DT - CRONOLOGIA**DTZ - CRONOLOGIA GENERICA****DTZG - Secolo**

sec. XX

DTZS - Frazione di secolo

terzo quarto

DTS - CRONOLOGIA SPECIFICA**DTSI - Da**

1973

DTSF - A

1973

DTM - Motivazione cronologia

documentazione

AU - DEFINIZIONE CULTURALE**AUT - AUTORE**

| | |
|---|-------------------------------------|
| AUTR - Riferimento all'intervento | inventore |
| AUTM - Motivazione dell'attribuzione | firma |
| AUTN - Nome scelto | Antoni Guido |
| AUTA - Dati anagrafici | 1929/ |
| AUTH - Sigla per citazione | 50001305 |
| AUT - AUTORE | |
| AUTR - Riferimento all'intervento | disegnatore |
| AUTM - Motivazione dell'attribuzione | firma |
| AUTN - Nome scelto | Antoni Guido |
| AUTA - Dati anagrafici | 1929/ |
| AUTH - Sigla per citazione | 50001305 |
| EDT - EDITORI STAMPATORI | |
| EDTN - Nome | Edizioni Arte Nuova Oggi |
| EDTR - Ruolo | editore/stampatore |
| EDTE - Data di edizione | 1973 |
| EDTL - Luogo di edizione | Jesi |
| TRT - TIRATURA | |
| TRTN - Numerazione | 89/100 |
| MT - DATI TECNICI | |
| MTC - Materia e tecnica | serigrafia |
| MIS - MISURE | |
| MISU - Unita' | mm |
| MISA - Altezza | 420 |
| MISL - Larghezza | 283 |
| MIF - MISURE FOGLIO | |
| MIFU - Unita' | mm |
| MIFA - Altezza | 485 |
| MIFL - Larghezza | 333 |
| FIL - Filigrana | CM Fabriano - 100/100 Cotone |
| CO - CONSERVAZIONE | |
| STC - STATO DI CONSERVAZIONE | |
| STCC - Stato di conservazione | buono |
| DA - DATI ANALITICI | |
| DES - DESCRIZIONE | |
| DESI - Codifica Iconclass | NR |
| DESS - Indicazioni sul soggetto | OGGETTI: pizzo. FIGURE GEOMETRICHE. |
| ISR - ISCRIZIONI | |
| ISRC - Classe di | |

| | |
|--|---|
| appartenenza | indicazione di responsabilità |
| ISRS - Tecnica di scrittura | a matita |
| ISRT - Tipo di caratteri | corsivo |
| ISRP - Posizione | esterno parte figurata, in basso, a destra |
| ISRA - Autore | Guido Antoni |
| ISRI - Trascrizione | GUIDO ANTONI '73 |
| ISR - ISCRIZIONI | |
| ISRC - Classe di appartenenza | indicazione di responsabilità |
| ISRS - Tecnica di scrittura | a matita |
| ISRP - Posizione | esterno parte figurata, in basso a sinistra |
| ISRA - Autore | Guido Antoni |
| ISRI - Trascrizione | 89/100 |
| ISR - ISCRIZIONI | |
| ISRC - Classe di appartenenza | documentaria |
| ISRS - Tecnica di scrittura | a penna |
| ISRT - Tipo di caratteri | lettere capitali |
| ISRP - Posizione | verso in basso a sinistra |
| ISRI - Trascrizione | CIVICA GALLERIA N. INV. 1239/4 |
| STM - STEMMI, EMBLEMI, MARCHI | |
| STMC - Classe di appartenenza | timbro a secco |
| STMQ - Qualificazione | editoriale |
| STMI - Identificazione | Edizioni Arte Nuova Oggi |
| STMU - Quantita' | 1 |
| STMP - Posizione | in basso a destra |
| STMD - Descrizione | di forma quadrata al cui interno lungo i quattro lati vi è scritto: ARTE NUOVA OGGI MADE IN ITALY. Al centro le lettere capitali AON. |
| TU - CONDIZIONE GIURIDICA E VINCOLI | |
| ACQ - ACQUISIZIONE | |
| ACQT - Tipo acquisizione | donazione |
| ACQN - Nome | Edizione Arte Nuova Oggi |
| ACQD - Data acquisizione | 1973 |
| ACQL - Luogo acquisizione | VA/ Gallarate/ Comune di Gallarate |
| CDG - CONDIZIONE GIURIDICA | |
| CDGG - Indicazione generica | proprietà Ente pubblico territoriale |
| CDGS - Indicazione specifica | Comune di Gallarate |
| CDGI - Indirizzo | Via Giuseppe Verdi, 2 - 21013 Gallarate VA |
| DO - FONTI E DOCUMENTI DI RIFERIMENTO | |
| FTA - DOCUMENTAZIONE FOTOGRAFICA | |
| FTAX - Genere | documentazione allegata |

| | |
|--|---|
| FTAP - Tipo | diapositiva colore |
| FTAN - Codice identificativo | S-A0020-00818_01 |
| FNT - FONTI E DOCUMENTI | |
| FNTP - Tipo | inventario del museo |
| FNTA - Autore | Zanella S. |
| FNTD - Data | NR |
| FNTF - Foglio/Carta | fol. 12 gr |
| FNTN - Nome archivio | inventario dei beni mobili di uso pubblico |
| FNTS - Posizione | NR |
| FNTI - Codice identificativo | NR |
| BIB - BIBLIOGRAFIA | |
| BIBX - Genere | bibliografia specifica |
| BIBA - Autore | Castro S. |
| BIBD - Anno di edizione | 1973 |
| BIBH - Sigla per citazione | NR |
| BIBN - V., pp., nn. | NR |
| AD - ACCESSO AI DATI | |
| ADS - SPECIFICHE DI ACCESSO AI DATI | |
| ADSP - Profilo di accesso | 1 |
| ADSM - Motivazione | scheda contenente dati liberamente accessibili |
| CM - COMPILAZIONE | |
| CMP - COMPILAZIONE | |
| CMPD - Data | 2000 |
| CMPN - Nome | Zanella, Emma |
| FUR - Funzionario responsabile | Zanella, Silvio |
| AN - ANNOTAZIONI | |
| OSS - Osservazioni | *** Data 07/08/2003: SCHEDA DA VERIFICARE RECUPERO ISIS: Conversione "Stampe" da STAM/ISIS a S-MI/ICCD *** <015, A.T.C.> Antoni Guido <030,COMPILATORI,r,ruolo><rip.n.1> NO, SC <330,MONTATURA> Album Antoni Guido è nato a Trieste nel 1929. Risiede a Trieste. Corrente artistica di appartenenza: Astrattismo. |