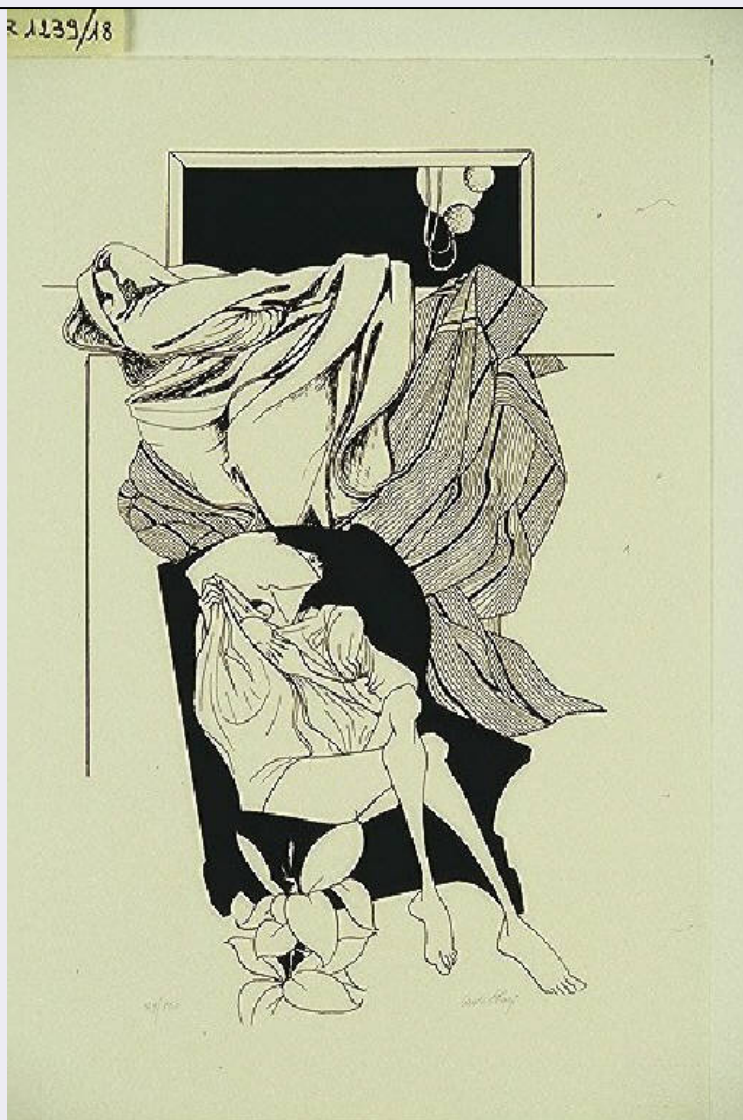


SCHEDA



CD - CODICI

TSK - Tipo Scheda S

LIR - Livello ricerca C

NCT - CODICE UNIVOCO

NCTR - Codice regione 03

NCTN - Numero catalogo generale 00670485

ESC - Ente schedatore R03

ECP - Ente competente S27

RV - RELAZIONI

RVE - STRUTTURA COMPLESSA

RVEL - Livello 18

RVER - Codice bene radice 0300670485

OG - OGGETTO

OGT - OGGETTO

OGTD - Definizione stampa

OGTV - Identificazione elemento d'insieme

QNT - QUANTITA'**QNTU - Numero stampa
/matrice composita o serie**

50

**QNTC - Completa
/incompleta**

completa

QNTD - Numero d'ordine

18

SGT - SOGGETTO**SGTI - Identificazione**

Figura femminile seduta

**SGTS - Titolo della serie di
appartenenza**

Sintesi grafica d'oggi 1. 50 serigrafie di 50 artisti italiani

LC - LOCALIZZAZIONE GEOGRAFICA AMMINISTRATIVA**PVC - LOCALIZZAZIONE GEOGRAFICO-AMMINISTRATIVA ATTUALE****PVCS - Stato**

Italia

PVCR - Regione

Lombardia

PVCP - Provincia

VA

PVCC - Comune

Gallarate

LDC - COLLOCAZIONE SPECIFICA**LDCT - Tipologia**

museo

LDCN - Denominazione

Museo MAGA

**LDCU - Denominazione
spazio viabilistico**

Via de Magri, 1

**LDCM - Denominazione
raccolta**

Museo MAGA

UB - UBICAZIONE E DATI PATRIMONIALI**INV - INVENTARIO DI MUSEO O DI SOPRINTENDENZA****INVN - Numero**

1239/18

INVD - Data

1987

RO - RAPPORTO**ADL - AREA DEL LIBRO****ADLT - Titolo della
pubblicazione**

Sintesi grafica d'oggi; collana diretta da Silvio Castro

**ADLA - Autore della
pubblicazione**

Edizioni arte nuova oggi

ADLE - Edizione

serie di 50 serigrafie 1973 Milano

DT - CRONOLOGIA**DTZ - CRONOLOGIA GENERICA****DTZG - Secolo**

sec. XX

DTZS - Frazione di secolo

terzo quarto

DTS - CRONOLOGIA SPECIFICA**DTSI - Da**

1973

DTSF - A

1973

DTM - Motivazione cronologia

documentazione

AU - DEFINIZIONE CULTURALE**AUT - AUTORE**

AUTR - Riferimento all'intervento	inventore
AUTM - Motivazione dell'attribuzione	firma
AUTN - Nome scelto	Cavallari Alberto
AUTA - Dati anagrafici	1924/
AUTH - Sigla per citazione	50001301
AUT - AUTORE	
AUTR - Riferimento all'intervento	disegnatore
AUTM - Motivazione dell'attribuzione	firma
AUTN - Nome scelto	Cavallari Alberto
AUTA - Dati anagrafici	1924/
AUTH - Sigla per citazione	50001301
EDT - EDITORI STAMPATORI	
EDTN - Nome	Edizioni Arte Nuova Oggi
EDTR - Ruolo	editore/stampatore
EDTE - Data di edizione	1973
EDTL - Luogo di edizione	Jesi
TRT - TIRATURA	
TRTN - Numerazione	89/100
MT - DATI TECNICI	
MTC - Materia e tecnica	serigrafia
MIS - MISURE	
MISU - Unita'	mm
MISA - Altezza	400
MISL - Larghezza	270
MIF - MISURE FOGLIO	
MIFU - Unita'	mm
MIFA - Altezza	485
MIFL - Larghezza	325
FIL - Filigrana	CM Fabriano - 100/100 Cotone
CO - CONSERVAZIONE	
STC - STATO DI CONSERVAZIONE	
STCC - Stato di conservazione	buono
DA - DATI ANALITICI	
DES - DESCRIZIONE	
DESI - Codifica Iconclass	NR
DESS - Indicazioni sul soggetto	PERSONAGGI: donna seduta. OGGETTI: poltrona nera; finestra; drappi. VEGETALI: fiori.
ISR - ISCRIZIONI	
ISRC - Classe di	

appartenenza	indicazione di responsabilità
ISRS - Tecnica di scrittura	a matita
ISRT - Tipo di caratteri	corsivo
ISRP - Posizione	esterno parte figurata, in basso, a destra
ISRA - Autore	Alberto Cavallari
ISRI - Trascrizione	CAVALLARI

ISR - ISCRIZIONI

ISRC - Classe di appartenenza	indicazione di responsabilità
ISRS - Tecnica di scrittura	a matita
ISRP - Posizione	esterno parte figurata, in basso a sinistra
ISRA - Autore	Alberto Cavallari
ISRI - Trascrizione	89/100

ISR - ISCRIZIONI

ISRC - Classe di appartenenza	documentaria
ISRS - Tecnica di scrittura	a penna
ISRT - Tipo di caratteri	lettere capitali
ISRP - Posizione	verso in basso a sinistra
ISRI - Trascrizione	CIVICA GALLERIA N. INV. 1239/18

STM - STEMMI, EMBLEMI, MARCHI

STMC - Classe di appartenenza	timbro a secco
STMQ - Qualificazione	editoriale
STMI - Identificazione	Edizioni Arte Nuova Oggi
STMU - Quantita'	1
STMP - Posizione	in basso a destra
STMD - Descrizione	di forma quadrata al cui interno lungo i quattro lati vi è scritto: ARTE NUOVA OGGI MADE IN ITALY. Al centro le lettere capitali AON.

TU - CONDIZIONE GIURIDICA E VINCOLI

ACQ - ACQUISIZIONE

ACQT - Tipo acquisizione	donazione
ACQN - Nome	Edizione Arte Nuova Oggi
ACQD - Data acquisizione	1973
ACQL - Luogo acquisizione	VA/ Gallarate/ Comune di Gallarate

CDG - CONDIZIONE GIURIDICA

CDGG - Indicazione generica	proprietà Ente pubblico territoriale
CDGS - Indicazione specifica	Comune di Gallarate
CDGI - Indirizzo	Via Giuseppe Verdi, 2 - 21013 Gallarate VA

DO - FONTI E DOCUMENTI DI RIFERIMENTO

FTA - DOCUMENTAZIONE FOTOGRAFICA

FTAX - Genere	documentazione allegata
----------------------	-------------------------

FTAP - Tipo	diapositiva colore
FTAN - Codice identificativo	S-A0020-00832_01
FNT - FONTI E DOCUMENTI	
FNTP - Tipo	inventario del museo
FNTA - Autore	Zanella S.
FNTD - Data	NR
FNTF - Foglio/Carta	fol. 12 gr
FNTN - Nome archivio	inventario dei beni mobili di uso pubblico
FNTS - Posizione	NR
FNTI - Codice identificativo	NR
BIB - BIBLIOGRAFIA	
BIBX - Genere	bibliografia specifica
BIBA - Autore	Castro S.
BIBD - Anno di edizione	1973
BIBH - Sigla per citazione	NR
BIBN - V., pp., nn.	NR
AD - ACCESSO AI DATI	
ADS - SPECIFICHE DI ACCESSO AI DATI	
ADSP - Profilo di accesso	1
ADSM - Motivazione	scheda contenente dati liberamente accessibili
CM - COMPILAZIONE	
CMP - COMPILAZIONE	
CMPD - Data	2000
CMPN - Nome	Zanella, Emma
FUR - Funzionario responsabile	Zanella, Silvio
AN - ANNOTAZIONI	
OSS - Osservazioni	*** Data 07/08/2003: SCHEDA DA VERIFICARE RECUPERO ISIS: Conversione "Stampe" da STAM/ISIS a S-MI/ICCD *** <015, A.T.C.> Cavallari Alberto <030,COMPILATORI,r,ruolo><rip.n.1> NO,SC <330,MONTATURA> Album Cavallari Alberto è nato a Bondeno (Ferrara) nel 1924. Risiede a Modena. Corrente artistica di appartenenza: figurazione.