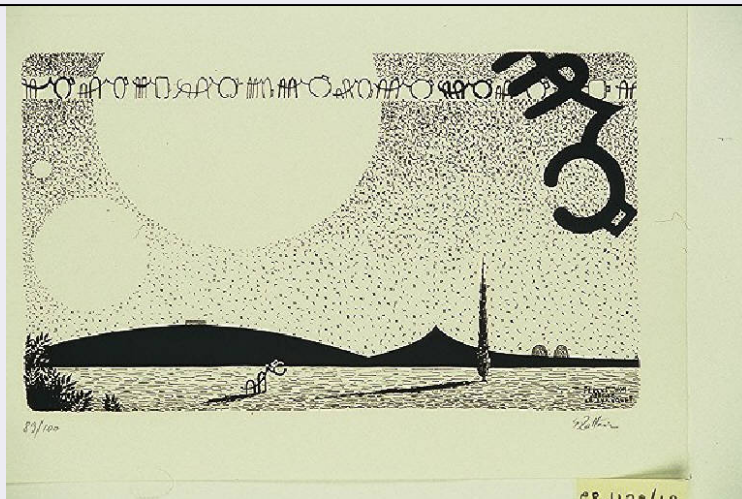


# SCHEDA



## CD - CODICI

TSK - Tipo Scheda	S
LIR - Livello ricerca	C
NCT - CODICE UNIVOCO	
NCTR - Codice regione	03
NCTN - Numero catalogo generale	00670485
ESC - Ente schedatore	R03
ECP - Ente competente	S27

## RV - RELAZIONI

RVE - STRUTTURA COMPLESSA	
RVEL - Livello	49
RVER - Codice bene radice	0300670485

## OG - OGGETTO

OGT - OGGETTO	
OGTD - Definizione	stampa
OGTV - Identificazione	elemento d'insieme

## QNT - QUANTITA'

QNTU - Numero stampa /matrice composita o serie	50
QNTC - Completa /incompleta	completa
QNTD - Numero d'ordine	49

## SGT - SOGGETTO

SGTI - Identificazione	Paesaggio con alberi
SGTP - Titolo proprio	PERCHE' NON SENTITE LA SUA VOCE?
SGTS - Titolo della serie di appartenenza	Sintesi grafica d'oggi 1. 50 serigrafie di 50 artisti italiani

## LC - LOCALIZZAZIONE GEOGRAFICA AMMINISTRATIVA

### PVC - LOCALIZZAZIONE GEOGRAFICO-AMMINISTRATIVA ATTUALE

PVCS - Stato	Italia
--------------	--------

PVCR - Regione	Lombardia
PVCP - Provincia	VA
PVCC - Comune	Gallarate
LDC - COLLOCAZIONE SPECIFICA	
LDCT - Tipologia	museo
LDCN - Denominazione	Museo MAGA
LDCU - Denominazione spazio viabilistico	Via de Magri, 1
LDCM - Denominazione raccolta	Museo MAGA
UB - UBICAZIONE E DATI PATRIMONIALI	
INV - INVENTARIO DI MUSEO O DI SOPRINTENDENZA	
INVN - Numero	1239/49
INVD - Data	1987
RO - RAPPORTO	
ADL - AREA DEL LIBRO	
ADLT - Titolo della pubblicazione	Sintesi grafica d'oggi; collana diretta da Silvio Castro
ADLA - Autore della pubblicazione	Edizioni arte nuova oggi
ADLE - Edizione	serie di 50 serigrafie 1973 Milano
DT - CRONOLOGIA	
DTZ - CRONOLOGIA GENERICA	
DTZG - Secolo	sec. XX
DTZS - Frazione di secolo	terzo quarto
DTS - CRONOLOGIA SPECIFICA	
DTSI - Da	1973
DTSF - A	1973
DTM - Motivazione cronologia	documentazione
AU - DEFINIZIONE CULTURALE	
AUT - AUTORE	
AUTR - Riferimento all'intervento	inventore
AUTM - Motivazione dell'attribuzione	firma
AUTN - Nome scelto	Zattarin Gianni
AUTA - Dati anagrafici	1940/
AUTH - Sigla per citazione	50001457
AUT - AUTORE	
AUTR - Riferimento all'intervento	disegnatore
AUTM - Motivazione dell'attribuzione	firma
AUTN - Nome scelto	Zattarin Gianni

<b>AUTA - Dati anagrafici</b>	1940/
<b>AUTH - Sigla per citazione</b>	50001457
<b>EDT - EDITORI STAMPATORI</b>	
<b>EDTN - Nome</b>	Edizioni Arte Nuova Oggi
<b>EDTR - Ruolo</b>	editore/stampatore
<b>EDTE - Data di edizione</b>	1973
<b>EDTL - Luogo di edizione</b>	Jesi
<b>TRT - TIRATURA</b>	
<b>TRTN - Numerazione</b>	89/100
<b>MT - DATI TECNICI</b>	
<b>MTC - Materia e tecnica</b>	serigrafia
<b>MIS - MISURE</b>	
<b>MISU - Unita'</b>	mm
<b>MISA - Altezza</b>	243
<b>MISL - Larghezza</b>	420
<b>MIF - MISURE FOGLIO</b>	
<b>MIFU - Unita'</b>	mm
<b>MIFA - Altezza</b>	325
<b>MIFL - Larghezza</b>	485
<b>FIL - Filigrana</b>	CM Fabriano - 100/100 Cotone
<b>CO - CONSERVAZIONE</b>	
<b>STC - STATO DI CONSERVAZIONE</b>	
<b>STCC - Stato di conservazione</b>	buono
<b>DA - DATI ANALITICI</b>	
<b>DES - DESCRIZIONE</b>	
<b>DESI - Codifica Iconclass</b>	NR
<b>DESS - Indicazioni sul soggetto</b>	PAESAGGIO: pianura; colline; piante; cancello. FIGUREGEOMETRICHE: cerchi; segni.
<b>ISR - ISCRIZIONI</b>	
<b>ISRC - Classe di appartenenza</b>	indicazione di responsabilità
<b>ISRS - Tecnica di scrittura</b>	a matita
<b>ISRT - Tipo di caratteri</b>	corsivo
<b>ISRP - Posizione</b>	esterno parte figurata, in basso, a destra
<b>ISRA - Autore</b>	Gianni Zattarin
<b>ISRI - Trascrizione</b>	G. ZATTARIN
<b>ISR - ISCRIZIONI</b>	
<b>ISRC - Classe di appartenenza</b>	indicazione di responsabilità
<b>ISRS - Tecnica di scrittura</b>	a matita
<b>ISRP - Posizione</b>	esterno parte figurata, in basso a sinistra
<b>ISRA - Autore</b>	Gianni Zattarin

<b>ISRI - Trascrizione</b>	89/100
<b>ISR - ISCRIZIONI</b>	
<b>ISRC - Classe di appartenenza</b>	documentaria
<b>ISRS - Tecnica di scrittura</b>	a incisione
<b>ISRT - Tipo di caratteri</b>	lettere capitali
<b>ISRP - Posizione</b>	nella parte figurata in basso a destra
<b>ISRA - Autore</b>	Gianni Zattarin
<b>ISRI - Trascrizione</b>	PERCHE' NON / SENTITE / LA SUA VOCE?
<b>ISR - ISCRIZIONI</b>	
<b>ISRC - Classe di appartenenza</b>	documentaria
<b>ISRS - Tecnica di scrittura</b>	a penna
<b>ISRT - Tipo di caratteri</b>	lettere capitali
<b>ISRP - Posizione</b>	verso in alto a sinistra
<b>ISRI - Trascrizione</b>	CIVICA GALLERIA N. INV. 1239/49
<b>STM - STEMMI, EMBLEMI, MARCHI</b>	
<b>STMC - Classe di appartenenza</b>	timbro a secco
<b>STMQ - Qualificazione</b>	editoriale
<b>STMI - Identificazione</b>	Edizioni Arte Nuova Oggi
<b>STMU - Quantita'</b>	1
<b>STMP - Posizione</b>	in basso a destra
<b>STMD - Descrizione</b>	di forma quadrata al cui interno lungo i quattro lati vi è scritto: ARTE NUOVA OGGI MADE IN ITALY. Al centro le lettere capitali AON.
<b>TU - CONDIZIONE GIURIDICA E VINCOLI</b>	
<b>ACQ - ACQUISIZIONE</b>	
<b>ACQT - Tipo acquisizione</b>	donazione
<b>ACQN - Nome</b>	Edizione Arte Nuova Oggi
<b>ACQD - Data acquisizione</b>	1973
<b>ACQL - Luogo acquisizione</b>	VA/ Gallarate/ Comune di Gallarate
<b>CDG - CONDIZIONE GIURIDICA</b>	
<b>CDGG - Indicazione generica</b>	proprietà Ente pubblico territoriale
<b>CDGS - Indicazione specifica</b>	Comune di Gallarate
<b>CDGI - Indirizzo</b>	Via Giuseppe Verdi, 2 - 21013 Gallarate VA
<b>DO - FONTI E DOCUMENTI DI RIFERIMENTO</b>	
<b>FTA - DOCUMENTAZIONE FOTOGRAFICA</b>	
<b>FTAX - Genere</b>	documentazione allegata
<b>FTAP - Tipo</b>	diapositiva colore
<b>FTAN - Codice identificativo</b>	S-A0020-00863_01
<b>FNT - FONTI E DOCUMENTI</b>	
<b>FNTP - Tipo</b>	inventario del museo

<b>FNTA - Autore</b>	Zanella S.
<b>FNTD - Data</b>	NR
<b>FNTF - Foglio/Carta</b>	fol. 12 gr
<b>FNTN - Nome archivio</b>	inventario dei beni mobili di uso pubblico
<b>FNTS - Posizione</b>	NR
<b>FNTI - Codice identificativo</b>	NR
<b>BIB - BIBLIOGRAFIA</b>	
<b>BIBX - Genere</b>	bibliografia specifica
<b>BIBA - Autore</b>	Castro S.
<b>BIBD - Anno di edizione</b>	1973
<b>BIBH - Sigla per citazione</b>	NR
<b>BIBN - V., pp., nn.</b>	NR
<b>AD - ACCESSO AI DATI</b>	
<b>ADS - SPECIFICHE DI ACCESSO AI DATI</b>	
<b>ADSP - Profilo di accesso</b>	1
<b>ADSM - Motivazione</b>	scheda contenente dati liberamente accessibili
<b>CM - COMPILAZIONE</b>	
<b>CMP - COMPILAZIONE</b>	
<b>CMPD - Data</b>	2000
<b>CMPN - Nome</b>	Zanella, Emma
<b>FUR - Funzionario responsabile</b>	Zanella, Silvio
<b>AN - ANNOTAZIONI</b>	
<b>OSS - Osservazioni</b>	***  Data 07/08/2003: SCHEDA DA VERIFICARE  RECUPERO ISIS: Conversione "Stampe" da STAM/ISIS a S-MI/ICCD  ***  <015, A.T.C.> Zattarin Gianni  <030,COMPILATORI,r,ruolo><rip.n.1> NO, SC  <330,MONTATURA> Album   Zattarin Gianni è nato a Vò Euganeo (PD) nel 1940. Risiede a Settimo Torinese (TO).  Corrente artistica di appartenenza: Figurazione.