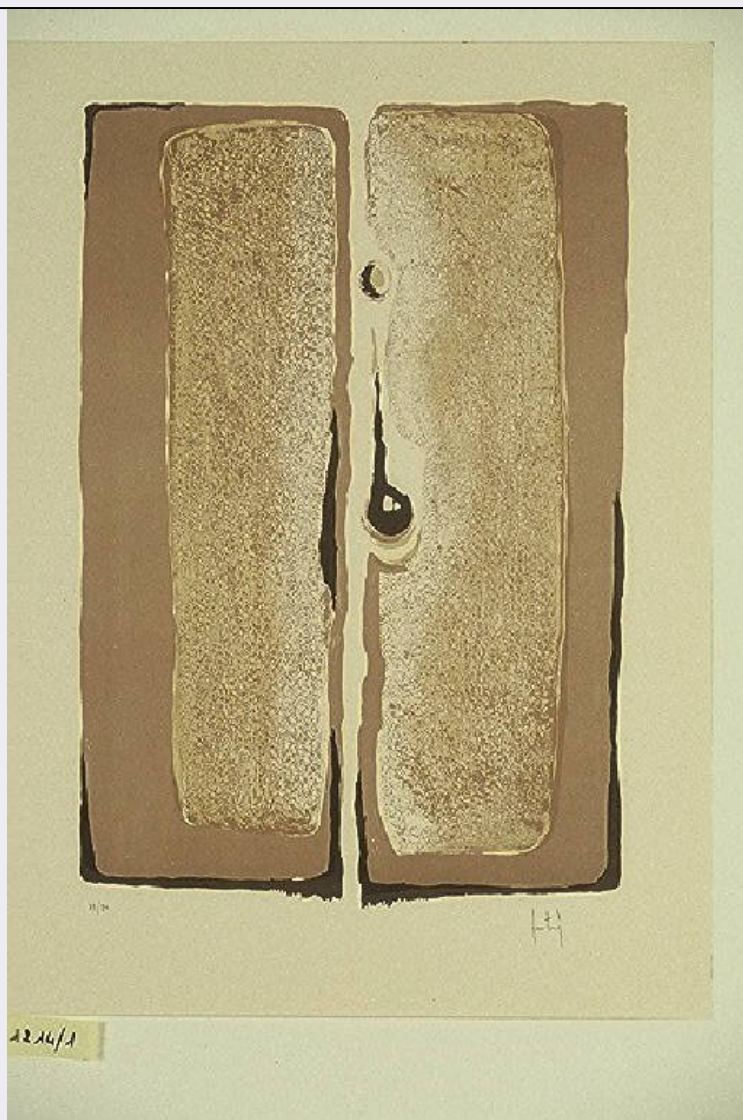


# SCHEDA



## CD - CODICI

TSK - Tipo Scheda S

LIR - Livello ricerca C

### NCT - CODICE UNIVOCO

NCTR - Codice regione 03

NCTN - Numero catalogo generale 00670488

ESC - Ente schedatore R03

ECP - Ente competente S27

## RV - RELAZIONI

### RVE - STRUTTURA COMPLESSA

RVEL - Livello 1

RVER - Codice bene radice 0300670488

## OG - OGGETTO

### OGT - OGGETTO

OGTD - Definizione stampa a colori

OGTV - Identificazione elemento d'insieme

**QNT - QUANTITA'****QNTU - Numero stampa  
/matrice composita o serie**

3

**QNTC - Completa  
/incompleta**

completa

**QNTD - Numero d'ordine**

1

**SGT - SOGGETTO****SGTI - Identificazione**

Composizione astratta

**LC - LOCALIZZAZIONE GEOGRAFICA AMMINISTRATIVA****PVC - LOCALIZZAZIONE GEOGRAFICO-AMMINISTRATIVA ATTUALE****PVCS - Stato**

Italia

**PVCR - Regione**

Lombardia

**PVCP - Provincia**

VA

**PVCC - Comune**

Gallarate

**LDC - COLLOCAZIONE SPECIFICA****LDCT - Tipologia**

museo

**LDCN - Denominazione**

Museo MAGA

**LDCU - Denominazione  
spazio viabilistico**

Via de Magri, 1

**LDCM - Denominazione  
raccolta**

Museo MAGA

**UB - UBICAZIONE E DATI PATRIMONIALI****INV - INVENTARIO DI MUSEO O DI SOPRINTENDENZA****INVN - Numero**

1214/1

**INVD - Data**

1978

**DT - CRONOLOGIA****DTZ - CRONOLOGIA GENERICA****DTZG - Secolo**

sec. XX

**DTZS - Frazione di secolo**

terzo quarto

**DTS - CRONOLOGIA SPECIFICA****DTSI - Da**

1978

**DTSV - Validita'**

(?)

**DTSF - A**

1978

**DTSL - Validita'**

(?)

**DTM - Motivazione cronologia**

documentazione

**AU - DEFINIZIONE CULTURALE****AUT - AUTORE****AUTR - Riferimento  
all'intervento**

inventore

**AUTM - Motivazione  
dell'attribuzione**

firma

**AUTN - Nome scelto**

Fontanesi Alcide

**AUTA - Dati anagrafici**

1926/

**AUTH - Sigla per citazione**

50001458

**AUT - AUTORE**

**AUTR - Riferimento all'intervento** disegnatore

**AUTM - Motivazione dell'attribuzione** firma

**AUTN - Nome scelto** Fontanesi Alcide

**AUTA - Dati anagrafici** 1926/

**AUTH - Sigla per citazione** 50001458

**EDT - EDITORI STAMPATORI**

**EDTN - Nome** EDITORI C.I.D.A.C. - WAFRA

**EDTR - Ruolo** editore

**EDTL - Luogo di edizione** Cesena

**TRT - TIRATURA**

**TRTN - Numerazione** 39/90

**MT - DATI TECNICI**

**MTC - Materia e tecnica** litografia a colori

**MIS - MISURE**

**MISU - Unita'** mm

**MISA - Altezza** 525

**MISL - Larghezza** 320

**MIF - MISURE FOGLIO**

**MIFU - Unita'** mm

**MIFA - Altezza** 640

**MIFL - Larghezza** 470

**CO - CONSERVAZIONE****STC - STATO DI CONSERVAZIONE**

**STCC - Stato di conservazione** buono

**DA - DATI ANALITICI****DES - DESCRIZIONE**

**DESI - Codifica Iconclass** NR

**DESS - Indicazioni sul soggetto** COSTRUZIONI: elementi verticali

**ISR - ISCRIZIONI**

**ISRC - Classe di appartenenza** indicazione di responsabilità

**ISRS - Tecnica di scrittura** a matita

**ISRT - Tipo di caratteri** corsivo

**ISRP - Posizione** esterno parte figurata in basso a destra

**ISRA - Autore** Alcide Fontanesi

**ISRI - Trascrizione** FONTANESI

**ISR - ISCRIZIONI**

**ISRC - Classe di appartenenza** indicazione di responsabilità

|  |  |
|--|--|
| <b>ISRS - Tecnica di scrittura</b>           | a matita                                       |
| <b>ISRP - Posizione</b>                      | esterno parte figurata in basso a sinistra     |
| <b>ISRA - Autore</b>                         | Alcide Fontanesi                               |
| <b>ISRI - Trascrizione</b>                   | 39/90  |
| <b>ISR - ISCRIZIONI</b>                      |  |
| <b>ISRC - Classe di appartenenza</b>         | documentaria                                   |
| <b>ISRS - Tecnica di scrittura</b>           | a matita                                       |
| <b>ISRT - Tipo di caratteri</b>              | lettere capitali                               |
| <b>ISRP - Posizione</b>                      | verso in basso a destra                        |
| <b>ISRI - Trascrizione</b>                   | N. INV. 1 / 1214                               |
| <b>TU - CONDIZIONE GIURIDICA E VINCOLI</b>   |  |
| <b>ACQ - ACQUISIZIONE</b>                    |  |
| <b>ACQT - Tipo acquisizione</b>              | donazione                                      |
| <b>ACQN - Nome</b>                           | Fontanesi Alcide                               |
| <b>ACQD - Data acquisizione</b>              | 1978   |
| <b>ACQL - Luogo acquisizione</b>             | VA/ Gallarate/ Comune di Gallarate             |
| <b>CDG - CONDIZIONE GIURIDICA</b>            |  |
| <b>CDGG - Indicazione generica</b>           | proprietà Ente pubblico territoriale           |
| <b>CDGS - Indicazione specifica</b>          | Comune di Gallarate                            |
| <b>CDGI - Indirizzo</b>                      | Via Giuseppe Verdi, 2 - 21013 Gallarate VA     |
| <b>DO - FONTI E DOCUMENTI DI RIFERIMENTO</b> |  |
| <b>FTA - DOCUMENTAZIONE FOTOGRAFICA</b>      |  |
| <b>FTAX - Genere</b>                         | documentazione allegata                        |
| <b>FTAP - Tipo</b>                           | diapositiva colore                             |
| <b>FTAN - Codice identificativo</b>          | S-A0020-00889_01                               |
| <b>FNT - FONTI E DOCUMENTI</b>               |  |
| <b>FNTP - Tipo</b>                           | inventario del museo                           |
| <b>FNTA - Autore</b>                         | Zanella S.                                     |
| <b>FNTD - Data</b>                           | 1978   |
| <b>FNTF - Foglio/Carta</b>                   | fol. 10 gr                                     |
| <b>FNTN - Nome archivio</b>                  | inventario dei beni mobili di uso pubblico     |
| <b>FNTS - Posizione</b>                      | NR   |
| <b>FNTI - Codice identificativo</b>          | NR   |
| <b>AD - ACCESSO AI DATI</b>                  |  |
| <b>ADS - SPECIFICHE DI ACCESSO AI DATI</b>   |  |
| <b>ADSP - Profilo di accesso</b>             | 1  |
| <b>ADSM - Motivazione</b>                    | scheda contenente dati liberamente accessibili |
| <b>CM - COMPILAZIONE</b>                     |  |
| <b>CMP - COMPILAZIONE</b>                    |  |
| <b>CMPD - Data</b>                           | 2000   |

|                                       |   |
|---------------------------------------|---|
| <b>CMPN - Nome</b>                    | Zanella, Emma   |
| <b>FUR - Funzionario responsabile</b> | Zanella, Silvio   |
| <b>AN - ANNOTAZIONI</b>               |   |
| <b>OSS - Osservazioni</b>             | ***  Data 07/08/2003: SCHEDA DA VERIFICARE  RECUPERO<br>ISIS: Conversione "Stampe" da STAM/ISIS a S-MI/ICCD  ***  <015,<br>A.T.C.> Fontanesi Alcide  <030,COMPILATORI,r,ruolo><rip.n.1><br>NO,SC  <330,MONTATURA> Album |