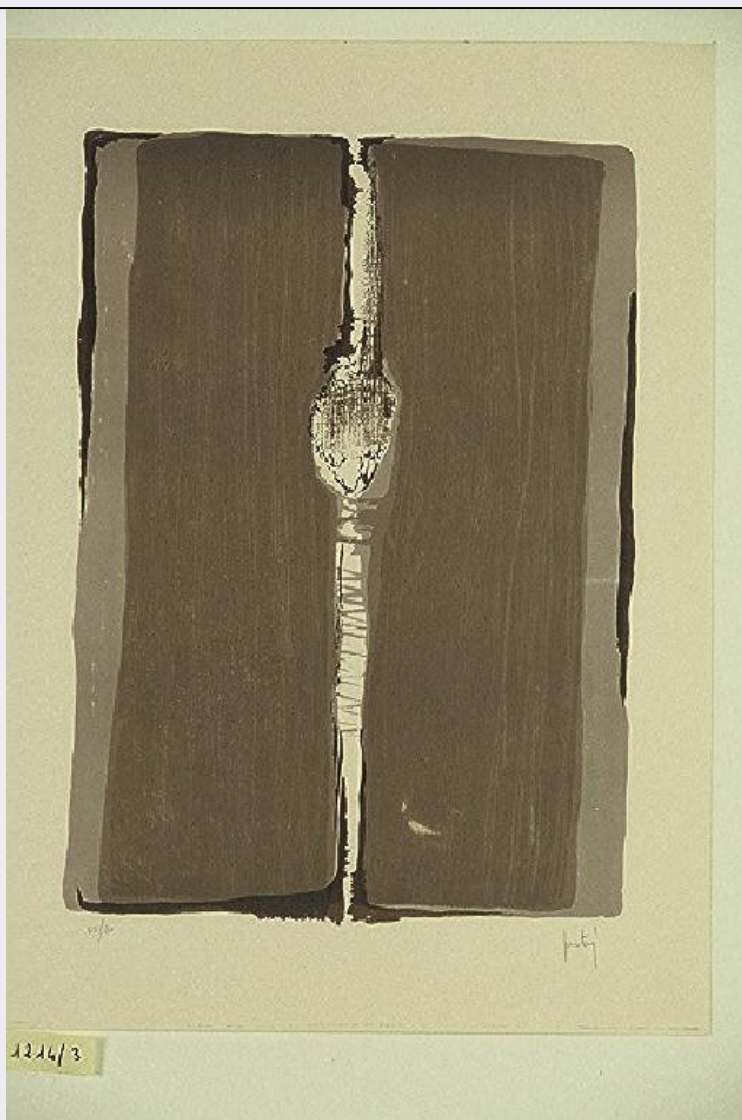


SCHEDA



CD - CODICI

TSK - Tipo Scheda	S
LIR - Livello ricerca	C
NCT - CODICE UNIVOCO	
NCTR - Codice regione	03
NCTN - Numero catalogo generale	00670488
ESC - Ente schedatore	R03
ECP - Ente competente	S27

RV - RELAZIONI

RVE - STRUTTURA COMPLESSA

RVEL - Livello	3
RVER - Codice bene radice	0300670488

OG - OGGETTO

OGT - OGGETTO

OGTD - Definizione	stampa a colori
OGTV - Identificazione	elemento d'insieme

QNT - QUANTITA'**QNTU - Numero stampa
/matrice composita o serie**

3

**QNTC - Completa
/incompleta**

completa

QNTD - Numero d'ordine

3

SGT - SOGGETTO**SGTI - Identificazione**

Composizione astratta

LC - LOCALIZZAZIONE GEOGRAFICA AMMINISTRATIVA**PVC - LOCALIZZAZIONE GEOGRAFICO-AMMINISTRATIVA ATTUALE****PVCS - Stato**

Italia

PVCR - Regione

Lombardia

PVCP - Provincia

VA

PVCC - Comune

Gallarate

LDC - COLLOCAZIONE SPECIFICA**LDCT - Tipologia**

museo

LDCN - Denominazione

Museo MAGA

**LDCU - Denominazione
spazio viabilistico**

Via de Magri, 1

**LDCM - Denominazione
raccolta**

Museo MAGA

UB - UBICAZIONE E DATI PATRIMONIALI**INV - INVENTARIO DI MUSEO O DI SOPRINTENDENZA****INVN - Numero**

1214/3

INVD - Data

1978

DT - CRONOLOGIA**DTZ - CRONOLOGIA GENERICA****DTZG - Secolo**

sec. XX

DTZS - Frazione di secolo

terzo quarto

DTS - CRONOLOGIA SPECIFICA**DTSI - Da**

1978

DTSV - Validita'

(?)

DTSF - A

1978

DTSL - Validita'

(?)

DTM - Motivazione cronologia

documentazione

AU - DEFINIZIONE CULTURALE**AUT - AUTORE****AUTR - Riferimento
all'intervento**

inventore

**AUTM - Motivazione
dell'attribuzione**

firma

AUTN - Nome scelto

Fontanesi Alcide

AUTA - Dati anagrafici

1926/

AUTH - Sigla per citazione

50001458

AUT - AUTORE

AUTR - Riferimento all'intervento disegnatore

AUTM - Motivazione dell'attribuzione firma

AUTN - Nome scelto Fontanesi Alcide

AUTA - Dati anagrafici 1926/

AUTH - Sigla per citazione 50001458

EDT - EDITORI STAMPATORI

EDTN - Nome EDITORI C.I.D.A.C. - WAFRA

EDTR - Ruolo editore

EDTL - Luogo di edizione Cesena

TRT - TIRATURA

TRTN - Numerazione 55/90

MT - DATI TECNICI

MTC - Materia e tecnica litografia a colori

MIS - MISURE

MISU - Unita' mm

MISA - Altezza 525

MISL - Larghezza 320

MIF - MISURE FOGLIO

MIFU - Unita' mm

MIFA - Altezza 640

MIFL - Larghezza 470

CO - CONSERVAZIONE**STC - STATO DI CONSERVAZIONE**

STCC - Stato di conservazione buono

DA - DATI ANALITICI**DES - DESCRIZIONE**

DESI - Codifica Iconclass NR

DESS - Indicazioni sul soggetto COSTRUZIONI: elementi verticali

ISR - ISCRIZIONI

ISRC - Classe di appartenenza indicazione di responsabilità

ISRS - Tecnica di scrittura a matita

ISRT - Tipo di caratteri corsivo

ISRP - Posizione esterno parte figurata in basso a destra

ISRA - Autore Alcide Fontanesi

ISRI - Trascrizione FONTANESI

ISR - ISCRIZIONI

ISRC - Classe di appartenenza indicazione di responsabilità

ISRS - Tecnica di scrittura	a penna
ISRP - Posizione	in basso a sinistra
ISRA - Autore	Alcide Fontanesi
ISRI - Trascrizione	55/90
ISR - ISCRIZIONI	
ISRC - Classe di appartenenza	documentaria
ISRS - Tecnica di scrittura	a matita
ISRT - Tipo di caratteri	lettere capitali
ISRP - Posizione	verso in basso a destra
ISRI - Trascrizione	N. INV. 3 / 1214
TU - CONDIZIONE GIURIDICA E VINCOLI	
ACQ - ACQUISIZIONE	
ACQT - Tipo acquisizione	donazione
ACQN - Nome	Fontanesi Alcide
ACQD - Data acquisizione	1978
ACQL - Luogo acquisizione	VA/ Gallarate/ Comune di Gallarate
CDG - CONDIZIONE GIURIDICA	
CDGG - Indicazione generica	proprietà Ente pubblico territoriale
CDGS - Indicazione specifica	Comune di Gallarate
CDGI - Indirizzo	Via Giuseppe Verdi, 2 - 21013 Gallarate VA
DO - FONTI E DOCUMENTI DI RIFERIMENTO	
FTA - DOCUMENTAZIONE FOTOGRAFICA	
FTAX - Genere	documentazione allegata
FTAP - Tipo	diapositiva colore
FTAN - Codice identificativo	S-A0020-00891_01
FNT - FONTI E DOCUMENTI	
FNTP - Tipo	inventario del museo
FNTA - Autore	Zanella S.
FNTD - Data	1978
FNTF - Foglio/Carta	fol. 10 gr
FNTN - Nome archivio	inventario dei beni mobili di uso pubblico
FNTS - Posizione	NR
FNTI - Codice identificativo	NR
AD - ACCESSO AI DATI	
ADS - SPECIFICHE DI ACCESSO AI DATI	
ADSP - Profilo di accesso	1
ADSM - Motivazione	scheda contenente dati liberamente accessibili
CM - COMPILAZIONE	
CMP - COMPILAZIONE	
CMPD - Data	2000

CMPN - Nome	Zanella, Emma
FUR - Funzionario responsabile	Zanella, Silvio
AN - ANNOTAZIONI	
OSS - Osservazioni	*** Data 07/08/2003: SCHEDA DA VERIFICARE RECUPERO ISIS: Conversione "Stampe" da STAM/ISIS a S-MI/ICCD *** <015, A.T.C.> Fontanesi Alcide <030,COMPILATORI,r,ruolo><rip.n.1> NO,SC <330,MONTATURA> Album