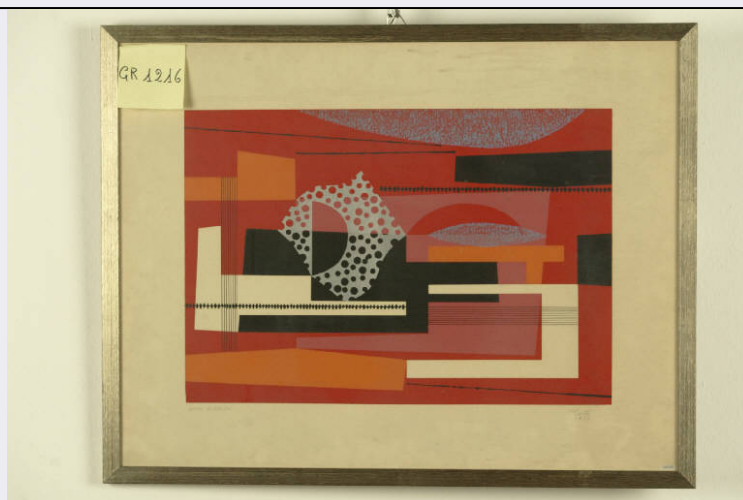


# SCHEDA



## CD - CODICI

|                                 |          |
|---------------------------------|----------|
| TSK - Tipo Scheda               | S        |
| LIR - Livello ricerca           | C        |
| NCT - CODICE UNIVOCO            |          |
| NCTR - Codice regione           | 03       |
| NCTN - Numero catalogo generale | 00670063 |
| ESC - Ente schedatore           | R03      |
| ECP - Ente competente           | S27      |

## OG - OGGETTO

|                        |                       |
|------------------------|-----------------------|
| OGT - OGGETTO          |                       |
| OGTD - Definizione     | stampa                |
| SGT - SOGGETTO         |                       |
| SGTI - Identificazione | Composizione astratta |
| SGTT - Titolo          | Composizione - MAC    |

## LC - LOCALIZZAZIONE GEOGRAFICA AMMINISTRATIVA

### PVC - LOCALIZZAZIONE GEOGRAFICO-AMMINISTRATIVA ATTUALE

|                  |           |
|------------------|-----------|
| PVCS - Stato     | Italia    |
| PVCR - Regione   | Lombardia |
| PVCP - Provincia | VA        |
| PVCC - Comune    | Gallarate |

### LDC - COLLOCAZIONE SPECIFICA

|  |                 |
|--|-----------------|
| LDCT - Tipologia                         | museo           |
| LDCN - Denominazione                     | Museo MAGA      |
| LDCU - Denominazione spazio viabilistico | Via de Magri, 1 |
| LDCM - Denominazione raccolta            | Museo MAGA      |

## UB - UBICAZIONE E DATI PATRIMONIALI

### INV - INVENTARIO DI MUSEO O DI SOPRINTENDENZA

|   |                         |
|---|-------------------------|
| <b>INVN - Numero</b>                        | 1216                    |
| <b>INVD - Data</b>                          | 1983                    |
| <b>DT - CRONOLOGIA</b>                      |                         |
| <b>DTZ - CRONOLOGIA GENERICA</b>            |                         |
| <b>DTZG - Secolo</b>                        | sec. XX                 |
| <b>DTZS - Frazione di secolo</b>            | metà                    |
| <b>DTS - CRONOLOGIA SPECIFICA</b>           |                         |
| <b>DTSI - Da</b>                            | 1955                    |
| <b>DTSF - A</b>                             | 1955                    |
| <b>DTM - Motivazione cronologia</b>         | documentazione          |
| <b>AU - DEFINIZIONE CULTURALE</b>           |                         |
| <b>AUT - AUTORE</b>                         |                         |
| <b>AUTR - Riferimento all'intervento</b>    | inventore               |
| <b>AUTM - Motivazione dell'attribuzione</b> | firma                   |
| <b>AUTN - Nome scelto</b>                   | Conte Michelangelo      |
| <b>AUTA - Dati anagrafici</b>               | 1913/                   |
| <b>AUTH - Sigla per citazione</b>           | 50001461                |
| <b>AUT - AUTORE</b>                         |                         |
| <b>AUTR - Riferimento all'intervento</b>    | disegnatore             |
| <b>AUTM - Motivazione dell'attribuzione</b> | firma                   |
| <b>AUTN - Nome scelto</b>                   | Conte Michelangelo      |
| <b>AUTA - Dati anagrafici</b>               | 1913/                   |
| <b>AUTH - Sigla per citazione</b>           | 50001461                |
| <b>EDT - EDITORI STAMPATORI</b>             |                         |
| <b>EDTN - Nome</b>                          | Art Club                |
| <b>EDTR - Ruolo</b>                         | editore                 |
| <b>STT - STATO DELL' OPERA</b>              |                         |
| <b>STTA - Stato</b>                         | prova d'artista         |
| <b>MT - DATI TECNICI</b>                    |                         |
| <b>MTC - Materia e tecnica</b>              | serigrafia a sei colori |
| <b>MIS - MISURE</b>                         |                         |
| <b>MISU - Unita'</b>                        | mm                      |
| <b>MISA - Altezza</b>                       | 330                     |
| <b>MISL - Larghezza</b>                     | 480                     |
| <b>MIF - MISURE FOGLIO</b>                  |                         |
| <b>MIFU - Unita'</b>                        | mm                      |
| <b>MIFA - Altezza</b>                       | 490                     |
| <b>MIFL - Larghezza</b>                     | 640                     |
| <b>CO - CONSERVAZIONE</b>                   |                         |

|  |   |
|--|---|
| <b>STC - STATO DI CONSERVAZIONE</b>    |   |
| <b>STCC - Stato di conservazione</b>   | buono   |
| <b>DA - DATI ANALITICI</b>             |   |
| <b>DES - DESCRIZIONE</b>               |   |
| <b>DESI - Codifica Iconclass</b>       | NR  |
| <b>DESS - Indicazioni sul soggetto</b> | COSTRUZIONE GEOMETRICA ASTRATTA   |
| <b>ISR - ISCRIZIONI</b>                |   |
| <b>ISRC - Classe di appartenenza</b>   | indicazione di responsabilità   |
| <b>ISRS - Tecnica di scrittura</b>     | a matita  |
| <b>ISRT - Tipo di caratteri</b>        | corsivo   |
| <b>ISRP - Posizione</b>                | esterno parte figurata in basso a destra  |
| <b>ISRA - Autore</b>                   | Michelangelo Conte  |
| <b>ISRI - Trascrizione</b>             | CONTE / 1955  |
| <b>ISR - ISCRIZIONI</b>                |   |
| <b>ISRC - Classe di appartenenza</b>   | documentaria  |
| <b>ISRS - Tecnica di scrittura</b>     | a matita  |
| <b>ISRT - Tipo di caratteri</b>        | corsivo   |
| <b>ISRP - Posizione</b>                | esterno parte figurata in basso a sinistra  |
| <b>ISRA - Autore</b>                   | Michelangelo Conte  |
| <b>ISRI - Trascrizione</b>             | PROVA D'ARTISTA   |
| <b>ISR - ISCRIZIONI</b>                |   |
| <b>ISRC - Classe di appartenenza</b>   | documentaria  |
| <b>ISRS - Tecnica di scrittura</b>     | a stampa  |
| <b>ISRT - Tipo di caratteri</b>        | lettere capitali  |
| <b>ISRP - Posizione</b>                | esterno parte figurata in basso a destra  |
| <b>ISRA - Autore</b>                   | Michelangelo Conte  |
| <b>ISRI - Trascrizione</b>             | CONTE   |
| <b>ISR - ISCRIZIONI</b>                |   |
| <b>ISRC - Classe di appartenenza</b>   | documentaria  |
| <b>ISRS - Tecnica di scrittura</b>     | a matita  |
| <b>ISRT - Tipo di caratteri</b>        | corsivo   |
| <b>ISRP - Posizione</b>                | verso in alto a sinistra  |
| <b>ISRA - Autore</b>                   | Michelangelo Conte  |
| <b>ISRI - Trascrizione</b>             | SERIGRAFIA A 6 COLORI / PROVA D'ARTISTA FUORI SERIE DALLA CARTELLA / "ARTE ASTRATTA: ITALIA 1955" / EDITA DALL'ART CLUB / COMPRENDENTE TAVOLE DI / AFRO, BALLA, CONTE, DORAZIO, PERILLI, PRAMPOLINI, / RADICE, SEVERINI, SOLDATI. / MICHELANGELO CONTE / VIA DELLE COLONNELLE 16 / 00186 ROMA |

**TU - CONDIZIONE GIURIDICA E VINCOLI****ACQ - ACQUISIZIONE**

|                           |                                    |
|---------------------------|------------------------------------|
| ACQT - Tipo acquisizione  | donazione                          |
| ACQN - Nome               | Conte Michelangelo                 |
| ACQD - Data acquisizione  | 1983                               |
| ACQL - Luogo acquisizione | VA/ Gallarate/ Comune di Gallarate |

**CDG - CONDIZIONE GIURIDICA**

|                              |  |
|------------------------------|--|
| CDGG - Indicazione generica  | proprietà Ente pubblico territoriale       |
| CDGS - Indicazione specifica | Comune di Gallarate                        |
| CDGI - Indirizzo             | Via Giuseppe Verdi, 2 - 21013 Gallarate VA |

**DO - FONTI E DOCUMENTI DI RIFERIMENTO****FTA - DOCUMENTAZIONE FOTOGRAFICA**

|                              |                         |
|------------------------------|-------------------------|
| FTAX - Genere                | documentazione allegata |
| FTAP - Tipo                  | diapositiva colore      |
| FTAN - Codice identificativo | S-A0020-00897_01        |

**FNT - FONTI E DOCUMENTI**

|                              |  |
|------------------------------|--|
| FNTP - Tipo                  | inventario del museo                       |
| FNTA - Autore                | Zanella S.                                 |
| FNTD - Data                  | 1983                                       |
| FNTF - Foglio/Carta          | fol. 10 gr                                 |
| FNTN - Nome archivio         | inventario dei beni mobili di uso pubblico |
| FNTS - Posizione             | NR   |
| FNTI - Codice identificativo | NR   |

**AD - ACCESSO AI DATI****ADS - SPECIFICHE DI ACCESSO AI DATI**

|                           |  |
|---------------------------|--|
| ADSP - Profilo di accesso | 1  |
| ADSM - Motivazione        | scheda contenente dati liberamente accessibili |

**CM - COMPILAZIONE****CMP - COMPILAZIONE**

|                                |                 |
|--------------------------------|-----------------|
| CMPD - Data                    | 2000            |
| CM PN - Nome                   | Zanella, Emma   |
| FUR - Funzionario responsabile | Zanella, Silvio |

**AN - ANNOTAZIONI**

|                    |  |
|--------------------|--|
| OSS - Osservazioni | ***  Data 07/08/2003: SCHEDA DA VERIFICARE  RECUPERO ISIS: Conversione "Stampe" da STAM/ISIS a S-MI/ICCD  ***  <015, A.T.C.> Conte Michelangelo  <030,COMPILATORI,r,ruolo><rip.n. 1> NO,SC  <330,MONTATURA> Album     Movimento artistico d'appartenenza: MAC. |
|--------------------|--|