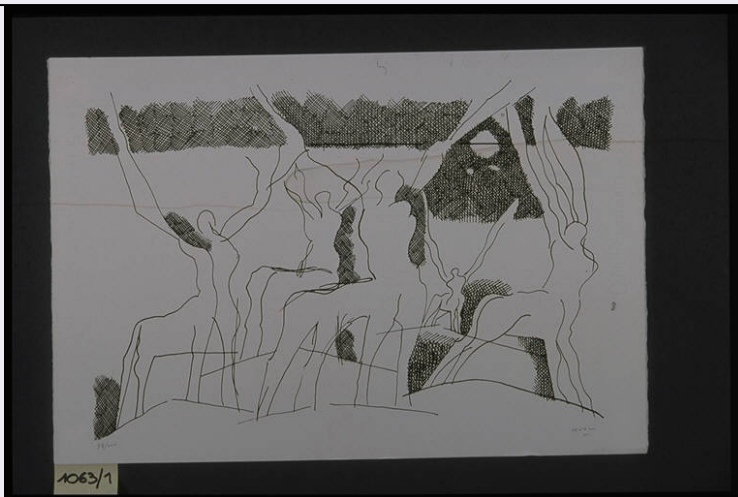


SCHEDA



CD - CODICI

TSK - Tipo Scheda	S
LIR - Livello ricerca	C
NCT - CODICE UNIVOCO	
NCTR - Codice regione	03
NCTN - Numero catalogo generale	00670558
ESC - Ente schedatore	R03
ECP - Ente competente	S27

RV - RELAZIONI

RVE - STRUTTURA COMPLESSA

RVEL - Livello	1
RVER - Codice bene radice	0300670558

OG - OGGETTO

OGT - OGGETTO

OGTD - Definizione	stampa
OGTV - Identificazione	elemento d'insieme

QNT - QUANTITA'

QNTU - Numero stampa /matrice composita o serie	5
QNTC - Completa /incompleta	completa
QNT0 - Numero d'ordine	1

SGT - SOGGETTO

SGTI - Identificazione	Figure fantastiche
SGTS - Titolo della serie di appartenenza	Cinque serigrafie di Aldo Bosco

LC - LOCALIZZAZIONE GEOGRAFICA AMMINISTRATIVA

PVC - LOCALIZZAZIONE GEOGRAFICO-AMMINISTRATIVA ATTUALE

PVCS - Stato	Italia
PVCR - Regione	Lombardia

PVCP - Provincia	VA
PVCC - Comune	Gallarate
LDC - COLLOCAZIONE SPECIFICA	
LDCT - Tipologia	museo
LDCN - Denominazione	Museo MAGA
LDCU - Denominazione spazio viabilistico	Via de Magri, 1
LDCM - Denominazione raccolta	Museo MAGA
UB - UBICAZIONE E DATI PATRIMONIALI	
INV - INVENTARIO DI MUSEO O DI SOPRINTENDENZA	
INVN - Numero	1063/1
INVD - Data	1973
RO - RAPPORTO	
ADL - AREA DEL LIBRO	
ADLT - Titolo della pubblicazione	Panorama grafica contemporanea; collana diretta da Armando Ginesi
ADLA - Autore della pubblicazione	Marco Ginesi
ADLE - Edizione	Edizioni arte nuova oggi/ Milano/ 1973
DT - CRONOLOGIA	
DTZ - CRONOLOGIA GENERICA	
DTZG - Secolo	sec. XX
DTZS - Frazione di secolo	terzo quarto
DTS - CRONOLOGIA SPECIFICA	
DTSI - Da	1972
DTSF - A	1972
DTM - Motivazione cronologia	documentazione
AU - DEFINIZIONE CULTURALE	
AUT - AUTORE	
AUTR - Riferimento all'intervento	inventore
AUTM - Motivazione dell'attribuzione	firma
AUTN - Nome scelto	Bosco Aldo
AUTA - Dati anagrafici	1924/
AUTH - Sigla per citazione	50001448
AUT - AUTORE	
AUTR - Riferimento all'intervento	disegnatore
AUTM - Motivazione dell'attribuzione	firma
AUTN - Nome scelto	Bosco Aldo
AUTA - Dati anagrafici	1924/

AUTH - Sigla per citazione	50001448
EDT - EDITORI STAMPATORI	
EDTN - Nome	Edizioni Arte Nuova Oggi
EDTR - Ruolo	editore/stampatore
EDTE - Data di edizione	1972
EDTL - Luogo di edizione	Milano
TRT - TIRATURA	
TRTN - Numerazione	87/100
MT - DATI TECNICI	
MTC - Materia e tecnica	serigrafia
MIS - MISURE	
MISU - Unita'	mm
MISA - Altezza	280
MISL - Larghezza	425
MIF - MISURE FOGLIO	
MIFU - Unita'	mm
MIFA - Altezza	325
MIFL - Larghezza	485
FIL - Filigrana	CM Fabriano - 100/100 Cotone
CO - CONSERVAZIONE	
STC - STATO DI CONSERVAZIONE	
STCC - Stato di conservazione	buono
DA - DATI ANALITICI	
DES - DESCRIZIONE	
DESI - Codifica Iconclass	NR
DESS - Indicazioni sul soggetto	FIGURE FANATASTICHE
ISR - ISCRIZIONI	
ISRC - Classe di appartenenza	indicazione di responsabilità
ISRS - Tecnica di scrittura	a matita
ISRT - Tipo di caratteri	corsivo
ISRP - Posizione	esterno parte figurata in basso a destra
ISRA - Autore	Aldo Bosco
ISRI - Trascrizione	BOSCO
ISR - ISCRIZIONI	
ISRC - Classe di appartenenza	documentaria
ISRS - Tecnica di scrittura	a matita
ISRT - Tipo di caratteri	corsivo
ISRP - Posizione	esterno parte figurata in basso a sinistra
ISRA - Autore	Aldo Bosco

ISRI - Trascrizione	87/100
ISR - ISCRIZIONI	
ISRC - Classe di appartenenza	documentaria
ISRS - Tecnica di scrittura	a matita
ISRT - Tipo di caratteri	corsivo
ISRP - Posizione	verso in basso a destra
ISRI - Trascrizione	BOSCO 63
TU - CONDIZIONE GIURIDICA E VINCOLI	
ACQ - ACQUISIZIONE	
ACQT - Tipo acquisizione	donazione
ACQN - Nome	Edizione Arte Nuova Oggi
ACQD - Data acquisizione	1973
ACQL - Luogo acquisizione	VA/ Gallarate/ Comune di Gallarate
CDG - CONDIZIONE GIURIDICA	
CDGG - Indicazione generica	proprietà Ente pubblico territoriale
CDGS - Indicazione specifica	Comune di Gallarate
CDGI - Indirizzo	Via Giuseppe Verdi, 2 - 21013 Gallarate VA
DO - FONTI E DOCUMENTI DI RIFERIMENTO	
FTA - DOCUMENTAZIONE FOTOGRAFICA	
FTAX - Genere	documentazione allegata
FTAP - Tipo	diapositiva colore
FTAN - Codice identificativo	S-A0030-00006_01
FNT - FONTI E DOCUMENTI	
FNTP - Tipo	inventario del museo
FNTA - Autore	Zanella S.
FNTD - Data	1973
FNTF - Foglio/Carta	fol. 3 gr
FNTN - Nome archivio	inventario dei beni mobili di uso pubblico
FNTS - Posizione	NR
FNTI - Codice identificativo	NR
BIB - BIBLIOGRAFIA	
BIBX - Genere	bibliografia specifica
BIBA - Autore	Ginesi A.
BIBD - Anno di edizione	1972
BIBH - Sigla per citazione	NR
BIBN - V., pp., nn.	n. 63
AD - ACCESSO AI DATI	
ADS - SPECIFICHE DI ACCESSO AI DATI	
ADSP - Profilo di accesso	1
ADSM - Motivazione	scheda contenente dati liberamente accessibili

CM - COMPILAZIONE**CMP - COMPILAZIONE**

CMPD - Data	1999
CMPN - Nome	Zanella, Emma
FUR - Funzionario responsabile	Zanella, Silvio

AN - ANNOTAZIONI**OSS - Osservazioni**

***||Data 07/08/2003: SCHEDA DA VERIFICARE||RECUPERO
ISIS: Conversione "Stampe" da STAM/ISIS a S-MI/ICCD||***||<015,
A.T.C.> Bosco Aldo||<030,COMPILATORI,r,ruolo><rip.n.1> SC,
NO||<330,MONTATURA> Album||||Normalizzazione dati: luglio
2004 dott.ssa Giulia Formenti.||Bosco Aldo è nato a Genova nel 1924
dove vive e lavora.