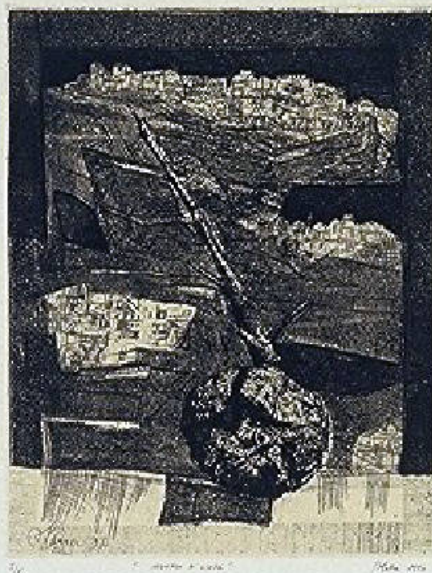


SCHEDA



CD - CODICI

TSK - Tipo Scheda	S
LIR - Livello ricerca	C
NCT - CODICE UNIVOCO	
NCTR - Codice regione	03
NCTN - Numero catalogo generale	00670091
ESC - Ente schedatore	R03
ECP - Ente competente	S27

OG - OGGETTO

OGT - OGGETTO	
OGTD - Definizione	stampa
SGT - SOGGETTO	
SGTI - Identificazione	Paesaggio con architetture
SGTP - Titolo proprio	Ingorgo di linfa

LC - LOCALIZZAZIONE GEOGRAFICA AMMINISTRATIVA

PVC - LOCALIZZAZIONE GEOGRAFICO-AMMINISTRATIVA ATTUALE	
PVCS - Stato	Italia

PVCR - Regione	Lombardia
PVCP - Provincia	VA
PVCC - Comune	Gallarate
LDC - COLLOCAZIONE SPECIFICA	
LDCT - Tipologia	museo
LDCN - Denominazione	Museo MAGA
LDCU - Denominazione spazio viabilistico	Via de Magri, 1
LDCM - Denominazione raccolta	Museo MAGA
UB - UBICAZIONE E DATI PATRIMONIALI	
INV - INVENTARIO DI MUSEO O DI SOPRINTENDENZA	
INVN - Numero	1463
INVD - Data	2000
LA - ALTRE LOCALIZZAZIONI GEOGRAFICO-AMMINISTRATIVE	
TCL - Tipo di localizzazione	luogo di provenienza
PRV - LOCALIZZAZIONE GEOGRAFICO-AMMINISTRATIVA	
PRVS - Stato	Italia
PRVR - Regione	Lombardia
PRVP - Provincia	BG
PRVC - Comune	Mozzo
PRC - COLLOCAZIONE SPECIFICA	
PRCT - Tipologia	casa
PRCQ - Qualificazione	privata
PRCD - Denominazione	Studio dell'artista Marra Mino
PRD - DATA	
PRDI - Data ingresso	1994
PRDU - Data uscita	2000
DT - CRONOLOGIA	
DTZ - CRONOLOGIA GENERICA	
DTZG - Secolo	sec. XX
DTZS - Frazione di secolo	ultimo quarto
DTS - CRONOLOGIA SPECIFICA	
DTSI - Da	1994
DTSF - A	1994
DTM - Motivazione cronologia	data
AU - DEFINIZIONE CULTURALE	
AUT - AUTORE	
AUTR - Riferimento all'intervento	inventore
AUTM - Motivazione dell'attribuzione	firma
AUTN - Nome scelto	Marra Mino

AUTA - Dati anagrafici	1938/
AUTH - Sigla per citazione	50001482
AUT - AUTORE	
AUTR - Riferimento all'intervento	disegnatore
AUTM - Motivazione dell'attribuzione	firma
AUTN - Nome scelto	Marra Mino
AUTA - Dati anagrafici	1938/
AUTH - Sigla per citazione	50001482
TRT - TIRATURA	
TRTN - Numerazione	I/X
MT - DATI TECNICI	
MTC - Materia e tecnica	acquaforte
MTC - Materia e tecnica	acquatinta
MIS - MISURE	
MISU - Unita'	mm
MISA - Altezza	261
MISL - Larghezza	200
MIF - MISURE FOGLIO	
MIFU - Unita'	mm
MIFA - Altezza	500
MIFL - Larghezza	345
CO - CONSERVAZIONE	
STC - STATO DI CONSERVAZIONE	
STCC - Stato di conservazione	buono
DA - DATI ANALITICI	
DES - DESCRIZIONE	
DESI - Codifica Iconclass	NR
DESS - Indicazioni sul soggetto	PAESAGGIO; ARCHITETTURE: case.
ISR - ISCRIZIONI	
ISRC - Classe di appartenenza	indicazione di responsabilità
ISRS - Tecnica di scrittura	a matita
ISRT - Tipo di caratteri	corsivo
ISRP - Posizione	in basso a destra
ISRA - Autore	Mino Marra
ISRI - Trascrizione	MARRA 1994
ISR - ISCRIZIONI	
ISRC - Classe di appartenenza	indicazione di responsabilità
ISRS - Tecnica di scrittura	a matita

ISRT - Tipo di caratteri	lettere capitali
ISRP - Posizione	in basso al centro
ISRA - Autore	Mino Marra
ISRI - Trascrizione	"INGORGIO DI LINFA "
ISR - ISCRIZIONI	
ISRC - Classe di appartenenza	indicazione di responsabilità
ISRS - Tecnica di scrittura	a matita
ISRP - Posizione	in basso a sinistra
ISRA - Autore	Mino Marra
ISRI - Trascrizione	I/X
ISR - ISCRIZIONI	
ISRC - Classe di appartenenza	documentaria
ISRS - Tecnica di scrittura	a penna
ISRT - Tipo di caratteri	corsivo
ISRP - Posizione	a retro in alto
ISRA - Autore	Silvio Zanella
ISRI - Trascrizione	REGISTRATA GALLERIA N° 1463 ZS RIPRODOTTA A PAG 64 CAT. INCISIONE ED. GALLERIA/BERGAMO D'ARTE 1994
ISR - ISCRIZIONI	
ISRC - Classe di appartenenza	indicazione di responsabilità
ISRS - Tecnica di scrittura	a incisione
ISRT - Tipo di caratteri	corsivo
ISRP - Posizione	in basso a sinistra nella parte incisa
ISRA - Autore	Mino Marra
ISRI - Trascrizione	MARRA 94
STM - STEMMI, EMBLEMI, MARCHI	
STMC - Classe di appartenenza	marchio
STMU - Quantita'	1
STMP - Posizione	in basso a destra
STMD - Descrizione	All'interno di un rettangolo irregolare al centro una S I o T
TU - CONDIZIONE GIURIDICA E VINCOLI	
ACQ - ACQUISIZIONE	
ACQT - Tipo acquisizione	donazione
ACQN - Nome	Marra Mino
ACQD - Data acquisizione	2000
ACQL - Luogo acquisizione	VA/ Gallarate/ Civica Galleria d'Arte Moderna
CDG - CONDIZIONE GIURIDICA	
CDGG - Indicazione generica	proprietà Ente pubblico territoriale
CDGS - Indicazione	

specifica	Comune di Gallarate
CDGI - Indirizzo	Via Giuseppe Verdi, 2 - 21013 Gallarate VA
DO - FONTI E DOCUMENTI DI RIFERIMENTO	
FTA - DOCUMENTAZIONE FOTOGRAFICA	
FTAX - Genere	documentazione allegata
FTAP - Tipo	diapositiva colore
FTAN - Codice identificativo	S-A0070-00023_01
FNT - FONTI E DOCUMENTI	
FNTP - Tipo	inventario del museo
FNTA - Autore	Zanella S.
FNTD - Data	NR
FNTF - Foglio/Carta	fol. 20GR
FNTN - Nome archivio	inventario dei beni mobili di uso pubblico
FNTS - Posizione	NR
FNTI - Codice identificativo	NR
BIB - BIBLIOGRAFIA	
BIBX - Genere	bibliografia specifica
BIBA - Autore	Pizzigoni A.
BIBD - Anno di edizione	1995
BIBH - Sigla per citazione	NR
BIBN - V., pp., nn.	p. 64
BIBI - V., tavv., figg.	f. 52
AD - ACCESSO AI DATI	
ADS - SPECIFICHE DI ACCESSO AI DATI	
ADSP - Profilo di accesso	1
ADSM - Motivazione	scheda contenente dati liberamente accessibili
CM - COMPILAZIONE	
CMP - COMPILAZIONE	
CMPD - Data	2007
CMPN - Nome	Carrù, Laura
FUR - Funzionario responsabile	Zanella, Emma
AN - ANNOTAZIONI	
OSS - Osservazioni	L'artista è nato a Galatina (LE) nel 1938 e abita a Mozzo (BG) in via Colle Fiorito n.16 - tel. 035/614235. L'opera è stata donata alla Civica Galleria d'Arte Moderna nel marzo del 2000.