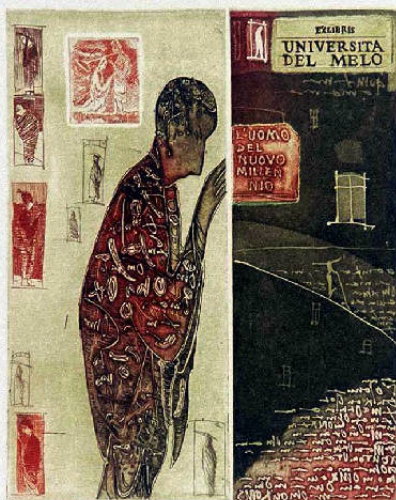


SCHEDA



CD - CODICI

TSK - Tipo Scheda	S
LIR - Livello ricerca	C
NCT - CODICE UNIVOCO	
NCTR - Codice regione	03
NCTN - Numero catalogo generale	00670125
ESC - Ente schedatore	R03
ECP - Ente competente	S27

OG - OGGETTO

OGT - OGGETTO	
OGTD - Definizione	ex libris
OGTV - Identificazione	stampa composita

SGT - SOGGETTO

SGTI - Identificazione	Figura femminile in piedi di profilo
------------------------	--------------------------------------

LC - LOCALIZZAZIONE GEOGRAFICA AMMINISTRATIVA

PVC - LOCALIZZAZIONE GEOGRAFICO-AMMINISTRATIVA ATTUALE

PVCS - Stato	Italia
PVCR - Regione	Lombardia
PVCP - Provincia	VA
PVCC - Comune	Gallarate

LDC - COLLOCAZIONE SPECIFICA

LDCT - Tipologia	museo
------------------	-------

LDCN - Denominazione	Museo MAGA
LDCU - Denominazione spazio viabilistico	Via de Magri, 1
LDCM - Denominazione raccolta	Museo MAGA
UB - UBICAZIONE E DATI PATRIMONIALI	
INV - INVENTARIO DI MUSEO O DI SOPRINTENDENZA	
INVN - Numero	004EL
INVD - Data	1999
LA - ALTRE LOCALIZZAZIONI GEOGRAFICO-AMMINISTRATIVE	
TCL - Tipo di localizzazione	luogo di provenienza
PRV - LOCALIZZAZIONE GEOGRAFICO-AMMINISTRATIVA	
PRVS - Stato	Lituania
PRVR - Regione	NR
PRVP - Provincia	NR
PRVC - Comune	NR
PRVE	Vilnius
PRC - COLLOCAZIONE SPECIFICA	
PRCT - Tipologia	casa
PRCQ - Qualificazione	privata
PRCD - Denominazione	studio dell'artista Graziene Danute
PRD - DATA	
PRDI - Data ingresso	1999
PRDU - Data uscita	1999
DT - CRONOLOGIA	
DTZ - CRONOLOGIA GENERICA	
DTZG - Secolo	sec. XX
DTZS - Frazione di secolo	ultimo quarto
DTS - CRONOLOGIA SPECIFICA	
DTSI - Da	1999
DTSF - A	1999
DTM - Motivazione cronologia	data
AU - DEFINIZIONE CULTURALE	
AUT - AUTORE	
AUTR - Riferimento all'intervento	inventore
AUTM - Motivazione dell'attribuzione	firma
AUTN - Nome scelto	Graziene Danute
AUTA - Dati anagrafici	1950/
AUTH - Sigla per citazione	50001511
AUT - AUTORE	
AUTR - Riferimento all'intervento	disegnatore

AUTM - Motivazione dell'attribuzione	firma
AUTN - Nome scelto	Graziene Danute
AUTA - Dati anagrafici	1950/
AUTH - Sigla per citazione	50001511
TRT - TIRATURA	
TRTN - Numerazione	2/15
STT - STATO DELL' OPERA	
STTA - Stato	prova d'autore
MT - DATI TECNICI	
MTC - Materia e tecnica	acquaforte
MTC - Materia e tecnica	puntasecca
MIS - MISURE	
MISU - Unita'	mm
MISA - Altezza	130
MISL - Larghezza	105
MIF - MISURE FOGLIO	
MIFU - Unita'	mm
MIFA - Altezza	218
MIFL - Larghezza	198
CO - CONSERVAZIONE	
STC - STATO DI CONSERVAZIONE	
STCC - Stato di conservazione	buono
DA - DATI ANALITICI	
DES - DESCRIZIONE	
DESI - Codifica Iconclass	NR
DESS - Indicazioni sul soggetto	FIGURE: femminili; ABBIGLIAMENTO: kimoni decorati; SIMBOLI.
ISR - ISCRIZIONI	
ISRC - Classe di appartenenza	indicazione di responsabilità
ISRS - Tecnica di scrittura	a matita
ISRT - Tipo di caratteri	corsivo
ISRP - Posizione	in basso a destra
ISRA - Autore	Danute Graziene
ISRI - Trascrizione	D GRAZIENE 1999
ISR - ISCRIZIONI	
ISRC - Classe di appartenenza	indicazione di responsabilità
ISRS - Tecnica di scrittura	a matita
ISRT - Tipo di caratteri	lettere capitali, corsivo
ISRP - Posizione	in basso a sinistra
ISRA - Autore	Danute Graziene

ISRI - Trascrizione	2/15 E'D.A. C3 + C5/COL
ISR - ISCRIZIONI	
ISRC - Classe di appartenenza	documentaria
ISRS - Tecnica di scrittura	a matita
ISRT - Tipo di caratteri	lettere capitali
ISRP - Posizione	a retro in basso a sinistra
ISRI - Trascrizione	EL.004
ISR - ISCRIZIONI	
ISRC - Classe di appartenenza	documentaria
ISRS - Tecnica di scrittura	a stampa, a penna
ISRT - Tipo di caratteri	lettere capitali
ISRP - Posizione	a retro in alto al centro su etichetta
ISRA - Autore	Danute Graziene
ISRI - Trascrizione	WORLD WIDE EX LIBRIS / "MAN OF THE NEW MILLENNIUM" / FULL NAME DANUTE' GRAZIENE / FULL ADDRESS / NAUGARDUKO 12-14 / 2006 VILNIUS / LITHUANIA / TECHNIQUE C3+C5/COL
ISR - ISCRIZIONI	
ISRC - Classe di appartenenza	indicazione di responsabilità
ISRS - Tecnica di scrittura	a matita
ISRT - Tipo di caratteri	lettere capitali
ISRP - Posizione	a retro al centro
ISRA - Autore	Danute Graziene
ISRI - Trascrizione	LITHUANIA
STM - STEMMI, EMBLEMI, MARCHI	
STMC - Classe di appartenenza	timbro a inchiostro
STMI - Identificazione	Danute Graziene
STMU - Quantita'	1
STMP - Posizione	a retro al centro
STMD - Descrizione	DANUTE GRAZIENE
TU - CONDIZIONE GIURIDICA E VINCOLI	
ACQ - ACQUISIZIONE	
ACQT - Tipo acquisizione	donazione
ACQN - Nome	Graziene Danute
ACQD - Data acquisizione	1999
ACQL - Luogo acquisizione	VA/ Gallarate/ Civica Galleria d'Arte Moderna
CDG - CONDIZIONE GIURIDICA	
CDGG - Indicazione generica	proprietà Ente pubblico territoriale
CDGS - Indicazione specifica	Comune di Gallarate

CDGI - Indirizzo	Via Giuseppe Verdi, 2 - 21013 Gallarate VA
DO - FONTI E DOCUMENTI DI RIFERIMENTO	
FTA - DOCUMENTAZIONE FOTOGRAFICA	
FTAX - Genere	documentazione allegata
FTAP - Tipo	diapositiva colore
FTAN - Codice identificativo	S-A0070-00113_01
FTA - DOCUMENTAZIONE FOTOGRAFICA	
FTAX - Genere	documentazione esistente
FTAP - Tipo	diapositiva colore
FTAN - Codice identificativo	S-A0070-00113_02
FNT - FONTI E DOCUMENTI	
FNTP - Tipo	inventario del museo
FNTD - Data	1999
FNTF - Foglio/Carta	fol. 1
FNTN - Nome archivio	inventario dei beni mobili di uso pubblico
FNTS - Posizione	NR
FNTI - Codice identificativo	NR
BIB - BIBLIOGRAFIA	
BIBX - Genere	bibliografia specifica
BIBA - Autore	NR
BIBD - Anno di edizione	1999
BIBH - Sigla per citazione	NR
BIBN - V., pp., nn.	NR
MST - MOSTRE	
MSTT - Titolo	Concorso Mondiale Ex Libris 1999 "L'uomo del nuovo millennio"
MSTL - Luogo	Gallarate, , 1999 - 2000
MSTD - Data	NR
MST - MOSTRE	
MSTT - Titolo	Concorso Mondiale Ex Libris 1999 "L'uomo del nuovo millennio"
MSTL - Luogo	Louvain La Neuve (Belgio), , 2000
MSTD - Data	NR
MST - MOSTRE	
MSTT - Titolo	Concorso Mondiale Ex Libris 1999 "L'uomo del nuovo millennio"
MSTL - Luogo	Nantes (Francia), , 2000
MSTD - Data	NR
MST - MOSTRE	
MSTT - Titolo	Concorso Mondiale Ex Libris 1999 "L'uomo del nuovo millennio"
MSTL - Luogo	Roma, , 2000
MSTD - Data	NR
AD - ACCESSO AI DATI	
ADS - SPECIFICHE DI ACCESSO AI DATI	
ADSP - Profilo di accesso	1

ADSM - Motivazione	scheda contenente dati liberamente accessibili
CM - COMPILAZIONE	
CMP - COMPILAZIONE	
CMPD - Data	2007
CMPN - Nome	Carrù, Laura
FUR - Funzionario responsabile	Zanella, Emma
AN - ANNOTAZIONI	
OSS - Osservazioni	Opera donata dall'artista in occasione del Concorso Mondiale Ex Libris 1999 "L'uomo del nuovo millennio". La mostra (5 dicembre 1999 - 9 gennaio 2000), è stata organizzata dal Melo (Centro di Cooperazione Sociale a.r.l. - Università del Melo di Gallarate) in collaborazione con la Civica Galleria d'Arte Moderna di Gallarate. L'artista Danute Graziene è nato a Vilnius (Lituania) il 3 febbraio del 1950. L'opera è stata premiata.