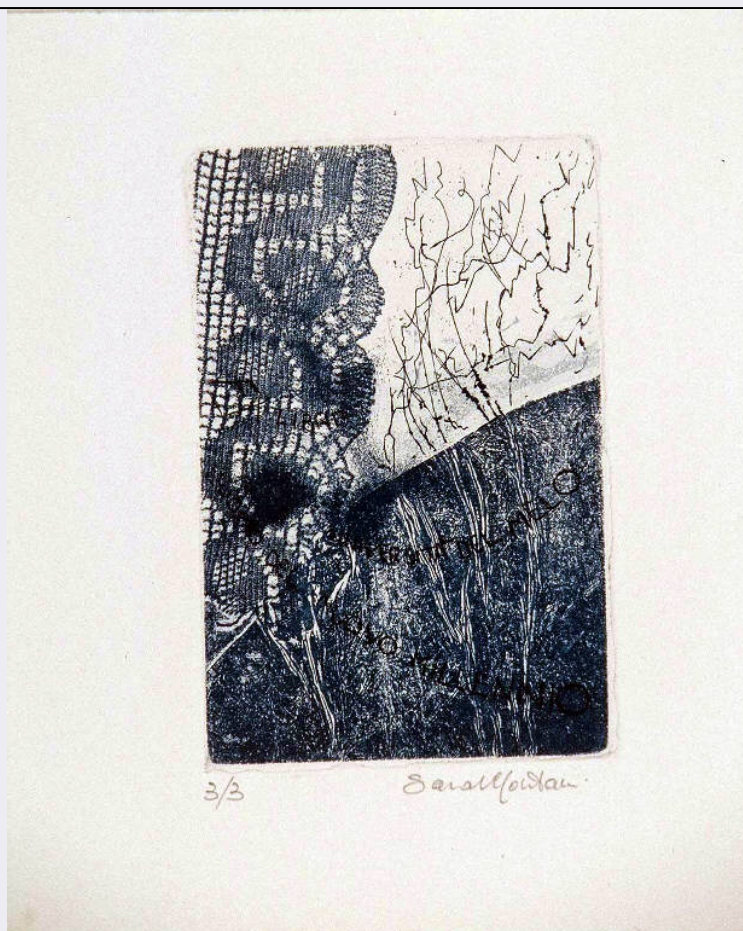


SCHEDA



CD - CODICI

TSK - Tipo Scheda	S
LIR - Livello ricerca	C
NCT - CODICE UNIVOCO	
NCTR - Codice regione	03
NCTN - Numero catalogo generale	00670241
ESC - Ente schedatore	R03
ECP - Ente competente	S27

OG - OGGETTO

OGT - OGGETTO	
OGTD - Definizione	ex libris
SGT - SOGGETTO	
SGTI - Identificazione	Composizione astratta di forme e segni

LC - LOCALIZZAZIONE GEOGRAFICA AMMINISTRATIVA

PVC - LOCALIZZAZIONE GEOGRAFICO-AMMINISTRATIVA ATTUALE	
PVCS - Stato	Italia
PVCR - Regione	Lombardia
PVCP - Provincia	VA
PVCC - Comune	Gallarate

LDC - COLLOCAZIONE SPECIFICA

LDCT - Tipologia	museo
LDCN - Denominazione	Museo MAGA
LDCU - Denominazione spazio viabilistico	Via de Magri, 1
LDCM - Denominazione raccolta	Museo MAGA
UB - UBICAZIONE E DATI PATRIMONIALI	
INV - INVENTARIO DI MUSEO O DI SOPRINTENDENZA	
INVN - Numero	120EL
INVD - Data	1999
LA - ALTRE LOCALIZZAZIONI GEOGRAFICO-AMMINISTRATIVE	
TCL - Tipo di localizzazione	luogo di provenienza
PRV - LOCALIZZAZIONE GEOGRAFICO-AMMINISTRATIVA	
PRVS - Stato	Italia
PRVR - Regione	Lombardia
PRVP - Provincia	MI
PRVC - Comune	Milano
PRC - COLLOCAZIONE SPECIFICA	
PRCT - Tipologia	casa
PRCQ - Qualificazione	privata
PRCD - Denominazione	Studio dell'artista Montani Sara
PRD - DATA	
PRDI - Data ingresso	1999
PRDU - Data uscita	1999
DT - CRONOLOGIA	
DTZ - CRONOLOGIA GENERICA	
DTZG - Secolo	sec. XX
DTZS - Frazione di secolo	ultimo quarto
DTS - CRONOLOGIA SPECIFICA	
DTSI - Da	1999
DTSF - A	1999
DTM - Motivazione cronologia	documentazione
AU - DEFINIZIONE CULTURALE	
AUT - AUTORE	
AUTR - Riferimento all'intervento	inventore
AUTM - Motivazione dell'attribuzione	firma
AUTN - Nome scelto	Montani Sara
AUTA - Dati anagrafici	1951/
AUTH - Sigla per citazione	50001558
AUT - AUTORE	
AUTR - Riferimento all'intervento	disegnatore

AUTM - Motivazione dell'attribuzione	firma
AUTN - Nome scelto	Montani Sara
AUTA - Dati anagrafici	1951/
AUTH - Sigla per citazione	50001558
TRT - TIRATURA	
TRTN - Numerazione	3/3
MT - DATI TECNICI	
MTC - Materia e tecnica	acquaforte
MTC - Materia e tecnica	acquatinta
MTC - Materia e tecnica	ceramolle
MIS - MISURE	
MISU - Unita'	mm
MISA - Altezza	148
MISL - Larghezza	98
MIF - MISURE FOGLIO	
MIFU - Unita'	mm
MIFA - Altezza	220
MIFL - Larghezza	200
CO - CONSERVAZIONE	
STC - STATO DI CONSERVAZIONE	
STCC - Stato di conservazione	buono
DA - DATI ANALITICI	
DES - DESCRIZIONE	
DESI - Codifica Iconclass	NR
DESS - Indicazioni sul soggetto	COSTRUZIONI: composizione astratta di segni e linee.
ISR - ISCRIZIONI	
ISRC - Classe di appartenenza	indicazione di responsabilità
ISRS - Tecnica di scrittura	a matita
ISRT - Tipo di caratteri	corsivo
ISRP - Posizione	in basso a destra
ISRA - Autore	Sara Montani
ISRI - Trascrizione	SARAMONTANI
ISR - ISCRIZIONI	
ISRC - Classe di appartenenza	indicazione di responsabilità
ISRS - Tecnica di scrittura	a matita
ISRP - Posizione	in basso a sinistra
ISRA - Autore	Sara Montani
ISRI - Trascrizione	3/3
ISR - ISCRIZIONI	

ISRC - Classe di appartenenza	documentaria
ISRS - Tecnica di scrittura	a matita
ISRT - Tipo di caratteri	lettere capitali
ISRP - Posizione	a retro in basso a sinistra
ISRI - Trascrizione	EL. 120
ISR - ISCRIZIONI	
ISRC - Classe di appartenenza	documentaria
ISRS - Tecnica di scrittura	a stampa, a penna
ISRP - Posizione	a retro in alto a destra su etichetta
ISRI - Trascrizione	CONCORSO MONDIALE EX LIBRIS / "L'UOMO DEL NUOVO MILLENNIO" / NOME SARA MONTANI / INDIRIZZO V. BERNARDINO / VERRO, 76 / 20141 MILANO / TEL.FAX 02 89515622 / TECNICA CERAMOLLE / ACQUAFORTE / ACQUATINTA
STM - STEMMI, EMBLEMI, MARCHI	
STMC - Classe di appartenenza	timbro a secco
STMQ - Qualificazione	privato
STMI - Identificazione	Roberto Leone
STMU - Quantita'	1
STMP - Posizione	in basso a destra
STMD - Descrizione	di forma quadrata al cui interno le due iniziali dall'artista: R L.
TU - CONDIZIONE GIURIDICA E VINCOLI	
ACQ - ACQUISIZIONE	
ACQT - Tipo acquisizione	donazione
ACQN - Nome	Montani Sara
ACQD - Data acquisizione	1999
ACQL - Luogo acquisizione	VA/ Gallarate/ Civica Galleria d'Arte Moderna
CDG - CONDIZIONE GIURIDICA	
CDGG - Indicazione generica	proprietà Ente pubblico territoriale
CDGS - Indicazione specifica	Comune di Gallarate
CDGI - Indirizzo	Via Giuseppe Verdi, 2 - 21013 Gallarate VA
DO - FONTI E DOCUMENTI DI RIFERIMENTO	
FTA - DOCUMENTAZIONE FOTOGRAFICA	
FTAX - Genere	documentazione allegata
FTAP - Tipo	diapositiva colore
FTAN - Codice identificativo	S-A0070-00229_01
FTA - DOCUMENTAZIONE FOTOGRAFICA	
FTAX - Genere	documentazione esistente
FTAP - Tipo	diapositiva colore
FTAN - Codice identificativo	S-A0070-00229_02

FNT - FONTI E DOCUMENTI

FNTP - Tipo	inventario del museo
FNTD - Data	1999
FNTF - Foglio/Carta	fol. 15
FNTN - Nome archivio	inventario dei beni mobili di uso pubblico
FNTS - Posizione	NR
FNTI - Codice identificativo	NR

BIB - BIBLIOGRAFIA

BIBX - Genere	bibliografia di confronto
BIBA - Autore	NR
BIBD - Anno di edizione	1999
BIBH - Sigla per citazione	NR
BIBN - V., pp., nn.	NR

MST - MOSTRE

MSTT - Titolo	Concorso Mondiale Ex Libris 1999 "L'uomo del nuovo millennio"
MSTL - Luogo	Gallarate, , 1999 - 2000
MSTD - Data	NR

MST - MOSTRE

MSTT - Titolo	Concorso Mondiale Ex Libris 1999 "L'uomo del nuovo millennio"
MSTL - Luogo	Louvain La Neuve (Belgio), , 2000
MSTD - Data	NR

MST - MOSTRE

MSTT - Titolo	Concorso Mondiale Ex Libris 1999 "L'uomo del nuovo millennio"
MSTL - Luogo	Nantes (Francia), , 2000
MSTD - Data	NR

MST - MOSTRE

MSTT - Titolo	Concorso Mondiale Ex Libris 1999 "L'uomo del nuovo millennio"
MSTL - Luogo	Roma, , 2000
MSTD - Data	NR

AD - ACCESSO AI DATI**ADS - SPECIFICHE DI ACCESSO AI DATI**

ADSP - Profilo di accesso	1
ADSM - Motivazione	scheda contenente dati liberamente accessibili

CM - COMPILAZIONE**CMP - COMPILAZIONE**

CMPD - Data	2007
CM PN - Nome	Carrù, Laura
FUR - Funzionario responsabile	Zanella, Emma

AN - ANNOTAZIONI

OSS - Osservazioni	Opera donata dall'artista in occasione del Concorso Mondiale Ex Libris 1999 "L'uomo del nuovo millennio". La mostra (5 dicembre 1999 - 9 gennaio 2000), è stata organizzata dal Melo (Centro di
---------------------------	---

