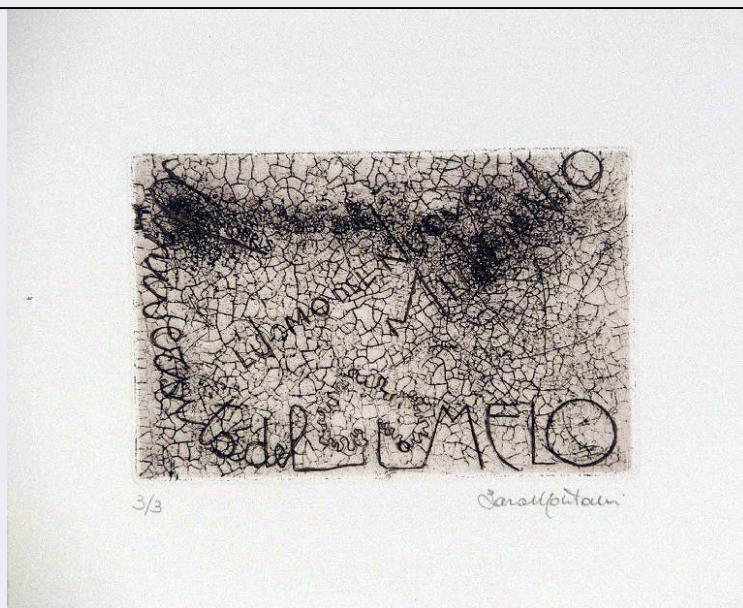


SCHEDA



CD - CODICI

TSK - Tipo Scheda	S
LIR - Livello ricerca	C
NCT - CODICE UNIVOCO	
NCTR - Codice regione	03
NCTN - Numero catalogo generale	00670242
ESC - Ente schedatore	R03
ECP - Ente competente	S27

OG - OGGETTO

OGT - OGGETTO	
OGTD - Definizione	ex libris
SGT - SOGGETTO	
SGTI - Identificazione	Composizione di forme

LC - LOCALIZZAZIONE GEOGRAFICA AMMINISTRATIVA

PVC - LOCALIZZAZIONE GEOGRAFICO-AMMINISTRATIVA ATTUALE

PVCS - Stato	Italia
PVCR - Regione	Lombardia
PVCP - Provincia	VA
PVCC - Comune	Gallarate

LDC - COLLOCAZIONE SPECIFICA

LDCT - Tipologia	museo
LDCN - Denominazione	Museo MAGA
LDCU - Denominazione spazio viabilistico	Via de Magri, 1
LDCM - Denominazione raccolta	Museo MAGA

UB - UBICAZIONE E DATI PATRIMONIALI

INV - INVENTARIO DI MUSEO O DI SOPRINTENDENZA**INVN - Numero** 121EL**INVD - Data** 1999**LA - ALTRE LOCALIZZAZIONI GEOGRAFICO-AMMINISTRATIVE****TCL - Tipo di localizzazione** luogo di provenienza**PRV - LOCALIZZAZIONE GEOGRAFICO-AMMINISTRATIVA****PRVS - Stato** Italia**PRVR - Regione** Lombardia**PRVP - Provincia** MI**PRVC - Comune** Milano**PRC - COLLOCAZIONE SPECIFICA****PRCT - Tipologia** casa**PRCQ - Qualificazione** privata**PRCD - Denominazione** Studio dell'artista Montani Sara**PRD - DATA****PRDI - Data ingresso** 1999**PRDU - Data uscita** 1999**DT - CRONOLOGIA****DTZ - CRONOLOGIA GENERICA****DTZG - Secolo** sec. XX**DTZS - Frazione di secolo** ultimo quarto**DTS - CRONOLOGIA SPECIFICA****DTSI - Da** 1999**DTSF - A** 1999**DTM - Motivazione cronologia** documentazione**AU - DEFINIZIONE CULTURALE****AUT - AUTORE****AUTR - Riferimento all'intervento** inventore**AUTM - Motivazione dell'attribuzione** firma**AUTN - Nome scelto** Montani Sara**AUTA - Dati anagrafici** 1951/**AUTH - Sigla per citazione** 50001558**AUT - AUTORE****AUTR - Riferimento all'intervento** disegnatore**AUTM - Motivazione dell'attribuzione** firma**AUTN - Nome scelto** Montani Sara**AUTA - Dati anagrafici** 1951/**AUTH - Sigla per citazione** 50001558**TRT - TIRATURA**

TRTN - Numerazione	3/3
MT - DATI TECNICI	
MTC - Materia e tecnica	acquaforte
MTC - Materia e tecnica	acquatinta
MIS - MISURE	
MISU - Unita'	mm
MISA - Altezza	98
MISL - Larghezza	148
MIF - MISURE FOGLIO	
MIFU - Unita'	mm
MIFA - Altezza	200
MIFL - Larghezza	220
CO - CONSERVAZIONE	
STC - STATO DI CONSERVAZIONE	
STCC - Stato di conservazione	buono
DA - DATI ANALITICI	
DES - DESCRIZIONE	
DESI - Codifica Iconclass	NR
DESS - Indicazioni sul soggetto	COSTRUZIONI: piccole forme irregolari.
ISR - ISCRIZIONI	
ISRC - Classe di appartenenza	indicazione di responsabilità
ISRS - Tecnica di scrittura	a matita
ISRT - Tipo di caratteri	corsivo
ISRP - Posizione	in basso a destra
ISRA - Autore	Sara Montani
ISRI - Trascrizione	SARAMONTANI
ISR - ISCRIZIONI	
ISRC - Classe di appartenenza	indicazione di responsabilità
ISRS - Tecnica di scrittura	a matita
ISRP - Posizione	in basso a sinistra
ISRA - Autore	Sara Montani
ISRI - Trascrizione	3/3
ISR - ISCRIZIONI	
ISRC - Classe di appartenenza	documentaria
ISRS - Tecnica di scrittura	a matita
ISRT - Tipo di caratteri	lettere capitali
ISRP - Posizione	a retro in basso a sinistra
ISRI - Trascrizione	EL. 121
ISR - ISCRIZIONI	

ISRC - Classe di appartenenza	documentaria
ISRS - Tecnica di scrittura	a stampa, a penna
ISRP - Posizione	a retro in alto a destra su etichetta
ISRI - Trascrizione	CONCORSO MONDIALE EX LIBRIS / "L'UOMO DEL NUOVO MILLENNIO" / NOME SARA / MONTANI / INDIRIZZO V. BERNARDINO / VERRO, 76 / 20141 MILANO / TEL/FAX 02 89515622 / TECNICA ACQUAFORTE / ACQUATINTA
STM - STEMMI, EMBLEMI, MARCHI	
STMC - Classe di appartenenza	timbro a secco
STMQ - Qualificazione	privato
STMI - Identificazione	Roberto Leone
STMU - Quantita'	1
STMP - Posizione	in basso a destra
STMD - Descrizione	di forma quadrata al cui interno le due iniziali dall'artista: R L.
TU - CONDIZIONE GIURIDICA E VINCOLI	
ACQ - ACQUISIZIONE	
ACQT - Tipo acquisizione	donazione
ACQN - Nome	Montani Sara
ACQD - Data acquisizione	1999
ACQL - Luogo acquisizione	VA/ Gallarate/ Civica Galleria d'Arte Moderna
CDG - CONDIZIONE GIURIDICA	
CDGG - Indicazione generica	proprietà Ente pubblico territoriale
CDGS - Indicazione specifica	Comune di Gallarate
CDGI - Indirizzo	Via Giuseppe Verdi, 2 - 21013 Gallarate VA
DO - FONTI E DOCUMENTI DI RIFERIMENTO	
FTA - DOCUMENTAZIONE FOTOGRAFICA	
FTAX - Genere	documentazione allegata
FTAP - Tipo	diapositiva colore
FTAN - Codice identificativo	S-A0070-00230_01
FTA - DOCUMENTAZIONE FOTOGRAFICA	
FTAX - Genere	documentazione esistente
FTAP - Tipo	diapositiva colore
FTAN - Codice identificativo	S-A0070-00230_02
FNT - FONTI E DOCUMENTI	
FNTP - Tipo	inventario del museo
FNTD - Data	1999
FNTF - Foglio/Carta	fol. 15
FNTN - Nome archivio	inventario dei beni mobili di uso pubblico
FNTS - Posizione	NR
FNTI - Codice identificativo	NR

BIB - BIBLIOGRAFIA	
BIBX - Genere	bibliografia di confronto
BIBA - Autore	NR
BIBD - Anno di edizione	1999
BIBH - Sigla per citazione	NR
BIBN - V., pp., nn.	NR
MST - MOSTRE	
MSTT - Titolo	Concorso Mondiale Ex Libris 1999 "L'uomo del nuovo millennio"
MSTL - Luogo	Gallarate, , 1999 - 2000
MSTD - Data	NR
MST - MOSTRE	
MSTT - Titolo	Concorso Mondiale Ex Libris 1999 "L'uomo del nuovo millennio"
MSTL - Luogo	Louvain La Neuve (Belgio), , 2000
MSTD - Data	NR
MST - MOSTRE	
MSTT - Titolo	Concorso Mondiale Ex Libris 1999 "L'uomo del nuovo millennio"
MSTL - Luogo	Nantes (Francia), , 2000
MSTD - Data	NR
MST - MOSTRE	
MSTT - Titolo	Concorso Mondiale Ex Libris 1999 "L'uomo del nuovo millennio"
MSTL - Luogo	Roma, , 2000
MSTD - Data	NR
AD - ACCESSO AI DATI	
ADS - SPECIFICHE DI ACCESSO AI DATI	
ADSP - Profilo di accesso	1
ADSM - Motivazione	scheda contenente dati liberamente accessibili
CM - COMPILAZIONE	
CMP - COMPILAZIONE	
CMPD - Data	2007
CM PN - Nome	Carrù, Laura
FUR - Funzionario responsabile	Zanella, Emma
AN - ANNOTAZIONI	
OSS - Osservazioni	Opera donata dall'artista in occasione del Concorso Mondiale Ex Libris 1999 "L'uomo del nuovo millennio". La mostra (5 dicembre 1999 - 9 gennaio 2000), è stata organizzata dal Melo (Centro di Cooperazione Sociale a.r.l. - Università del Melo di Gallarate) in collaborazione con la Civica Galleria d'Arte Moderna di Gallarate.