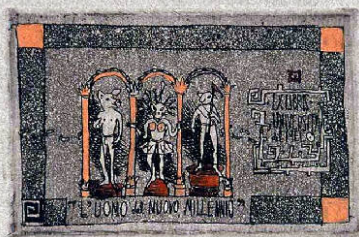


# SCHEDA



## CD - CODICI

TSK - Tipo Scheda	S
LIR - Livello ricerca	C
<b>NCT - CODICE UNIVOCO</b>	
NCTR - Codice regione	03
NCTN - Numero catalogo generale	00670308
ESC - Ente schedatore	R03
ECP - Ente competente	S27

## OG - OGGETTO

<b>OGT - OGGETTO</b>	
OGTD - Definizione	ex libris
<b>SGT - SOGGETTO</b>	
SGTI - Identificazione	Figure fantastiche

## LC - LOCALIZZAZIONE GEOGRAFICA AMMINISTRATIVA

### PVC - LOCALIZZAZIONE GEOGRAFICO-AMMINISTRATIVA ATTUALE

PVCS - Stato	Italia
PVCR - Regione	Lombardia
PVCP - Provincia	VA
PVCC - Comune	Gallarate

### LDC - COLLOCAZIONE SPECIFICA

LDCT - Tipologia	museo
LDCN - Denominazione	Museo MAGA
LDCU - Denominazione spazio viabilistico	Via de Magri, 1
LDCM - Denominazione raccolta	Museo MAGA

**UB - UBICAZIONE E DATI PATRIMONIALI****INV - INVENTARIO DI MUSEO O DI SOPRINTENDENZA**

INVN - Numero 187EL

INVD - Data 1999

**LA - ALTRE LOCALIZZAZIONI GEOGRAFICO-AMMINISTRATIVE**

TCL - Tipo di localizzazione luogo di provenienza

**PRV - LOCALIZZAZIONE GEOGRAFICO-AMMINISTRATIVA**

PRVS - Stato Lituania

PRVR - Regione NR

PRVP - Provincia NR

PRVC - Comune NR

PRVE Vilnius

**PRC - COLLOCAZIONE SPECIFICA**

PRCT - Tipologia casa

PRCQ - Qualificazione privata

PRCD - Denominazione studio dell'artista Vertelkaité Egle

**PRD - DATA**

PRDI - Data ingresso 1999

PRDU - Data uscita 1999

**DT - CRONOLOGIA****DTZ - CRONOLOGIA GENERICA**

DTZG - Secolo sec. XX

DTZS - Frazione di secolo ultimo quarto

**DTS - CRONOLOGIA SPECIFICA**

DTSI - Da 1999

DTSF - A 1999

DTM - Motivazione cronologia data

**AU - DEFINIZIONE CULTURALE****AUT - AUTORE**

AUTR - Riferimento all'intervento inventore

AUTM - Motivazione dell'attribuzione firma

AUTN - Nome scelto Vertelkaité Egle

AUTA - Dati anagrafici 1967/

AUTH - Sigla per citazione 50001589

**AUT - AUTORE**

AUTR - Riferimento all'intervento disegnatore

AUTM - Motivazione dell'attribuzione firma

AUTN - Nome scelto Vertelkaité Egle

AUTA - Dati anagrafici 1967/

<b>AUTH - Sigla per citazione</b>	50001589
<b>TRT - TIRATURA</b>	
<b>TRTN - Numerazione</b>	1/6
<b>MT - DATI TECNICI</b>	
<b>MTC - Materia e tecnica</b>	acquaforte
<b>MTC - Materia e tecnica</b>	acquatinta
<b>MIS - MISURE</b>	
<b>MISU - Unita'</b>	mm
<b>MISA - Altezza</b>	68
<b>MISL - Larghezza</b>	100
<b>MIF - MISURE FOGLIO</b>	
<b>MIFU - Unita'</b>	mm
<b>MIFA - Altezza</b>	200
<b>MIFL - Larghezza</b>	218
<b>CO - CONSERVAZIONE</b>	
<b>STC - STATO DI CONSERVAZIONE</b>	
<b>STCC - Stato di conservazione</b>	buono
<b>DA - DATI ANALITICI</b>	
<b>DES - DESCRIZIONE</b>	
<b>DESI - Codifica Iconclass</b>	NR
<b>DESS - Indicazioni sul soggetto</b>	FIGURE: tre figure metà uomini e metà animali; ARCHITETTURE: tre archi.
<b>ISR - ISCRIZIONI</b>	
<b>ISRC - Classe di appartenenza</b>	indicazione di responsabilità
<b>ISRS - Tecnica di scrittura</b>	a matita
<b>ISRT - Tipo di caratteri</b>	corsivo
<b>ISRP - Posizione</b>	in basso a destra
<b>ISRA - Autore</b>	Egle Vertelkaité
<b>ISRI - Trascrizione</b>	EGLE VERTELKAITE 99
<b>ISR - ISCRIZIONI</b>	
<b>ISRC - Classe di appartenenza</b>	documentaria
<b>ISRS - Tecnica di scrittura</b>	a matita
<b>ISRT - Tipo di caratteri</b>	lettere capitali, corsivo
<b>ISRP - Posizione</b>	in basso a sinistra
<b>ISRA - Autore</b>	Egle Vertelkaité
<b>ISRI - Trascrizione</b>	1/6 E.D.A. C3 C5
<b>ISR - ISCRIZIONI</b>	
<b>ISRC - Classe di appartenenza</b>	documentaria
<b>ISRS - Tecnica di scrittura</b>	a matita
<b>ISRT - Tipo di caratteri</b>	lettere capitali, corsivo

<b>ISRP - Posizione</b>	a retro in alto su etichetta
<b>ISRI - Trascrizione</b>	WORLD WIDE EX LIBRIS / "MAN OF THE NEW MILLENNIUM" / FULL NAME: / EGLE VERTELKAITE / FULL ADDRESS: / PAUPIO 19-6 / 2014 VILNIUS / LITHUANIA / TECHNIQUE: / ETCHING, AQUATINT, COLOURS
<b>ISR - ISCRIZIONI</b>	
<b>ISRC - Classe di appartenenza</b>	documentaria
<b>ISRS - Tecnica di scrittura</b>	a matita
<b>ISRT - Tipo di caratteri</b>	lettere capitali
<b>ISRP - Posizione</b>	a retro in basso a sinistra
<b>ISRI - Trascrizione</b>	EL. 187
<b>TU - CONDIZIONE GIURIDICA E VINCOLI</b>	
<b>ACQ - ACQUISIZIONE</b>	
<b>ACQT - Tipo acquisizione</b>	donazione
<b>ACQN - Nome</b>	Vertelkaitė Egle
<b>ACQD - Data acquisizione</b>	1999
<b>ACQL - Luogo acquisizione</b>	VA/ Gallarate/ Civica Galleria d'Arte Moderna
<b>CDG - CONDIZIONE GIURIDICA</b>	
<b>CDGG - Indicazione generica</b>	proprietà Ente pubblico territoriale
<b>CDGS - Indicazione specifica</b>	Comune di Gallarate
<b>CDGI - Indirizzo</b>	Via Giuseppe Verdi, 2 - 21013 Gallarate VA
<b>DO - FONTI E DOCUMENTI DI RIFERIMENTO</b>	
<b>FTA - DOCUMENTAZIONE FOTOGRAFICA</b>	
<b>FTAX - Genere</b>	documentazione allegata
<b>FTAP - Tipo</b>	diapositiva colore
<b>FTAN - Codice identificativo</b>	S-A0070-00296_01
<b>FTA - DOCUMENTAZIONE FOTOGRAFICA</b>	
<b>FTAX - Genere</b>	documentazione esistente
<b>FTAP - Tipo</b>	diapositiva colore
<b>FTAN - Codice identificativo</b>	S-A0070-00296_02
<b>FNT - FONTI E DOCUMENTI</b>	
<b>FNTP - Tipo</b>	inventario del museo
<b>FNTD - Data</b>	1999
<b>FNTF - Foglio/Carta</b>	fol. 24
<b>FNTN - Nome archivio</b>	inventario dei beni mobili di uso pubblico
<b>FNTS - Posizione</b>	NR
<b>FNTI - Codice identificativo</b>	NR
<b>BIB - BIBLIOGRAFIA</b>	
<b>BIBX - Genere</b>	bibliografia di confronto
<b>BIBA - Autore</b>	NR
<b>BIBD - Anno di edizione</b>	1999

<b>BIBH - Sigla per citazione</b>	NR
<b>BIBN - V., pp., nn.</b>	NR
<b>MST - MOSTRE</b>	
<b>MSTT - Titolo</b>	Concorso Mondiale Ex Libris 1999 "L'uomo del nuovo millennio"
<b>MSTL - Luogo</b>	Gallarate, , 1999 - 2000
<b>MSTD - Data</b>	NR
<b>MST - MOSTRE</b>	
<b>MSTT - Titolo</b>	Concorso Mondiale Ex Libris 1999 "L'uomo del nuovo millennio"
<b>MSTL - Luogo</b>	Louvain La Neuve (Belgio), , 2000
<b>MSTD - Data</b>	NR
<b>MST - MOSTRE</b>	
<b>MSTT - Titolo</b>	Concorso Mondiale Ex Libris 1999 "L'uomo del nuovo millennio"
<b>MSTL - Luogo</b>	Nantes (Francia), , 2000
<b>MSTD - Data</b>	NR
<b>MST - MOSTRE</b>	
<b>MSTT - Titolo</b>	Concorso Mondiale Ex Libris 1999 "L'uomo del nuovo millennio"
<b>MSTL - Luogo</b>	Roma, , 2000
<b>MSTD - Data</b>	NR
<b>AD - ACCESSO AI DATI</b>	
<b>ADS - SPECIFICHE DI ACCESSO AI DATI</b>	
<b>ADSP - Profilo di accesso</b>	1
<b>ADSM - Motivazione</b>	scheda contenente dati liberamente accessibili
<b>CM - COMPILAZIONE</b>	
<b>CMP - COMPILAZIONE</b>	
<b>CMPD - Data</b>	2007
<b>CMPN - Nome</b>	Carrù, Laura
<b>FUR - Funzionario responsabile</b>	Zanella, Emma
<b>AN - ANNOTAZIONI</b>	
<b>OSS - Osservazioni</b>	Opera donata dall'artista in occasione del Concorso Mondiale Ex Libris 1999 "L'uomo del nuovo millennio".   La mostra (5 dicembre 1999 - 9 gennaio 2000), è stata organizzata dal Melo (Centro di Cooperazione Sociale a.r.l. - Università del Melo di Gallarate) in collaborazione con la Civica Galleria d'Arte Moderna di Gallarate.