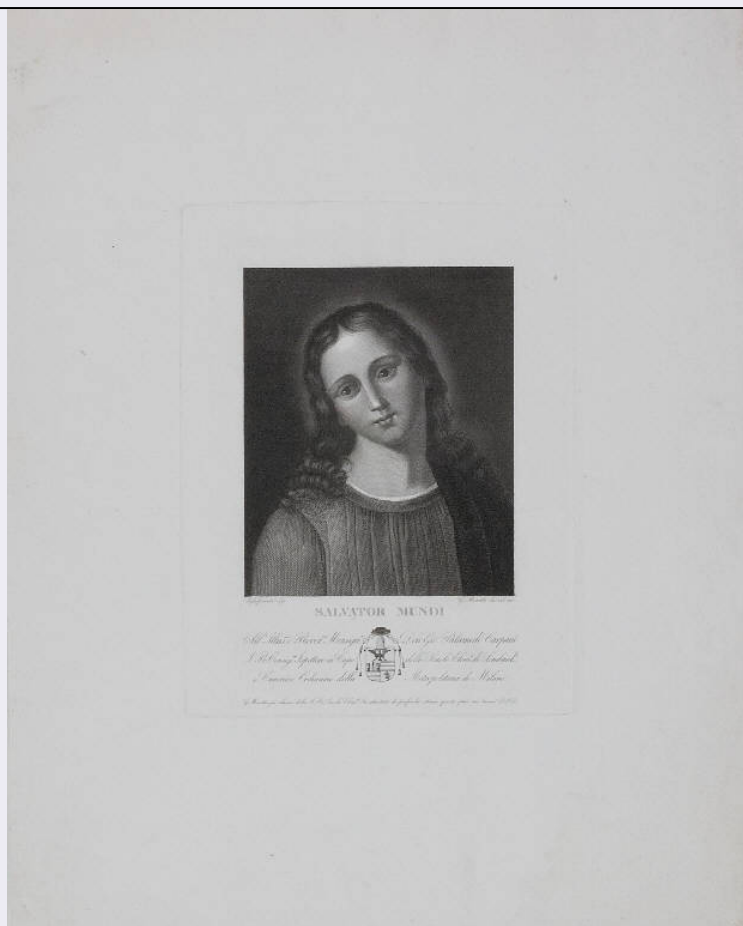


SCHEDA



CD - CODICI

TSK - Tipo Scheda	S
LIR - Livello ricerca	P
NCT - CODICE UNIVOCO	
NCTR - Codice regione	03
NCTN - Numero catalogo generale	00649058
ESC - Ente schedatore	R03
ECP - Ente competente	S27

OG - OGGETTO

OGT - OGGETTO	
OGTD - Definizione	stampa
OGTT - Tipologia	stampa di traduzione

SGT - SOGGETTO

SGTI - Identificazione	Cristo Salvatore
SGTP - Titolo proprio	SALVATOR MUNDI
SGTL - Tipo titolo	dalla stampa

LC - LOCALIZZAZIONE GEOGRAFICA AMMINISTRATIVA

PVC - LOCALIZZAZIONE GEOGRAFICO-AMMINISTRATIVA ATTUALE

PVCS - Stato	Italia
PVCR - Regione	Lombardia

PVCP - Provincia	LC
PVCC - Comune	Lecco
LDC - COLLOCAZIONE SPECIFICA	
LDCT - Tipologia	villa
LDCQ - Qualificazione	comunale
LDCN - Denominazione	Villa Manzoni
LDCU - Denominazione spazio viabilistico	Via don Guanella, 1
LDCM - Denominazione raccolta	Musei Civici di Lecco
LDCS - Specifiche	Galleria Comunale d'Arte, piano primo, deposito 3, cassetiera 1, cassetto 4
UB - UBICAZIONE E DATI PATRIMONIALI	
INV - INVENTARIO DI MUSEO O DI SOPRINTENDENZA	
INVN - Numero	PA/557
INVD - Data	NR
DT - CRONOLOGIA	
DTZ - CRONOLOGIA GENERICA	
DTZG - Secolo	sec. XIX
DTS - CRONOLOGIA SPECIFICA	
DTSI - Da	1800
DTSV - Validita'	post
DTSF - A	1899
DTSL - Validita'	ante
DTM - Motivazione cronologia	analisi stilistica
AU - DEFINIZIONE CULTURALE	
AUT - AUTORE	
AUTR - Riferimento all'intervento	inventore
AUTM - Motivazione dell'attribuzione	iscrizione
AUTN - Nome scelto	Salvi Giovanni Battista detto Sassoferrato
AUTA - Dati anagrafici	1609/ 1685
AUTH - Sigla per citazione	50001842
AUT - AUTORE	
AUTR - Riferimento all'intervento	disegnatore
AUTM - Motivazione dell'attribuzione	iscrizione
AUTN - Nome scelto	Moretti G.
AUTA - Dati anagrafici	notizie prima metà sec. XIX
AUTH - Sigla per citazione	50001850
AUT - AUTORE	
AUTR - Riferimento	

all'intervento	incisore
AUTM - Motivazione dell'attribuzione	iscrizione
AUTN - Nome scelto	Moretti G.
AUTA - Dati anagrafici	notizie prima metà sec. XIX
AUTH - Sigla per citazione	50001850
DDC - DEDICA	
DDCN - Nome del dedicante	Moretti G.
DDCM - Nome del dedicatario	Palamede Carpani Giovanni monsignore
MT - DATI TECNICI	
MTC - Materia e tecnica	acquaforte
MIS - MISURE	
MISU - Unita'	UNR
MISA - Altezza	27.5
MISL - Larghezza	20.8
MIF - MISURE FOGLIO	
MIFA - Altezza	52.4
MIFL - Larghezza	40.1
CO - CONSERVAZIONE	
STC - STATO DI CONSERVAZIONE	
STCC - Stato di conservazione	buono
DA - DATI ANALITICI	
DES - DESCRIZIONE	
DESI - Codifica Iconclass	NR
DESS - Indicazioni sul soggetto	Personaggi: Gesù.
ISR - ISCRIZIONI	
ISRC - Classe di appartenenza	indicazione di responsabilità
ISRS - Tecnica di scrittura	NR
ISRT - Tipo di caratteri	corsivo
ISRP - Posizione	in basso, a sinistra
ISRI - Trascrizione	SASSOFERRATO DIP.
ISR - ISCRIZIONI	
ISRC - Classe di appartenenza	indicazione di responsabilità
ISRS - Tecnica di scrittura	NR
ISRT - Tipo di caratteri	corsivo
ISRP - Posizione	in basso, a destra
ISRI - Trascrizione	G. MORETTI DIS. E INC.
ISR - ISCRIZIONI	
ISRC - Classe di	

appartenenza	titolazione
ISRS - Tecnica di scrittura	NR
ISRT - Tipo di caratteri	lettere capitali
ISRP - Posizione	in basso, al centro
ISRI - Trascrizione	SALVATOR MUNDI
ISR - ISCRIZIONI	
ISRC - Classe di appartenenza	dedicatoria
ISRS - Tecnica di scrittura	NR
ISRT - Tipo di caratteri	corsivo
ISRP - Posizione	in basso, al centro
ISRI - Trascrizione	ALL'ILL.mo E REV.mo MONSIGN.re DON GIO. PALAMEDE CARPANI / I. R. CONSI.re ISPETTORE IN CAPO DELLE SCUOLE ELEM.ri DI LOMBARD.a, / E CANONICO ORDINARIO DELLA METROPOLITANA DI MILANO / G. MORETTI GIA' ALUNNO DELLA I. R. SCUOLA ELEM.re IN ATTESTATO DI PRFONDA STIMA, QUESTO P.mo SUO LAVORO D.D.D.
STM - STEMMI, EMBLEMI, MARCHI	
STMC - Classe di appartenenza	arme
STMQ - Qualificazione	gentilizio
STMI - Identificazione	Palamede Carpani
STMP - Posizione	NR
STMD - Descrizione	NR
TU - CONDIZIONE GIURIDICA E VINCOLI	
CDG - CONDIZIONE GIURIDICA	
CDGG - Indicazione generica	proprietà Ente pubblico territoriale
CDGS - Indicazione specifica	Comune di Lecco
CDGI - Indirizzo	piazza Diaz, 1
DO - FONTI E DOCUMENTI DI RIFERIMENTO	
FTA - DOCUMENTAZIONE FOTOGRAFICA	
FTAX - Genere	documentazione allegata
FTAP - Tipo	fotografia colore
FTAN - Codice identificativo	S-G1050-00264_01
AD - ACCESSO AI DATI	
ADS - SPECIFICHE DI ACCESSO AI DATI	
ADSP - Profilo di accesso	1
ADSM - Motivazione	scheda contenente dati liberamente accessibili
CM - COMPILAZIONE	
CMP - COMPILAZIONE	
CMPD - Data	2006
CMPN - Nome	Virgilio, Giovanna
FUR - Funzionario	

