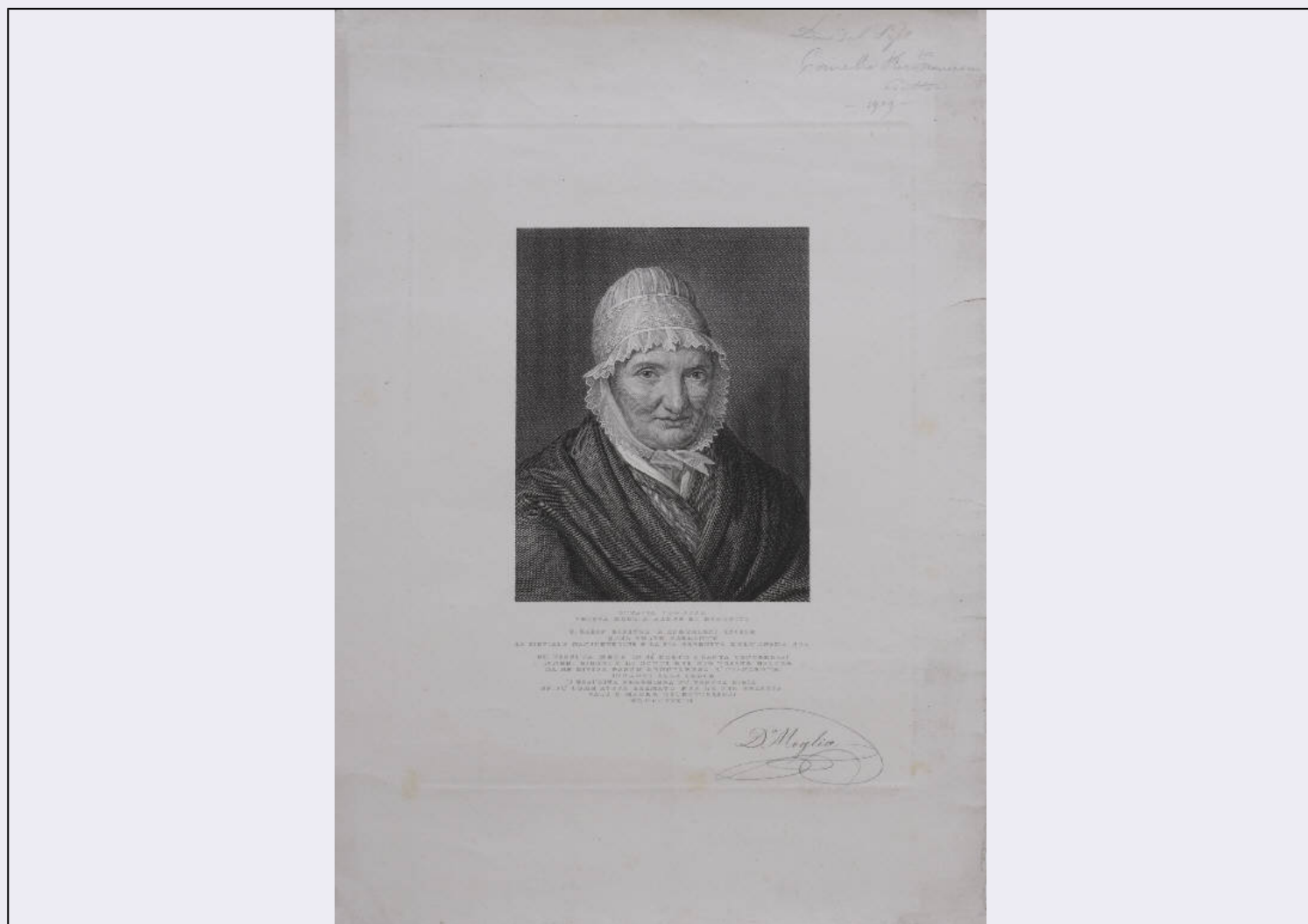


SCHEDA



CD - CODICI

TSK - Tipo Scheda S

LIR - Livello ricerca P

NCT - CODICE UNIVOCO

NCTR - Codice regione 03

NCTN - Numero catalogo generale 01942005

ESC - Ente schedatore R03

ECP - Ente competente S27

OG - OGGETTO

OGT - OGGETTO

OGTD - Definizione stampa

SGT - SOGGETTO

SGTI - Identificazione Ritratto di Ottavia Voghera

SGTP - Titolo proprio OTTAVIA VOGHERA VEDOVA MOGLIE MADRE DI DOMENICO

SGTL - Tipo titolo dalla stampa

LC - LOCALIZZAZIONE GEOGRAFICA AMMINISTRATIVA

PVC - LOCALIZZAZIONE GEOGRAFICO-AMMINISTRATIVA ATTUALE

PVCS - Stato	Italia
PVCR - Regione	Lombardia
PVCP - Provincia	LC
PVCC - Comune	Lecco
LDC - COLLOCAZIONE SPECIFICA	
LDCT - Tipologia	villa
LDCQ - Qualificazione	comunale
LDCN - Denominazione	Villa Manzoni
LDCU - Denominazione spazio viabilistico	Via don Guanella, 1
LDCM - Denominazione raccolta	Musei Civici di Lecco
LDCS - Specifiche	Galleria Comunale d'Arte, piano primo, deposito 3, cassettiera 1, cassetto 8
UB - UBICAZIONE E DATI PATRIMONIALI	
INV - INVENTARIO DI MUSEO O DI SOPRINTENDENZA	
INVN - Numero	PA/1504
INVD - Data	NR
DT - CRONOLOGIA	
DTZ - CRONOLOGIA GENERICA	
DTZG - Secolo	sec. XIX
DTS - CRONOLOGIA SPECIFICA	
DTSI - Da	1833
DTSV - Validita'	post
DTSF - A	1833
DTSL - Validita'	ante
DTM - Motivazione cronologia	iscrizione
AU - DEFINIZIONE CULTURALE	
AUT - AUTORE	
AUTR - Riferimento all'intervento	inventore
AUTM - Motivazione dell'attribuzione	iscrizione
AUTN - Nome scelto	Darif Giovanni
AUTA - Dati anagrafici	1801/ 1870
AUTH - Sigla per citazione	50001910
AUT - AUTORE	
AUTR - Riferimento all'intervento	incisore
AUTM - Motivazione dell'attribuzione	iscrizione
AUTN - Nome scelto	Anderloni Pietro
AUTA - Dati anagrafici	1785/ 1849
AUTH - Sigla per citazione	50000258

MT - DATI TECNICI

MTC - Materia e tecnica	bulino
--------------------------------	--------

MIS - MISURE

MISU - Unita'	UNR
----------------------	-----

MISA - Altezza	16.3
-----------------------	------

MISL - Larghezza	12.8
-------------------------	------

MIF - MISURE FOGLIO

MIFA - Altezza	40.4
-----------------------	------

MIFL - Larghezza	18.5
-------------------------	------

CO - CONSERVAZIONE**STC - STATO DI CONSERVAZIONE**

STCC - Stato di conservazione	buono
--------------------------------------	-------

RS - RESTAURI**RST - RESTAURI**

RSTD - Data	1997-1998
--------------------	-----------

RSTE - Ente responsabile	SBAS MI
---------------------------------	---------

DA - DATI ANALITICI**DES - DESCRIZIONE**

DESI - Codifica Iconclass	NR
----------------------------------	----

DESS - Indicazioni sul soggetto	Ritratto: busto-ritratto. Figure: donna. Personaggi: Voghera Vittoria. Abbigliamento: cappellina a cuffia; mantello; colletto.
--	--

ISR - ISCRIZIONI

ISRC - Classe di appartenenza	di titolazione
--------------------------------------	----------------

ISRS - Tecnica di scrittura	NR
------------------------------------	----

ISRT - Tipo di caratteri	lettere capitali
---------------------------------	------------------

ISRP - Posizione	in basso, al centro
-------------------------	---------------------

ISRI - Trascrizione	OTTAVIA VOGHERA / VEDOVA MOGLIE MADRE DI DOMENICO / G. DARIF DIPINSE P. ANDERLONI INCISE / QUEL VOLTO PARLANTE / LA GIOVIALE MANSUETUDINE E LA PIA SERENITA' DELL'ANIMA SUA / OH VISSUTA MECO IN SI' DOLCE E SANTA CONCORDIA! / I LUNGHI GIORNI E LE NOTTI DEL MIO TRISTO MALORE / DA ME DIVISA PASSO' GENUFLESSA E PIANGENTE / INNANZI ALLA CROCE / L'ESAUDITA PREGHIERA FU TROPPIA GIOIA / SPIRO' COME AVEVA BRAMATO FRA LE MIE BRACCIA / VALE O MADRE DILETTISSIMA! / MDCCCXXX
----------------------------	---

ISR - ISCRIZIONI

ISRC - Classe di appartenenza	documentaria
--------------------------------------	--------------

ISRS - Tecnica di scrittura	a matita
------------------------------------	----------

ISRT - Tipo di caratteri	corsivo
---------------------------------	---------

ISRP - Posizione	in basso, a destra
-------------------------	--------------------

ISRI - Trascrizione	D.o MOGLIA
----------------------------	------------

ISR - ISCRIZIONI

ISRC - Classe di appartenenza	documentaria
ISRS - Tecnica di scrittura	a matita
ISRT - Tipo di caratteri	corsivo
ISRP - Posizione	in alto, a destra
ISRI - Trascrizione	DONO DEL SIG. / CORNELIO PIER FRANCESCO / CITTA' / - 1909-
TU - CONDIZIONE GIURIDICA E VINCOLI	
ACQ - ACQUISIZIONE	
ACQT - Tipo acquisizione	legato
ACQN - Nome	Cornelio Pierfrancesco
ACQD - Data acquisizione	1909
CDG - CONDIZIONE GIURIDICA	
CDGG - Indicazione generica	proprietà Ente pubblico territoriale
CDGS - Indicazione specifica	Comune di Lecco
CDGI - Indirizzo	piazza Diaz, 1
DO - FONTI E DOCUMENTI DI RIFERIMENTO	
FTA - DOCUMENTAZIONE FOTOGRAFICA	
FTAX - Genere	documentazione allegata
FTAP - Tipo	fotografia colore
FTAN - Codice identificativo	S-G1050-00582_01
AD - ACCESSO AI DATI	
ADS - SPECIFICHE DI ACCESSO AI DATI	
ADSP - Profilo di accesso	1
ADSM - Motivazione	scheda contenente dati liberamente accessibili
CM - COMPILAZIONE	
CMP - COMPILAZIONE	
CMPD - Data	2007
CMPN - Nome	Virgilio, Giovanna
FUR - Funzionario responsabile	Cattaneo, Barbara