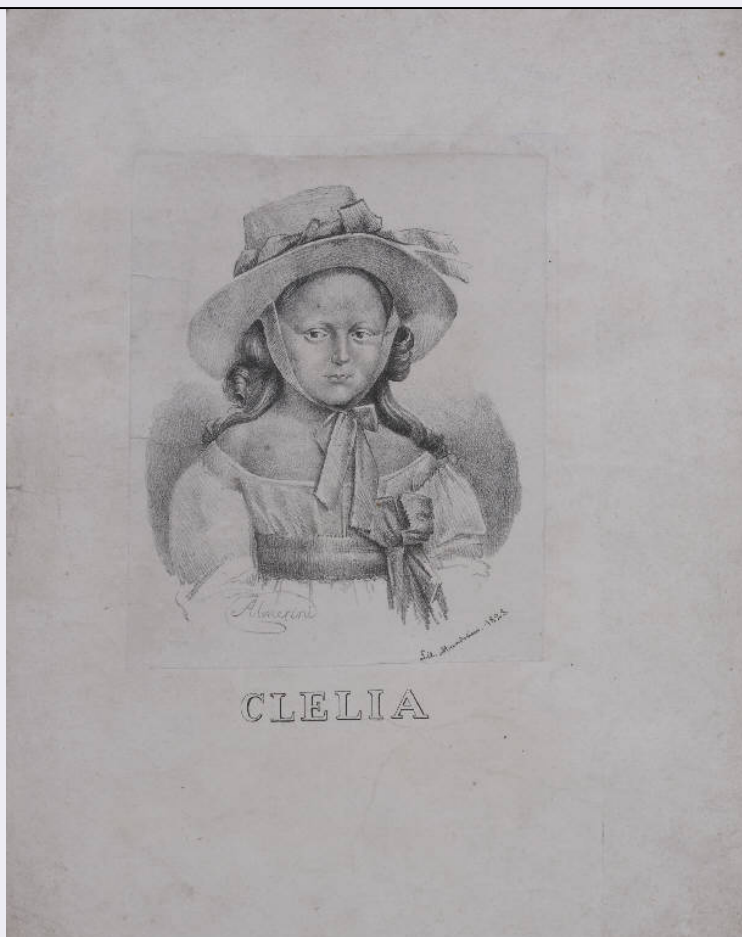


SCHEDA



CD - CODICI

TSK - Tipo Scheda	S
LIR - Livello ricerca	P
NCT - CODICE UNIVOCO	
NCTR - Codice regione	03
NCTN - Numero catalogo generale	01942024
ESC - Ente schedatore	R03
ECP - Ente competente	S27

OG - OGGETTO

OGT - OGGETTO	
OGTD - Definizione	stampa
SGT - SOGGETTO	
SGTI - Identificazione	Ritratto femminile
SGTP - Titolo proprio	Clelia
SGTL - Tipo titolo	dalla stampa

LC - LOCALIZZAZIONE GEOGRAFICA AMMINISTRATIVA

PVC - LOCALIZZAZIONE GEOGRAFICO-AMMINISTRATIVA ATTUALE

PVCS - Stato	Italia
PVCR - Regione	Lombardia
PVCP - Provincia	LC

PVCC - Comune	Lecco
LDC - COLLOCAZIONE SPECIFICA	
LDCT - Tipologia	villa
LDCQ - Qualificazione	comunale
LDCN - Denominazione	Villa Manzoni
LDCU - Denominazione spazio viabilistico	Via don Guanella, 1
LDCM - Denominazione raccolta	Musei Civici di Lecco
LDCS - Specifiche	Galleria Comunale d'Arte, piano primo, deposito 3, cassetiera 1, cassetto 9
UB - UBICAZIONE E DATI PATRIMONIALI	
INV - INVENTARIO DI MUSEO O DI SOPRINTENDENZA	
INVN - Numero	PA/1540
INVD - Data	NR
DT - CRONOLOGIA	
DTZ - CRONOLOGIA GENERICA	
DTZG - Secolo	sec. XIX
DTZS - Frazione di secolo	prima metà
DTS - CRONOLOGIA SPECIFICA	
DTSI - Da	1828
DTSV - Validita'	post
DTSF - A	1828
DTSL - Validita'	ante
DTM - Motivazione cronologia	iscrizione
AU - DEFINIZIONE CULTURALE	
AUT - AUTORE	
AUTR - Riferimento all'intervento	inventore
AUTM - Motivazione dell'attribuzione	firma
AUTN - Nome scelto	Almerini
AUTA - Dati anagrafici	notizie sec. XIX
AUTH - Sigla per citazione	50001931
EDT - EDITORI STAMPATORI	
EDTN - Nome	Mandolini
EDTD - Dati anagrafici	notizie sec. XIX
EDTE - Data di edizione	1828
MT - DATI TECNICI	
MTC - Materia e tecnica	litografia
MIS - MISURE	
MISU - Unita'	UNR
MISA - Altezza	14.5
MISL - Larghezza	11.8

MIF - MISURE FOGLIO

MIFA - Altezza 16.3

MIFL - Larghezza 13.1

CO - CONSERVAZIONE**STC - STATO DI CONSERVAZIONE**

STCC - Stato di conservazione buono

RS - RESTAURI**RST - RESTAURI**

RSTD - Data 1997-1998

RSTE - Ente responsabile SBAS MI

DA - DATI ANALITICI**DES - DESCRIZIONE**

DESI - Codifica Iconclass NR

DESS - Indicazioni sul soggetto Ritratti: busto-ritratto. Figure: donna. Abbigliamento: cappello; abito.

ISR - ISCRIZIONI

ISRC - Classe di appartenenza di titolazione

ISRS - Tecnica di scrittura NR

ISRT - Tipo di caratteri corsivo

ISRP - Posizione in basso, al centro, sul foglio di supporto

ISRI - Trascrizione CLELIA

ISR - ISCRIZIONI

ISRC - Classe di appartenenza indicazione di responsabilità

ISRS - Tecnica di scrittura NR

ISRT - Tipo di caratteri corsivo

ISRP - Posizione in basso, a sinistra

ISRI - Trascrizione ALMERINI

ISR - ISCRIZIONI

ISRC - Classe di appartenenza didascalica

ISRS - Tecnica di scrittura NR

ISRT - Tipo di caratteri corsivo

ISRP - Posizione in basso, a destra

ISRI - Trascrizione LIT. MANDOLINI. 1828.

TU - CONDIZIONE GIURIDICA E VINCOLI**ACQ - ACQUISIZIONE**

ACQT - Tipo acquisizione legato

ACQN - Nome Vercelloni Carlo

CDG - CONDIZIONE GIURIDICA

CDGG - Indicazione generica proprietà Ente pubblico territoriale

CDGS - Indicazione specifica	Comune di Lecco
CDGI - Indirizzo	piazza Diaz, 1
DO - FONTI E DOCUMENTI DI RIFERIMENTO	
FTA - DOCUMENTAZIONE FOTOGRAFICA	
FTAX - Genere	documentazione allegata
FTAP - Tipo	fotografia colore
FTAN - Codice identificativo	S-G1050-00615_01
AD - ACCESSO AI DATI	
ADS - SPECIFICHE DI ACCESSO AI DATI	
ADSP - Profilo di accesso	1
ADSM - Motivazione	scheda contenente dati liberamente accessibili
CM - COMPILAZIONE	
CMP - COMPILAZIONE	
CMPD - Data	2007
CMPN - Nome	Virgilio, Giovanna
FUR - Funzionario responsabile	Cattaneo, Barbara
AN - ANNOTAZIONI	
OSS - Osservazioni	La stampa è incollata su un supporto cartaceo che misura cm. 31.3 x 24.8.