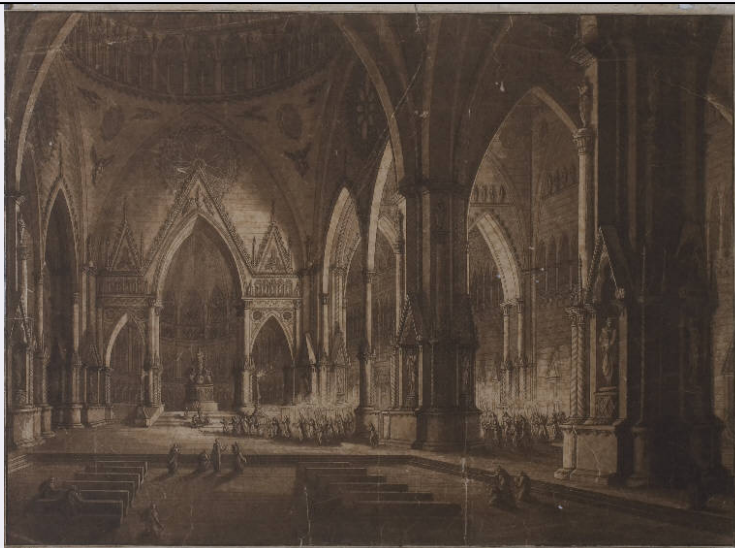


SCHEDA



CD - CODICI

TSK - Tipo Scheda	S
LIR - Livello ricerca	P
NCT - CODICE UNIVOCO	
NCTR - Codice regione	03
NCTN - Numero catalogo generale	01942048
ESC - Ente schedatore	R03
ECP - Ente competente	S27

OG - OGGETTO

OGT - OGGETTO	
OGTD - Definizione	stampa tagliata
SGT - SOGGETTO	
SGTI - Identificazione	Interno di una chiesa gotica

LC - LOCALIZZAZIONE GEOGRAFICA AMMINISTRATIVA

PVC - LOCALIZZAZIONE GEOGRAFICO-AMMINISTRATIVA ATTUALE

PVCS - Stato	Italia
PVCR - Regione	Lombardia
PVCP - Provincia	LC
PVCC - Comune	Lecco

LDC - COLLOCAZIONE SPECIFICA

LDCT - Tipologia	villa
LDCQ - Qualificazione	comunale
LDCN - Denominazione	Villa Manzoni
LDCU - Denominazione spazio viabilistico	Via don Guanella, 1
LDCM - Denominazione raccolta	Musei Civici di Lecco
LDCS - Specifiche	Galleria Comunale d'Arte, piano primo, deposito 3, cassetiera 1, cassetto 10

UB - UBICAZIONE E DATI PATRIMONIALI**INV - INVENTARIO DI MUSEO O DI SOPRINTENDENZA**

INVN - Numero PA/1543

INVD - Data NR

DT - CRONOLOGIA**DTZ - CRONOLOGIA GENERICA**

DTZG - Secolo sec. XIX

DTZS - Frazione di secolo prima metà

DTS - CRONOLOGIA SPECIFICA

DTSI - Da 1800

DTSV - Validita' post

DTSF - A 1849

DTSL - Validita' ante

DTM - Motivazione cronologia analisi stilistica

AU - DEFINIZIONE CULTURALE**AUT - AUTORE**

AUTR - Riferimento all'intervento inventore

AUTM - Motivazione dell'attribuzione iscrizione

AUTN - Nome scelto Basoli Antonio

AUTA - Dati anagrafici 1774/ 1848

AUTH - Sigla per citazione 50000132

AUT - AUTORE

AUTR - Riferimento all'intervento incisore

AUTM - Motivazione dell'attribuzione iscrizione

AUTN - Nome scelto Basoli Luigi

AUTA - Dati anagrafici notizie dal 1810/ 1839

AUTH - Sigla per citazione 50000131

MT - DATI TECNICI

MTC - Materia e tecnica acquatinta

MIS - MISURE

MISU - Unita' UNR

MISA - Altezza 55.7

MISL - Larghezza 41.7

MIF - MISURE FOGLIO

MIFA - Altezza 57.3

MIFL - Larghezza 43.3

CO - CONSERVAZIONE**STC - STATO DI CONSERVAZIONE**

STCC - Stato di conservazione discreto

RS - RESTAURI**RST - RESTAURI****RSTD - Data** 1997-1998**RSTE - Ente responsabile** SBAS MI**DA - DATI ANALITICI****DES - DESCRIZIONE****DESI - Codifica Iconclass** NR**DESS - Indicazioni sul soggetto** Architetture: chiesa. Interno. Figure: frati. Sculture: statue; colonne; pilastri. Decorazioni.**ISR - ISCRIZIONI****ISRC - Classe di appartenenza** indicazione di responsabilità**ISRS - Tecnica di scrittura** NR**ISRT - Tipo di caratteri** corsivo**ISRP - Posizione** in basso, a sinistra**ISRI - Trascrizione** ANTONIo BASOLI INVETo**ISR - ISCRIZIONI****ISRC - Classe di appartenenza** indicazione di responsabilità**ISRS - Tecnica di scrittura** NR**ISRT - Tipo di caratteri** corsivo**ISRP - Posizione** in basso, a destra**ISRI - Trascrizione** LUIGI BASOLI INCISE**TU - CONDIZIONE GIURIDICA E VINCOLI****ACQ - ACQUISIZIONE****ACQT - Tipo acquisizione** legato**ACQN - Nome** Vercelloni Carlo**CDG - CONDIZIONE GIURIDICA****CDGG - Indicazione generica** proprietà Ente pubblico territoriale**CDGS - Indicazione specifica** Comune di Lecco**CDGI - Indirizzo** piazza Diaz, 1**DO - FONTI E DOCUMENTI DI RIFERIMENTO****FTA - DOCUMENTAZIONE FOTOGRAFICA****FTAX - Genere** documentazione allegata**FTAP - Tipo** fotografia colore**FTAN - Codice identificativo** S-G1050-00655_01**AD - ACCESSO AI DATI****ADS - SPECIFICHE DI ACCESSO AI DATI****ADSP - Profilo di accesso** 1**ADSM - Motivazione** scheda contenente dati liberamente accessibili**CM - COMPILAZIONE****CMP - COMPILAZIONE**

CMPD - Data	2007
CMPN - Nome	Virgilio, Giovanna
FUR - Funzionario responsabile	Cattaneo, Barbara