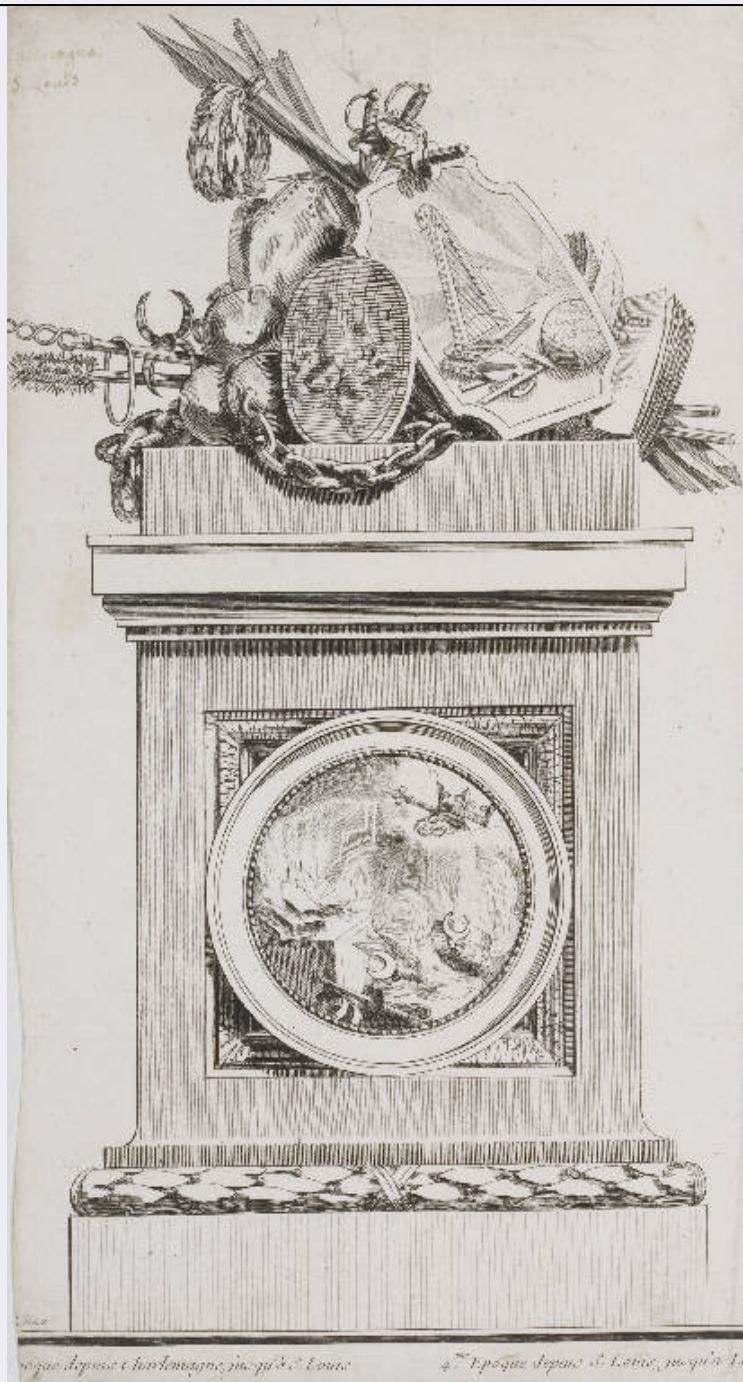


SCHEDA



CD - CODICI

TSK - Tipo Scheda	S
LIR - Livello ricerca	P
NCT - CODICE UNIVOCO	
NCTR - Codice regione	03
NCTN - Numero catalogo generale	01942135
ESC - Ente schedatore	R03
ECP - Ente competente	S27

RV - RELAZIONI

RVE - STRUTTURA COMPLESSA

RVEL - Livello	7
----------------	---

RVER - Codice bene radice	0301942135
----------------------------------	------------

OG - OGGETTO

OGT - OGGETTO

OGTD - Definizione	stampa tagliata
OGTV - Identificazione	elemento d'insieme

SGT - SOGGETTO

SGTI - Identificazione	Trofeo allegorico della Germania
-------------------------------	----------------------------------

LC - LOCALIZZAZIONE GEOGRAFICA AMMINISTRATIVA

PVC - LOCALIZZAZIONE GEOGRAFICO-AMMINISTRATIVA ATTUALE

PVCS - Stato	Italia
PVCR - Regione	Lombardia
PVCP - Provincia	LC
PVCC - Comune	Lecco

LDC - COLLOCAZIONE SPECIFICA

LDCT - Tipologia	villa
LDCQ - Qualificazione	comunale
LDCN - Denominazione	Villa Manzoni
LDCU - Denominazione spazio viabilistico	Via don Guanella, 1
LDCM - Denominazione raccolta	Musei Civici di Lecco
LDCS - Specifiche	Galleria Comunale d'Arte, piano primo, deposito 3, cassetiera 1, cassetto 11

UB - UBICAZIONE E DATI PATRIMONIALI

INV - INVENTARIO DI MUSEO O DI SOPRINTENDENZA

INVN - Numero	PA/1663
INVD - Data	NR

DT - CRONOLOGIA

DTZ - CRONOLOGIA GENERICA

DTZG - Secolo	sec. XVIII
DTZS - Frazione di secolo	seconda metà

DTS - CRONOLOGIA SPECIFICA

DTSI - Da	1771
DTSV - Validita'	post
DTSF - A	1799
DTSL - Validita'	ante
DTM - Motivazione cronologia	analisi stilistica
DTM - Motivazione cronologia	analisi storica

AU - DEFINIZIONE CULTURALE

AUT - AUTORE

AUTR - Riferimento all'intervento	inventore
AUTM - Motivazione dell'attribuzione	analisi stilistica

AUTN - Nome scelto	Delafosse Jean-Charles
AUTA - Dati anagrafici	1734/ 1789
AUTH - Sigla per citazione	50002030
AUT - AUTORE	
AUTR - Riferimento all'intervento	disegnatore
AUTM - Motivazione dell'attribuzione	analisi stilistica
AUTN - Nome scelto	Delafosse Jean-Charles
AUTA - Dati anagrafici	1734/ 1789
AUTH - Sigla per citazione	50002030
AUT - AUTORE	
AUTR - Riferimento all'intervento	incisore
AUTM - Motivazione dell'attribuzione	analisi stilistica
AUTN - Nome scelto	Delafosse Jean-Charles
AUTA - Dati anagrafici	1734/ 1789
AUTH - Sigla per citazione	50002030
EDT - EDITORI STAMPATORI	
EDTN - Nome	Chéreau J. F.
EDTD - Dati anagrafici	notizie ultimo quarto sec. XVIII
EDTR - Ruolo	editore
EDTL - Luogo di edizione	Parigi/ St Jacques
MT - DATI TECNICI	
MTC - Materia e tecnica	acquaforte
MTC - Materia e tecnica	bulino
MIS - MISURE	
MISU - Unita'	UNR
MISR - Mancanza	MNR
MIF - MISURE FOGLIO	
MIFA - Altezza	36.5
MIFL - Larghezza	19.1
CO - CONSERVAZIONE	
STC - STATO DI CONSERVAZIONE	
STCC - Stato di conservazione	buono
RS - RESTAURI	
RST - RESTAURI	
RSTD - Data	1997-1998
RSTE - Ente responsabile	SBAS MI
DA - DATI ANALITICI	
DES - DESCRIZIONE	
DESI - Codifica Iconclass	

DESS - Indicazioni sul soggetto	Oggetti: strumenti di misurazione; libri; catene; corone di alloro. Armi: spade; scudo. Simboli: volto raggiato. Arti liberali: aritmetica. Figure: volti femminili.
ISR - ISCRIZIONI	
ISRC - Classe di appartenenza	nota manoscritta
ISRS - Tecnica di scrittura	a penna
ISRT - Tipo di caratteri	corsivo
ISRP - Posizione	in alto, a sinistra
ISRI - Trascrizione	ALEMAGNA / S. LOUIS
ISR - ISCRIZIONI	
ISRC - Classe di appartenenza	indicazione di responsabilità
ISRS - Tecnica di scrittura	NR
ISRT - Tipo di caratteri	corsivo
ISRP - Posizione	in basso, a sinistra
ISRI - Trascrizione	LAFOSSE
ISR - ISCRIZIONI	
ISRC - Classe di appartenenza	didascalica
ISRL - Lingua	francese
ISRS - Tecnica di scrittura	NR
ISRT - Tipo di caratteri	corsivo
ISRP - Posizione	in basso, a sinistra
ISRI - Trascrizione	OQUE DEPUIS CHARLEMAGNE, JUSQU'A' SAINT LUOIS.
ISR - ISCRIZIONI	
ISRC - Classe di appartenenza	didascalica
ISRS - Tecnica di scrittura	NR
ISRT - Tipo di caratteri	corsivo
ISRP - Posizione	in basso, a destra
ISRI - Trascrizione	2.eme EPOQUE DEPUIS COSTANTIN JUSQ'A' CHARL ...
ISR - ISCRIZIONI	
ISRC - Classe di appartenenza	indicazione di responsabilità (?)
ISRS - Tecnica di scrittura	NR
ISRT - Tipo di caratteri	corsivo
ISRP - Posizione	in basso, a destra
ISRI - Trascrizione	IN ...
NSC - Notizie storico-critiche	La stampa fa parte di una serie con trofei allegorici di vari paesi e continenti. I dati relativi al nome dell'autore, presenti in questa incisione, e quelli dell'editore (citato in un altro esemplare della stessa serie), inducono a ritenere che essa faccia parte della "Nouvelle Iconologie Historique", manuale di decorazione di Delafosse, pubblicato nel 1771 (Mosser, 2000, p. 332).

TU - CONDIZIONE GIURIDICA E VINCOLI**ACQ - ACQUISIZIONE**

ACQT - Tipo acquisizione	legato
ACQN - Nome	Vercelloni Carlo

CDG - CONDIZIONE GIURIDICA

CDGG - Indicazione generica	proprietà Ente pubblico territoriale
CDGS - Indicazione specifica	Comune di Lecco
CDGI - Indirizzo	piazza Diaz, 1

DO - FONTI E DOCUMENTI DI RIFERIMENTO**FTA - DOCUMENTAZIONE FOTOGRAFICA**

FTAX - Genere	documentazione allegata
FTAP - Tipo	fotografia colore
FTAN - Codice identificativo	S-G1050-00763_01

BIB - BIBLIOGRAFIA

BIBX - Genere	bibliografia di confronto
BIBA - Autore	Mosser M.
BIBD - Anno di edizione	2000
BIBH - Sigla per citazione	NR
BIBN - V., pp., nn.	pp. 332-334

AD - ACCESSO AI DATI**ADS - SPECIFICHE DI ACCESSO AI DATI**

ADSP - Profilo di accesso	1
ADSM - Motivazione	scheda contenente dati liberamente accessibili

CM - COMPILAZIONE**CMP - COMPILAZIONE**

CMPD - Data	2007
CMPN - Nome	Virgilio, Giovanna
FUR - Funzionario responsabile	Cattaneo, Barbara