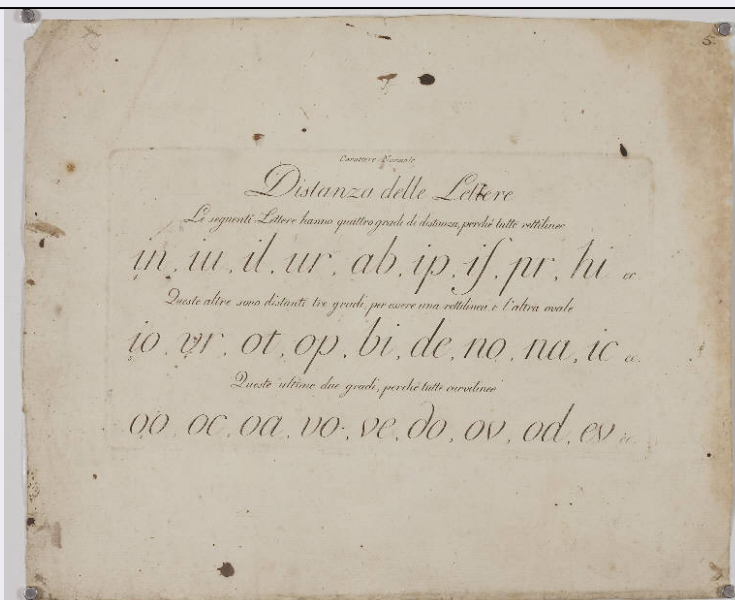


# SCHEDA



## CD - CODICI

TSK - Tipo Scheda	S
LIR - Livello ricerca	P
<b>NCT - CODICE UNIVOCO</b>	
NCTR - Codice regione	03
NCTN - Numero catalogo generale	01969016
ESC - Ente schedatore	R03
ECP - Ente competente	S27

## RV - RELAZIONI

### RVE - STRUTTURA COMPLESSA

RVEL - Livello	2
RVER - Codice bene radice	0301969016

## OG - OGGETTO

### OGT - OGGETTO

OGTD - Definizione	stampa
OGTV - Identificazione	elemento d'insieme

### QNT - QUANTITA'

QNTQ - Numero d'ordine	5
------------------------	---

### SGT - SOGGETTO

SGTI - Identificazione	Alfabetiere
SGTP - Titolo proprio	Distanza delle Lettere
SGTL - Tipo titolo	dalla stampa

## LC - LOCALIZZAZIONE GEOGRAFICA AMMINISTRATIVA

### PVC - LOCALIZZAZIONE GEOGRAFICO-AMMINISTRATIVA ATTUALE

PVCS - Stato	Italia
PVCR - Regione	Lombardia
PVCP - Provincia	LC

<b>PVCC - Comune</b>	Lecco
<b>LDC - COLLOCAZIONE SPECIFICA</b>	
<b>LDCT - Tipologia</b>	villa
<b>LDCQ - Qualificazione</b>	comunale
<b>LDCN - Denominazione</b>	Villa Manzoni
<b>LDCU - Denominazione spazio viabilistico</b>	Via don Guanella, 1
<b>LDCM - Denominazione raccolta</b>	Musei Civici di Lecco
<b>LDCS - Specifiche</b>	Galleria Comunale d'Arte, piano primo, deposito 3, cassetiera 1, cassetto 12
<b>UB - UBICAZIONE E DATI PATRIMONIALI</b>	
<b>INV - INVENTARIO DI MUSEO O DI SOPRINTENDENZA</b>	
<b>INVN - Numero</b>	PA/1779
<b>INVD - Data</b>	NR
<b>RO - RAPPORTO</b>	
<b>ADL - AREA DEL LIBRO</b>	
<b>ADLL - Tipologia</b>	album
<b>ADLT - Titolo della pubblicazione</b>	Caratteri incisi da F.co Bertolotti Maestro Normale in Milano ad uso delle Scuole del Regno d'Italia. Parte II
<b>ADLA - Autore della pubblicazione</b>	Bertolotti Francesco
<b>ADLS - Situazione attuale</b>	stampa non più in volume
<b>DT - CRONOLOGIA</b>	
<b>DTZ - CRONOLOGIA GENERICA</b>	
<b>DTZG - Secolo</b>	sec. XIX
<b>DTS - CRONOLOGIA SPECIFICA</b>	
<b>DTSI - Da</b>	1800
<b>DTSV - Validita'</b>	post
<b>DTSF - A</b>	1899
<b>DTSL - Validita'</b>	ante
<b>DTM - Motivazione cronologia</b>	analisi storica
<b>AU - DEFINIZIONE CULTURALE</b>	
<b>AUT - AUTORE</b>	
<b>AUTR - Riferimento all'intervento</b>	incisore
<b>AUTM - Motivazione dell'attribuzione</b>	iscrizione
<b>AUTN - Nome scelto</b>	Bertolotti Francesco
<b>AUTA - Dati anagrafici</b>	notizie sec. XIX
<b>AUTH - Sigla per citazione</b>	50002051
<b>MT - DATI TECNICI</b>	
<b>MTC - Materia e tecnica</b>	bulino
<b>MIS - MISURE</b>	

MISU - Unita'	UNR
MISA - Altezza	12.7
MISL - Larghezza	22.8
<b>MIF - MISURE FOGLIO</b>	
MIFA - Altezza	24.5
MIFL - Larghezza	29.9
<b>CO - CONSERVAZIONE</b>	
<b>STC - STATO DI CONSERVAZIONE</b>	
STCC - Stato di conservazione	buono
STCS - Indicazioni specifiche	macchie negli angoli superiori
<b>RS - RESTAURI</b>	
<b>RST - RESTAURI</b>	
RSTD - Data	1997-1998
RSTE - Ente responsabile	SBAS MI
<b>DA - DATI ANALITICI</b>	
<b>DES - DESCRIZIONE</b>	
DESI - Codifica Iconclass	
DESS - Indicazioni sul soggetto	Simboli: lettere.
<b>ISR - ISCRIZIONI</b>	
ISRC - Classe di appartenenza	di titolazione
ISRS - Tecnica di scrittura	NR
ISRT - Tipo di caratteri	corsivo
ISRP - Posizione	in alto, al centro
ISRI - Trascrizione	CARATTERE NORMALE / DISTANZA DELLE LETTERE
<b>ISR - ISCRIZIONI</b>	
ISRC - Classe di appartenenza	didascalica
ISRS - Tecnica di scrittura	NR
ISRT - Tipo di caratteri	corsivo
ISRP - Posizione	al centro del foglio
ISRI - Trascrizione	LE SEGUENTI LETTERE HANNO QUATTRO GRADI DI DISTANZA, PERCHE' TUTTE RETTILINEE / IN, IU, IL UR, AB, IP, IF, HI EC. / QUESTE ALTRE SONO DISTANTI TRE GRADI, PER ESSERE UNA RETTILINEA, E L'ALTRA OVALE, / IO, VR, OT, OP, BI, DE NO, NA, IC EC. / QUESTE ULTIME DUE GRADI, PERCHE' TUTTE CURVILINEE / OO, OC, OA, VO, VE, DO, OV, OD, EV EC.
<b>ISR - ISCRIZIONI</b>	
ISRC - Classe di appartenenza	didascalica
ISRS - Tecnica di scrittura	NR
ISRP - Posizione	in alto, a destra

<b>ISRI - Trascrizione</b>	5.
<b>NSC - Notizie storico-critiche</b>	Il foglio fa parte di un eserciziaro per calligrafia ad uso delle scuole del Regno d'Italia.
<b>TU - CONDIZIONE GIURIDICA E VINCOLI</b>	
<b>CDG - CONDIZIONE GIURIDICA</b>	
<b>CDGG - Indicazione generica</b>	proprietà Ente pubblico territoriale
<b>CDGS - Indicazione specifica</b>	Comune di Lecco
<b>CDGI - Indirizzo</b>	piazza Diaz, 1
<b>DO - FONTI E DOCUMENTI DI RIFERIMENTO</b>	
<b>FTA - DOCUMENTAZIONE FOTOGRAFICA</b>	
<b>FTAX - Genere</b>	documentazione allegata
<b>FTAP - Tipo</b>	fotografia colore
<b>FTAN - Codice identificativo</b>	S-G1050-00842_01
<b>AD - ACCESSO AI DATI</b>	
<b>ADS - SPECIFICHE DI ACCESSO AI DATI</b>	
<b>ADSP - Profilo di accesso</b>	1
<b>ADSM - Motivazione</b>	scheda contenente dati liberamente accessibili
<b>CM - COMPILAZIONE</b>	
<b>CMP - COMPILAZIONE</b>	
<b>CMPD - Data</b>	2008
<b>CMPN - Nome</b>	Virgilio, Giovanna
<b>FUR - Funzionario responsabile</b>	Cattaneo, Barbara