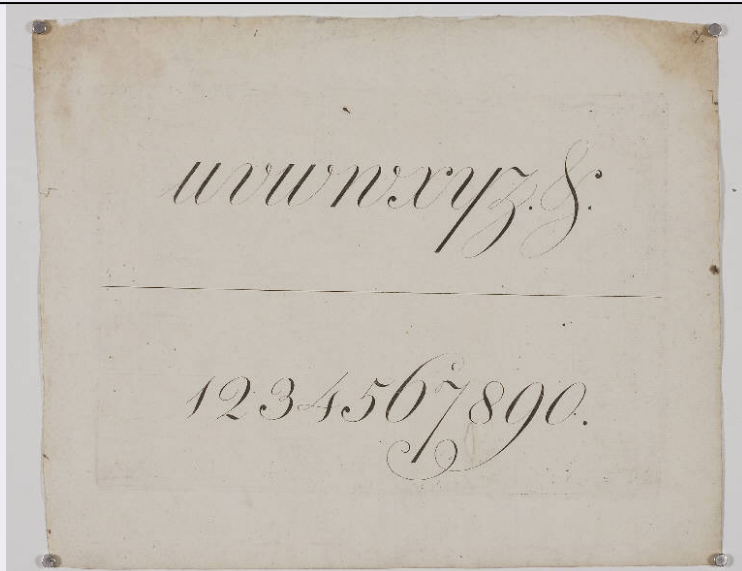


SCHEDA



CD - CODICI

TSK - Tipo Scheda	S
LIR - Livello ricerca	P
NCT - CODICE UNIVOCO	
NCTR - Codice regione	03
NCTN - Numero catalogo generale	01969016
ESC - Ente schedatore	R03
ECP - Ente competente	S27

RV - RELAZIONI

RVE - STRUTTURA COMPLESSA

RVEL - Livello	4
RVER - Codice bene radice	0301969016

OG - OGGETTO

OGT - OGGETTO

OGTD - Definizione	stampa
OGTV - Identificazione	elemento d'insieme

QNT - QUANTITA'

QNT0 - Numero d'ordine	7
------------------------	---

SGT - SOGGETTO

SGTI - Identificazione	Alfabetiere
------------------------	-------------

LC - LOCALIZZAZIONE GEOGRAFICA AMMINISTRATIVA

PVC - LOCALIZZAZIONE GEOGRAFICO-AMMINISTRATIVA ATTUALE

PVCS - Stato	Italia
PVCR - Regione	Lombardia
PVCP - Provincia	LC
PVCC - Comune	Lecco

LDC - COLLOCAZIONE SPECIFICA

LDCT - Tipologia	villa
LDCQ - Qualificazione	comunale
LDCN - Denominazione	Villa Manzoni
LDCU - Denominazione spazio viabilistico	Via don Guanella, 1
LDCM - Denominazione raccolta	Musei Civici di Lecco
LDCS - Specifiche	Galleria Comunale d'Arte, piano primo, deposito 3, cassetiera 1, cassetto 12

UB - UBICAZIONE E DATI PATRIMONIALI

INV - INVENTARIO DI MUSEO O DI SOPRINTENDENZA

INVN - Numero	PA/1781
INVD - Data	NR

RO - RAPPORTO

ADL - AREA DEL LIBRO

ADLL - Tipologia	album
ADLT - Titolo della pubblicazione	Caratteri incisi da F.co Bertolotti Maestro Normale in Milano ad uso delle Scuole del Regno d'Italia. Parte II
ADLA - Autore della pubblicazione	Bertolotti Francesco
ADLS - Situazione attuale	stampa non più in volume

DT - CRONOLOGIA

DTZ - CRONOLOGIA GENERICA

DTZG - Secolo	sec. XIX
----------------------	----------

DTS - CRONOLOGIA SPECIFICA

DTSI - Da	1800
DTSV - Validita'	post
DTSF - A	1899
DTSL - Validita'	ante
DTM - Motivazione cronologia	analisi storica

AU - DEFINIZIONE CULTURALE

AUT - AUTORE

AUTR - Riferimento all'intervento	incisore
AUTM - Motivazione dell'attribuzione	iscrizione
AUTN - Nome scelto	Bertolotti Francesco
AUTA - Dati anagrafici	notizie sec. XIX
AUTH - Sigla per citazione	50002051

MT - DATI TECNICI

MTC - Materia e tecnica	bulino
MIS - MISURE	
MISU - Unita'	UNR
MISA - Altezza	17.6

MISL - Larghezza	24.6
MIF - MISURE FOGLIO	
MIFA - Altezza	24.2
MIFL - Larghezza	30
CO - CONSERVAZIONE	
STC - STATO DI CONSERVAZIONE	
STCC - Stato di conservazione	buono
STCS - Indicazioni specifiche	macchia lungo il margine e l'angolo in alto a destra
RS - RESTAURI	
RST - RESTAURI	
RSTD - Data	1997-1998
RSTE - Ente responsabile	SBAS MI
DA - DATI ANALITICI	
DES - DESCRIZIONE	
DESI - Codifica Iconclass	
DESS - Indicazioni sul soggetto	Simboli: lettere.
ISR - ISCRIZIONI	
ISRC - Classe di appartenenza	didascalica
ISRS - Tecnica di scrittura	NR
ISRT - Tipo di caratteri	corsivo
ISRP - Posizione	al centro del foglio
ISRI - Trascrizione	UVUNXYZ.&. / 123456789.
ISR - ISCRIZIONI	
ISRC - Classe di appartenenza	didascalica
ISRS - Tecnica di scrittura	NR
ISRP - Posizione	in alto, a destra
ISRI - Trascrizione	7.
NSC - Notizie storico-critiche	Il foglio fa parte di un eserciziaro per calligrafia ad uso delle scuole del Regno d'Italia.
TU - CONDIZIONE GIURIDICA E VINCOLI	
CDG - CONDIZIONE GIURIDICA	
CDGG - Indicazione generica	proprietà Ente pubblico territoriale
CDGS - Indicazione specifica	Comune di Lecco
CDGI - Indirizzo	piazza Diaz, 1
DO - FONTI E DOCUMENTI DI RIFERIMENTO	
FTA - DOCUMENTAZIONE FOTOGRAFICA	
FTAX - Genere	documentazione allegata

FTAP - Tipo	fotografia colore
FTAN - Codice identificativo	S-G1050-00844_01
AD - ACCESSO AI DATI	
ADS - SPECIFICHE DI ACCESSO AI DATI	
ADSP - Profilo di accesso	1
ADSM - Motivazione	scheda contenente dati liberamente accessibili
CM - COMPILAZIONE	
CMP - COMPILAZIONE	
CMPD - Data	2008
CMPN - Nome	Virgilio, Giovanna
FUR - Funzionario responsabile	Cattaneo, Barbara