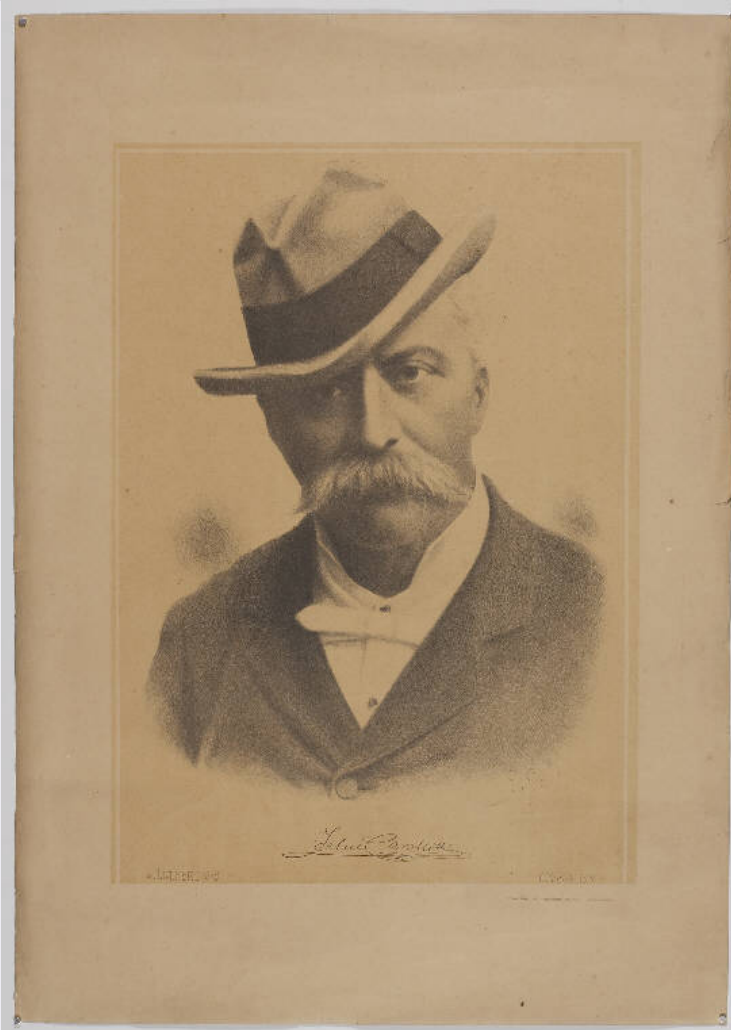


# SCHEDA



## CD - CODICI

TSK - Tipo Scheda	S
LIR - Livello ricerca	P
<b>NCT - CODICE UNIVOCO</b>	
NCTR - Codice regione	03
NCTN - Numero catalogo generale	01969030
ESC - Ente schedatore	R03
ECP - Ente competente	S27

## OG - OGGETTO

### OGT - OGGETTO

OGTD - Definizione      stampa

### SGT - SOGGETTO

SGTI - Identificazione      Ritratto di Felice Cavallotti  
SGTP - Titolo proprio      Felice Cavallotti  
SGTL - Tipo titolo      dalla stampa

## LC - LOCALIZZAZIONE GEOGRAFICA AMMINISTRATIVA

### PVC - LOCALIZZAZIONE GEOGRAFICO-AMMINISTRATIVA ATTUALE

PVCS - Stato      Italia

<b>PVCR - Regione</b>	Lombardia
<b>PVCP - Provincia</b>	LC
<b>PVCC - Comune</b>	Lecco
<b>LDC - COLLOCAZIONE SPECIFICA</b>	
<b>LDCT - Tipologia</b>	villa
<b>LDCQ - Qualificazione</b>	comunale
<b>LDCN - Denominazione</b>	Villa Manzoni
<b>LDCU - Denominazione spazio viabilistico</b>	Via don Guanella, 1
<b>LDCM - Denominazione raccolta</b>	Musei Civici di Lecco
<b>LDCS - Specifiche</b>	Galleria Comunale d'Arte, piano primo, deposito 3, cassetiera 1, cassetto 12
<b>UB - UBICAZIONE E DATI PATRIMONIALI</b>	
<b>INV - INVENTARIO DI MUSEO O DI SOPRINTENDENZA</b>	
<b>INVN - Numero</b>	PA/1801
<b>INVD - Data</b>	NR
<b>DT - CRONOLOGIA</b>	
<b>DTZ - CRONOLOGIA GENERICA</b>	
<b>DTZG - Secolo</b>	sec. XIX
<b>DTZS - Frazione di secolo</b>	fine
<b>DTS - CRONOLOGIA SPECIFICA</b>	
<b>DTSI - Da</b>	1899
<b>DTSV - Validita'</b>	post
<b>DTSF - A</b>	1899
<b>DTSL - Validita'</b>	ante
<b>DTM - Motivazione cronologia</b>	iscrizione
<b>AU - DEFINIZIONE CULTURALE</b>	
<b>AUT - AUTORE</b>	
<b>AUTR - Riferimento all'intervento</b>	litografo
<b>AUTM - Motivazione dell'attribuzione</b>	iscrizione
<b>AUTN - Nome scelto</b>	Galli G.
<b>AUTA - Dati anagrafici</b>	notizie 1899
<b>AUTH - Sigla per citazione</b>	50002056
<b>EDT - EDITORI STAMPATORI</b>	
<b>EDTN - Nome</b>	Sonzogno
<b>EDTR - Ruolo</b>	editore
<b>EDTE - Data di edizione</b>	1899
<b>EDTL - Luogo di edizione</b>	Milano
<b>MT - DATI TECNICI</b>	
<b>MTC - Materia e tecnica</b>	litografia
<b>MIS - MISURE</b>	

MISU - Unita'	UNR
MISA - Altezza	59.8
MISL - Larghezza	42.5
<b>MIF - MISURE FOGLIO</b>	
MIFA - Altezza	81.7
MIFL - Larghezza	57.9
<b>CO - CONSERVAZIONE</b>	
<b>STC - STATO DI CONSERVAZIONE</b>	
STCC - Stato di conservazione	buono
<b>RS - RESTAURI</b>	
<b>RST - RESTAURI</b>	
RSTD - Data	1997-1998
RSTE - Ente responsabile	SBAS MI
<b>DA - DATI ANALITICI</b>	
<b>DES - DESCRIZIONE</b>	
DESI - Codifica Iconclass	
DESS - Indicazioni sul soggetto	Ritratti: busto. Figure: uomo. Personaggi: Cavallotti Felice. Abbigliamento: giacca; cravatta; camicia; cappello.
<b>ISR - ISCRIZIONI</b>	
ISRC - Classe di appartenenza	documentaria
ISRS - Tecnica di scrittura	NR
ISRT - Tipo di caratteri	lettere capitali
ISRP - Posizione	in basso, a sinistra
ISRI - Trascrizione	6 NOVEMBRE 1842
<b>ISR - ISCRIZIONI</b>	
ISRC - Classe di appartenenza	indicazione di responsabilità
ISRS - Tecnica di scrittura	NR
ISRT - Tipo di caratteri	corsivo
ISRP - Posizione	in basso, a destra
ISRI - Trascrizione	G. GALLI
<b>ISR - ISCRIZIONI</b>	
ISRC - Classe di appartenenza	di titolazione
ISRS - Tecnica di scrittura	NR
ISRT - Tipo di caratteri	corsivo
ISRP - Posizione	in basso, al centro
ISRI - Trascrizione	FELICE CAVALLOTTI
<b>ISR - ISCRIZIONI</b>	
ISRC - Classe di appartenenza	documentaria
ISRS - Tecnica di scrittura	NR

<b>ISRT - Tipo di caratteri</b>	lettere capitali
<b>ISRP - Posizione</b>	in basso, a destra
<b>ISRI - Trascrizione</b>	6 MARZO 1898
<b>ISR - ISCRIZIONI</b>	
<b>ISRC - Classe di appartenenza</b>	indicazione di responsabilità
<b>ISRS - Tecnica di scrittura</b>	NR
<b>ISRT - Tipo di caratteri</b>	corsivo
<b>ISRP - Posizione</b>	in basso, a destra
<b>ISRI - Trascrizione</b>	MILANO, MARZO 1899. - STABILIMENTO DELLA SOCIETA' EDITRICE SONZOGNO.
<b>NSC - Notizie storico-critiche</b>	La casa editrice Sonzogno si dedicò soprattutto alla pubblicazione di periodici popolari illustrati. Nel corso dell'Ottocento fu guidata da Edoardo (1836-1929) (Perego D./ Riva M./ Perego D., 2000).
<b>TU - CONDIZIONE GIURIDICA E VINCOLI</b>	
<b>CDG - CONDIZIONE GIURIDICA</b>	
<b>CDGG - Indicazione generica</b>	proprietà Ente pubblico territoriale
<b>CDGS - Indicazione specifica</b>	Comune di Lecco
<b>CDGI - Indirizzo</b>	piazza Diaz, 1
<b>DO - FONTI E DOCUMENTI DI RIFERIMENTO</b>	
<b>FTA - DOCUMENTAZIONE FOTOGRAFICA</b>	
<b>FTAX - Genere</b>	documentazione allegata
<b>FTAP - Tipo</b>	fotografia colore
<b>FTAN - Codice identificativo</b>	S-G1050-00860_01
<b>BIB - BIBLIOGRAFIA</b>	
<b>BIBX - Genere</b>	bibliografia di confronto
<b>BIBA - Autore</b>	Perego D./ Riva M./ Perego D.
<b>BIBD - Anno di edizione</b>	2000
<b>BIBH - Sigla per citazione</b>	NR
<b>BIBN - V., pp., nn.</b>	p. 210
<b>AD - ACCESSO AI DATI</b>	
<b>ADS - SPECIFICHE DI ACCESSO AI DATI</b>	
<b>ADSP - Profilo di accesso</b>	1
<b>ADSM - Motivazione</b>	scheda contenente dati liberamente accessibili
<b>CM - COMPILAZIONE</b>	
<b>CMP - COMPILAZIONE</b>	
<b>CMPD - Data</b>	2008
<b>CMPN - Nome</b>	Virgilio, Giovanna
<b>FUR - Funzionario responsabile</b>	Cattaneo, Barbara