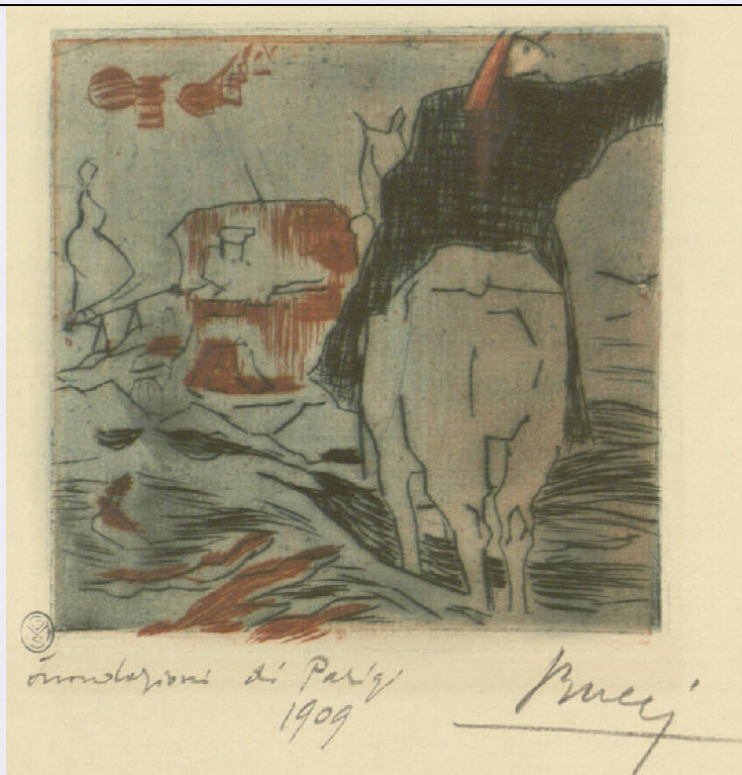


# SCHEDA



## CD - CODICI

TSK - Tipo Scheda S

LIR - Livello ricerca P

### NCT - CODICE UNIVOCO

NCTR - Codice regione 03

NCTN - Numero catalogo generale 00638824

ESC - Ente schedatore R03

ECP - Ente competente S27

## OG - OGGETTO

### OGT - OGGETTO

OGTD - Definizione stampa a colori

OGTT - Tipologia stampa di invenzione

### QNT - QUANTITA'

QNTN - Numero 1

QNTU - Numero stampa /matrice composita o serie 4

QNTC - Completa /incompleta completa

QNTD - Numero d'ordine 2

### SGT - SOGGETTO

SGTI - Identificazione Inondazione di Parigi

SGTT - Titolo Inondazione di Parigi. Cavalleria nautica

SGTP - Titolo proprio Inondazione di Parigi. Cavalleria nautica

SGTL - Tipo titolo nota manoscritta sulla stampa

<b>SGTS - Titolo della serie di appartenenza</b>	Inondazione di Parigi
<b>LC - LOCALIZZAZIONE GEOGRAFICA AMMINISTRATIVA</b>	
<b>PVC - LOCALIZZAZIONE GEOGRAFICO-AMMINISTRATIVA ATTUALE</b>	
<b>PVCS - Stato</b>	Italia
<b>PVCR - Regione</b>	Lombardia
<b>PVCP - Provincia</b>	MI
<b>PVCC - Comune</b>	Milano
<b>LDC - COLLOCAZIONE SPECIFICA</b>	
<b>LDCT - Tipologia</b>	castello
<b>LDCQ - Qualificazione</b>	comunale
<b>LDCN - Denominazione</b>	Castello Sforzesco
<b>LDCU - Denominazione spazio viabilistico</b>	Piazza Castello
<b>LDCM - Denominazione raccolta</b>	Raccolte Grafiche e Fotografiche del Castello Sforzesco
<b>LDCS - Specifiche</b>	Gabinetto delle Stampe
<b>UB - UBICAZIONE E DATI PATRIMONIALI</b>	
<b>INV - INVENTARIO DI MUSEO O DI SOPRINTENDENZA</b>	
<b>INVN - Numero</b>	Mod. p. 6-4b
<b>INVD - Data</b>	1929-
<b>INV - INVENTARIO DI MUSEO O DI SOPRINTENDENZA</b>	
<b>INVN - Numero</b>	1488
<b>INVD - Data</b>	1929-
<b>DT - CRONOLOGIA</b>	
<b>DTZ - CRONOLOGIA GENERICA</b>	
<b>DTZG - Secolo</b>	sec. XX
<b>DTS - CRONOLOGIA SPECIFICA</b>	
<b>DTSI - Da</b>	1909
<b>DTSF - A</b>	1909
<b>DTM - Motivazione cronologia</b>	data
<b>AU - DEFINIZIONE CULTURALE</b>	
<b>AUT - AUTORE</b>	
<b>AUTR - Riferimento all'intervento</b>	incisore
<b>AUTM - Motivazione dell'attribuzione</b>	firma
<b>AUTN - Nome scelto</b>	Bucci Anselmo
<b>AUTA - Dati anagrafici</b>	1887/ 1955
<b>AUTH - Sigla per citazione</b>	50002096
<b>STT - STATO DELL' OPERA</b>	
<b>STTA - Stato</b>	imprecisabile
<b>MT - DATI TECNICI</b>	
<b>MTC - Materia e tecnica</b>	puntasecca

**MIS - MISURE**

MISU - Unita'	mm
MISA - Altezza	107
MISL - Larghezza	107

**MIF - MISURE FOGLIO**

MIFU - Unita'	mm
MIFA - Altezza	315
MIFL - Larghezza	254

FIL - Filigrana	Paul Haasen
-----------------	-------------

**CO - CONSERVAZIONE****STC - STATO DI CONSERVAZIONE**

STCC - Stato di conservazione	buono
-------------------------------	-------

**DA - DATI ANALITICI****DES - DESCRIZIONE**

DESI - Codifica Iconclass	NR
DESS - Indicazioni sul soggetto	Fenomeni naturali: piena. Animali: cavallo. Figure non identificabili.

**ISR - ISCRIZIONI**

ISRC - Classe di appartenenza	indicazione di responsabilità
ISRS - Tecnica di scrittura	a matita
ISRP - Posizione	in basso a destra
ISRI - Trascrizione	Bucci

**ISR - ISCRIZIONI**

ISRC - Classe di appartenenza	di titolazione
ISRS - Tecnica di scrittura	a matita
ISRP - Posizione	in basso a sinistra
ISRI - Trascrizione	Inondazioni di Parigi/ 1909

**ISR - ISCRIZIONI**

ISRC - Classe di appartenenza	nota manoscritta
ISRS - Tecnica di scrittura	a matita
ISRP - Posizione	angolo inferiore sinistro del foglio
ISRI - Trascrizione	II Cavalleria navica

**ISR - ISCRIZIONI**

ISRC - Classe di appartenenza	nota manoscritta
ISRS - Tecnica di scrittura	a matita
ISRP - Posizione	angolo inferiore destro del foglio
ISRI - Trascrizione	259

**STM - STEMMI, EMBLEMI, MARCHI**

STMC - Classe di	
------------------	--

<b>appartenenza</b>	timbro a inchiostro
<b>STMQ - Qualificazione</b>	di collezione
<b>STMI - Identificazione</b>	Raccolta Bertarelli
<b>STMU - Quantita'</b>	1
<b>STMP - Posizione</b>	in basso a sinistra
<b>STMD - Descrizione</b>	lettere GMS entro un ovale

#### **STM - STEMMI, EMBLEMI, MARCHI**

<b>STMC - Classe di appartenenza</b>	timbro a inchiostro
<b>STMQ - Qualificazione</b>	inventariale
<b>STMU - Quantita'</b>	1
<b>STMP - Posizione</b>	al verso, in basso a destra
<b>STMD - Descrizione</b>	R.O. C.O. 1488
<b>NSC - Notizie storico-critiche</b>	Stampa a due lastre, a due colori: blu e terra di Siena.

#### **TU - CONDIZIONE GIURIDICA E VINCOLI**

##### **ACQ - ACQUISIZIONE**

<b>ACQT - Tipo acquisizione</b>	acquisto
<b>ACQN - Nome</b>	Bucci Anselmo
<b>ACQD - Data acquisizione</b>	1937

##### **CDG - CONDIZIONE GIURIDICA**

<b>CDGG - Indicazione generica</b>	proprietà Ente pubblico territoriale
<b>CDGS - Indicazione specifica</b>	Comune di Milano

#### **DO - FONTI E DOCUMENTI DI RIFERIMENTO**

##### **FTA - DOCUMENTAZIONE FOTOGRAFICA**

<b>FTAX - Genere</b>	documentazione allegata
<b>FTAP - Tipo</b>	fotografia digitale
<b>FTAN - Codice identificativo</b>	S-H0080-01049_01

##### **BIB - BIBLIOGRAFIA**

<b>BIBX - Genere</b>	bibliografia specifica
<b>BIBA - Autore</b>	Petrucci C.A.
<b>BIBD - Anno di edizione</b>	1954
<b>BIBH - Sigla per citazione</b>	NR
<b>BIBN - V., pp., nn.</b>	n. 57

#### **AD - ACCESSO AI DATI**

##### **ADS - SPECIFICHE DI ACCESSO AI DATI**

<b>ADSP - Profilo di accesso</b>	1
<b>ADSM - Motivazione</b>	scheda contenente dati liberamente accessibili

#### **CM - COMPILAZIONE**

##### **CMP - COMPILAZIONE**

<b>CMPD - Data</b>	2004
<b>CMPN - Nome</b>	Alberti, Alessia

