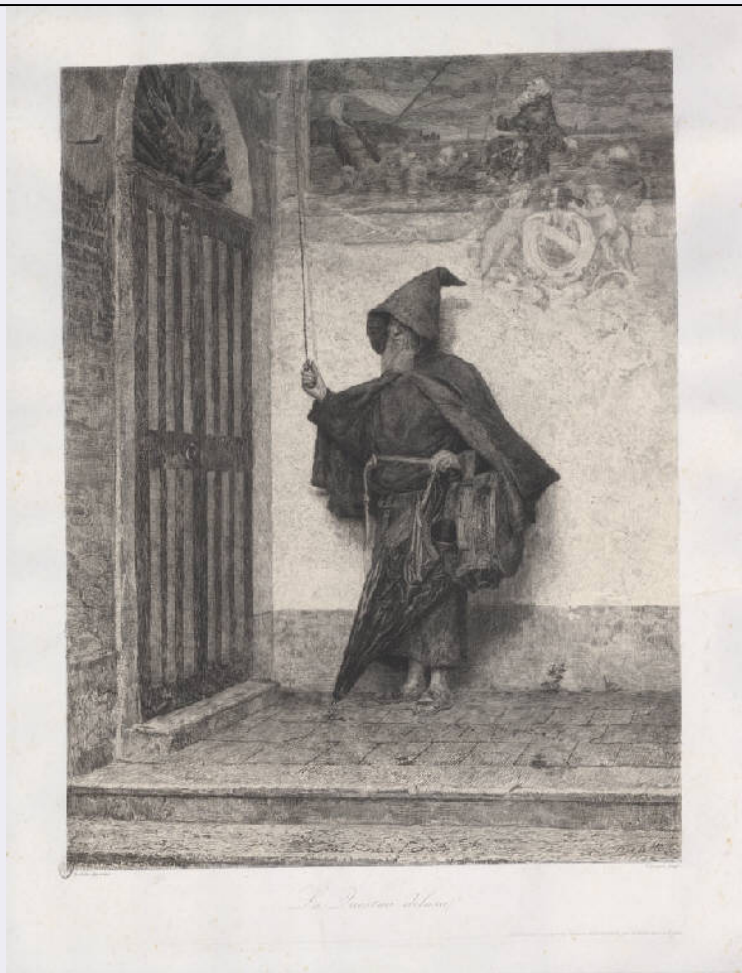


SCHEDA



CD - CODICI

TSK - Tipo Scheda	S
LIR - Livello ricerca	P
NCT - CODICE UNIVOCO	
NCTR - Codice regione	03
NCTN - Numero catalogo generale	00638927
ESC - Ente schedatore	R03
ECP - Ente competente	S27

OG - OGGETTO

OGT - OGGETTO

OGTD - Definizione	stampa
OGTT - Tipologia	stampa di invenzione

QNT - QUANTITA'

QNTN - Numero	1
QNTU - Numero stampa /matrice composita o serie	7
QNTC - Completa /incompleta	completa
QNTD - Numero d'ordine	6

SGT - SOGGETTO

SGTI - Identificazione	Porto con barche e figure
SGTT - Titolo	Il Porto
SGTP - Titolo proprio	Il piccolo porto
SGTL - Tipo titolo	nota manoscritta dell'autore
SGTS - Titolo della serie di appartenenza	Bretagna

LC - LOCALIZZAZIONE GEOGRAFICA AMMINISTRATIVA

PVC - LOCALIZZAZIONE GEOGRAFICO-AMMINISTRATIVA ATTUALE

PVCS - Stato	Italia
PVCR - Regione	Lombardia
PVCP - Provincia	MI
PVCC - Comune	Milano

LDC - COLLOCAZIONE SPECIFICA

LDCT - Tipologia	castello
LDCQ - Qualificazione	comunale
LDCN - Denominazione	Castello Sforzesco
LDCU - Denominazione spazio viabilistico	Piazza Castello
LDCM - Denominazione raccolta	Raccolte Grafiche e Fotografiche del Castello Sforzesco
LDCS - Specifiche	Gabinetto delle Stampe

UB - UBICAZIONE E DATI PATRIMONIALI

INV - INVENTARIO DI MUSEO O DI SOPRINTENDENZA

INVN - Numero	Mod. p. 9-17
INVD - Data	1929-

INV - INVENTARIO DI MUSEO O DI SOPRINTENDENZA

INVN - Numero	1488
INVD - Data	1929-

DT - CRONOLOGIA

DTZ - CRONOLOGIA GENERICA

DTZG - Secolo	sec. XX
----------------------	---------

DTS - CRONOLOGIA SPECIFICA

DTSI - Da	1913/10/25
DTSF - A	1913/10/25
DTM - Motivazione cronologia	data

AU - DEFINIZIONE CULTURALE

AUT - AUTORE

AUTR - Riferimento all'intervento	incisore
AUTM - Motivazione dell'attribuzione	firma
AUTN - Nome scelto	Bucci Anselmo
AUTA - Dati anagrafici	1887/ 1955
AUTH - Sigla per citazione	50002096

STT - STATO DELL' OPERA**STTA - Stato**

primo stato su tre

STTS - Specifiche

rispetto agli es. Mod. p. 9-18a/b la composizione risulta soltanto abbozzata nelle sue forme generali. Dal II stato comparirà anche, in basso a destra rispetto al bambino in primo piano, una figura femminile seduta.

MT - DATI TECNICI**MTC - Materia e tecnica**

puntasecca

MIS - MISURE**MISU - Unita'**

mm

MISA - Altezza

137

MISL - Larghezza

206

MIF - MISURE FOGLIO**MIFU - Unita'**

mm

MIFA - Altezza

247

MIFL - Larghezza

304

FIL - Filigrana

Eug. Delatre

CO - CONSERVAZIONE**STC - STATO DI CONSERVAZIONE****STCC - Stato di
conservazione**

buono

**STCS - Indicazioni
specifiche**

carta imbrunita al verso

DA - DATI ANALITICI**DES - DESCRIZIONE****DESI - Codifica Iconclass**

NR

**DESS - Indicazioni sul
soggetto**

Paesaggio: Bretagna. Mare. Figure non identificabili. Mezzi di trasporto: barche.

ISR - ISCRIZIONI**ISRC - Classe di
appartenenza**

indicazione di responsabilità

ISRS - Tecnica di scrittura

a matita

ISRP - Posizione

in basso a destra

ISRI - Trascrizione

Bucci

ISR - ISCRIZIONI**ISRC - Classe di
appartenenza**

di titolazione

ISRS - Tecnica di scrittura

a matita

ISRP - Posizione

in basso a sinistra

ISRI - Trascrizione

Bretagna. Il piccolo porto

ISR - ISCRIZIONI**ISRC - Classe di
appartenenza**

nota manoscritta

ISRS - Tecnica di scrittura

a matita

ISRP - Posizione

sotto l'impronta, a sinistra e a destra

ISRI - Trascrizione	I état/ 25 oct 13
ISR - ISCRIZIONI	
ISRC - Classe di appartenenza	nota manoscritta
ISRS - Tecnica di scrittura	a matita
ISRP - Posizione	angolo inferiore sinistro del foglio
ISRI - Trascrizione	"Stati"
ISR - ISCRIZIONI	
ISRC - Classe di appartenenza	nota manoscritta
ISRS - Tecnica di scrittura	a matita
ISRP - Posizione	angolo inferiore destro del foglio
ISRI - Trascrizione	230
STM - STEMMI, EMBLEMI, MARCHI	
STMC - Classe di appartenenza	timbro a inchiostro
STMQ - Qualificazione	di collezione
STMI - Identificazione	Raccolta Bertarelli
STMU - Quantita'	1
STMP - Posizione	in basso a sinistra
STMD - Descrizione	lettere GMS entro un ovale
STM - STEMMI, EMBLEMI, MARCHI	
STMC - Classe di appartenenza	timbro a inchiostro
STMQ - Qualificazione	inventariale
STMU - Quantita'	1
STMP - Posizione	al verso, in basso a sinistra
STMD - Descrizione	R.O. C.O. 1488
TU - CONDIZIONE GIURIDICA E VINCOLI	
ACQ - ACQUISIZIONE	
ACQT - Tipo acquisizione	acquisto
ACQN - Nome	Bucci Anselmo
ACQD - Data acquisizione	1937
CDG - CONDIZIONE GIURIDICA	
CDGG - Indicazione generica	proprietà Ente pubblico territoriale
CDGS - Indicazione specifica	Comune di Milano
DO - FONTI E DOCUMENTI DI RIFERIMENTO	
FTA - DOCUMENTAZIONE FOTOGRAFICA	
FTAX - Genere	documentazione allegata
FTAP - Tipo	fotografia digitale
FTAN - Codice identificativo	S-H0080-01154_01
BIB - BIBLIOGRAFIA	

BIBX - Genere	bibliografia specifica
BIBA - Autore	Petrucci C.A.
BIBD - Anno di edizione	1954
BIBH - Sigla per citazione	NR
BIBN - V., pp., nn.	n. 230

AD - ACCESSO AI DATI

ADS - SPECIFICHE DI ACCESSO AI DATI	
ADSP - Profilo di accesso	1
ADSM - Motivazione	scheda contenente dati liberamente accessibili

CM - COMPILAZIONE

CMP - COMPILAZIONE	
CMPD - Data	2004
CMPN - Nome	Alberti, Alessia
FUR - Funzionario responsabile	Mori, Giovanna