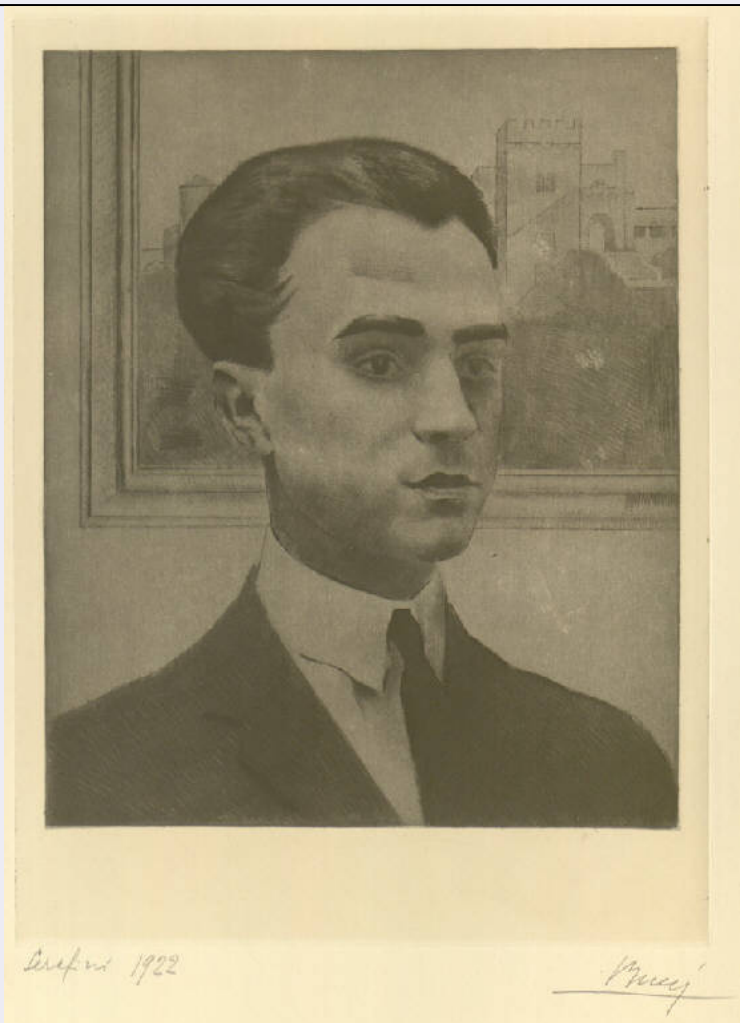


# SCHEDA



## CD - CODICI

TSK - Tipo Scheda S

LIR - Livello ricerca P

### NCT - CODICE UNIVOCO

NCTR - Codice regione 03

NCTN - Numero catalogo generale 00638971

ESC - Ente schedatore R03

ECP - Ente competente S27

## OG - OGGETTO

### OGT - OGGETTO

OGTD - Definizione ex libris

OGTT - Tipologia stampa di invenzione

### QNT - QUANTITA'

QNTN - Numero 1

QNTU - Numero stampa /matrice composita o serie 3

QNTC - Completa /incompleta incompleta

QNT0 - Numero d'ordine 1

**SGT - SOGGETTO**

<b>SGTI - Identificazione</b>	Figura maschile con due clave che cammina
<b>SGTT - Titolo</b>	L'errante
<b>SGTP - Titolo proprio</b>	Ex libris Ludovico Toeplitz
<b>SGTL - Tipo titolo</b>	nota manoscritta dell'autore
<b>SGTS - Titolo della serie di appartenenza</b>	Illustrazioni per "I Pellegrini di San Brandano" di Ludovico Toeplitz

**LC - LOCALIZZAZIONE GEOGRAFICA AMMINISTRATIVA****PVC - LOCALIZZAZIONE GEOGRAFICO-AMMINISTRATIVA ATTUALE**

<b>PVCS - Stato</b>	Italia
<b>PVCR - Regione</b>	Lombardia
<b>PVCP - Provincia</b>	MI
<b>PVCC - Comune</b>	Milano

**LDC - COLLOCAZIONE SPECIFICA**

<b>LDCT - Tipologia</b>	castello
<b>LDCQ - Qualificazione</b>	comunale
<b>LDCN - Denominazione</b>	Castello Sforzesco
<b>LDCU - Denominazione spazio viabilistico</b>	Piazza Castello
<b>LDCM - Denominazione raccolta</b>	Raccolte Grafiche e Fotografiche del Castello Sforzesco
<b>LDCS - Specifiche</b>	Gabinetto delle Stampe

**UB - UBICAZIONE E DATI PATRIMONIALI****INV - INVENTARIO DI MUSEO O DI SOPRINTENDENZA**

<b>INVN - Numero</b>	Mod. p. 11-7
<b>INVD - Data</b>	1929-

**INV - INVENTARIO DI MUSEO O DI SOPRINTENDENZA**

<b>INVN - Numero</b>	1488
<b>INVD - Data</b>	1929-

**DT - CRONOLOGIA****DTZ - CRONOLOGIA GENERICA**

<b>DTZG - Secolo</b>	sec. XX
----------------------	---------

**DTS - CRONOLOGIA SPECIFICA**

<b>DTSI - Da</b>	1919
<b>DTSF - A</b>	1919

<b>DTM - Motivazione cronologia</b>	data
-------------------------------------	------

**AU - DEFINIZIONE CULTURALE****AUT - AUTORE**

<b>AUTR - Riferimento all'intervento</b>	incisore
<b>AUTM - Motivazione dell'attribuzione</b>	firma
<b>AUTN - Nome scelto</b>	Bucci Anselmo
<b>AUTA - Dati anagrafici</b>	1887/ 1955

<b>AUTH - Sigla per citazione</b>	50002096
<b>STT - STATO DELL' OPERA</b>	
<b>STTA - Stato</b>	imprecisabile
<b>MT - DATI TECNICI</b>	
<b>MTC - Materia e tecnica</b>	puntasecca
<b>MIS - MISURE</b>	
<b>MISU - Unita'</b>	mm
<b>MISA - Altezza</b>	102
<b>MISL - Larghezza</b>	102
<b>MIF - MISURE FOGLIO</b>	
<b>MIFU - Unita'</b>	mm
<b>MIFA - Altezza</b>	273
<b>MIFL - Larghezza</b>	172
<b>CO - CONSERVAZIONE</b>	
<b>STC - STATO DI CONSERVAZIONE</b>	
<b>STCC - Stato di conservazione</b>	buono
<b>DA - DATI ANALITICI</b>	
<b>DES - DESCRIZIONE</b>	
<b>DESI - Codifica Iconclass</b>	NR
<b>DESS - Indicazioni sul soggetto</b>	Figura maschile non identificabile. Oggetti: clave.
<b>ISR - ISCRIZIONI</b>	
<b>ISRC - Classe di appartenenza</b>	indicazione di responsabilità
<b>ISRS - Tecnica di scrittura</b>	a matita
<b>ISRP - Posizione</b>	in basso a destra
<b>ISRI - Trascrizione</b>	Bucci
<b>ISR - ISCRIZIONI</b>	
<b>ISRC - Classe di appartenenza</b>	di titolazione
<b>ISRS - Tecnica di scrittura</b>	a matita
<b>ISRP - Posizione</b>	in basso a sinistra
<b>ISRI - Trascrizione</b>	Ex libris/ Ludovico Toeplitz/ 1919
<b>ISR - ISCRIZIONI</b>	
<b>ISRC - Classe di appartenenza</b>	nota manoscritta
<b>ISRS - Tecnica di scrittura</b>	a matita
<b>ISRP - Posizione</b>	angolo inferiore destro del foglio
<b>ISRI - Trascrizione</b>	118
<b>ISR - ISCRIZIONI</b>	
<b>ISRC - Classe di appartenenza</b>	indicazione di responsabilità
<b>ISRS - Tecnica di scrittura</b>	NR

<b>ISRP - Posizione</b>	angolo inferiore sinistro della lastra
<b>ISRI - Trascrizione</b>	AB
<b>STM - STEMMI, EMBLEMI, MARCHI</b>	
<b>STMC - Classe di appartenenza</b>	timbro a inchiostro
<b>STMQ - Qualificazione</b>	di collezione
<b>STMI - Identificazione</b>	Raccolta Bertarelli
<b>STMU - Quantita'</b>	1
<b>STMP - Posizione</b>	in basso a sinistra
<b>STMD - Descrizione</b>	lettere GMS entro un ovale
<b>STM - STEMMI, EMBLEMI, MARCHI</b>	
<b>STMC - Classe di appartenenza</b>	timbro a inchiostro
<b>STMQ - Qualificazione</b>	inventariale
<b>STMU - Quantita'</b>	1
<b>STMP - Posizione</b>	al verso, in basso a sinistra
<b>STMD - Descrizione</b>	R.O. C.O. 1488
<b>NSC - Notizie storico-critiche</b>	La stampa è stata anche pubblicata come illustrazione all'interno del volume "I pellegrini di San Brandano" di Ludovico Toeplitz, Milano 1919.  Esemplare stampato su carta Giappone.
<b>TU - CONDIZIONE GIURIDICA E VINCOLI</b>	
<b>ACQ - ACQUISIZIONE</b>	
<b>ACQT - Tipo acquisizione</b>	acquisto
<b>ACQN - Nome</b>	Bucci Anselmo
<b>ACQD - Data acquisizione</b>	1937
<b>CDG - CONDIZIONE GIURIDICA</b>	
<b>CDGG - Indicazione generica</b>	proprietà Ente pubblico territoriale
<b>CDGS - Indicazione specifica</b>	Comune di Milano
<b>DO - FONTI E DOCUMENTI DI RIFERIMENTO</b>	
<b>FTA - DOCUMENTAZIONE FOTOGRAFICA</b>	
<b>FTAX - Genere</b>	documentazione allegata
<b>FTAP - Tipo</b>	fotografia digitale
<b>FTAN - Codice identificativo</b>	S-H0080-01198_01
<b>BIB - BIBLIOGRAFIA</b>	
<b>BIBX - Genere</b>	bibliografia specifica
<b>BIBA - Autore</b>	Petrucci C.A.
<b>BIBD - Anno di edizione</b>	1954
<b>BIBH - Sigla per citazione</b>	NR
<b>BIBN - V., pp., nn.</b>	n. 368
<b>AD - ACCESSO AI DATI</b>	
<b>ADS - SPECIFICHE DI ACCESSO AI DATI</b>	
<b>ADSP - Profilo di accesso</b>	1

**ADSM - Motivazione**

scheda contenente dati liberamente accessibili

**CM - COMPILAZIONE**

**CMP - COMPILAZIONE**

**CMPD - Data**

2004

**CMPN - Nome**

Alberti, Alessia

**FUR - Funzionario  
responsabile**

Mori, Giovanna