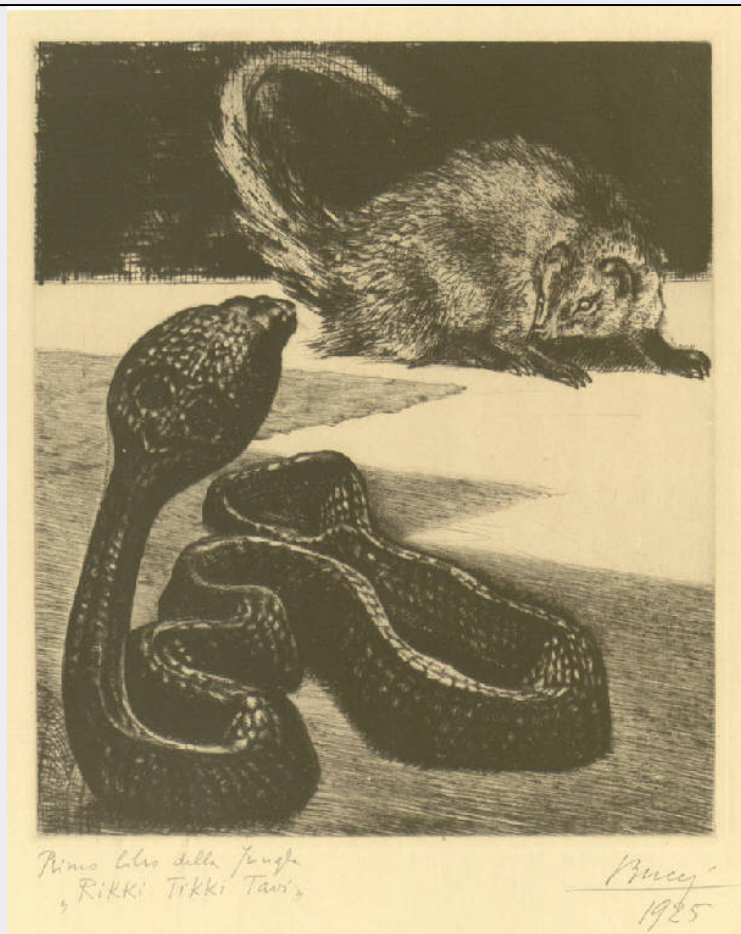


SCHEDA



CD - CODICI

TSK - Tipo Scheda	S
LIR - Livello ricerca	P
NCT - CODICE UNIVOCO	
NCTR - Codice regione	03
NCTN - Numero catalogo generale	00638976
ESC - Ente schedatore	R03
ECP - Ente competente	S27

OG - OGGETTO

OGT - OGGETTO

OGTD - Definizione	stampa
OGTT - Tipologia	stampa di invenzione

QNT - QUANTITA'

QNTN - Numero	1
QNTU - Numero stampa /matrice composita o serie	2
QNTC - Completa /incompleta	completa
QNTD - Numero d'ordine	2

SGT - SOGGETTO

SGTI - Identificazione	Figura femminile che avanza con una falce tra il grano
SGTT - Titolo	Il frutto
SGTP - Titolo proprio	Illustrazione per "Le opere e i giorni"
SGTL - Tipo titolo	nota manoscritta dell'autore
SGTS - Titolo della serie di appartenenza	Illustrazioni per "Le opere e i giorni" di Marino Marin

LC - LOCALIZZAZIONE GEOGRAFICA AMMINISTRATIVA

PVC - LOCALIZZAZIONE GEOGRAFICO-AMMINISTRATIVA ATTUALE	
PVCS - Stato	Italia
PVCR - Regione	Lombardia
PVCP - Provincia	MI
PVCC - Comune	Milano

LDC - COLLOCAZIONE SPECIFICA

LDCT - Tipologia	castello
LDCQ - Qualificazione	comunale
LDCN - Denominazione	Castello Sforzesco
LDCU - Denominazione spazio viabilistico	Piazza Castello
LDCM - Denominazione raccolta	Raccolte Grafiche e Fotografiche del Castello Sforzesco
LDCS - Specifiche	Gabinetto delle Stampe

UB - UBICAZIONE E DATI PATRIMONIALI

INV - INVENTARIO DI MUSEO O DI SOPRINTENDENZA

INVN - Numero	Mod. p. 11-12
INVD - Data	1929-

INV - INVENTARIO DI MUSEO O DI SOPRINTENDENZA

INVN - Numero	1488
INVD - Data	1929-

DT - CRONOLOGIA

DTZ - CRONOLOGIA GENERICA

DTZG - Secolo	sec. XX
----------------------	---------

DTS - CRONOLOGIA SPECIFICA

DTSI - Da	1920
DTSF - A	1920
DTM - Motivazione cronologia	data

AU - DEFINIZIONE CULTURALE

AUT - AUTORE

AUTR - Riferimento all'intervento	incisore
AUTM - Motivazione dell'attribuzione	firma
AUTN - Nome scelto	Bucci Anselmo
AUTA - Dati anagrafici	1887/ 1955
AUTH - Sigla per citazione	50002096

STT - STATO DELL' OPERA

STTA - Stato	imprecisabile
---------------------	---------------

MT - DATI TECNICI

MTC - Materia e tecnica	puntasecca
--------------------------------	------------

MIS - MISURE

MISU - Unita'	mm
----------------------	----

MISA - Altezza	149
-----------------------	-----

MISL - Larghezza	95
-------------------------	----

MIF - MISURE FOGLIO

MIFU - Unita'	mm
----------------------	----

MIFA - Altezza	325
-----------------------	-----

MIFL - Larghezza	253
-------------------------	-----

FIL - Filigrana	Paul Haasen
------------------------	-------------

CO - CONSERVAZIONE**STC - STATO DI CONSERVAZIONE**

STCC - Stato di conservazione	buono
--------------------------------------	-------

STCS - Indicazioni specifiche	carta imbrunita al verso
--------------------------------------	--------------------------

DA - DATI ANALITICI**DES - DESCRIZIONE**

DESI - Codifica Iconclass	NR
----------------------------------	----

DESS - Indicazioni sul soggetto	Figura femminile non identificabile. Nudi femminili. Frutti: grano. Oggetti: cappello; falchino.
--	--

ISR - ISCRIZIONI

ISRC - Classe di appartenenza	indicazione di responsabilità
--------------------------------------	-------------------------------

ISRS - Tecnica di scrittura	a matita
------------------------------------	----------

ISRP - Posizione	in basso a destra
-------------------------	-------------------

ISRI - Trascrizione	Bucci
----------------------------	-------

ISR - ISCRIZIONI

ISRC - Classe di appartenenza	di titolazione
--------------------------------------	----------------

ISRS - Tecnica di scrittura	a matita
------------------------------------	----------

ISRP - Posizione	in basso a sinistra
-------------------------	---------------------

ISRI - Trascrizione	Illustrazione per/ "le Opere e i Giorni"/ II 1920
----------------------------	---

ISR - ISCRIZIONI

ISRC - Classe di appartenenza	nota manoscritta
--------------------------------------	------------------

ISRS - Tecnica di scrittura	a matita
------------------------------------	----------

ISRP - Posizione	angolo inferiore destro del foglio
-------------------------	------------------------------------

ISRI - Trascrizione	175
----------------------------	-----

STM - STEMMI, EMBLEMI, MARCHI

STMC - Classe di	
-------------------------	--

appartenenza	timbro a inchiostro
STMQ - Qualificazione	di collezione
STMI - Identificazione	Raccolta Bertarelli
STMU - Quantita'	1
STMP - Posizione	in basso a sinistra
STMD - Descrizione	lettere GMS entro un ovale

STM - STEMMI, EMBLEMI, MARCHI

STMC - Classe di appartenenza	timbro a inchiostro
STMQ - Qualificazione	inventariale
STMU - Quantita'	1
STMP - Posizione	al verso, in basso a sinistra
STMD - Descrizione	R.O. C.O. 1488

TU - CONDIZIONE GIURIDICA E VINCOLI

ACQ - ACQUISIZIONE

ACQT - Tipo acquisizione	acquisto
ACQN - Nome	Bucci Anselmo
ACQD - Data acquisizione	1937

CDG - CONDIZIONE GIURIDICA

CDGG - Indicazione generica	proprietà Ente pubblico territoriale
CDGS - Indicazione specifica	Comune di Milano

DO - FONTI E DOCUMENTI DI RIFERIMENTO

FTA - DOCUMENTAZIONE FOTOGRAFICA

FTAX - Genere	documentazione allegata
FTAP - Tipo	fotografia digitale
FTAN - Codice identificativo	S-H0080-01203_01

BIB - BIBLIOGRAFIA

BIBX - Genere	bibliografia specifica
BIBA - Autore	Petrucci C.A.
BIBD - Anno di edizione	1954
BIBH - Sigla per citazione	NR
BIBN - V., pp., nn.	n. 412

AD - ACCESSO AI DATI

ADS - SPECIFICHE DI ACCESSO AI DATI

ADSP - Profilo di accesso	1
ADSM - Motivazione	scheda contenente dati liberamente accessibili

CM - COMPILAZIONE

CMP - COMPILAZIONE

CMPD - Data	2004
CMPN - Nome	Alberti, Alessia
FUR - Funzionario	

