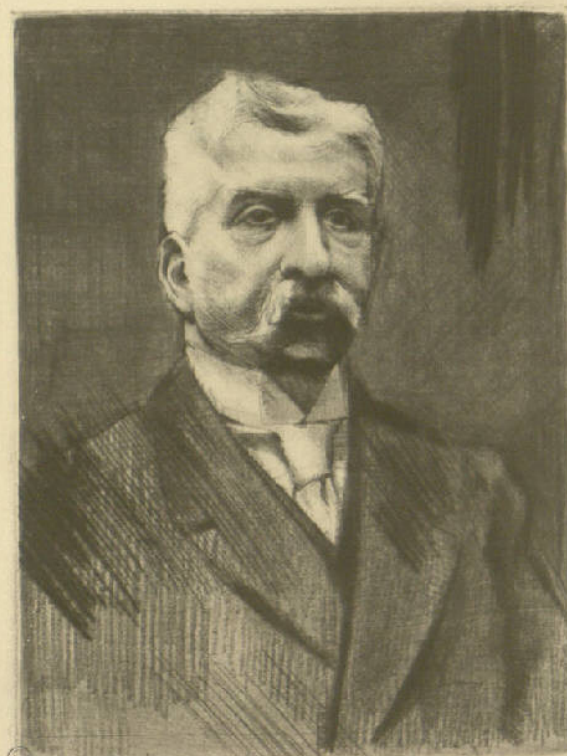


SCHEDA



CD - CODICI

TSK - Tipo Scheda S

LIR - Livello ricerca P

NCT - CODICE UNIVOCO

NCTR - Codice regione 03

NCTN - Numero catalogo generale 00638992

ESC - Ente schedatore R03

ECP - Ente competente S27

OG - OGGETTO

OGT - OGGETTO

OGTD - Definizione stampa

OGTT - Tipologia stampa di invenzione

QNT - QUANTITA'

QNTN - Numero 1

SGT - SOGGETTO

SGTI - Identificazione Ritratto maschile

SGTT - Titolo Weil

SGTP - Titolo proprio Weil

SGTL - Tipo titolo nota manoscritta dell'autore

LC - LOCALIZZAZIONE GEOGRAFICA AMMINISTRATIVA

PVC - LOCALIZZAZIONE GEOGRAFICO-AMMINISTRATIVA ATTUALE

PVCS - Stato	Italia
PVCR - Regione	Lombardia
PVCP - Provincia	MI
PVCC - Comune	Milano

LDC - COLLOCAZIONE SPECIFICA

LDCT - Tipologia	castello
LDCQ - Qualificazione	comunale
LDCN - Denominazione	Castello Sforzesco
LDCU - Denominazione spazio viabilistico	Piazza Castello
LDCM - Denominazione raccolta	Raccolte Grafiche e Fotografiche del Castello Sforzesco
LDCS - Specifiche	Gabinetto delle Stampe

UB - UBICAZIONE E DATI PATRIMONIALI**INV - INVENTARIO DI MUSEO O DI SOPRINTENDENZA**

INVN - Numero	Mod. p. 12-1a
INVD - Data	1929-

INV - INVENTARIO DI MUSEO O DI SOPRINTENDENZA

INVN - Numero	1488
INVD - Data	1929-

DT - CRONOLOGIA**DTZ - CRONOLOGIA GENERICA**

DTZG - Secolo	sec. XX
----------------------	---------

DTS - CRONOLOGIA SPECIFICA

DTSI - Da	1921
DTSF - A	1921

DTM - Motivazione cronologia	data
-------------------------------------	------

AU - DEFINIZIONE CULTURALE**AUT - AUTORE**

AUTR - Riferimento all'intervento	incisore
AUTM - Motivazione dell'attribuzione	firma
AUTN - Nome scelto	Bucci Anselmo
AUTA - Dati anagrafici	1887/ 1955
AUTH - Sigla per citazione	50002096

STT - STATO DELL' OPERA

STTA - Stato	imprecisabile
---------------------	---------------

MT - DATI TECNICI

MTC - Materia e tecnica	puntasecca/ rotella
--------------------------------	---------------------

MIS - MISURE

MISU - Unita'	mm
----------------------	----

MISA - Altezza	165
MISL - Larghezza	122
MIF - MISURE FOGLIO	
MIFU - Unita'	mm
MIFA - Altezza	320
MIFL - Larghezza	242
FIL - Filigrana	Paul Haasen
CO - CONSERVAZIONE	
STC - STATO DI CONSERVAZIONE	
STCC - Stato di conservazione	discreto
STCS - Indicazioni specifiche	carta imbrunita
DA - DATI ANALITICI	
DES - DESCRIZIONE	
DESI - Codifica Iconclass	NR
DESS - Indicazioni sul soggetto	Ritratti: Weil.
ISR - ISCRIZIONI	
ISRC - Classe di appartenenza	indicazione di responsabilità
ISRS - Tecnica di scrittura	a matita
ISRP - Posizione	in basso a destra
ISRI - Trascrizione	Bucci
ISR - ISCRIZIONI	
ISRC - Classe di appartenenza	di titolazione
ISRS - Tecnica di scrittura	a matita
ISRP - Posizione	in basso a sinistra
ISRI - Trascrizione	Weil/ 1921
ISR - ISCRIZIONI	
ISRC - Classe di appartenenza	nota manoscritta
ISRS - Tecnica di scrittura	a matita
ISRP - Posizione	angolo inferiore destro del foglio
ISRI - Trascrizione	200
STM - STEMMI, EMBLEMI, MARCHI	
STMC - Classe di appartenenza	timbro a inchiostro
STMQ - Qualificazione	di collezione
STMI - Identificazione	Raccolta Bertarelli
STMU - Quantita'	1
STMP - Posizione	in basso a sinistra
STMD - Descrizione	lettere GMS entro un ovale

STM - STEMMI, EMBLEMI, MARCHI

STMC - Classe di appartenenza	timbro a inchiostro
STMQ - Qualificazione	inventariale
STMU - Quantita'	1
STMP - Posizione	al verso, in basso a sinistra
STMD - Descrizione	R.O. C.O. 1488

TU - CONDIZIONE GIURIDICA E VINCOLI**ACQ - ACQUISIZIONE**

ACQT - Tipo acquisizione	acquisto
ACQN - Nome	Bucci Anselmo
ACQD - Data acquisizione	1937

CDG - CONDIZIONE GIURIDICA

CDGG - Indicazione generica	proprietà Ente pubblico territoriale
CDGS - Indicazione specifica	Comune di Milano

DO - FONTI E DOCUMENTI DI RIFERIMENTO**FTA - DOCUMENTAZIONE FOTOGRAFICA**

FTAX - Genere	documentazione allegata
FTAP - Tipo	fotografia digitale
FTAN - Codice identificativo	S-H0080-01219_01

BIB - BIBLIOGRAFIA

BIBX - Genere	bibliografia specifica
BIBA - Autore	Petrucci C.A.
BIBD - Anno di edizione	1954
BIBH - Sigla per citazione	NR
BIBN - V., pp., nn.	n. 419

AD - ACCESSO AI DATI**ADS - SPECIFICHE DI ACCESSO AI DATI**

ADSP - Profilo di accesso	1
ADSM - Motivazione	scheda contenente dati liberamente accessibili

CM - COMPILAZIONE**CMP - COMPILAZIONE**

CMPD - Data	2004
CMPN - Nome	Alberti, Alessia
FUR - Funzionario responsabile	Mori, Giovanna