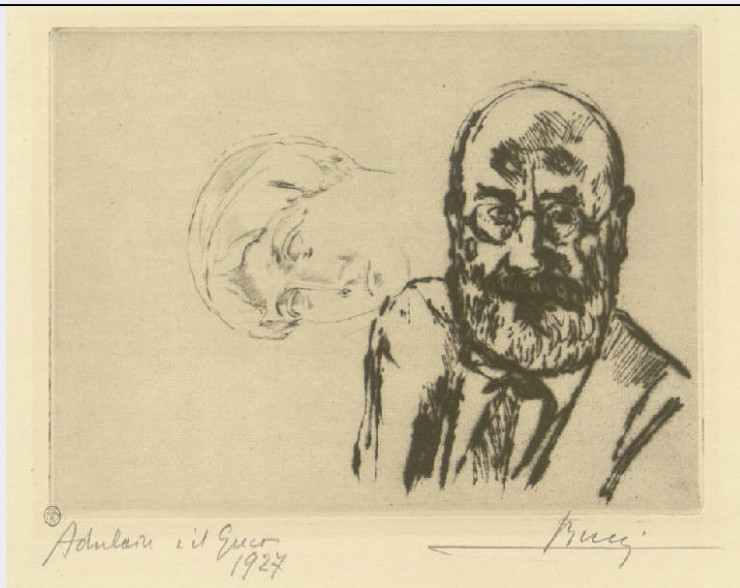


# SCHEDA



## CD - CODICI

TSK - Tipo Scheda	S
LIR - Livello ricerca	P
NCT - CODICE UNIVOCO	
NCTR - Codice regione	03
NCTN - Numero catalogo generale	00639042
ESC - Ente schedatore	R03
ECP - Ente competente	S27

## OG - OGGETTO

OGT - OGGETTO	
OGTD - Definizione	stampa
OGTT - Tipologia	stampa di invenzione
QNT - QUANTITA'	
QNTN - Numero	1
SGT - SOGGETTO	
SGTI - Identificazione	Ritratto maschile e testa di scultura
SGTT - Titolo	Adulaire e il Greco
SGTP - Titolo proprio	Adulaire e il Greco
SGTL - Tipo titolo	nota manoscritta dell'autore

## LC - LOCALIZZAZIONE GEOGRAFICA AMMINISTRATIVA

### PVC - LOCALIZZAZIONE GEOGRAFICO-AMMINISTRATIVA ATTUALE

PVCS - Stato	Italia
PVCR - Regione	Lombardia
PVCP - Provincia	MI
PVCC - Comune	Milano

### LDC - COLLOCAZIONE SPECIFICA

LDCT - Tipologia	castello
------------------	----------

<b>LDCQ - Qualificazione</b>	comunale
<b>LDCN - Denominazione</b>	Castello Sforzesco
<b>LDCU - Denominazione spazio viabilistico</b>	Piazza Castello
<b>LDCM - Denominazione raccolta</b>	Raccolte Grafiche e Fotografiche del Castello Sforzesco
<b>LDCS - Specifiche</b>	Gabinetto delle Stampe

#### **UB - UBICAZIONE E DATI PATRIMONIALI**

##### **INV - INVENTARIO DI MUSEO O DI SOPRINTENDENZA**

<b>INVN - Numero</b>	Mod. p. 13-13
<b>INVD - Data</b>	1929-

##### **INV - INVENTARIO DI MUSEO O DI SOPRINTENDENZA**

<b>INVN - Numero</b>	1488
<b>INVD - Data</b>	1929-

#### **DT - CRONOLOGIA**

##### **DTZ - CRONOLOGIA GENERICA**

<b>DTZG - Secolo</b>	sec. XX
----------------------	---------

##### **DTS - CRONOLOGIA SPECIFICA**

<b>DTSI - Da</b>	1927
<b>DTSF - A</b>	1927

<b>DTM - Motivazione cronologia</b>	data
-------------------------------------	------

#### **AU - DEFINIZIONE CULTURALE**

##### **AUT - AUTORE**

<b>AUTR - Riferimento all'intervento</b>	incisore
<b>AUTM - Motivazione dell'attribuzione</b>	firma
<b>AUTN - Nome scelto</b>	Bucci Anselmo
<b>AUTA - Dati anagrafici</b>	1887/ 1955
<b>AUTH - Sigla per citazione</b>	50002096

##### **STT - STATO DELL' OPERA**

<b>STTA - Stato</b>	imprecisabile
---------------------	---------------

#### **MT - DATI TECNICI**

<b>MTC - Materia e tecnica</b>	puntasecca
--------------------------------	------------

##### **MIS - MISURE**

<b>MISU - Unita'</b>	mm
<b>MISA - Altezza</b>	175
<b>MISL - Larghezza</b>	231

##### **MIF - MISURE FOGLIO**

<b>MIFU - Unita'</b>	mm
<b>MIFA - Altezza</b>	283
<b>MIFL - Larghezza</b>	381

#### **CO - CONSERVAZIONE**

**STC - STATO DI CONSERVAZIONE**

<b>STCC - Stato di conservazione</b>	discreto
<b>STCS - Indicazioni specifiche</b>	carta imbrunita

**DA - DATI ANALITICI****DES - DESCRIZIONE**

<b>DESI - Codifica Iconclass</b>	NR
<b>DESS - Indicazioni sul soggetto</b>	Ritratti: Adulaire. Sculture.

**ISR - ISCRIZIONI**

<b>ISRC - Classe di appartenenza</b>	indicazione di responsabilità
<b>ISRS - Tecnica di scrittura</b>	a matita
<b>ISRP - Posizione</b>	in basso a destra
<b>ISRI - Trascrizione</b>	Bucci

**ISR - ISCRIZIONI**

<b>ISRC - Classe di appartenenza</b>	di titolazione
<b>ISRS - Tecnica di scrittura</b>	a matita
<b>ISRP - Posizione</b>	in basso a sinistra
<b>ISRI - Trascrizione</b>	Adulaire e il Greco/ 1927

**ISR - ISCRIZIONI**

<b>ISRC - Classe di appartenenza</b>	nota manoscritta
<b>ISRS - Tecnica di scrittura</b>	a matita
<b>ISRP - Posizione</b>	angolo inferiore sinistro del foglio
<b>ISRI - Trascrizione</b>	161

**STM - STEMMI, EMBLEMI, MARCHI**

<b>STMC - Classe di appartenenza</b>	timbro a inchiostro
<b>STMQ - Qualificazione</b>	di collezione
<b>STMI - Identificazione</b>	Raccolta Bertarelli
<b>STMU - Quantita'</b>	1
<b>STMP - Posizione</b>	in basso a sinistra
<b>STMD - Descrizione</b>	lettere GMS entro un ovale

**STM - STEMMI, EMBLEMI, MARCHI**

<b>STMC - Classe di appartenenza</b>	timbro a inchiostro
<b>STMQ - Qualificazione</b>	inventariale
<b>STMU - Quantita'</b>	1
<b>STMP - Posizione</b>	al verso, in basso a sinistra
<b>STMD - Descrizione</b>	R.O. C.O. 1488

**TU - CONDIZIONE GIURIDICA E VINCOLI**

**ACQ - ACQUISIZIONE****ACQT - Tipo acquisizione** acquisto**ACQN - Nome** Bucci Anselmo**ACQD - Data acquisizione** 1937**CDG - CONDIZIONE GIURIDICA****CDGG - Indicazione generica** proprietà Ente pubblico territoriale**CDGS - Indicazione specifica** Comune di Milano**DO - FONTI E DOCUMENTI DI RIFERIMENTO****FTA - DOCUMENTAZIONE FOTOGRAFICA****FTAX - Genere** documentazione allegata**FTAP - Tipo** fotografia digitale**FTAN - Codice identificativo** S-H0080-01269\_01**BIB - BIBLIOGRAFIA****BIBX - Genere** bibliografia specifica**BIBA - Autore** Petrucci C.A.**BIBD - Anno di edizione** 1954**BIBH - Sigla per citazione** NR**BIBN - V., pp., nn.** n. 507**AD - ACCESSO AI DATI****ADS - SPECIFICHE DI ACCESSO AI DATI****ADSP - Profilo di accesso** 1**ADSM - Motivazione** scheda contenente dati liberamente accessibili**CM - COMPILAZIONE****CMP - COMPILAZIONE****CMPD - Data** 2004**CMPN - Nome** Alberti, Alessia**FUR - Funzionario responsabile** Mori, Giovanna