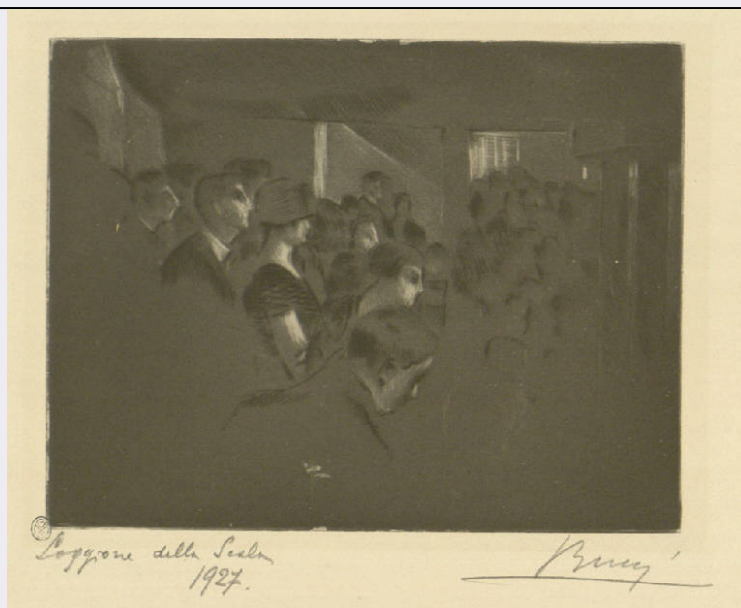


SCHEDA



CD - CODICI

TSK - Tipo Scheda	S
LIR - Livello ricerca	P
NCT - CODICE UNIVOCO	
NCTR - Codice regione	03
NCTN - Numero catalogo generale	00639045
ESC - Ente schedatore	R03
ECP - Ente competente	S27

OG - OGGETTO

OGT - OGGETTO	
OGTD - Definizione	stampa
OGTT - Tipologia	stampa di invenzione
QNT - QUANTITA'	
QNTN - Numero	1

SGT - SOGGETTO

SGTI - Identificazione	Pubblico a teatro
SGTT - Titolo	Loggione della Scala
SGTP - Titolo proprio	Loggione della Scala
SGTL - Tipo titolo	nota manoscritta dell'autore

LC - LOCALIZZAZIONE GEOGRAFICA AMMINISTRATIVA

PVC - LOCALIZZAZIONE GEOGRAFICO-AMMINISTRATIVA ATTUALE

PVCS - Stato	Italia
PVCR - Regione	Lombardia
PVCP - Provincia	MI
PVCC - Comune	Milano

LDC - COLLOCAZIONE SPECIFICA

LDCT - Tipologia	castello
------------------	----------

LDCQ - Qualificazione	comunale
LDCN - Denominazione	Castello Sforzesco
LDCU - Denominazione spazio viabilistico	Piazza Castello
LDCM - Denominazione raccolta	Raccolte Grafiche e Fotografiche del Castello Sforzesco
LDCS - Specifiche	Gabinetto delle Stampe
UB - UBICAZIONE E DATI PATRIMONIALI	
INV - INVENTARIO DI MUSEO O DI SOPRINTENDENZA	
INVN - Numero	Mod. p. 13-15
INVD - Data	1929-
INV - INVENTARIO DI MUSEO O DI SOPRINTENDENZA	
INVN - Numero	1488
INVD - Data	1929-
DT - CRONOLOGIA	
DTZ - CRONOLOGIA GENERICA	
DTZG - Secolo	sec. XX
DTS - CRONOLOGIA SPECIFICA	
DTSI - Da	1927
DTSF - A	1927
DTM - Motivazione cronologia	data
AU - DEFINIZIONE CULTURALE	
AUT - AUTORE	
AUTR - Riferimento all'intervento	incisore
AUTM - Motivazione dell'attribuzione	firma
AUTN - Nome scelto	Bucci Anselmo
AUTA - Dati anagrafici	1887/ 1955
AUTH - Sigla per citazione	50002096
STT - STATO DELL' OPERA	
STTA - Stato	imprecisabile
MT - DATI TECNICI	
MTC - Materia e tecnica	acquatinta/ puntasecca
MIS - MISURE	
MISU - Unita'	mm
MISA - Altezza	140
MISL - Larghezza	181
MIF - MISURE FOGLIO	
MIFU - Unita'	mm
MIFA - Altezza	252
MIFL - Larghezza	318
CO - CONSERVAZIONE	

STC - STATO DI CONSERVAZIONE**STCC - Stato di conservazione**

discreto

STCS - Indicazioni specifiche

carta imbrunita

DA - DATI ANALITICI**DES - DESCRIZIONE****DESI - Codifica Iconclass**

NR

DESS - Indicazioni sul soggetto

Figure non identificabili. Interno. Architetture: Milano: La Scala.

ISR - ISCRIZIONI**ISRC - Classe di appartenenza**

indicazione di responsabilità

ISRS - Tecnica di scrittura

a matita

ISRP - Posizione

in basso a destra

ISRI - Trascrizione

Bucci

ISR - ISCRIZIONI**ISRC - Classe di appartenenza**

di titolazione

ISRS - Tecnica di scrittura

a matita

ISRP - Posizione

in basso a sinistra

ISRI - Trascrizione

Loggione della Scala/ 1927

ISR - ISCRIZIONI**ISRC - Classe di appartenenza**

nota manoscritta

ISRS - Tecnica di scrittura

a matita

ISRP - Posizione

angolo inferiore destro del foglio

ISRI - Trascrizione

94

STM - STEMMI, EMBLEMI, MARCHI**STMC - Classe di appartenenza**

timbro a inchiostro

STMQ - Qualificazione

di collezione

STMI - Identificazione

Raccolta Bertarelli

STMU - Quantita'

1

STMP - Posizione

in basso a sinistra

STMD - Descrizione

lettere GMS entro un ovale

STM - STEMMI, EMBLEMI, MARCHI**STMC - Classe di appartenenza**

timbro a inchiostro

STMQ - Qualificazione

inventariale

STMU - Quantita'

1

STMP - Posizione

al verso, in basso a sinistra

STMD - Descrizione

R.O. C.O. 1488

Le lueggiate sembrerebbero ottenute ritoccando la lastra (precedentemente lavorata all'acquatinta) con il brunitoio. In

NSC - Notizie storico-critiche	alternativa tale effetto potrebbe essere ottenuto mediante un intervento a monotipo.
TU - CONDIZIONE GIURIDICA E VINCOLI	
ACQ - ACQUISIZIONE	
ACQT - Tipo acquisizione	acquisto
ACQN - Nome	Bucci Anselmo
ACQD - Data acquisizione	1937
CDG - CONDIZIONE GIURIDICA	
CDGG - Indicazione generica	proprietà Ente pubblico territoriale
CDGS - Indicazione specifica	Comune di Milano
DO - FONTI E DOCUMENTI DI RIFERIMENTO	
FTA - DOCUMENTAZIONE FOTOGRAFICA	
FTAX - Genere	documentazione allegata
FTAP - Tipo	fotografia digitale
FTAN - Codice identificativo	S-H0080-01272_01
BIB - BIBLIOGRAFIA	
BIBX - Genere	bibliografia specifica
BIBA - Autore	Petrucci C.A.
BIBD - Anno di edizione	1954
BIBH - Sigla per citazione	NR
BIBN - V., pp., nn.	n. 514
AD - ACCESSO AI DATI	
ADS - SPECIFICHE DI ACCESSO AI DATI	
ADSP - Profilo di accesso	1
ADSM - Motivazione	scheda contenente dati liberamente accessibili
CM - COMPILAZIONE	
CMP - COMPILAZIONE	
CMPD - Data	2004
CMPN - Nome	Alberti, Alessia
FUR - Funzionario responsabile	Mori, Giovanna