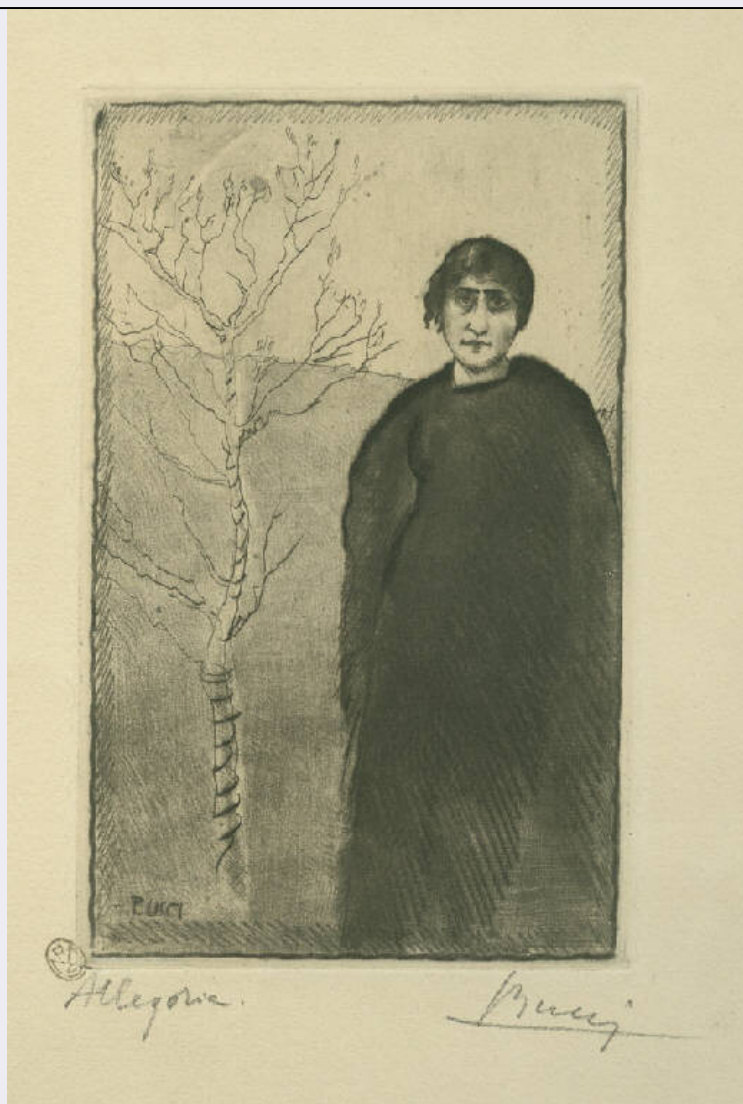


# SCHEDA



## CD - CODICI

TSK - Tipo Scheda S

LIR - Livello ricerca P

### NCT - CODICE UNIVOCO

NCTR - Codice regione 03

NCTN - Numero catalogo  
generale 00639087

ESC - Ente schedatore R03

ECP - Ente competente S27

## OG - OGGETTO

### OGT - OGGETTO

OGTD - Definizione stampa

OGTT - Tipologia stampa di invenzione

### QNT - QUANTITA'

QNTN - Numero 1

QNTU - Numero stampa  
/matrice composita o serie 2

QNTC - Completa

/incompleta	completa
QNT0 - Numero d'ordine	1
SGT - SOGGETTO	
SGTI - Identificazione	Figura femminile accanto ad un albero
SGTT - Titolo	Il seme
SGTP - Titolo proprio	Allegoria
SGTL - Tipo titolo	nota manoscritta dell'autore
SGTS - Titolo della serie di appartenenza	Illustrazioni per "Le opere e i giorni" di Marino Marin
LC - LOCALIZZAZIONE GEOGRAFICA AMMINISTRATIVA	
PVC - LOCALIZZAZIONE GEOGRAFICO-AMMINISTRATIVA ATTUALE	
PVCS - Stato	Italia
PVCR - Regione	Lombardia
PVCP - Provincia	MI
PVCC - Comune	Milano
LDC - COLLOCAZIONE SPECIFICA	
LDCT - Tipologia	castello
LDCQ - Qualificazione	comunale
LDCN - Denominazione	Castello Sforzesco
LDCU - Denominazione spazio viabilistico	Piazza Castello
LDCM - Denominazione raccolta	Raccolte Grafiche e Fotografiche del Castello Sforzesco
LDCS - Specifiche	Gabinetto delle Stampe
UB - UBICAZIONE E DATI PATRIMONIALI	
INV - INVENTARIO DI MUSEO O DI SOPRINTENDENZA	
INVN - Numero	Mod. p. 59-7
INVD - Data	1929-
DT - CRONOLOGIA	
DTZ - CRONOLOGIA GENERICA	
DTZG - Secolo	sec. XX
DTS - CRONOLOGIA SPECIFICA	
DTSI - Da	1920
DTSF - A	1920
DTM - Motivazione cronologia	bibliografia
AU - DEFINIZIONE CULTURALE	
AUT - AUTORE	
AUTR - Riferimento all'intervento	incisore
AUTM - Motivazione dell'attribuzione	firma
AUTN - Nome scelto	Bucci Anselmo
AUTA - Dati anagrafici	1887/ 1955
AUTH - Sigla per citazione	50002096

<b>STT - STATO DELL' OPERA</b>	
<b>STTA - Stato</b>	imprecisabile
<b>MT - DATI TECNICI</b>	
<b>MTC - Materia e tecnica</b>	puntasecca/ rotella
<b>MIS - MISURE</b>	
<b>MISU - Unita'</b>	mm
<b>MISA - Altezza</b>	147
<b>MISL - Larghezza</b>	94
<b>MIF - MISURE FOGLIO</b>	
<b>MIFU - Unita'</b>	mm
<b>MIFA - Altezza</b>	323
<b>MIFL - Larghezza</b>	227
<b>CO - CONSERVAZIONE</b>	
<b>STC - STATO DI CONSERVAZIONE</b>	
<b>STCC - Stato di conservazione</b>	discreto
<b>STCS - Indicazioni specifiche</b>	carta imbrunita
<b>DA - DATI ANALITICI</b>	
<b>DES - DESCRIZIONE</b>	
<b>DESI - Codifica Iconclass</b>	NR
<b>DESS - Indicazioni sul soggetto</b>	Figura femminile non identificabile. Piante.
<b>ISR - ISCRIZIONI</b>	
<b>ISRC - Classe di appartenenza</b>	indicazione di responsabilità
<b>ISRS - Tecnica di scrittura</b>	NR
<b>ISRP - Posizione</b>	in lastra, in basso a sinistra
<b>ISRI - Trascrizione</b>	BUCCI
<b>ISR - ISCRIZIONI</b>	
<b>ISRC - Classe di appartenenza</b>	indicazione di responsabilità
<b>ISRS - Tecnica di scrittura</b>	a matita
<b>ISRP - Posizione</b>	in basso a destra
<b>ISRI - Trascrizione</b>	Bucci
<b>ISR - ISCRIZIONI</b>	
<b>ISRC - Classe di appartenenza</b>	di titolazione
<b>ISRS - Tecnica di scrittura</b>	a matita
<b>ISRP - Posizione</b>	in basso a sinistra
<b>ISRI - Trascrizione</b>	Allegoria
<b>ISR - ISCRIZIONI</b>	
<b>ISRC - Classe di appartenenza</b>	nota manoscritta

<b>ISRS - Tecnica di scrittura</b>	a matita
<b>ISRP - Posizione</b>	angolo inferiore destro del foglio
<b>ISRI - Trascrizione</b>	p. 59-7
<b>ISR - ISCRIZIONI</b>	
<b>ISRC - Classe di appartenenza</b>	nota manoscritta
<b>ISRS - Tecnica di scrittura</b>	a matita
<b>ISRP - Posizione</b>	al verso, in basso a destra
<b>ISRI - Trascrizione</b>	n. 2372
<b>STM - STEMMI, EMBLEMI, MARCHI</b>	
<b>STMC - Classe di appartenenza</b>	timbro a inchiostro
<b>STMQ - Qualificazione</b>	di collezione
<b>STMI - Identificazione</b>	Raccolta Bertarelli
<b>STMU - Quantita'</b>	1
<b>STMP - Posizione</b>	in basso a sinistra
<b>STMD - Descrizione</b>	lettere RMS entro un ovale
<b>TU - CONDIZIONE GIURIDICA E VINCOLI</b>	
<b>ACQ - ACQUISIZIONE</b>	
<b>ACQT - Tipo acquisizione</b>	donazione
<b>ACQN - Nome</b>	Baroni Costantino
<b>ACQD - Data acquisizione</b>	1954
<b>CDG - CONDIZIONE GIURIDICA</b>	
<b>CDGG - Indicazione generica</b>	proprietà Ente pubblico territoriale
<b>CDGS - Indicazione specifica</b>	Comune di Milano
<b>DO - FONTI E DOCUMENTI DI RIFERIMENTO</b>	
<b>FTA - DOCUMENTAZIONE FOTOGRAFICA</b>	
<b>FTAX - Genere</b>	documentazione allegata
<b>FTAP - Tipo</b>	fotografia digitale
<b>FTAN - Codice identificativo</b>	S-H0080-01317_01
<b>BIB - BIBLIOGRAFIA</b>	
<b>BIBX - Genere</b>	bibliografia specifica
<b>BIBA - Autore</b>	Petrucci C.A.
<b>BIBD - Anno di edizione</b>	1954
<b>BIBH - Sigla per citazione</b>	NR
<b>BIBN - V., pp., nn.</b>	n. 413
<b>AD - ACCESSO AI DATI</b>	
<b>ADS - SPECIFICHE DI ACCESSO AI DATI</b>	
<b>ADSP - Profilo di accesso</b>	1
<b>ADSM - Motivazione</b>	scheda contenente dati liberamente accessibili
<b>CM - COMPILAZIONE</b>	

CMP - COMPILAZIONE	
CMPD - Data	2004
CMPN - Nome	Alberti, Alessia
FUR - Funzionario responsabile	Mori, Giovanna