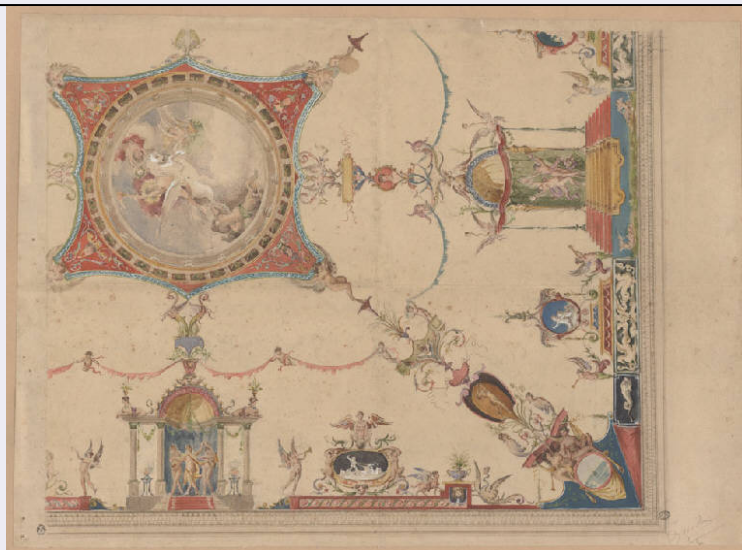


# SCHEDA



## CD - CODICI

TSK - Tipo Scheda	S
LIR - Livello ricerca	P
NCT - CODICE UNIVOCO	
NCTR - Codice regione	03
NCTN - Numero catalogo generale	00639201
ESC - Ente schedatore	R03
ECP - Ente competente	S27

## OG - OGGETTO

### OGT - OGGETTO

OGTD - Definizione	stampa
--------------------	--------

### SGT - SOGGETTO

SGTI - Identificazione	Motivo decorativo a intreccio con giglio
SGTT - Titolo	Motivo decorativo

## LC - LOCALIZZAZIONE GEOGRAFICA AMMINISTRATIVA

### PVC - LOCALIZZAZIONE GEOGRAFICO-AMMINISTRATIVA ATTUALE

PVCS - Stato	Italia
PVCR - Regione	Lombardia
PVCP - Provincia	MI
PVCC - Comune	Milano

### LDC - COLLOCAZIONE SPECIFICA

LDCT - Tipologia	castello
LDCQ - Qualificazione	comunale
LDCN - Denominazione	Castello Sforzesco
LDCU - Denominazione spazio viabilistico	Piazza Castello
LDCM - Denominazione raccolta	Raccolte Grafiche e Fotografiche del Castello Sforzesco

LDCS - Specifiche

Gabinetto delle Stampe

**UB - UBICAZIONE E DATI PATRIMONIALI****INV - INVENTARIO DI MUSEO O DI SOPRINTENDENZA**

INVN - Numero

DL m. 1-1

INVD - Data

1929-

**RO - RAPPORTO****ADL - AREA DEL LIBRO**

ADLL - Tipologia

periodico

ADLT - Titolo della  
pubblicazione

Marzocco

ADLE - Edizione

Firenze/ 1899

ADLP - Posizione

frontespizio

**DT - CRONOLOGIA****DTZ - CRONOLOGIA GENERICA**

DTZG - Secolo

sec. XIX

**DTS - CRONOLOGIA SPECIFICA**

DTSI - Da

1899/08/13

DTSF - A

1899/08/13

DTM - Motivazione cronologia

data

**AU - DEFINIZIONE CULTURALE****AUT - AUTORE**AUTR - Riferimento  
all'intervento

inventore

AUTM - Motivazione  
dell'attribuzione

iscrizione

AUTN - Nome scelto

Fortuny y Madrazo Mariano

AUTA - Dati anagrafici

1871/ 1949

AUTH - Sigla per citazione

50002099

**STT - STATO DELL' OPERA**

STTA - Stato

imprecisabile

**MT - DATI TECNICI**

MTC - Materia e tecnica

silografia

**MIS - MISURE**

MISU - Unita'

mm

MISA - Altezza

160

MISL - Larghezza

330

**MIF - MISURE FOGLIO**

MIFU - Unita'

mm

MIFA - Altezza

380

MIFL - Larghezza

545

**CO - CONSERVAZIONE****STC - STATO DI CONSERVAZIONE**

STCC - Stato di

<b>conservazione</b>	discreto
<b>STCS - Indicazioni specifiche</b>	carta imbrunita; deformazioni
<b>DA - DATI ANALITICI</b>	
<b>DES - DESCRIZIONE</b>	
<b>DESI - Codifica Iconclass</b>	NR
<b>DESS - Indicazioni sul soggetto</b>	Decorazioni.
<b>ISR - ISCRIZIONI</b>	
<b>ISRC - Classe di appartenenza</b>	indicazione di responsabilità
<b>ISRS - Tecnica di scrittura</b>	NR
<b>ISRP - Posizione</b>	in basso
<b>ISRI - Trascrizione</b>	MARIANO FORTUNY
<b>ISR - ISCRIZIONI</b>	
<b>ISRC - Classe di appartenenza</b>	documentaria
<b>ISRS - Tecnica di scrittura</b>	a matita
<b>ISRP - Posizione</b>	angolo inferiore sinistro del foglio
<b>ISRI - Trascrizione</b>	5483/ 730
<b>STM - STEMMI, EMBLEMI, MARCHI</b>	
<b>STMC - Classe di appartenenza</b>	timbro a inchiostro
<b>STMQ - Qualificazione</b>	di collezione
<b>STMI - Identificazione</b>	Raccolta Bertarelli
<b>STMU - Quantita'</b>	1
<b>STMP - Posizione</b>	angolo inferiore sinistro del foglio
<b>STMD - Descrizione</b>	lettere RMS entro un ovale
<b>STM - STEMMI, EMBLEMI, MARCHI</b>	
<b>STMC - Classe di appartenenza</b>	timbro a inchiostro
<b>STMQ - Qualificazione</b>	inventariale
<b>STMU - Quantita'</b>	1
<b>STMP - Posizione</b>	angolo inferiore sinistro del foglio
<b>STMD - Descrizione</b>	RACCOLTA DELLE STAMPE/ A. BERTARELLI/ Castello Sforzesco/ Milano
<b>TU - CONDIZIONE GIURIDICA E VINCOLI</b>	
<b>ACQ - ACQUISIZIONE</b>	
<b>ACQT - Tipo acquisizione</b>	acquisto
<b>ACQN - Nome</b>	Libreria Antiquaria Mediolanum
<b>ACQD - Data acquisizione</b>	1972
<b>CDG - CONDIZIONE GIURIDICA</b>	
<b>CDGG - Indicazione generica</b>	proprietà Ente pubblico territoriale

**CDGS - Indicazione  
specifica**

Comune di Milano

**DO - FONTI E DOCUMENTI DI RIFERIMENTO**

**FTA - DOCUMENTAZIONE FOTOGRAFICA**

**FTAX - Genere**

documentazione allegata

**FTAP - Tipo**

fotografia digitale

**FTAN - Codice identificativo**

S-H0080-01435\_01

**AD - ACCESSO AI DATI**

**ADS - SPECIFICHE DI ACCESSO AI DATI**

**ADSP - Profilo di accesso**

1

**ADSM - Motivazione**

scheda contenente dati liberamente accessibili

**CM - COMPILAZIONE**

**CMP - COMPILAZIONE**

**CMPD - Data**

2004

**CMPN - Nome**

Alberti, Alessia

**FUR - Funzionario  
responsabile**

Mori, Giovanna