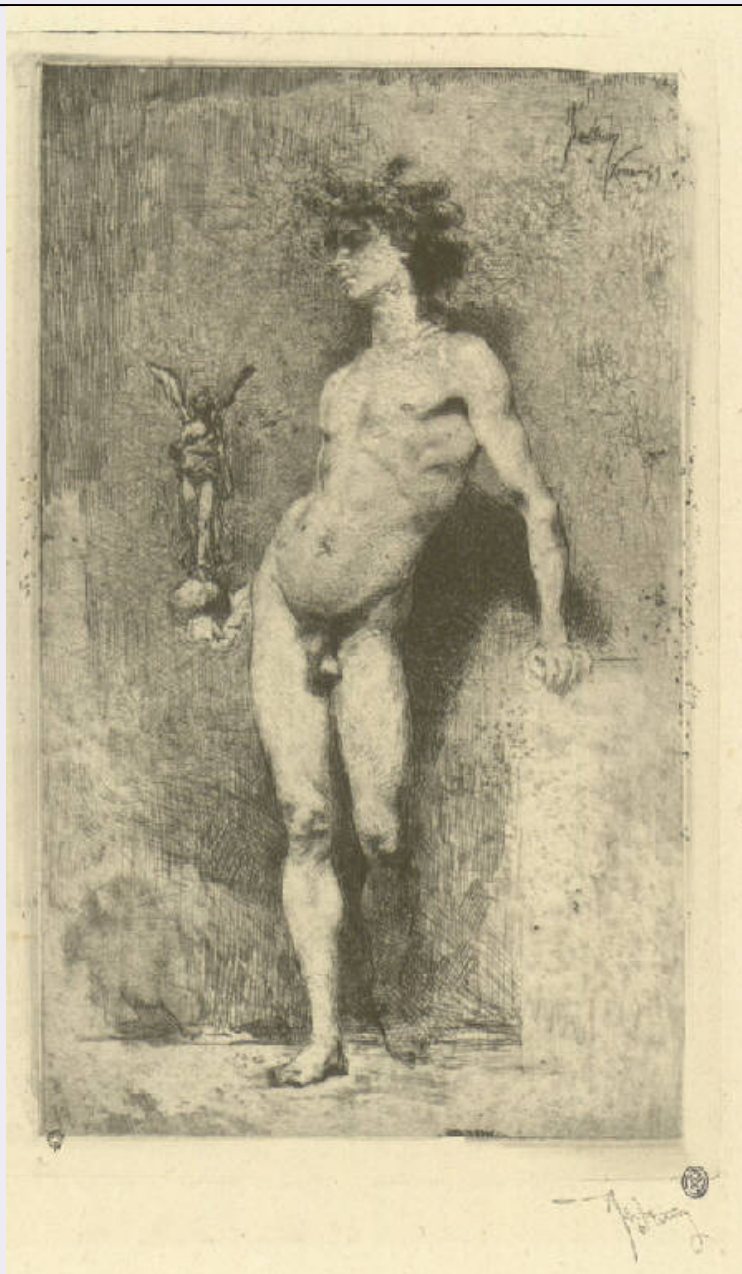


# SCHEDA



## CD - CODICI

TSK - Tipo Scheda	S
LIR - Livello ricerca	P
NCT - CODICE UNIVOCO	
NCTR - Codice regione	03
NCTN - Numero catalogo generale	00639214
ESC - Ente schedatore	R03
ECP - Ente competente	S27

## OG - OGGETTO

OGT - OGGETTO	
OGTD - Definizione	stampa
OGTT - Tipologia	stampa di invenzione
SGT - SOGGETTO	

<b>SGTI - Identificazione</b>	Allegoria della Vittoria
<b>SGTT - Titolo</b>	La vittoria
<b>SGTL - Tipo titolo</b>	da Vives, 1994, p. 55, n. 3
<b>LC - LOCALIZZAZIONE GEOGRAFICA AMMINISTRATIVA</b>	
<b>PVC - LOCALIZZAZIONE GEOGRAFICO-AMMINISTRATIVA ATTUALE</b>	
<b>PVCS - Stato</b>	Italia
<b>PVCR - Regione</b>	Lombardia
<b>PVCP - Provincia</b>	MI
<b>PVCC - Comune</b>	Milano
<b>LDC - COLLOCAZIONE SPECIFICA</b>	
<b>LDCT - Tipologia</b>	castello
<b>LDCQ - Qualificazione</b>	comunale
<b>LDCN - Denominazione</b>	Castello Sforzesco
<b>LDCU - Denominazione spazio viabilistico</b>	Piazza Castello
<b>LDCM - Denominazione raccolta</b>	Raccolte Grafiche e Fotografiche del Castello Sforzesco
<b>LDCS - Specifiche</b>	Gabinetto delle Stampe
<b>UB - UBICAZIONE E DATI PATRIMONIALI</b>	
<b>INV - INVENTARIO DI MUSEO O DI SOPRINTENDENZA</b>	
<b>INVN - Numero</b>	Mod. p. 25-17
<b>INVD - Data</b>	1929-
<b>LA - ALTRE LOCALIZZAZIONI GEOGRAFICO-AMMINISTRATIVE</b>	
<b>TCL - Tipo di localizzazione</b>	luogo di provenienza
<b>PRV - LOCALIZZAZIONE GEOGRAFICO-AMMINISTRATIVA</b>	
<b>PRVS - Stato</b>	Italia
<b>PRVR - Regione</b>	Lombardia
<b>PRVP - Provincia</b>	MI
<b>PRVC - Comune</b>	Milano
<b>PRC - COLLOCAZIONE SPECIFICA</b>	
<b>PRCM - Denominazione raccolta</b>	Collezione privata Pica Vittorio
<b>RO - RAPPORTO</b>	
<b>ROF - RAPPORTO OPERA FINALE/ORIGINALE</b>	
<b>ROFF - Stadio opera</b>	derivazione
<b>ROFO - Opera finale /originale</b>	disegno
<b>ROFS - Soggetto opera finale/originale</b>	Vittoria
<b>ROFA - Autore opera finale /originale</b>	Fortuny y Marsal Mariano
<b>ROFC - Collocazione opera finale/originale</b>	Madrid/ Biblioteca Nacional
<b>ROFI - Inventario opera</b>	

finale/originale	III.1
<b>DT - CRONOLOGIA</b>	
<b>DTZ - CRONOLOGIA GENERICA</b>	
DTZG - Secolo	sec. XIX
<b>DTS - CRONOLOGIA SPECIFICA</b>	
DTSI - Da	1869
DTSF - A	1869
DTM - Motivazione cronologia	data
<b>RM - RIFERIMENTO MATRICE</b>	
LDM - Luogo di conservazione matrice	Madrid/ Calcografia Nacional
<b>AU - DEFINIZIONE CULTURALE</b>	
<b>AUT - AUTORE</b>	
AUTR - Riferimento all'intervento	incisore
AUTM - Motivazione dell'attribuzione	iscrizione
AUTN - Nome scelto	Fortuny y Marsal Mariano
AUTA - Dati anagrafici	1838/ 1874
AUTH - Sigla per citazione	50002117
<b>STT - STATO DELL' OPERA</b>	
STTA - Stato	quarto stato su quattro (secondo Vives)
STTS - Specifiche	probabile "sesta tiratura" su sette secondo Vives.
<b>MT - DATI TECNICI</b>	
MTC - Materia e tecnica	acquaforte
<b>MIS - MISURE</b>	
MISU - Unita'	mm
MISA - Altezza	257
MISL - Larghezza	164
<b>MIF - MISURE FOGLIO</b>	
MIFU - Unita'	mm
MIFA - Altezza	395
MIFL - Larghezza	273
FIL - Filigrana	non identificabile
<b>CO - CONSERVAZIONE</b>	
<b>STC - STATO DI CONSERVAZIONE</b>	
STCC - Stato di conservazione	buono
<b>DA - DATI ANALITICI</b>	
<b>DES - DESCRIZIONE</b>	
DESI - Codifica Iconclass	NR
DESS - Indicazioni sul soggetto	Allegorie-simboli: Vittoria. Nudi maschili. Scultura.
<b>ISR - ISCRIZIONI</b>	

<b>ISRC - Classe di appartenenza</b>	indicazione di responsabilità
<b>ISRS - Tecnica di scrittura</b>	NR
<b>ISRP - Posizione</b>	in alto a destra
<b>ISRI - Trascrizione</b>	Fortuny/ Roma 69
<b>STM - STEMMI, EMBLEMI, MARCHI</b>	
<b>STMC - Classe di appartenenza</b>	timbro a inchiostro
<b>STMQ - Qualificazione</b>	di collezione
<b>STMI - Identificazione</b>	Raccolta Bertarelli
<b>STMU - Quantita'</b>	1
<b>STMP - Posizione</b>	in basso a destra
<b>STMD - Descrizione</b>	lettere GMS entro un ovale
<b>STM - STEMMI, EMBLEMI, MARCHI</b>	
<b>STMC - Classe di appartenenza</b>	timbro a inchiostro
<b>STMI - Identificazione</b>	Lugt 942
<b>STMU - Quantita'</b>	1
<b>STMP - Posizione</b>	in basso a destra
<b>STMD - Descrizione</b>	Fortuny
<b>STM - STEMMI, EMBLEMI, MARCHI</b>	
<b>STMC - Classe di appartenenza</b>	timbro a inchiostro
<b>STMU - Quantita'</b>	1
<b>STMP - Posizione</b>	in basso a sinistra
<b>STMD - Descrizione</b>	NR
<b>STM - STEMMI, EMBLEMI, MARCHI</b>	
<b>STMC - Classe di appartenenza</b>	timbro a inchiostro
<b>STMQ - Qualificazione</b>	inventariale
<b>STMU - Quantita'</b>	1
<b>STMP - Posizione</b>	al verso, in basso a destra
<b>STMD - Descrizione</b>	1219
<b>NSC - Notizie storico-critiche</b>	Esemplare probabilmente identificabile con la sesta tiratura del quarto stato (secondo Vives); tale tiratura è stata effettuata a Venezia nel 1916.
<b>TU - CONDIZIONE GIURIDICA E VINCOLI</b>	
<b>ACQ - ACQUISIZIONE</b>	
<b>ACQT - Tipo acquisizione</b>	acquisto
<b>ACQN - Nome</b>	Marazzani Anna (vedova Pica)
<b>ACQD - Data acquisizione</b>	1934
<b>CDG - CONDIZIONE GIURIDICA</b>	
<b>CDGG - Indicazione generica</b>	proprietà Ente pubblico territoriale

<b>CDGS - Indicazione specifica</b>	Comune di Milano
<b>DO - FONTI E DOCUMENTI DI RIFERIMENTO</b>	
<b>FTA - DOCUMENTAZIONE FOTOGRAFICA</b>	
<b>FTAX - Genere</b>	documentazione allegata
<b>FTAP - Tipo</b>	fotografia digitale
<b>FTAN - Codice identificativo</b>	S-H0080-01476_01
<b>BIB - BIBLIOGRAFIA</b>	
<b>BIBX - Genere</b>	bibliografia specifica
<b>BIBA - Autore</b>	Vives R.
<b>BIBD - Anno di edizione</b>	1994
<b>BIBH - Sigla per citazione</b>	NR
<b>BIBN - V., pp., nn.</b>	pp. 55-57 n. 3
<b>BIB - BIBLIOGRAFIA</b>	
<b>BIBX - Genere</b>	bibliografia specifica
<b>BIBA - Autore</b>	Beraldi H.
<b>BIBD - Anno di edizione</b>	1885-1892
<b>BIBH - Sigla per citazione</b>	NR
<b>BIBN - V., pp., nn.</b>	V. VI p. 150 n. 3
<b>AD - ACCESSO AI DATI</b>	
<b>ADS - SPECIFICHE DI ACCESSO AI DATI</b>	
<b>ADSP - Profilo di accesso</b>	1
<b>ADSM - Motivazione</b>	scheda contenente dati liberamente accessibili
<b>CM - COMPILAZIONE</b>	
<b>CMP - COMPILAZIONE</b>	
<b>CMPD - Data</b>	2004
<b>CMPN - Nome</b>	Alberti, Alessia
<b>FUR - Funzionario responsabile</b>	Mori, Giovanna