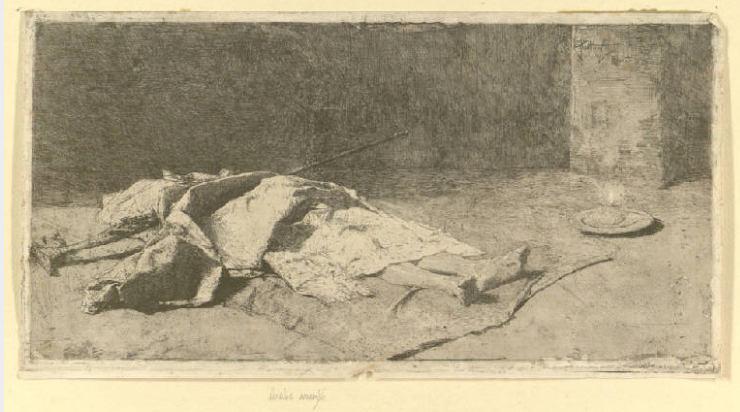


SCHEDA



CD - CODICI

TSK - Tipo Scheda	S
LIR - Livello ricerca	P
NCT - CODICE UNIVOCO	
NCTR - Codice regione	03
NCTN - Numero catalogo generale	00639229
ESC - Ente schedatore	R03
ECP - Ente competente	S27

OG - OGGETTO

OGT - OGGETTO	
OGTD - Definizione	stampa smarginata
SGT - SOGGETTO	
SGTI - Identificazione	Figura distesa morta sotto un lenzuolo
SGTT - Titolo	Cabileno morto
SGTL - Tipo titolo	da Vives, 1994, p. 114, n. 2

LC - LOCALIZZAZIONE GEOGRAFICA AMMINISTRATIVA

PVC - LOCALIZZAZIONE GEOGRAFICO-AMMINISTRATIVA ATTUALE

PVCS - Stato	Italia
PVCR - Regione	Lombardia
PVCP - Provincia	MI
PVCC - Comune	Milano

LDC - COLLOCAZIONE SPECIFICA

LDCT - Tipologia	castello
LDCQ - Qualificazione	comunale
LDCN - Denominazione	Castello Sforzesco
LDCU - Denominazione spazio viabilistico	Piazza Castello
LDCM - Denominazione raccolta	Raccolte Grafiche e Fotografiche del Castello Sforzesco
LDCS - Specifiche	Gabinetto delle Stampe

UB - UBICAZIONE E DATI PATRIMONIALI

INV - INVENTARIO DI MUSEO O DI SOPRINTENDENZA**INVN - Numero** Mod. m. 21-6**INVD - Data** 1929-**DT - CRONOLOGIA****DTZ - CRONOLOGIA GENERICA****DTZG - Secolo** sec. XIX**DTS - CRONOLOGIA SPECIFICA****DTSI - Da** 1867**DTSF - A** 1867**DTM - Motivazione cronologia** data**RM - RIFERIMENTO MATRICE****LDM - Luogo di conservazione matrice** Madrid/ Calcografia Nacional**AU - DEFINIZIONE CULTURALE****AUT - AUTORE****AUTR - Riferimento all'intervento** incisore**AUTM - Motivazione dell'attribuzione** iscrizione**AUTN - Nome scelto** Fortuny y Marsal Mariano**AUTA - Dati anagrafici** 1838/ 1874**AUTH - Sigla per citazione** 50002117**STT - STATO DELL' OPERA****STTA - Stato** quarto stato su quattro (secondo Vives)**STTS - Specifiche** probabile quinta tiratura su sei secondo Vives**MT - DATI TECNICI****MTC - Materia e tecnica** acquaforte/ acquatinta**MIS - MISURE****MISU - Unita'** mm**MISA - Altezza** 198**MISL - Larghezza** 401**MIF - MISURE FOGLIO****MIFU - Unita'** mm**MIFA - Altezza** 217**MIFL - Larghezza** 411**CO - CONSERVAZIONE****STC - STATO DI CONSERVAZIONE****STCC - Stato di conservazione** discreto**DA - DATI ANALITICI****DES - DESCRIZIONE****DESI - Codifica Iconclass** NR**DESS - Indicazioni sul soggetto** Figura maschile non identificabile. Armi: fucile. Oggetti: candela.

ISR - ISCRIZIONI

ISRC - Classe di appartenenza	indicazione di responsabilità
ISRS - Tecnica di scrittura	NR
ISRP - Posizione	in alto a destra nell'inciso
ISRI - Trascrizione	Fortuny/ Roma 1867

ISR - ISCRIZIONI

ISRC - Classe di appartenenza	nota manoscritta
ISRS - Tecnica di scrittura	a matita
ISRP - Posizione	al verso, in basso
ISRI - Trascrizione	n. 782/ Galleria Moderna

TU - CONDIZIONE GIURIDICA E VINCOLI**CDG - CONDIZIONE GIURIDICA**

CDGG - Indicazione generica	proprietà Ente pubblico territoriale
CDGS - Indicazione specifica	Comune di Milano

DO - FONTI E DOCUMENTI DI RIFERIMENTO**FTA - DOCUMENTAZIONE FOTOGRAFICA**

FTAX - Genere	documentazione allegata
FTAP - Tipo	fotografia digitale
FTAN - Codice identificativo	S-H0080-01495_01

BIB - BIBLIOGRAFIA

BIBX - Genere	bibliografia specifica
BIBA - Autore	Beraldi H.
BIBD - Anno di edizione	1885-1892
BIBH - Sigla per citazione	NR
BIBN - V., pp., nn.	V. VI p. 150 n. 2

BIB - BIBLIOGRAFIA

BIBX - Genere	bibliografia specifica
BIBA - Autore	Vives R.
BIBD - Anno di edizione	1994
BIBH - Sigla per citazione	NR
BIBN - V., pp., nn.	p. 54-55 n. 2

AD - ACCESSO AI DATI**ADS - SPECIFICHE DI ACCESSO AI DATI**

ADSP - Profilo di accesso	1
ADSM - Motivazione	scheda contenente dati liberamente accessibili

CM - COMPILAZIONE**CMP - COMPILAZIONE**

CMPD - Data	2004
CMPN - Nome	Alberti, Alessia

